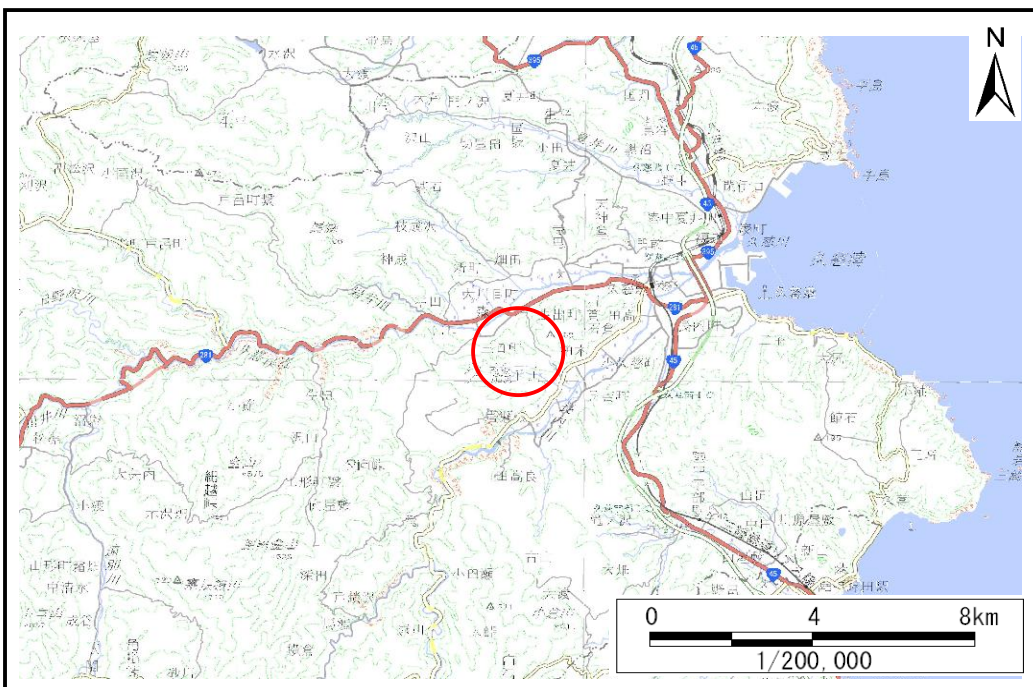


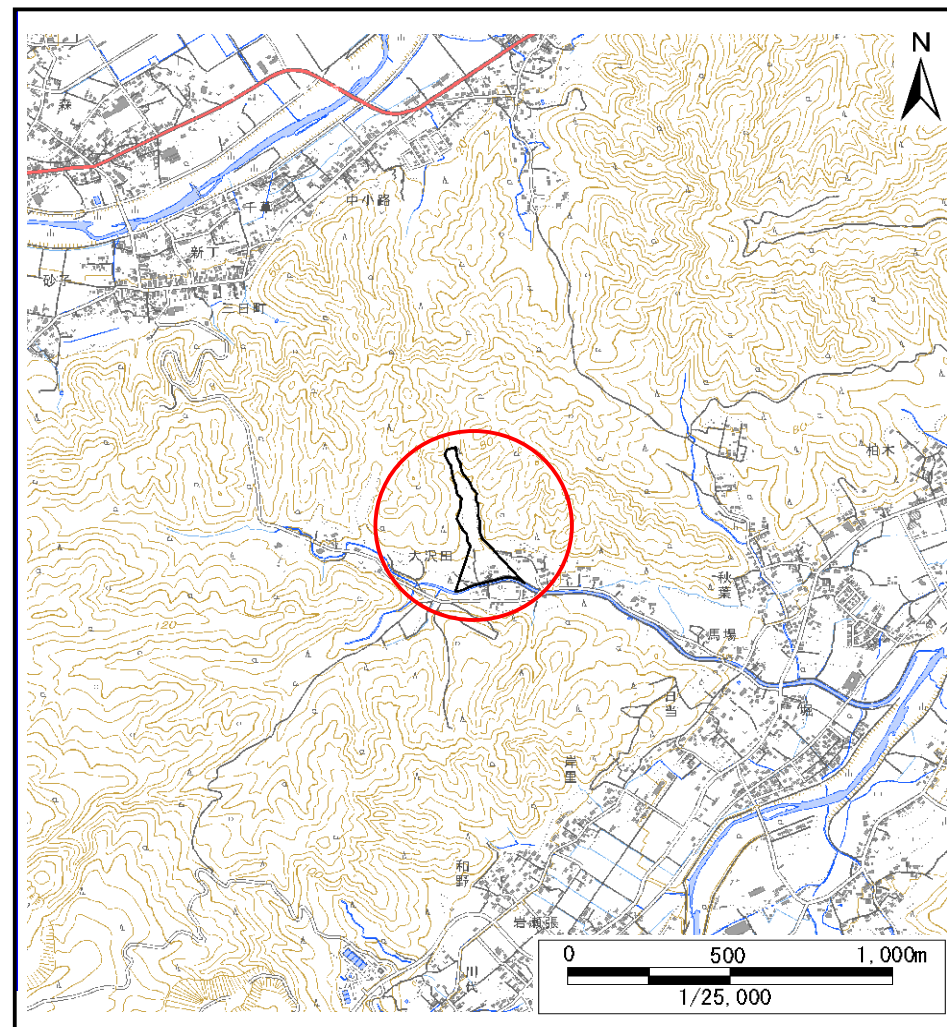
土砂災害防止に関する基礎調査(土石流)

表紙 位置,位置図

自然現象の種類	土石流
溪流番号	AN207542
水系名	久慈川
河川名	大沢田川
溪流名	小久慈の沢(4)
所在地	久慈市小久慈町第19地割
調査機関	岩手県北広域振興局



概況図(S=1:200,000)



位置図(S=1:25,000)

土石流区域調査

様式3-1 危害のおそれのある土地、著しい危害のおそれのある土地の設定図(A3)

調査年度

令和7年度

溪流の位置

溪流番号

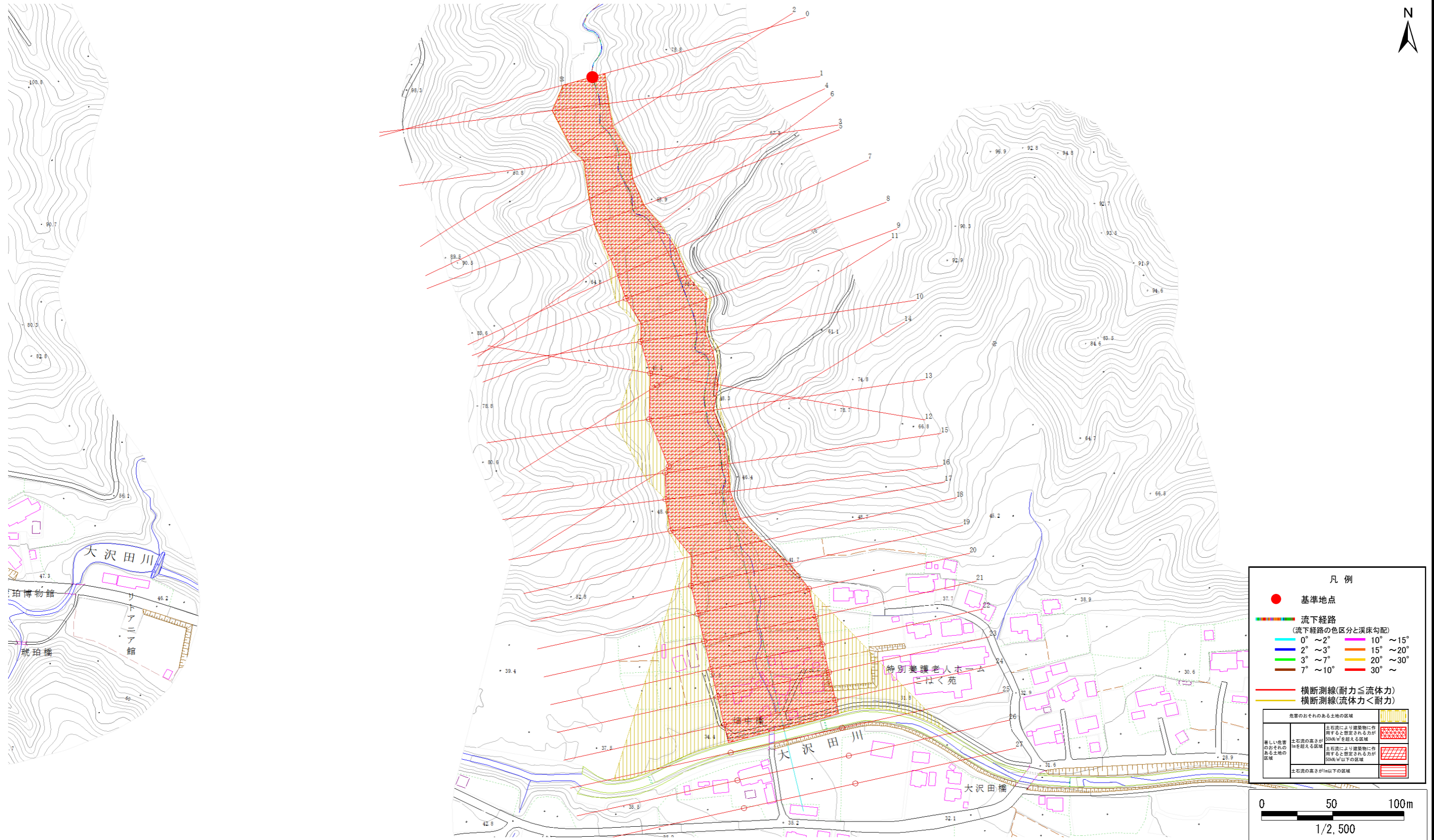
AN207542

溪流名

小久慈の沢(4)

所在地

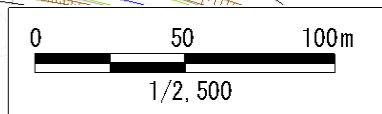
久慈市小久慈町第19地割



凡例

- 基準地点
- 流下経路
(流下経路の色区分と渓床勾配)
 - 0° ~ 2°
 - 2° ~ 3°
 - 3° ~ 7°
 - 7° ~ 10°
 - 10° ~ 15°
 - 15° ~ 20°
 - 20° ~ 30°
 - 30° ~
- 横断測線(耐力 ≤ 流体力)
- 横断測線(流体力 < 耐力)

危害のおそれのある土地の区域	
著しい危害のおそれのある土地の区域	土石流の高さが50Mを超える区域
危害のおそれのある土地の区域	土石流の高さが50M以下の区域



土石流区域調査

様式3-2 建築物に作用すると想定される衝撃に関する事項

調査年度	令和7年度
所在地	久慈市小久慈町第19地割

溪流の位置	溪流番号	AN207542	溪流名	小久慈の沢(4)	所在地	久慈市小久慈町第19地割
-------	------	----------	-----	----------	-----	--------------

横断測線番号	土石流の高さh(m)	土石流の流体力Fd(kN/m ²)	建築物の耐力P2(kN/m ²)	横断測線番号	土石流の高さh(m)	土石流の流体力Fd(kN/m ²)	建築物の耐力P2(kN/m ²)
No.0	3.12	21.31	4.50	No.27	1.99	6.78	4.91
No.1	2.63	17.23	4.51				
No.2	2.94	19.91	4.50				
No.3	2.96	20.26	4.50				
No.4	2.90	19.69	4.50				
No.5	2.63	19.48	4.51				
No.6	2.42	17.55	4.58				
No.7	2.40	15.89	4.59				
No.8	1.68	10.34	5.34				
No.9	2.23	15.33	4.69				
No.10	1.72	9.87	5.27				
No.11	1.72	9.86	5.27				
No.12	1.72	9.92	5.28				
No.13	1.72	9.91	5.28				
No.14	1.74	9.70	5.25				
No.15	1.71	10.00	5.29				
No.16	1.63	10.97	5.43				
No.17	1.58	11.73	5.54				
No.18	2.07	17.32	4.82				
No.19	1.72	9.84	5.27				
No.20	1.68	10.39	5.35				
No.21	1.61	11.35	5.49				
No.22	1.67	10.51	5.37				
No.23	1.60	11.50	5.51				
No.24	1.64	10.86	5.42				
No.25	1.63	11.08	5.45				
No.26	1.90	7.56	5.01				