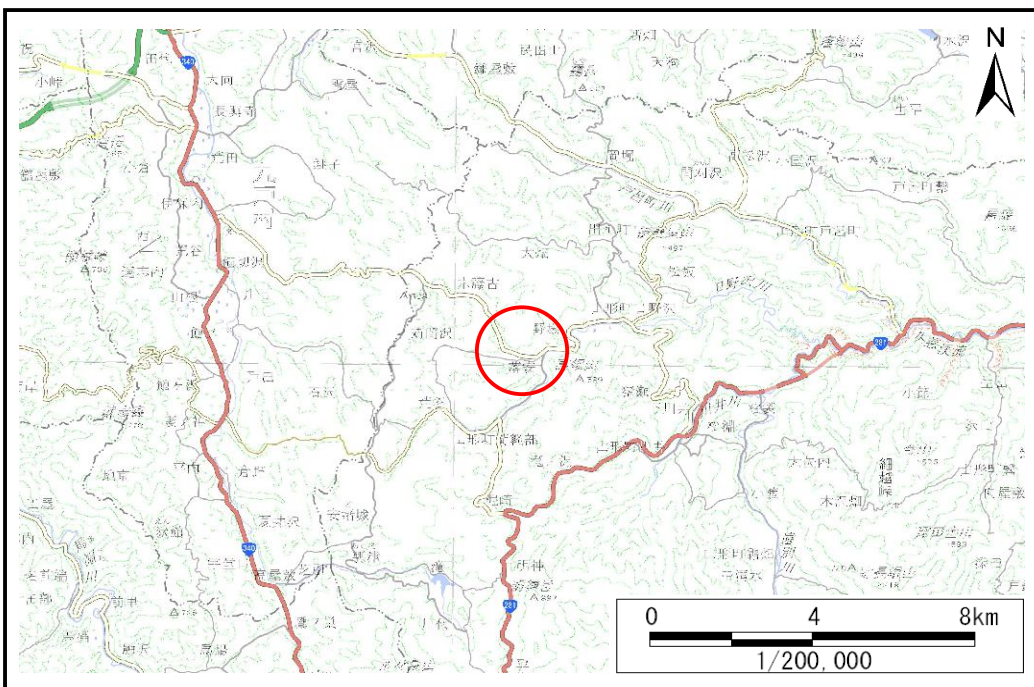


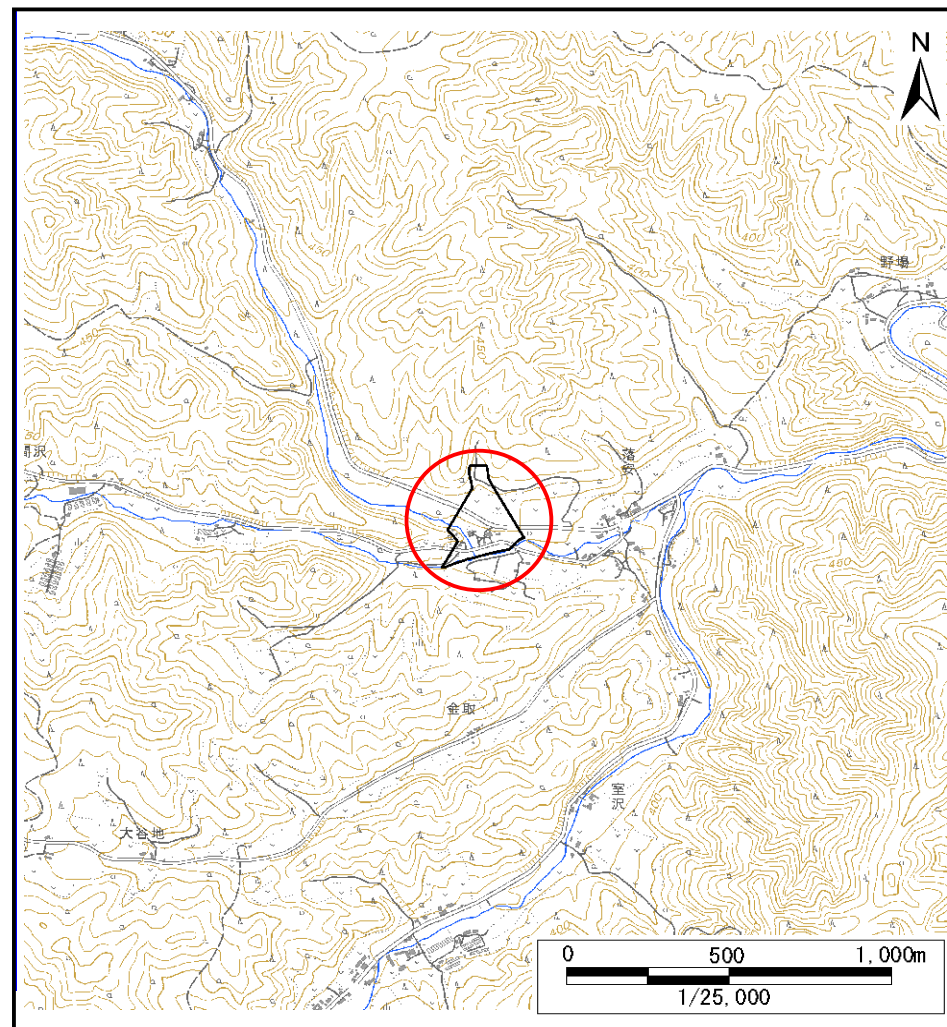
# 土砂災害防止に関する基礎調査(土石流)

表紙 位置,位置図

自然現象の種類	土石流
溪流番号	AN207528
水系名	久慈川
河川名	日野沢川
溪流名	荷軽部の沢(8)
所在地	久慈市山形町荷軽部第9地割
調査機関	県北広域振興局土木部



概況図(S=1:200,000)



位置図(S=1:25,000)

# 土石流区域調査

様式3-1 危害のおそれのある土地、著しい危害のおそれのある土地の設定図(A3)

調査年度

令和7年度

溪流の位置

溪流番号

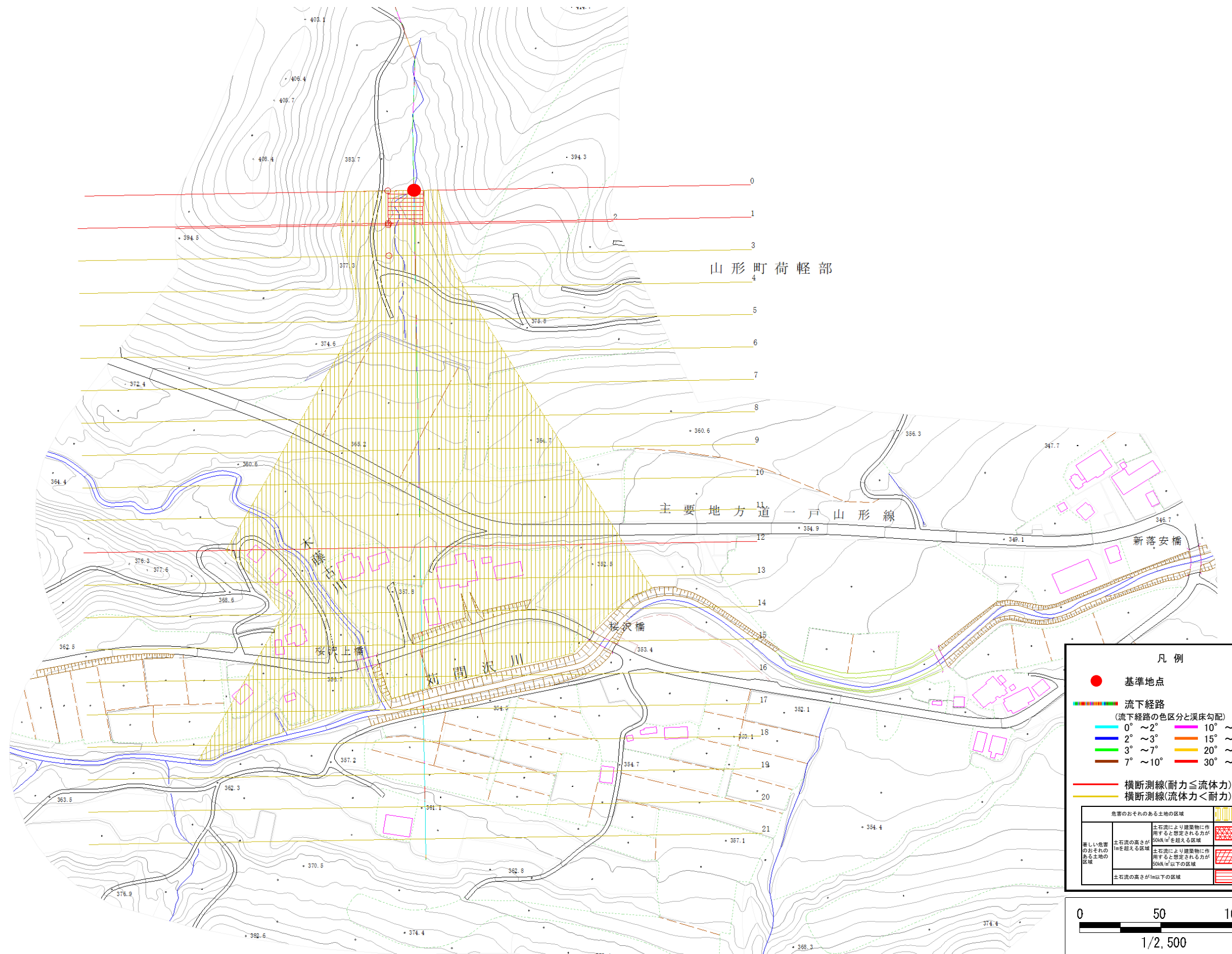
AN207528

溪流名

荷軽部の沢(8)

所在地

久慈市山形町荷軽部第9地割



# 土石流区域調査

様式3-2 建築物に作用すると想定される衝撃に関する事項

調査年度	令和7年度
所在地	久慈市山形町荷軽部第9地割

溪流の位置	溪流番号	AN207528	溪流名	荷軽部の沢(8)	所在地	久慈市山形町荷軽部第9地割
-------	------	----------	-----	----------	-----	---------------

横断測線番号	土石流の高さh(m)	土石流の流体力Fd(kN/m <sup>2</sup> )	建築物の耐力P2(kN/m <sup>2</sup> )	横断測線番号	土石流の高さh(m)	土石流の流体力Fd(kN/m <sup>2</sup> )	建築物の耐力P2(kN/m <sup>2</sup> )
No.0	0.65	13.58	10.94				
No.1	0.63	11.42	11.15				
No.2	0.63	11.21	11.16				
No.3	0.63	10.26	11.22				
No.4	0.63	9.26	11.24				
No.5	0.63	8.55	11.23				
No.6	0.63	8.52	11.23				
No.7	0.64	7.05	11.10				
No.8	0.63	7.28	11.26				
No.9	0.63	7.09	11.13				
No.10	0.64	6.93	11.08				
No.11	0.63	7.19	11.26				
No.12	1.07	16.39	7.26				
No.13	0.68	8.16	10.48				
No.14	0.69	7.86	10.31				
No.15	0.70	7.76	10.27				
No.16	0.71	6.93	10.13				
No.17	0.72	6.44	10.03				
No.18	0.77	4.80	9.48				
No.19	0.80	4.10	9.12				
No.20	1.03	2.10	7.45				
No.21	1.79	0.67	5.17				