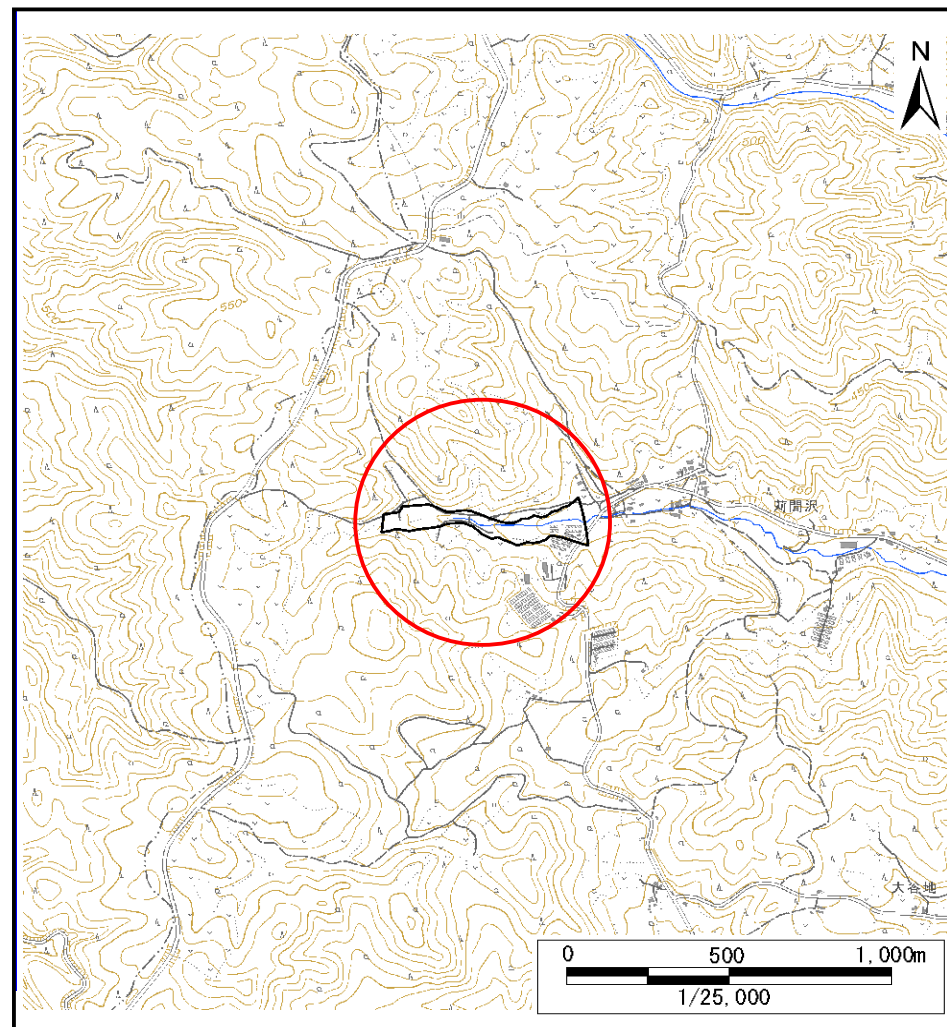
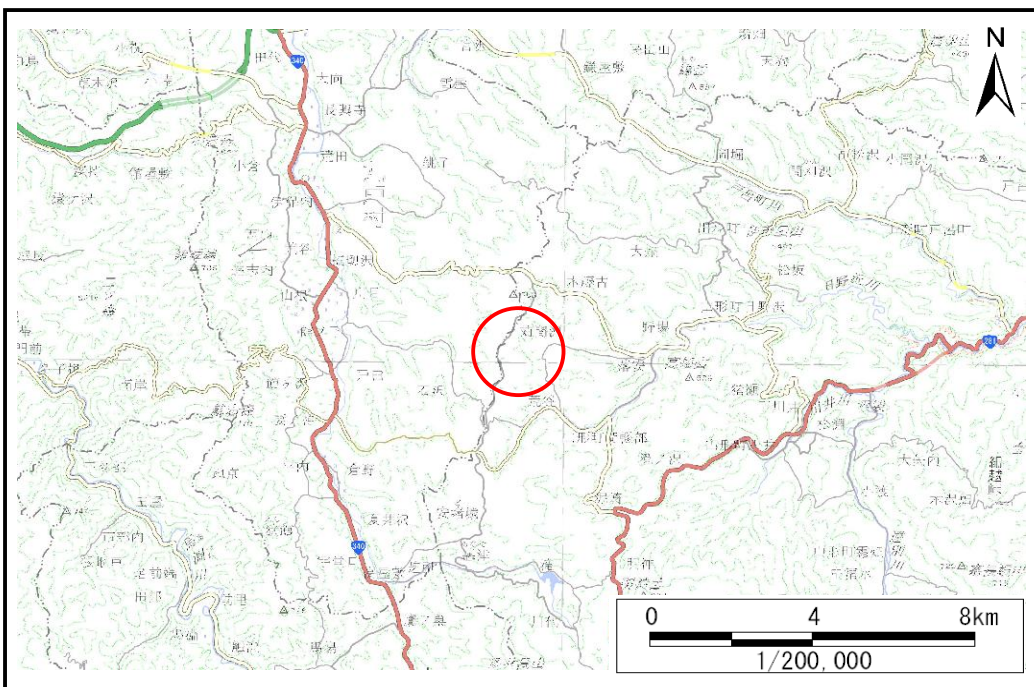


# 土砂災害防止に関する基礎調査(土石流)

表紙 位置,位置図

自然現象の種類	土石流
溪流番号	AN207523
水系名	久慈川
河川名	日野沢川
溪流名	荷軽部の沢(6)
所在地	久慈市山形町荷軽部第7地割
調査機関	県北広域振興局土木部



# 土石流区域調査

様式3-1 危害のおそれのある土地、著しい危害のおそれのある土地の設定図(A3)

調査年度

令和7年度

溪流の位置

溪流番号

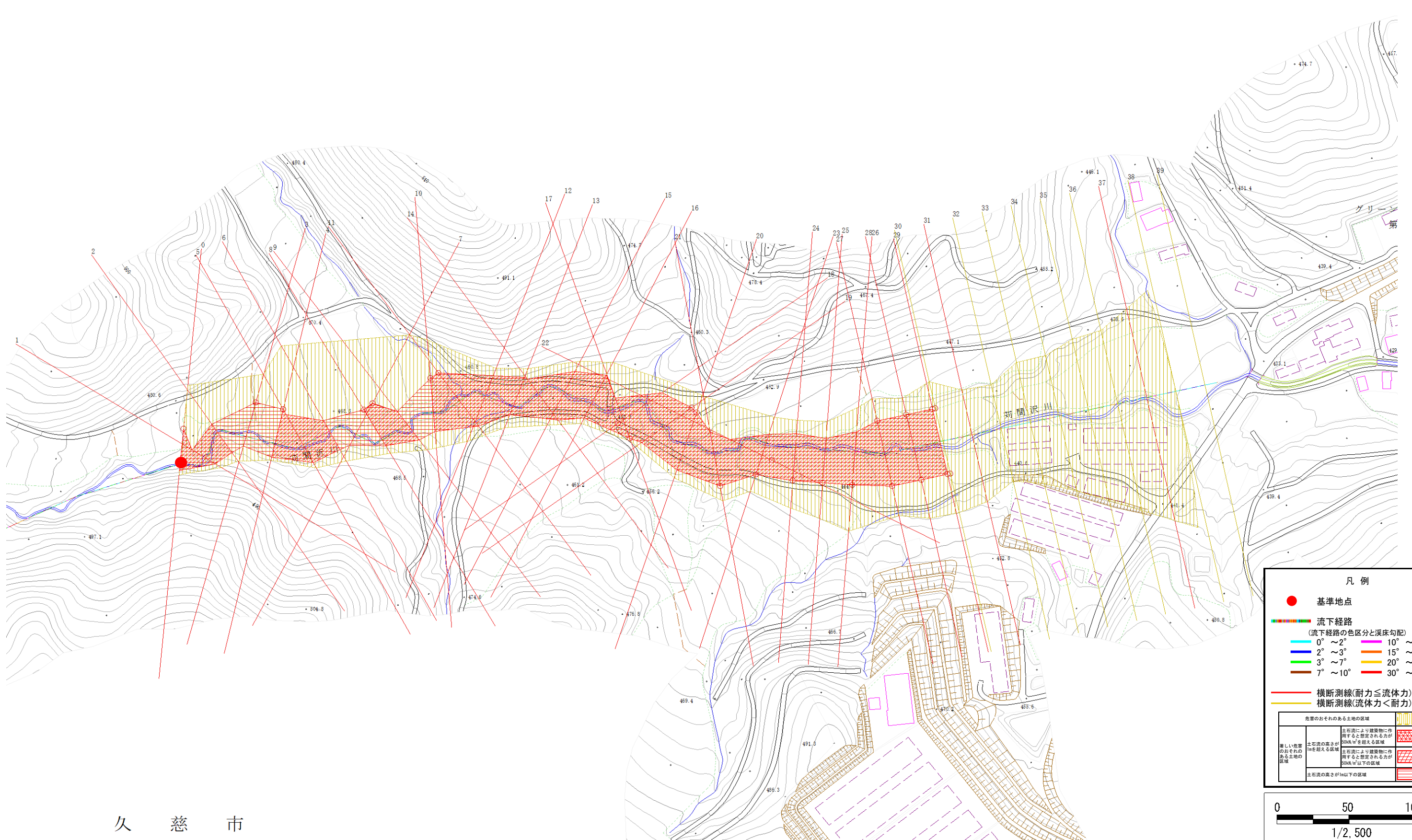
AN207523

溪流名

荷軽部の沢(6)

所在地

久慈市山形町荷軽部第7地割



久慈市

# 土石流区域調査

様式3-2 建築物に作用すると想定される衝撃に関する事項

調査年度	令和7年度
所在地	久慈市山形町荷軽部第7地割

溪流の位置	溪流番号	AN207523	溪流名	荷軽部の沢(6)	所在地	久慈市山形町荷軽部第7地割
-------	------	----------	-----	----------	-----	---------------

横断測線番号	土石流の高さh(m)	土石流の流体力Fd(kN/m <sup>2</sup> )	建築物の耐力P2(kN/m <sup>2</sup> )	横断測線番号	土石流の高さh(m)	土石流の流体力Fd(kN/m <sup>2</sup> )	建築物の耐力P2(kN/m <sup>2</sup> )
No.0	0.98	13.43	7.75	No.27	1.09	8.25	7.13
No.1	1.71	31.73	5.29	No.28	1.14	7.53	6.91
No.2	1.47	24.91	5.80	No.29	1.18	6.77	6.75
No.3	0.98	13.45	7.76	No.30	1.19	6.59	6.71
No.4	0.93	14.92	8.08	No.31	1.16	6.96	6.84
No.5	1.15	15.14	6.87	No.32	1.20	6.34	6.65
No.6	1.54	23.43	5.63	No.33	1.23	5.94	6.54
No.7	0.99	12.62	7.68	No.34	1.17	6.54	6.78
No.8	0.99	12.79	7.72	No.35	1.23	5.93	6.54
No.9	1.50	20.00	5.71	No.36	1.14	6.88	6.91
No.10	0.99	12.33	7.70	No.37	1.13	7.00	6.95
No.11	1.02	11.41	7.54	No.38	1.24	5.73	6.49
No.12	1.20	13.49	6.65	No.39	1.21	6.08	6.62
No.13	1.43	16.52	5.91				
No.14	1.27	12.00	6.38				
No.15	1.26	12.80	6.42				
No.16	1.30	12.70	6.29				
No.17	1.07	9.56	7.23				
No.18	1.06	9.74	7.28				
No.19	1.07	9.69	7.27				
No.20	1.09	8.98	7.15				
No.21	1.06	9.40	7.28				
No.22	1.10	8.73	7.12				
No.23	1.10	8.58	7.09				
No.24	1.09	8.72	7.14				
No.25	1.11	8.42	7.07				
No.26	1.14	7.65	6.93				