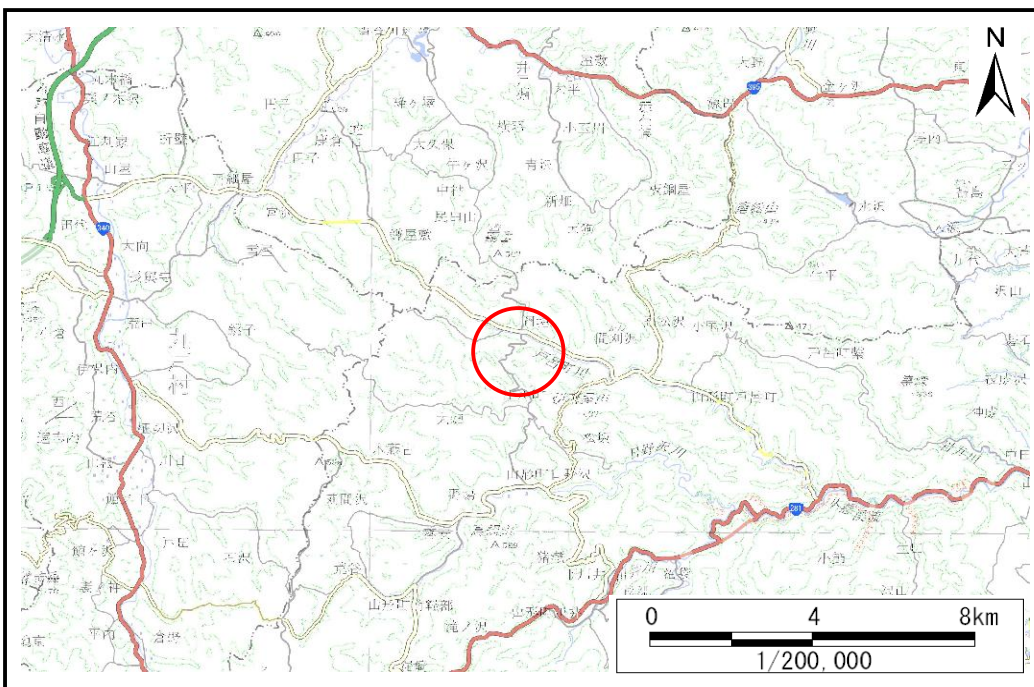


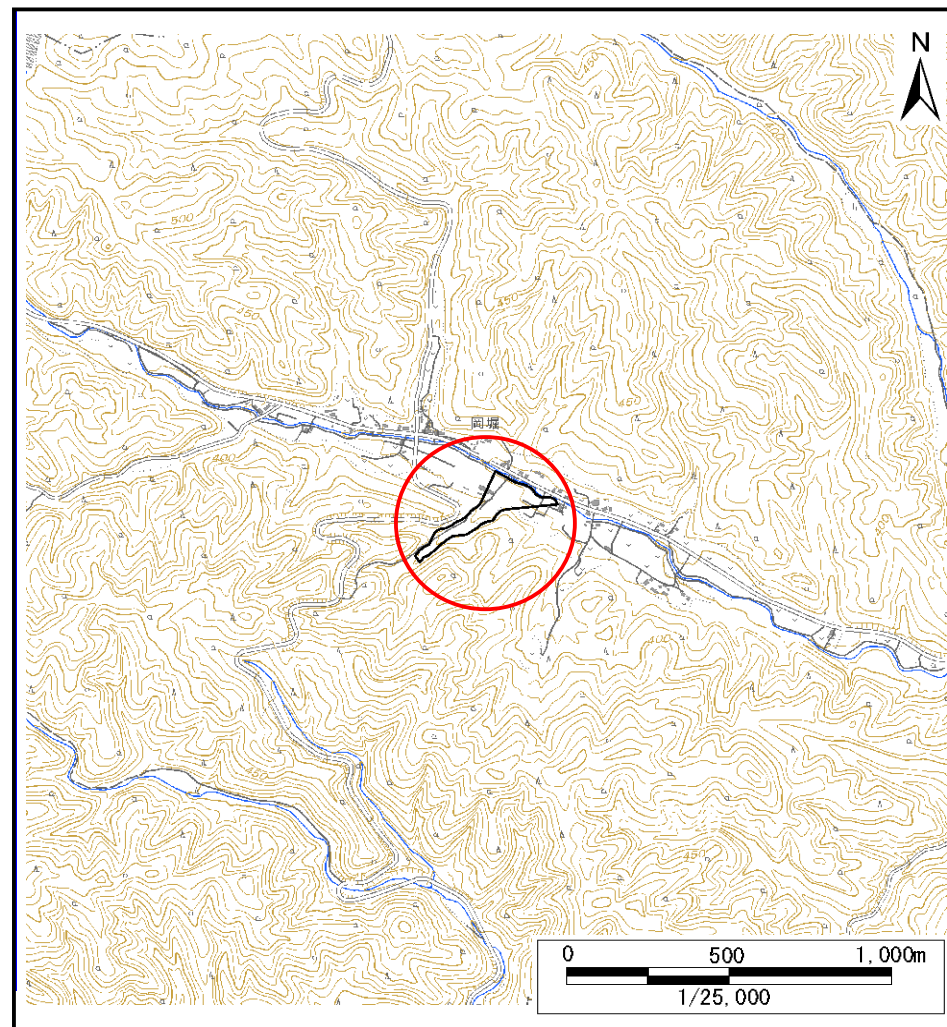
# 土砂災害防止に関する基礎調査(土石流)

表紙 位置,位置図

自然現象の種類	土石流
溪流番号	AN207511
水系名	久慈川
河川名	戸呂町川
溪流名	戸呂町の沢(3)
所在地	久慈市山形町戸呂町第3地割
調査機関	県北広域振興局土木部



概況図(S=1:200,000)



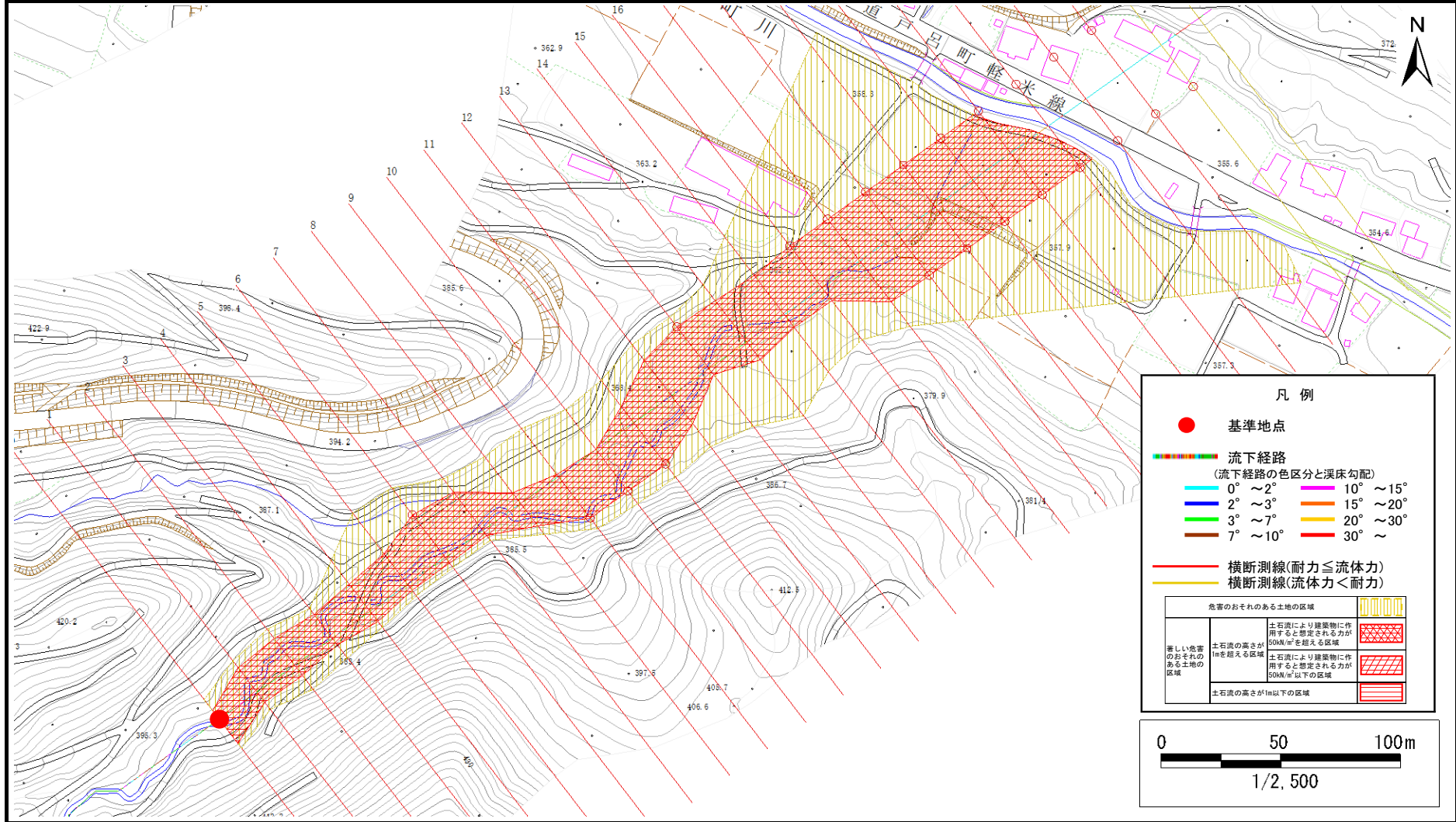
位置図(S=1:25,000)

# 土石流区域調書

様式3-1 危害のおそれのある土地、著しい危害のおそれのある土地の設定図

調査年度	令和7年度
所在地	久慈市山形町戸呂町第3地割

溪流の位置	溪流番号	AN207511	溪流名	戸呂町の沢(3)	所在地	久慈市山形町戸呂町第3地割
-------	------	----------	-----	----------	-----	---------------



# 土石流区域調査書

様式3-2 建築物に作用すると想定される衝撃に関する事項

調査年度	令和7年度
所在地	久慈市山形町戸呂町第3地割

溪流の位置	溪流番号	AN207511	溪流名	戸呂町の沢(3)	所在地	久慈市山形町戸呂町第3地割
-------	------	----------	-----	----------	-----	---------------

横断測線番号	土石流の高さh(m)	土石流の流体力Fd(kN/m <sup>2</sup> )	建築物の耐力P2(kN/m <sup>2</sup> )	横断測線番号	土石流の高さh(m)	土石流の流体力Fd(kN/m <sup>2</sup> )	建築物の耐力P2(kN/m <sup>2</sup> )
No.0	1.80	26.55	5.15				
No.1	1.75	24.66	5.23				
No.2	1.69	22.96	5.33				
No.3	1.88	27.19	5.04				
No.4	1.66	22.85	5.38				
No.5	1.70	22.52	5.30				
No.6	1.03	10.83	7.47				
No.7	1.55	18.26	5.60				
No.8	1.83	22.78	5.11				
No.9	1.09	9.10	7.18				
No.10	1.08	9.22	7.21				
No.11	1.01	10.55	7.60				
No.12	1.19	13.10	6.70				
No.13	1.04	9.83	7.39				
No.14	1.33	12.08	6.19				
No.15	1.41	14.05	5.97				
No.16	1.08	9.20	7.21				
No.17	1.09	9.09	7.17				
No.18	1.07	9.33	7.25				
No.19	1.01	10.59	7.61				
No.20	1.02	10.24	7.51				
No.21	1.10	8.48	7.08				
No.22	1.06	9.16	7.29				
No.23	1.17	6.96	6.80				
No.24	1.17	6.90	6.78				
No.25	1.27	5.40	6.40				
No.26	0.00	0.00	0.00				