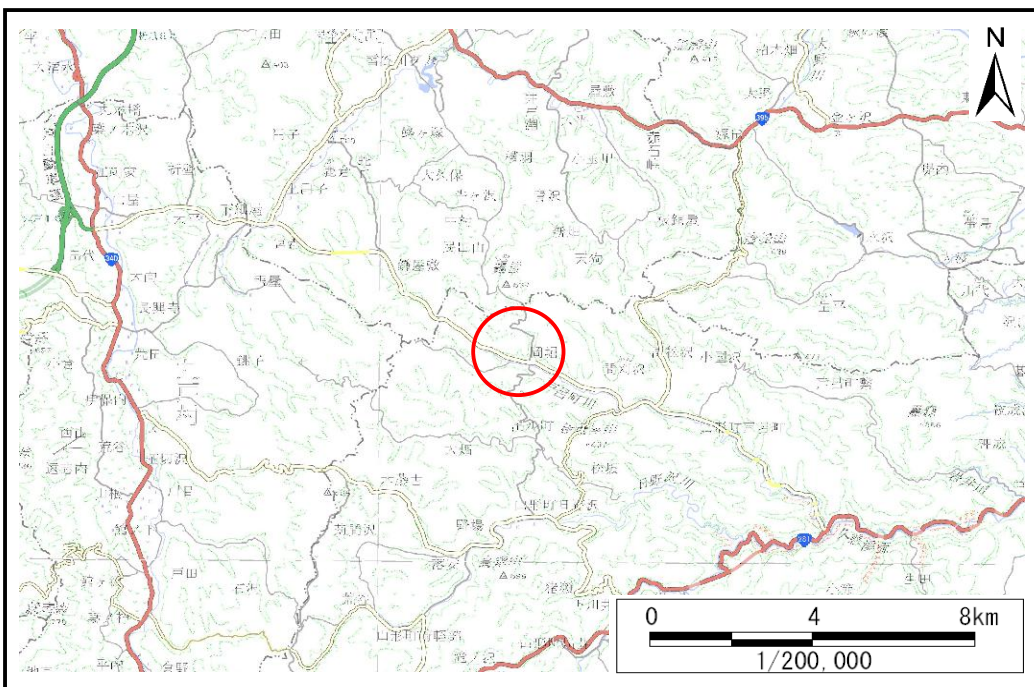


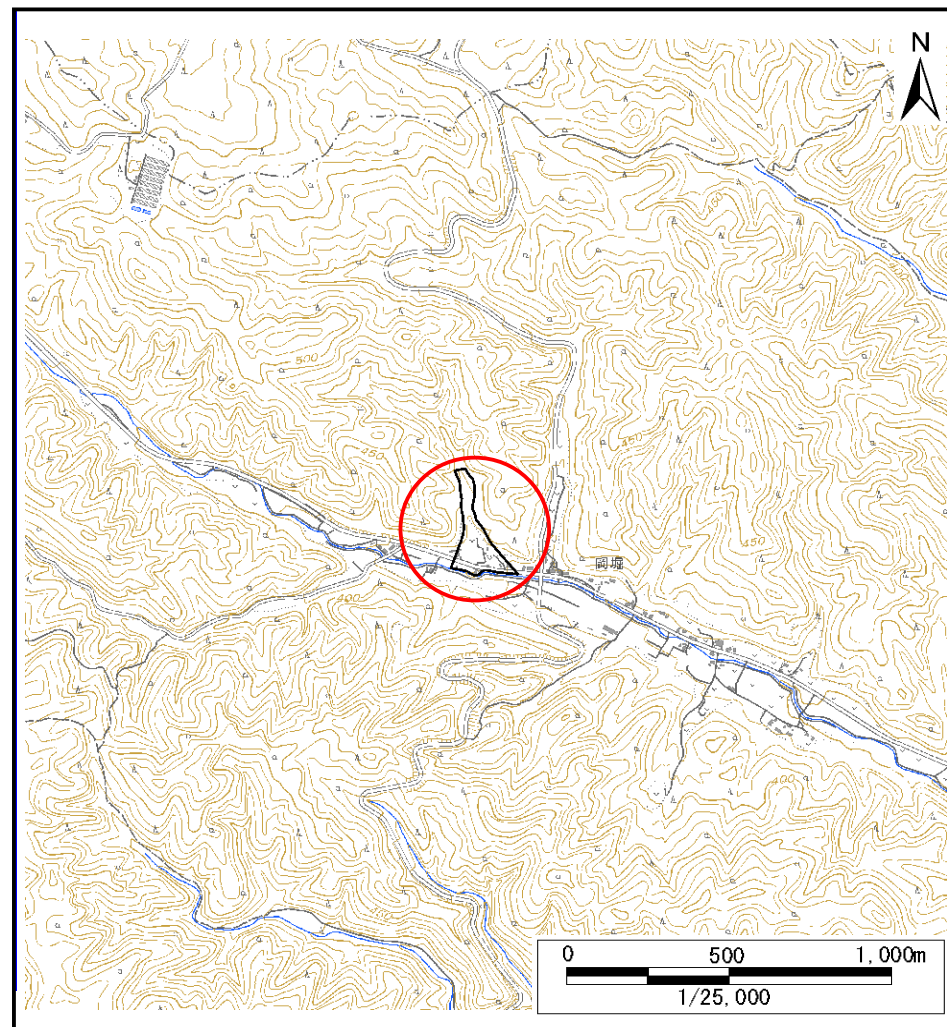
# 土砂災害防止に関する基礎調査(土石流)

表紙 位置,位置図

自然現象の種類	土石流
溪流番号	AN207501
水系名	久慈川
河川名	戸呂町川
溪流名	戸呂町の沢(1)
所在地	久慈市山形町戸呂町第1地割
調査機関	県北広域振興局土木部



概況図(S=1:200,000)



位置図(S=1:25,000)

# 土石流区域調査

様式3-1 危害のおそれのある土地、著しい危害のおそれのある土地の設定図(A3)

調査年度

令和7年度

溪流の位置

溪流番号

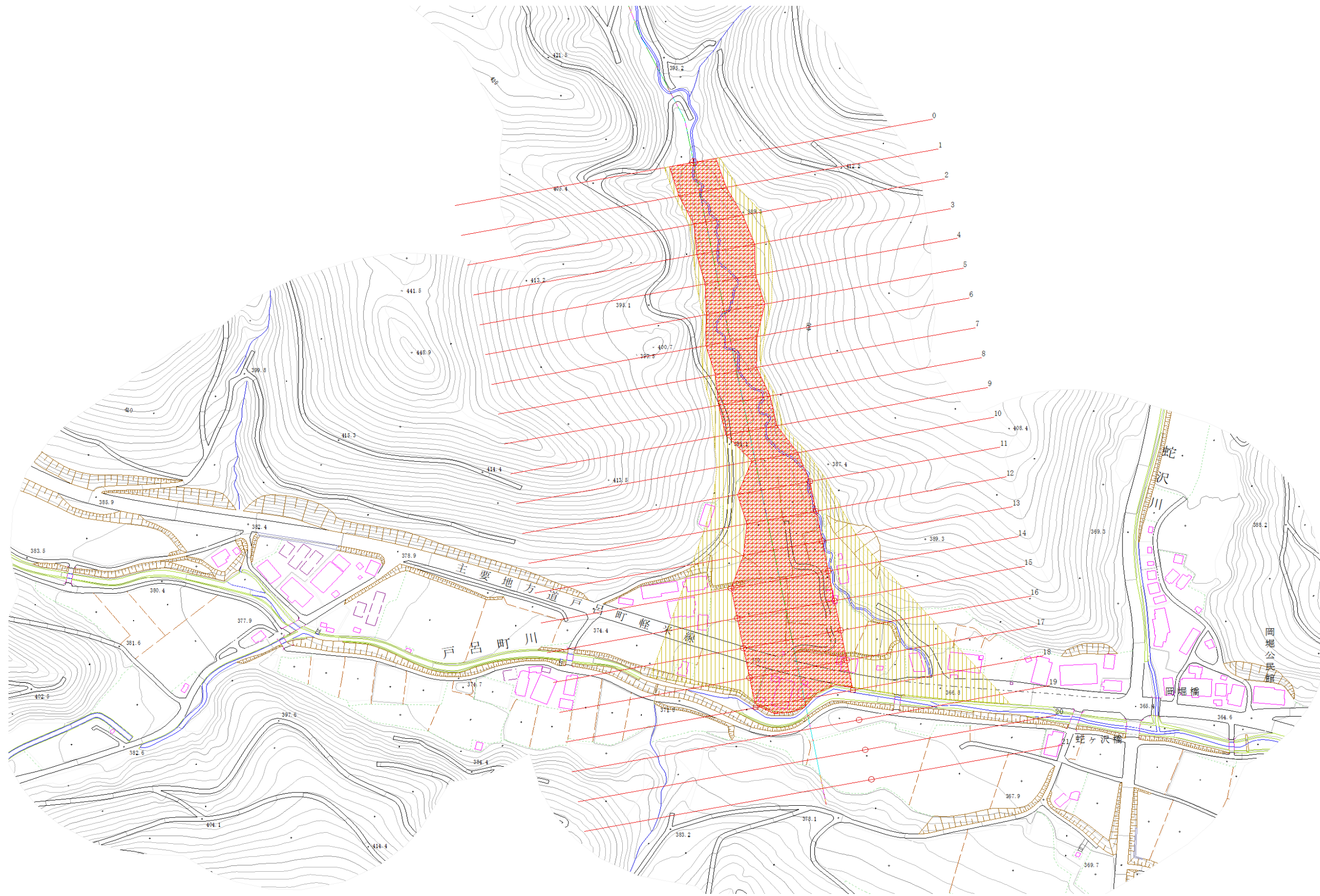
AN207501

溪流名

戸呂町の沢(1)

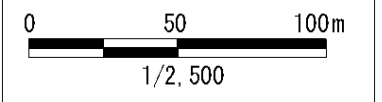
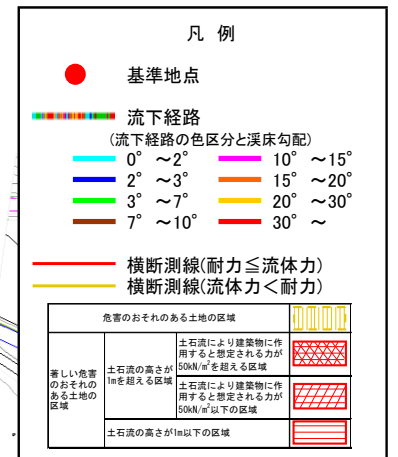
所在地

久慈市山形町戸呂町第1地割



久慈

山形町戸呂



# 土石流区域調査書

様式3-2 建築物に作用すると想定される衝撃に関する事項

調査年度	令和7年度
所在地	久慈市山形町戸呂町第1地割

溪流の位置	溪流番号	AN207501	溪流名	戸呂町の沢(1)	所在地	久慈市山形町戸呂町第1地割
-------	------	----------	-----	----------	-----	---------------

横断測線番号	土石流の高さh(m)	土石流の流体力Fd(kN/m <sup>2</sup> )	建築物の耐力P2(kN/m <sup>2</sup> )	横断測線番号	土石流の高さh(m)	土石流の流体力Fd(kN/m <sup>2</sup> )	建築物の耐力P2(kN/m <sup>2</sup> )
No.0	2.00	23.83	4.89				
No.1	1.87	26.65	5.05				
No.2	1.96	21.96	4.94				
No.3	1.76	19.51	5.21				
No.4	1.92	21.88	4.99				
No.5	1.73	19.62	5.25				
No.6	1.90	21.31	5.00				
No.7	2.16	25.67	4.74				
No.8	1.93	19.69	4.97				
No.9	1.98	18.39	4.92				
No.10	2.14	18.92	4.76				
No.11	1.40	9.54	6.00				
No.12	1.40	9.42	5.98				
No.13	1.39	9.57	6.01				
No.14	1.36	10.04	6.11				
No.15	1.38	9.70	6.04				
No.16	1.33	10.43	6.19				
No.17	1.37	9.88	6.08				
No.18	1.34	10.28	6.16				
No.19	1.32	10.54	6.21				
No.20	1.40	9.38	5.98				
No.21	1.65	5.85	5.39				