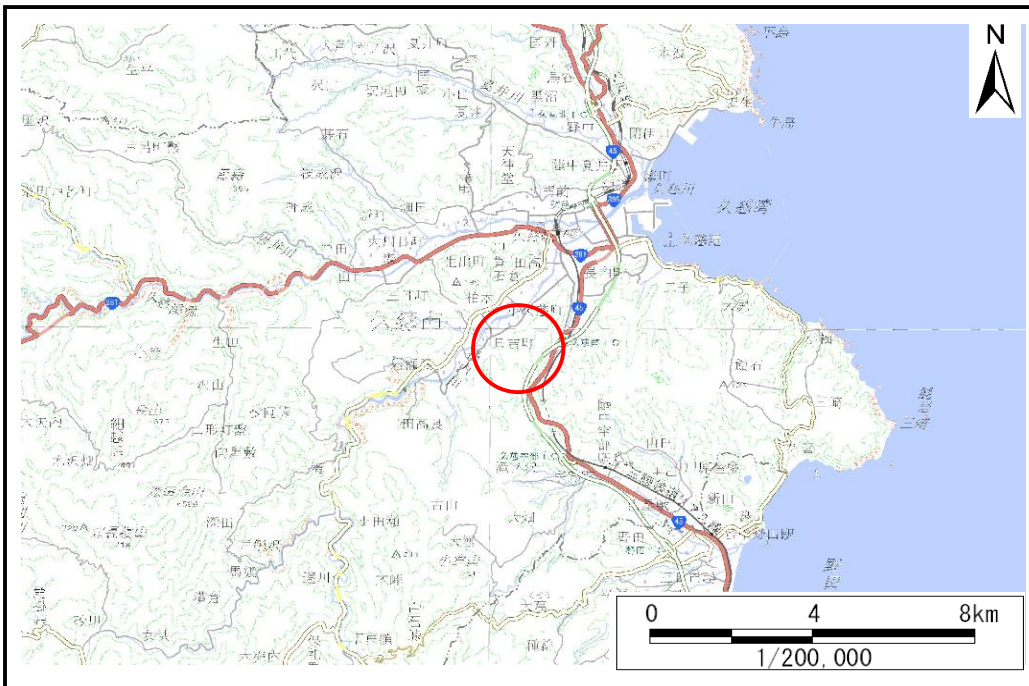


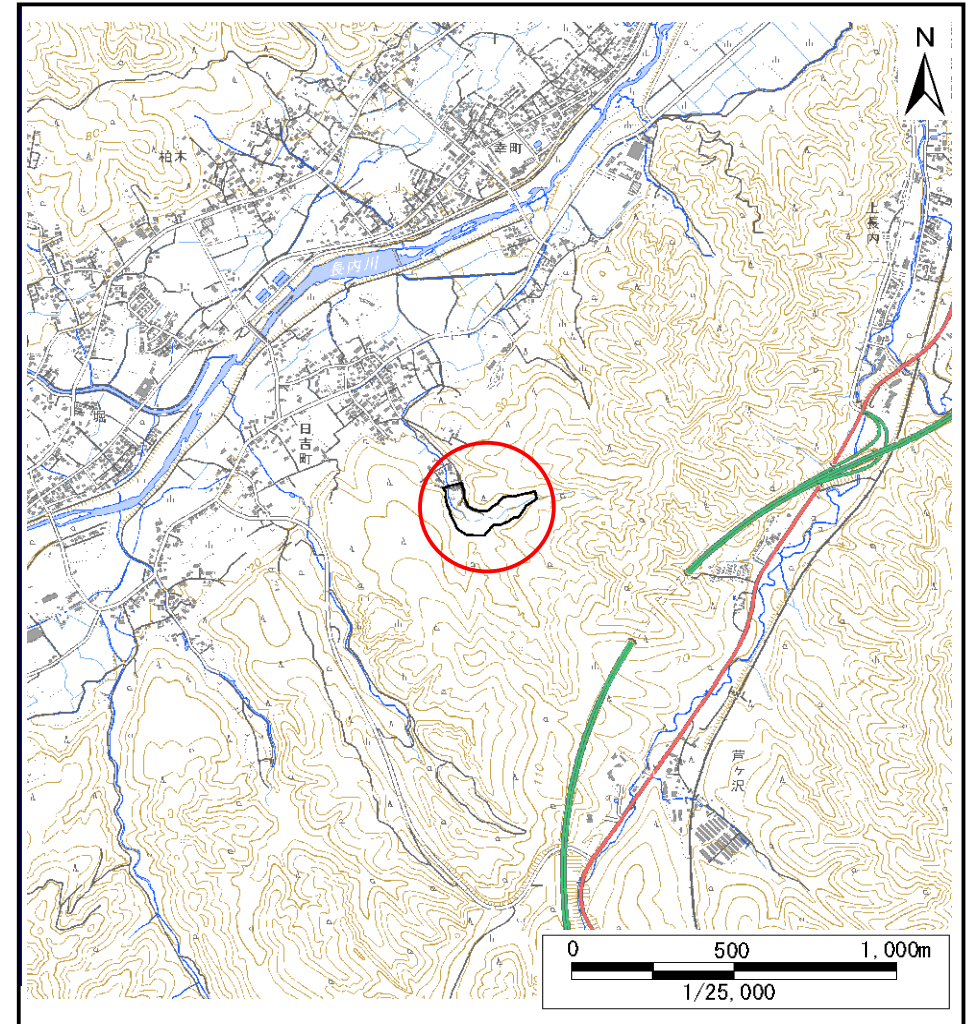
土砂災害防止に関する基礎調査(土石流)

表紙 位置,位置図

自然現象の種類	土石流
溪流番号	AN207019-1
水系名	久慈川
河川名	長内川
溪流名	小久慈の沢(1)
所在地	久慈市小久慈町第50地割
調査機関	岩手県北広域振興局



概況図(S=1:200,000)



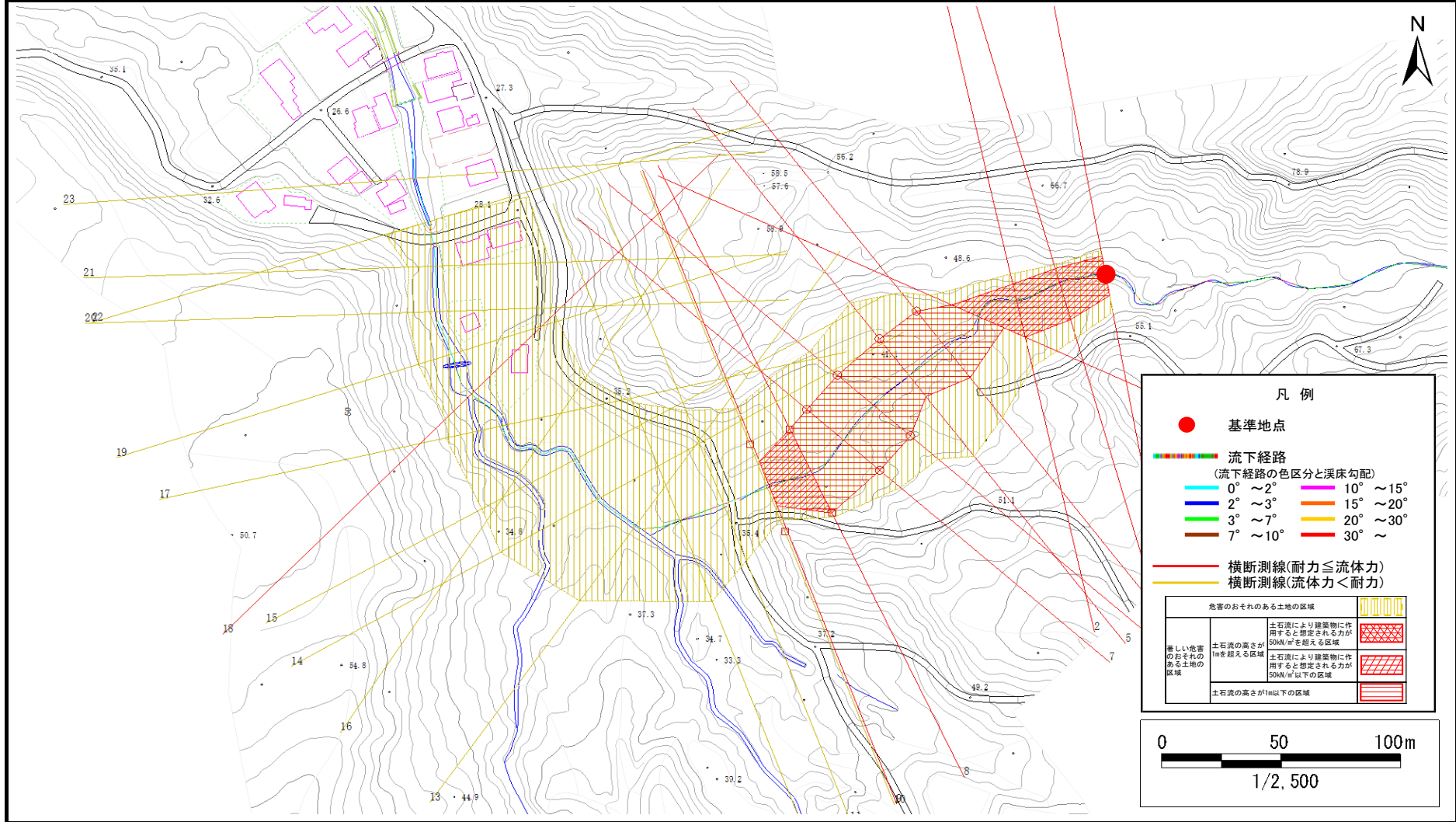
位置図(S=1:25,000)

土石流区域調書

様式3-1 危害のおそれのある土地、著しい危害のおそれのある土地の設定図

調査年度 令和7年度

溪流の位置	溪流番号	AN207019-1	溪流名	小久慈の沢(1)	所在地	久慈市小久慈町第50地割
-------	------	------------	-----	----------	-----	--------------

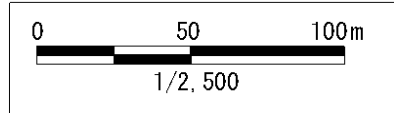


凡例

- 基準地点
- 流下経路
(流下経路の色区分と溪床勾配)

0° ~ 2°	10° ~ 15°
2° ~ 3°	15° ~ 20°
3° ~ 7°	20° ~ 30°
7° ~ 10°	30° ~ ~
- 横断測線(耐力 ≤ 流体力)
- 横断測線(流体力 < 耐力)

危害のおそれのある土地の区域		黄色縦線
著しい危害のおそれのある土地の区域	土石流により建築物に作用すると想定される力が50kN/m ² を超える区域	赤十字線
	土石流により建築物に作用すると想定される力が50kN/m ² 以下の区域	赤斜線
	土石流の高さが1m以下の区域	赤横線



土石流区域調査書

様式3-2 建築物に作用すると想定される衝撃に関する事項

調査年度 令和7年度

溪流の位置	溪流番号	AN207019-1	溪流名	小久慈の沢(1)	所在地	久慈市小久慈町第50地割	
横断測線番号	土石流の高さh(m)	土石流の流体力Fd(kN/m ²)	建築物の耐力P2(kN/m ²)	横断測線番号	土石流の高さh(m)	土石流の流体力Fd(kN/m ²)	建築物の耐力P2(kN/m ²)
No.0	1.52	25.83	5.67				
No.1	1.37	20.95	6.07				
No.2	0.91	11.29	8.24				
No.3	1.40	19.90	5.99				
No.4	1.05	13.53	7.38				
No.5	0.92	10.80	8.17				
No.6	0.93	9.92	8.09				
No.7	0.94	9.38	8.03				
No.8	0.97	8.00	7.83				
No.9	1.48	12.89	5.78				
No.10	1.48	12.07	5.78				
No.11	1.04	7.25	7.44				
No.12	1.02	7.43	7.51				
No.13	1.01	7.67	7.60				
No.14	1.03	7.33	7.47				
No.15	1.08	6.31	7.21				
No.16	1.09	6.11	7.16				
No.17	1.12	5.64	7.02				
No.18	1.47	9.44	5.80				
No.19	1.07	6.36	7.24				
No.20	1.09	6.19	7.17				
No.21	1.14	5.58	6.92				
No.22	1.17	5.22	6.80				
No.23	1.26	4.26	6.44				