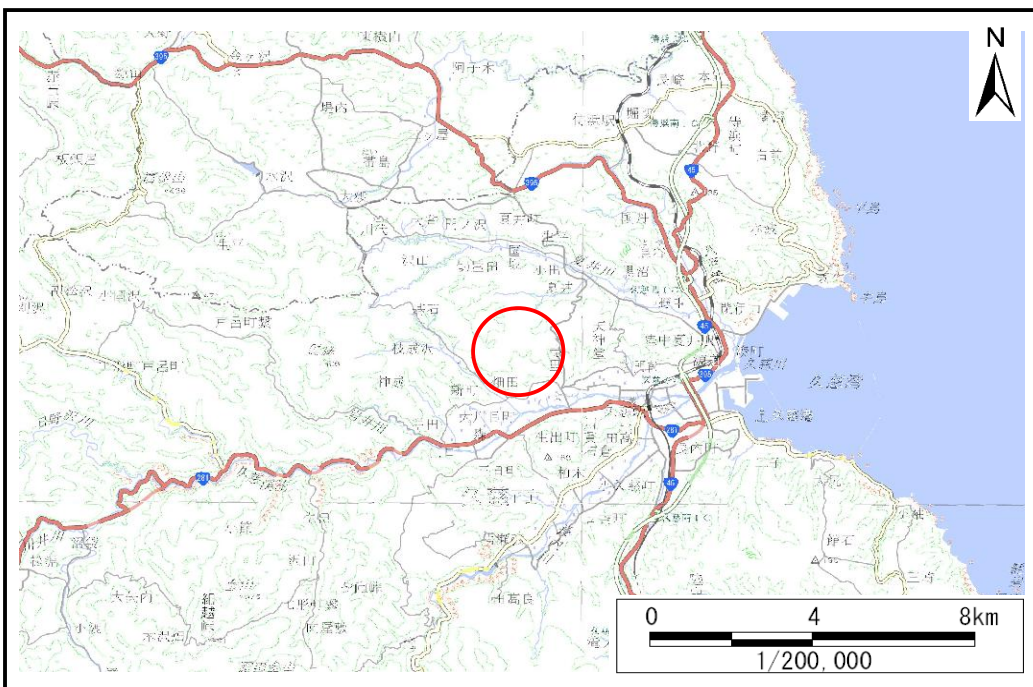


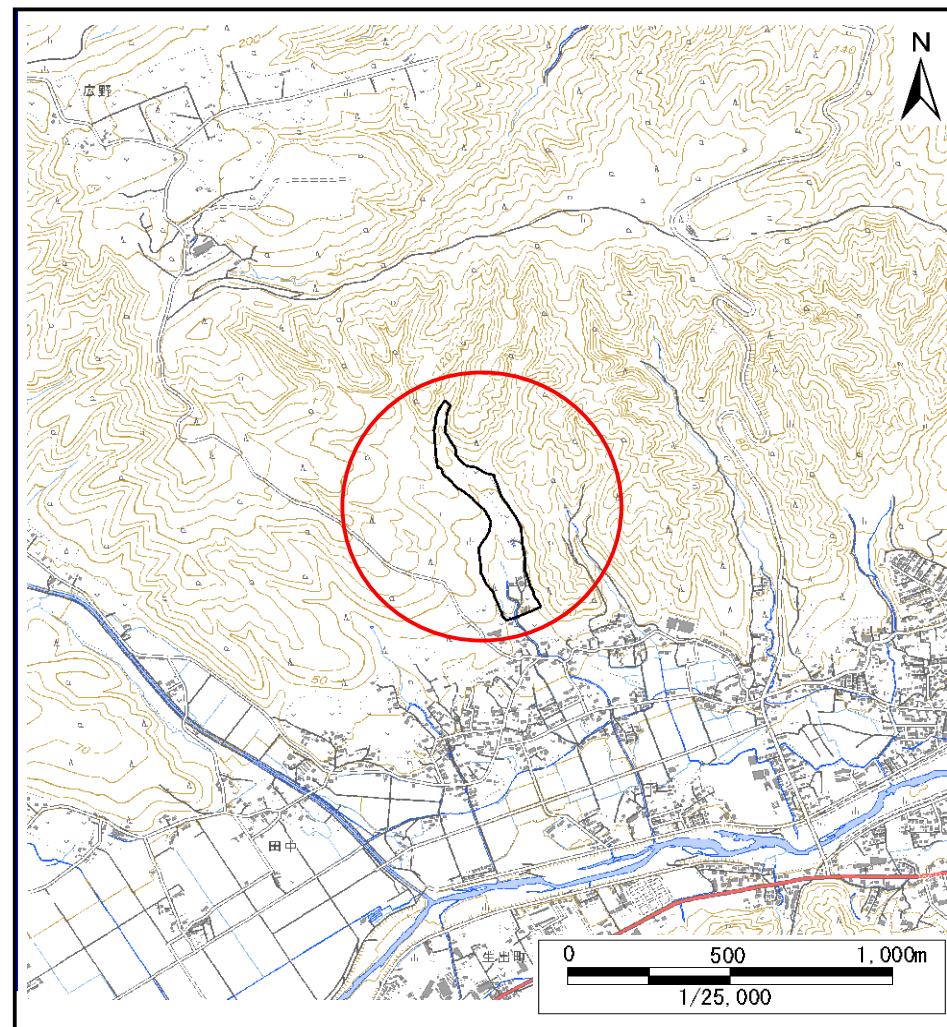
# 土砂災害防止に関する基礎調査(土石流)

表紙 位置,位置図

自然現象の種類	土石流
溪流番号	AN207009
水系名	久慈川
河川名	久慈川
溪流名	沢里の沢(4)
所在地	久慈市沢里第22地割
調査機関	岩手県県北広域振興局



概況図(S=1:200,000)



位置図(S=1:25,000)

# 土石流区域調査

様式3-1 危害のおそれのある土地、著しい危害のおそれのある土地の設定図(A3)

調査年度

令和7年度

溪流の位置

溪流番号

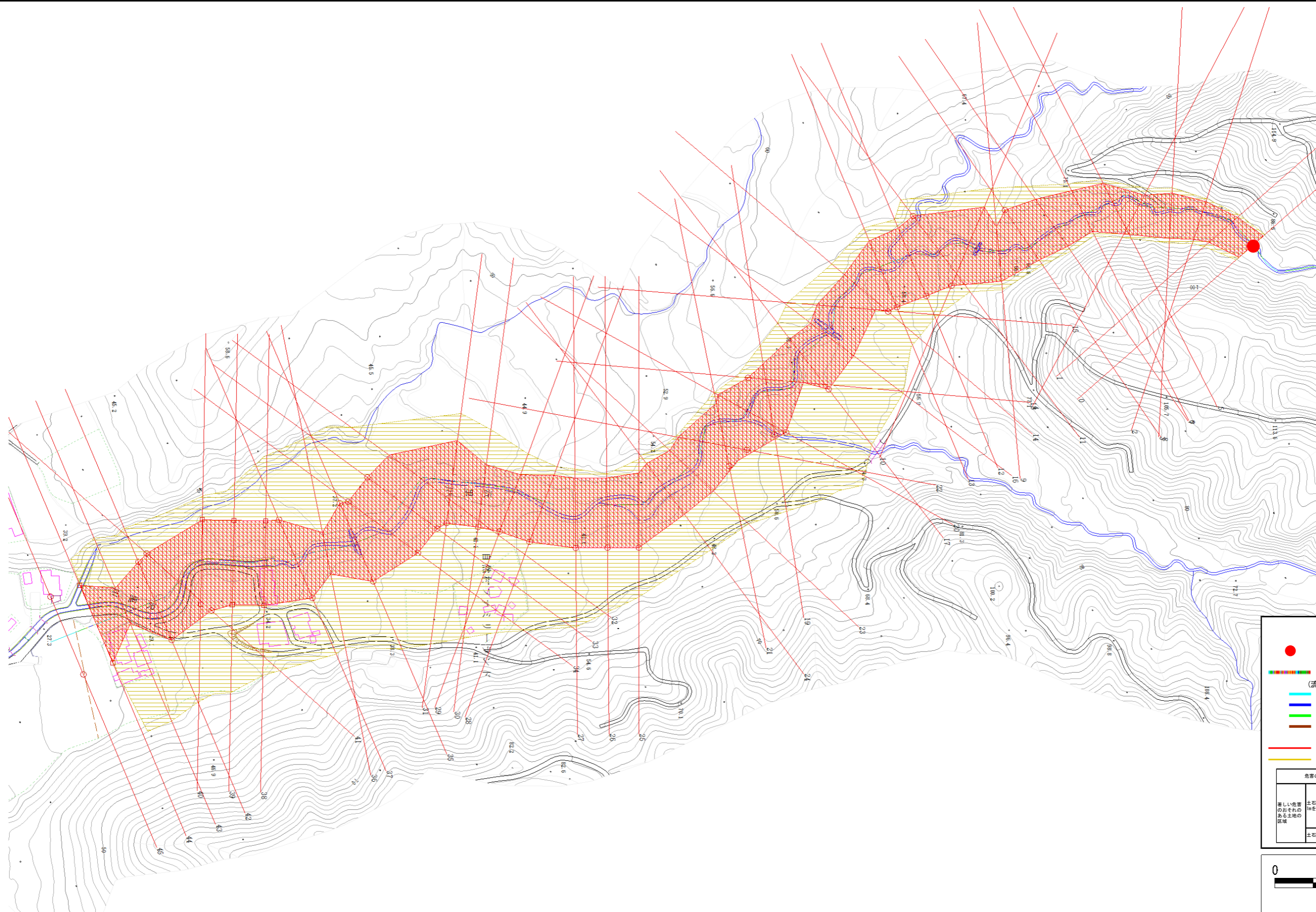
AN207009

溪流名

沢里の沢(4)

所在地

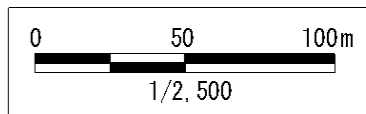
久慈市沢里第22地割



**凡例**

- 基準地点
- 流下経路  
(流下経路の色区分と渓床勾配)
  - 0° ~ 2°
  - 2° ~ 3°
  - 3° ~ 7°
  - 7° ~ 10°
  - 10° ~ 15°
  - 15° ~ 20°
  - 20° ~ 30°
  - 30° ~
- 横断測線(耐力 ≤ 流体力)
- 横断測線(流体力 < 耐力)

危害のおそれのある土地の区域	
著しい危害のおそれのある土地の区域	土石流の高さが50kN/m <sup>2</sup> を超える区域
危害のおそれのある土地の区域	土石流の高さが50kN/m <sup>2</sup> 以下の区域



# 土石流区域調査

様式3-2 建築物に作用すると想定される衝撃に関する事項

調査年度 令和7年度

溪流の位置	溪流番号	AN207009	溪流名	沢里の沢(4)	所在地	久慈市沢里第22地割	
横断測線番号	土石流の高さh(m)	土石流の流体力Fd(kN/m <sup>2</sup> )	建築物の耐力P2(kN/m <sup>2</sup> )	横断測線番号	土石流の高さh(m)	土石流の流体力Fd(kN/m <sup>2</sup> )	建築物の耐力P2(kN/m <sup>2</sup> )
No.0	2.20	28.94	4.71	No.27	1.33	8.78	6.20
No.1	2.02	23.81	4.87	No.28	1.36	8.03	6.09
No.2	1.92	23.45	4.99	No.29	1.34	8.29	6.15
No.3	1.77	20.74	5.20	No.30	1.32	8.54	6.21
No.4	1.79	21.99	5.16	No.31	1.34	8.39	6.18
No.5	1.65	19.01	5.41	No.32	1.49	8.46	5.75
No.6	1.79	20.07	5.16	No.33	1.39	7.86	6.03
No.7	1.60	15.78	5.50	No.34	1.34	8.45	6.17
No.8	1.20	11.53	6.64	No.35	1.33	8.51	6.19
No.9	1.58	17.10	5.54	No.36	2.03	14.61	4.86
No.10	1.15	12.62	6.86	No.37	1.33	8.50	6.19
No.11	1.15	12.70	6.88	No.38	1.25	9.69	6.48
No.12	1.16	12.48	6.84	No.39	1.27	9.39	6.41
No.13	1.17	12.25	6.79	No.40	1.29	9.10	6.34
No.14	1.18	12.11	6.76	No.41	1.35	8.28	6.13
No.15	1.52	17.28	5.68	No.42	1.39	7.84	6.02
No.16	1.56	18.95	5.58	No.43	2.18	15.58	4.72
No.17	1.16	12.44	6.83	No.44	1.46	6.97	5.83
No.18	1.18	12.07	6.75	No.45	1.50	6.39	5.72
No.19	1.20	11.66	6.67				
No.20	1.24	10.47	6.49				
No.21	1.27	9.70	6.40				
No.22	1.25	10.05	6.48				
No.23	1.62	13.47	5.47				
No.24	1.58	12.01	5.55				
No.25	1.32	9.06	6.24				
No.26	1.32	8.93	6.22				