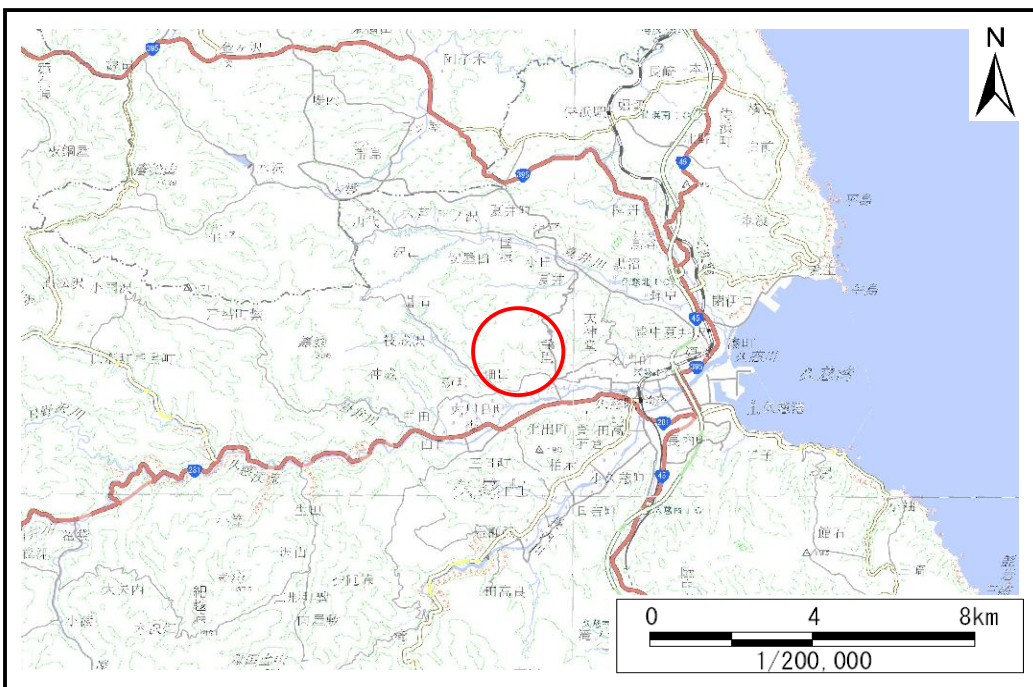


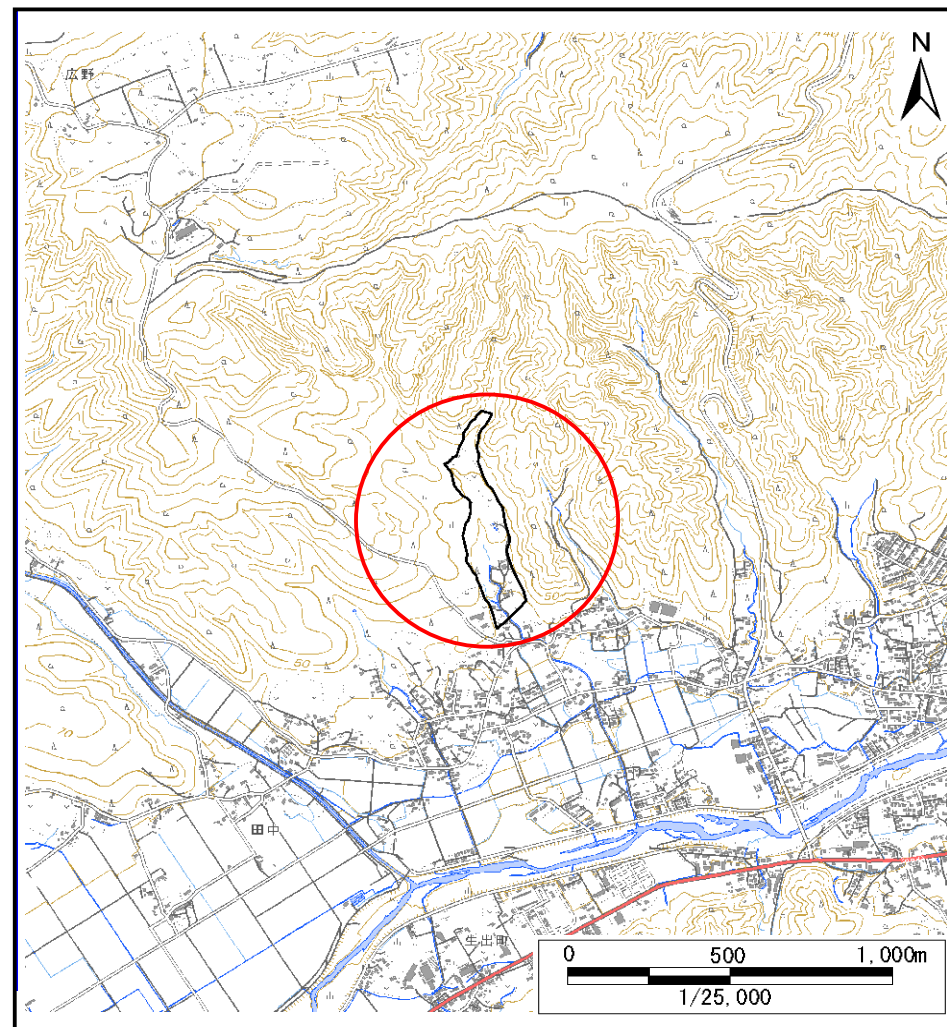
土砂災害防止に関する基礎調査(土石流)

表紙 位置,位置図

自然現象の種類	土石流
溪流番号	AN207008
水系名	久慈川
河川名	久慈川
溪流名	沢里の沢(3)
所在地	久慈市沢里第22地割
調査機関	岩手県北広域振興局



概況図(S=1:200,000)



位置図(S=1:25,000)

土石流区域調査

様式3-1 危害のおそれのある土地、著しい危害のおそれのある土地の設定図(A3)

調査年度

令和7年度

溪流の位置

溪流番号

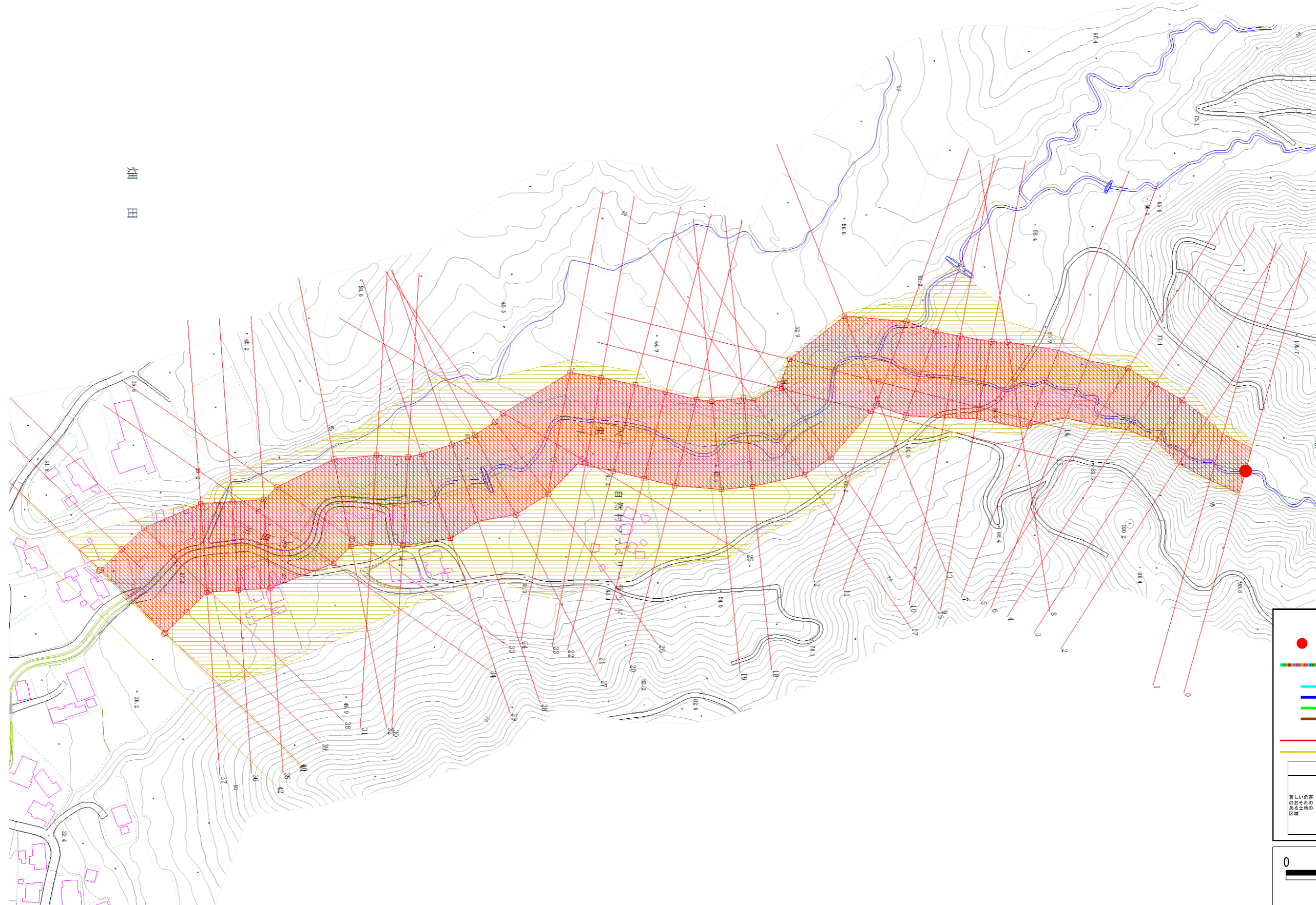
AN207008

溪流名

沢里の沢(3)

所在地

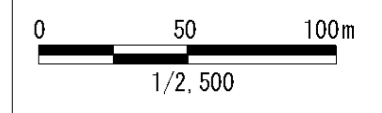
久慈市沢里第22地割



凡例

- 基準地点
- 流下経路
(流下経路の色区分と溪床勾配)
 - 0° ~ 2°
 - 2° ~ 3°
 - 3° ~ 7°
 - 7° ~ 10°
 - 10° ~ 15°
 - 15° ~ 20°
 - 20° ~ 30°
 - 30° ~
- 横断測線(耐力 ≤ 流体力)
- 横断測線(流体力 < 耐力)

危害のおそれのある土地の区域	土石流により建築物に作用する土砂定される力が50kN/m ² を超える区域	土石流の高さが10m以下の区域
著しい危害のおそれのある土地の区域	土石流により建築物に作用する土砂定される力が50kN/m ² 以下の区域	土石流の高さが10m以下の区域



土石流区域調査

様式3-2 建築物に作用すると想定される衝撃に関する事項

調査年度	令和7年度
久慈市沢里第22地割	

溪流の位置	溪流番号	AN207008	溪流名	沢里の沢(3)	所在地		
横断測線番号	土石流の高さh(m)	土石流の流体力Fd(kN/m ²)	建築物の耐力P2(kN/m ²)	横断測線番号	土石流の高さh(m)	土石流の流体力Fd(kN/m ²)	建築物の耐力P2(kN/m ²)
No.0	1.75	22.92	5.22	No.27	1.35	7.90	6.14
No.1	1.72	22.13	5.27	No.28	1.29	8.60	6.32
No.2	1.60	21.20	5.50	No.29	1.31	8.35	6.26
No.3	1.21	12.05	6.62	No.30	1.25	9.13	6.46
No.4	1.18	12.60	6.73	No.31	1.24	9.40	6.52
No.5	1.21	11.82	6.60	No.32	1.32	8.19	6.21
No.6	1.51	16.17	5.71	No.33	1.33	8.14	6.20
No.7	1.21	11.96	6.62	No.34	1.37	7.54	6.06
No.8	1.19	12.36	6.70	No.35	1.34	7.89	6.15
No.9	1.18	12.58	6.75	No.36	1.31	8.29	6.26
No.10	1.20	12.19	6.67	No.37	1.27	8.77	6.38
No.11	1.20	12.23	6.68	No.38	1.34	7.95	6.17
No.12	1.21	12.01	6.63	No.39	1.33	7.99	6.18
No.13	1.18	12.67	6.76	No.40	1.46	6.36	5.83
No.14	1.20	12.12	6.65	No.41	1.55	5.41	5.61
No.15	1.20	12.06	6.64	No.42	1.79	3.81	5.16
No.16	1.24	10.80	6.50				
No.17	1.24	10.73	6.50				
No.18	1.27	9.86	6.40				
No.19	1.28	9.67	6.38				
No.20	1.29	9.38	6.34				
No.21	1.32	8.66	6.24				
No.22	1.34	8.12	6.16				
No.23	1.33	8.29	6.20				
No.24	1.36	7.71	6.09				
No.25	1.35	7.91	6.14				
No.26	1.35	7.91	6.14				