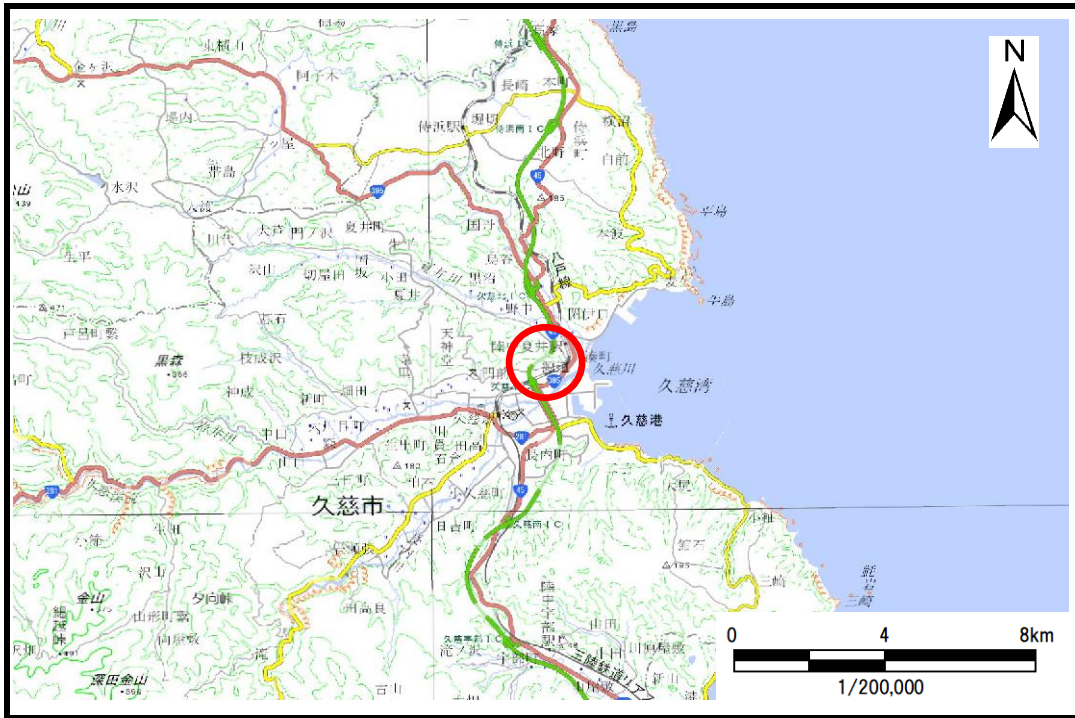


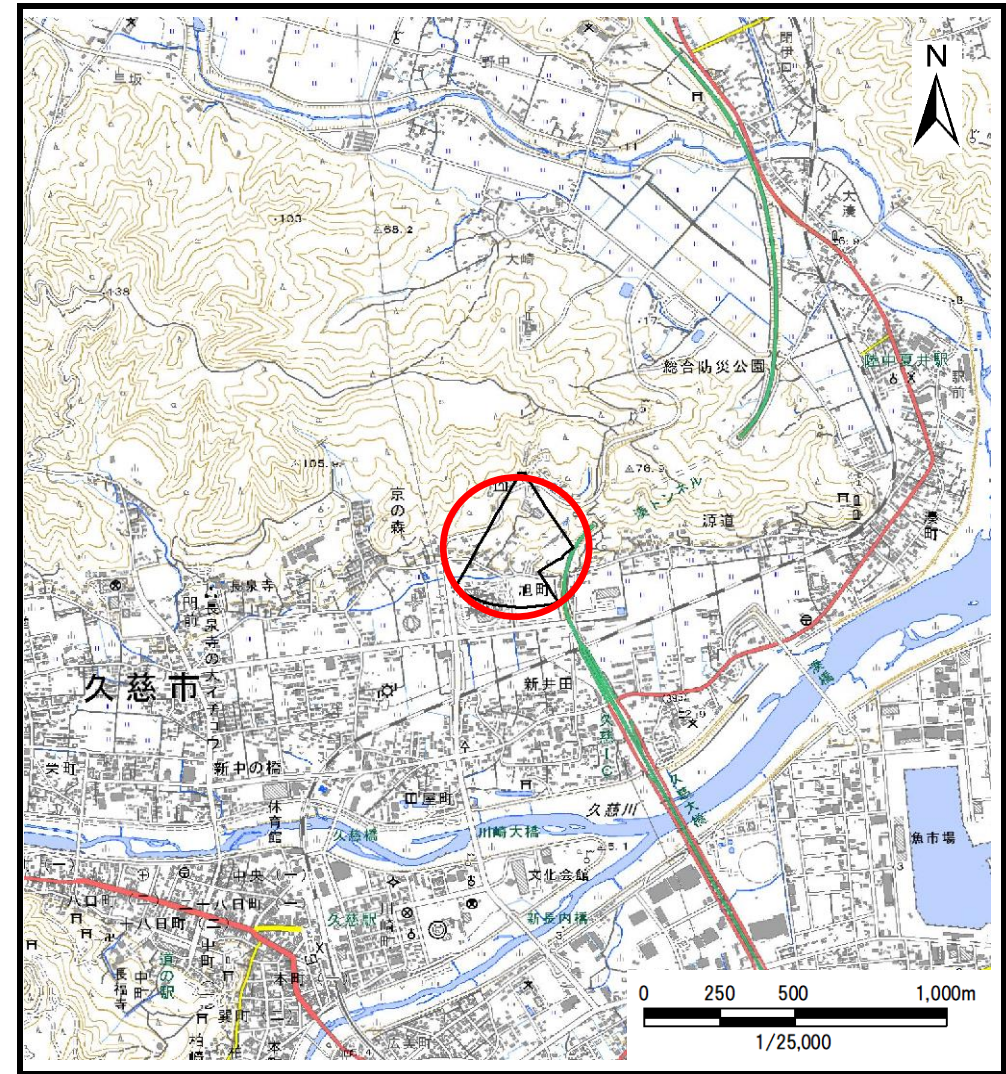
土砂災害防止に関する基礎調査(土石流)

表紙 概況、位置図

自然現象の種類	土石流
溪流番号	AN207005
水系名	久慈川
河川名	久慈川
溪流名	旭町の沢(3)
所在地	久慈市旭町第7地割
調査機関	県北広域振興局土木部



概況図(S=1:200,000)



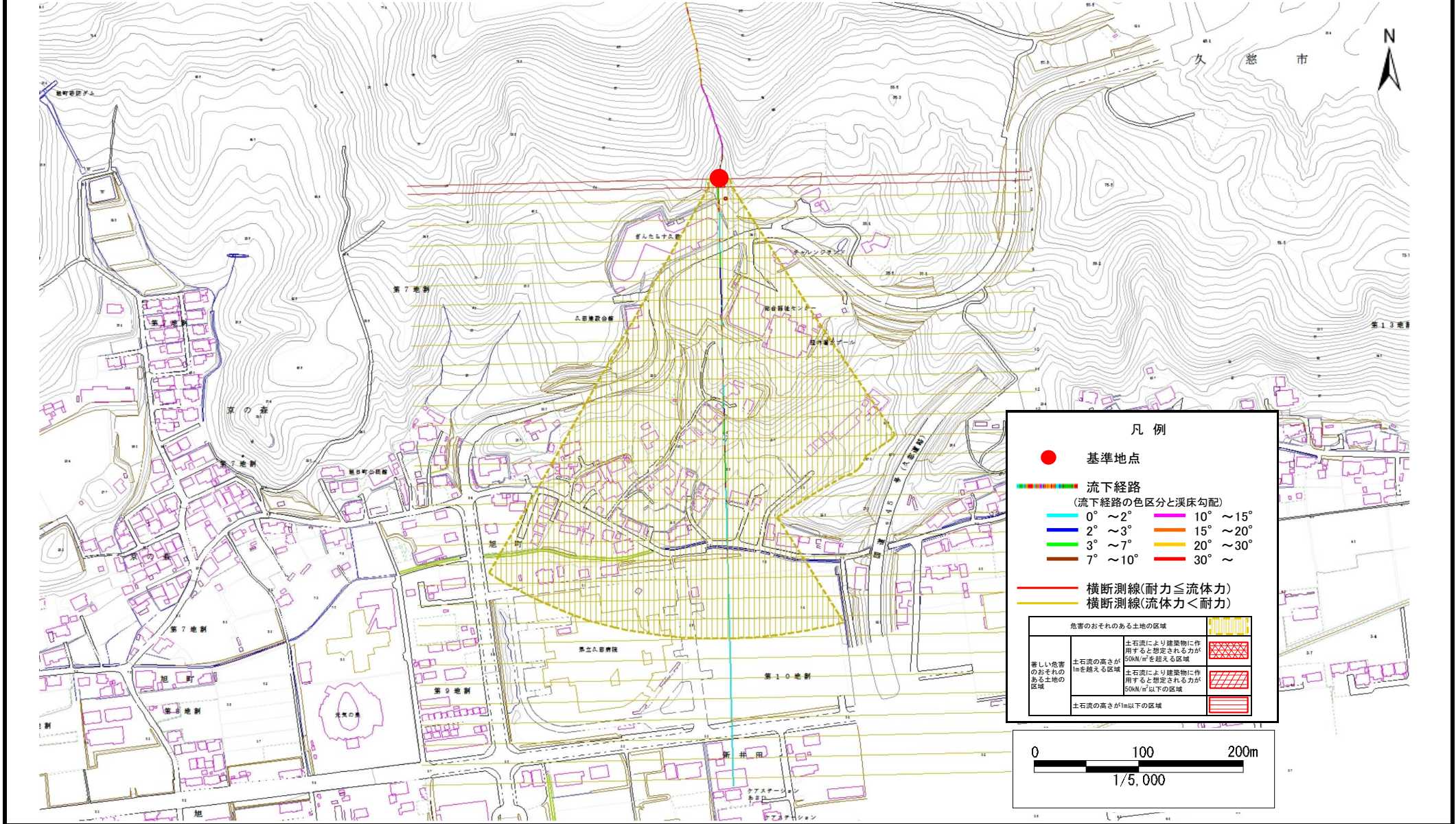
位置図(S=1:25,000)

土石流区域調査

様式3-1 危害のおそれのある土地、著しい危害のおそれのある土地の設定図

調査年度	令和5年度
------	-------

溪流の位置	溪流番号	AN207005	溪流名	旭町の沢(3)	所在地	久慈市旭町第7地割
-------	------	----------	-----	---------	-----	-----------

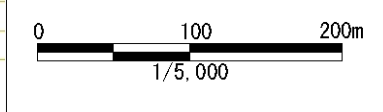


凡例

- 基準地点
- 流下経路
(流下経路の色区分と渓床勾配)

0° ~ 2°	10° ~ 15°
2° ~ 3°	15° ~ 20°
3° ~ 7°	20° ~ 30°
7° ~ 10°	30° ~
- 横断測線(耐力 ≤ 流体力)
- 横断測線(流体力 < 耐力)

危害のおそれのある土地の区域	
著しい危害のおそれのある土地の区域	土石流により建築物に作用すると想定される力が50kN/m ² を超える区域
	土石流の高さが1mを超える区域
	土石流により建築物に作用すると想定される力が50kN/m ² 以下の区域
土石流の高さが1m以下の区域	



土石流区域調書

様式3-2 建築物に作用すると想定される衝撃に関する事項

調査年度 令和5年度

渓流の位置
溪流番号 AN207005
溪流名 旭町の沢(3)
所在地 久慈市旭町第7地割

横断測線番号	土石流の高さh(m)	土石流の流体力Fd(kN/m ²)	建築物の耐力P2(kN/m ²)	横断測線番号	土石流の高さh(m)	土石流の流体力Fd(kN/m ²)	建築物の耐力P2(kN/m ²)
No.0	0.58	28.90	11.95	No.27	0.25	0.13	26.36
No.1	0.43	18.70	15.85	No.28	0.27	0.11	24.13
No.2	0.32	12.51	20.32	No.29	0.26	0.12	25.37
No.3	0.28	9.34	23.14	No.30	0.23	0.15	27.84
No.4	0.17	3.63	37.85	No.31	0.27	0.11	24.43
No.5	0.14	2.32	44.22				
No.6	0.13	1.50	48.14				
No.7	0.13	1.29	48.72				
No.8	0.13	1.07	48.83				
No.9	0.13	1.07	48.99				
No.10	0.13	0.90	48.37				
No.11	0.13	0.90	48.37				
No.12	0.13	0.92	48.85				
No.13	0.13	0.81	47.84				
No.14	0.12	0.97	52.03				
No.15	0.12	0.97	52.08				
No.16	0.12	0.97	52.05				
No.17	0.12	0.97	52.14				
No.18	0.12	0.97	52.14				
No.19	0.12	0.88	49.70				
No.20	0.13	0.86	49.18				
No.21	0.13	0.78	47.56				
No.22	0.13	0.70	46.73				
No.23	0.14	0.60	45.34				
No.24	0.16	0.37	39.54				
No.25	0.18	0.26	34.54				
No.26	0.21	0.19	30.84				