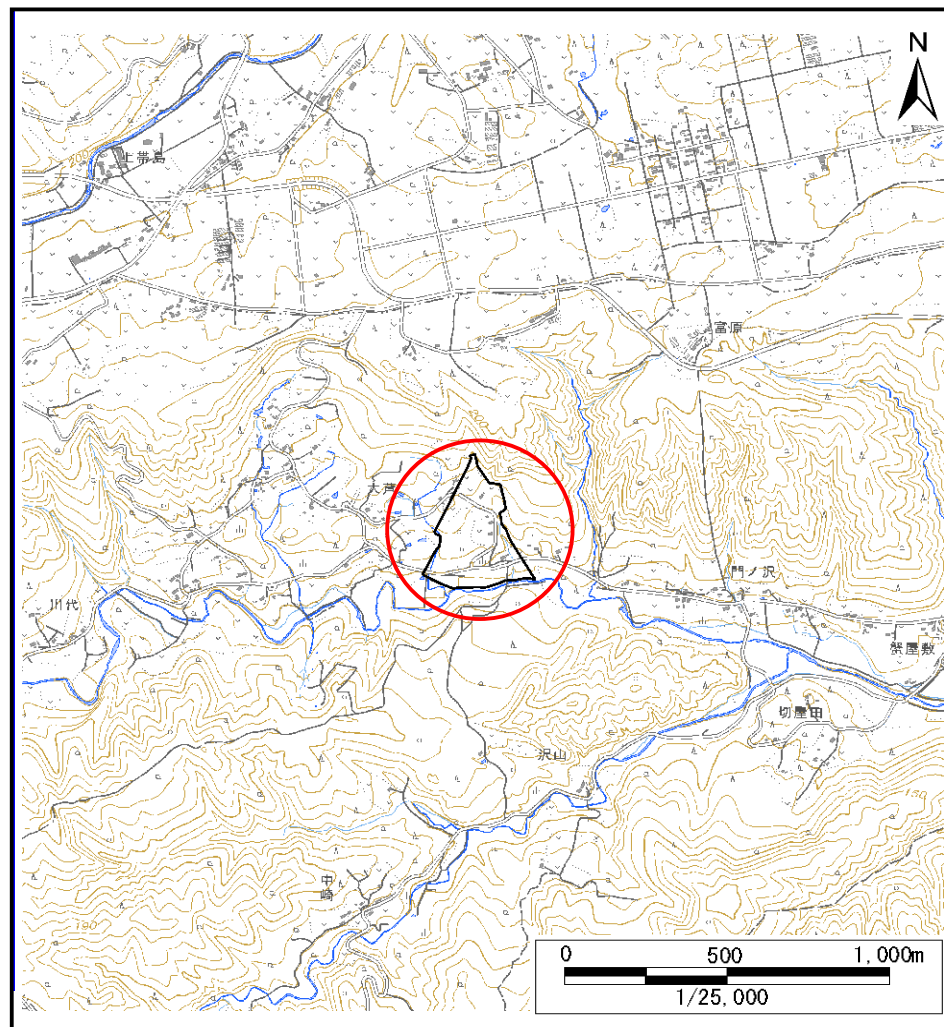
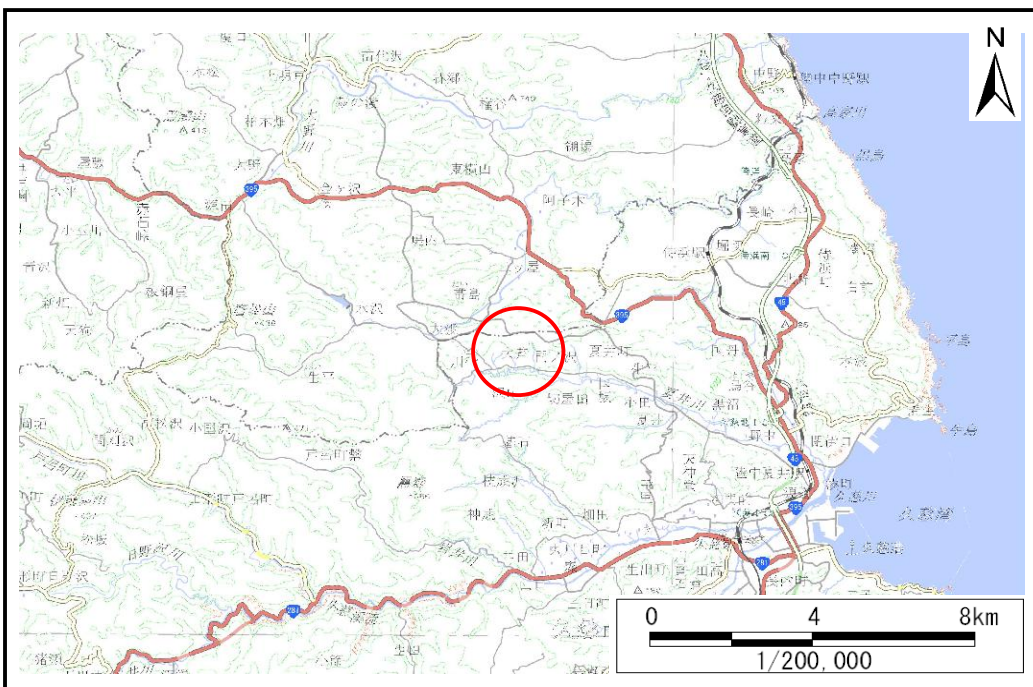


# 土砂災害防止に関する基礎調査(土石流)

表紙 位置,位置図

自然現象の種類	土石流
溪流番号	AN207002
水系名	久慈川
河川名	夏井川
溪流名	夏井の沢(3)
所在地	久慈市夏井町夏井第14地割
調査機関	岩手県県北広域振興局



# 土石流区域調査

様式3-1 危害のおそれのある土地、著しい危害のおそれのある土地の設定図(A3)

調査年度

令和7年度

溪流の位置

溪流番号

AN207002

溪流名

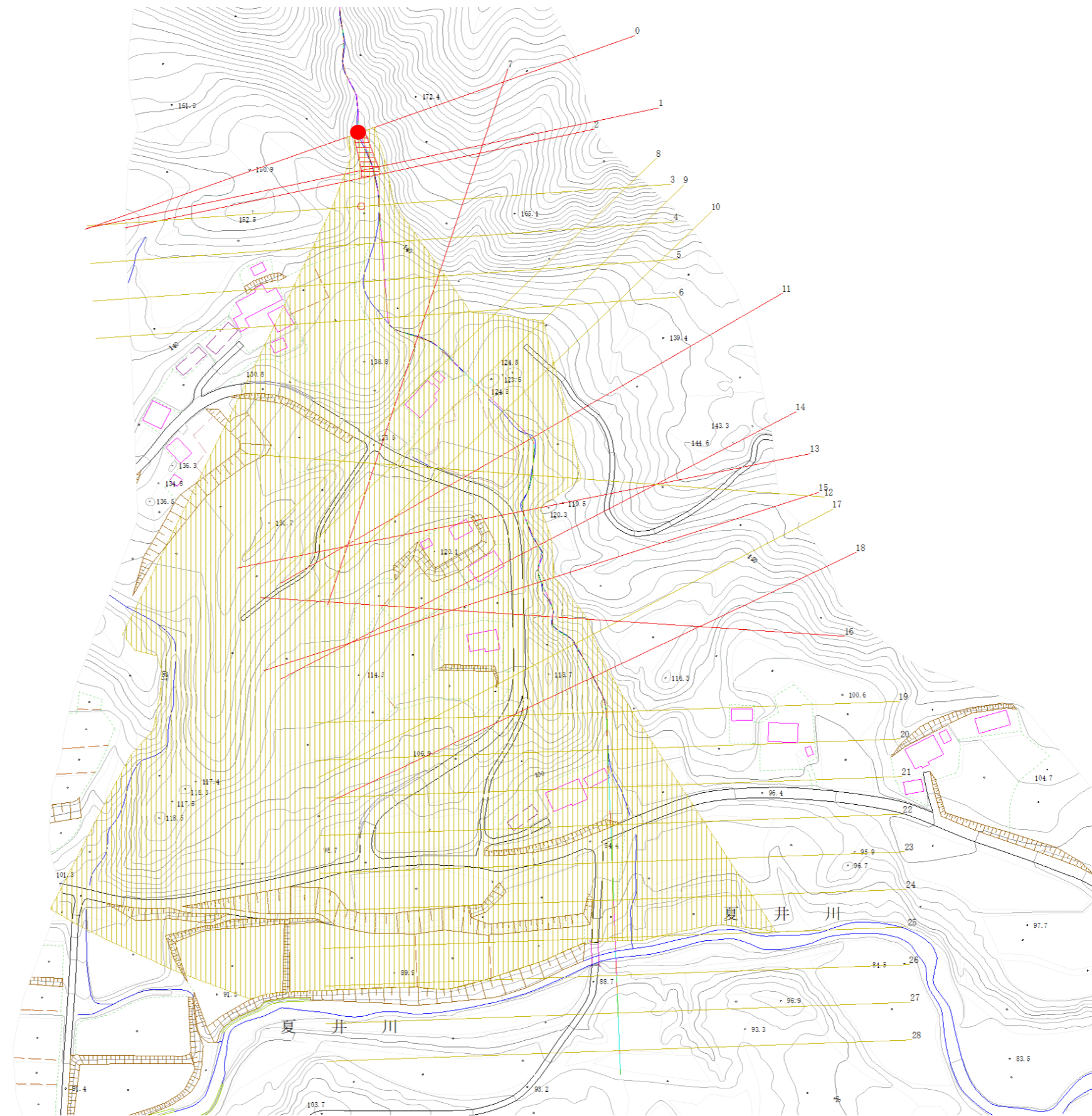
夏井の沢(3)

所在地

久慈市夏井町夏井第14地割

久慈市

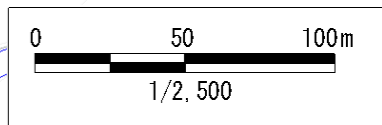
夏井町



**凡例**

- 基準地点
- 流下経路  
(流下経路の色区分と渓床勾配)
  - 0° ~ 2°
  - 2° ~ 3°
  - 3° ~ 7°
  - 7° ~ 10°
  - 10° ~ 15°
  - 15° ~ 20°
  - 20° ~ 30°
  - 30° ~
- 横断測線(耐力 ≤ 流体力)
- 横断測線(流体力 < 耐力)

危害のおそれのある土地の区域	
著しい危害のおそれのある土地の区域	土石流の流力が50kN/m <sup>2</sup> 以上となる区域
危害のおそれのある土地の区域	土石流の流力が50kN/m <sup>2</sup> 以下となる区域



# 土石流区域調査

様式3-2 建築物に作用すると想定される衝撃に関する事項

調査年度 令和7年度

溪流の位置	溪流番号	AN207002	溪流名	夏井の沢(3)	所在地	久慈市夏井町夏井第14地割	
横断測線番号	土石流の高さh(m)	土石流の流体力Fd(kN/m <sup>2</sup> )	建築物の耐力P2(kN/m <sup>2</sup> )	横断測線番号	土石流の高さh(m)	土石流の流体力Fd(kN/m <sup>2</sup> )	建築物の耐力P2(kN/m <sup>2</sup> )
No.0	0.87	31.92	8.54	No.27	0.46	2.77	14.65
No.1	0.68	23.06	10.43	No.28	0.49	2.24	13.90
No.2	0.64	20.90	11.09				
No.3	0.43	11.76	15.86				
No.4	0.40	10.17	16.67				
No.5	0.39	9.34	17.11				
No.6	0.39	9.21	17.19				
No.7	0.60	15.17	11.72				
No.8	0.41	8.90	16.48				
No.9	0.40	8.31	16.74				
No.10	0.47	9.81	14.51				
No.11	0.63	13.40	11.26				
No.12	0.41	7.05	16.56				
No.13	0.68	12.82	10.49				
No.14	0.72	13.65	10.02				
No.15	0.71	12.41	10.15				
No.16	0.71	11.41	10.13				
No.17	0.64	9.65	10.99				
No.18	0.72	10.87	10.00				
No.19	0.62	9.31	11.35				
No.20	0.59	8.28	11.87				
No.21	0.43	4.63	15.80				
No.22	0.42	4.80	16.07				
No.23	0.42	4.83	16.11				
No.24	0.43	4.67	15.86				
No.25	0.41	5.08	16.48				
No.26	0.43	4.15	15.66				