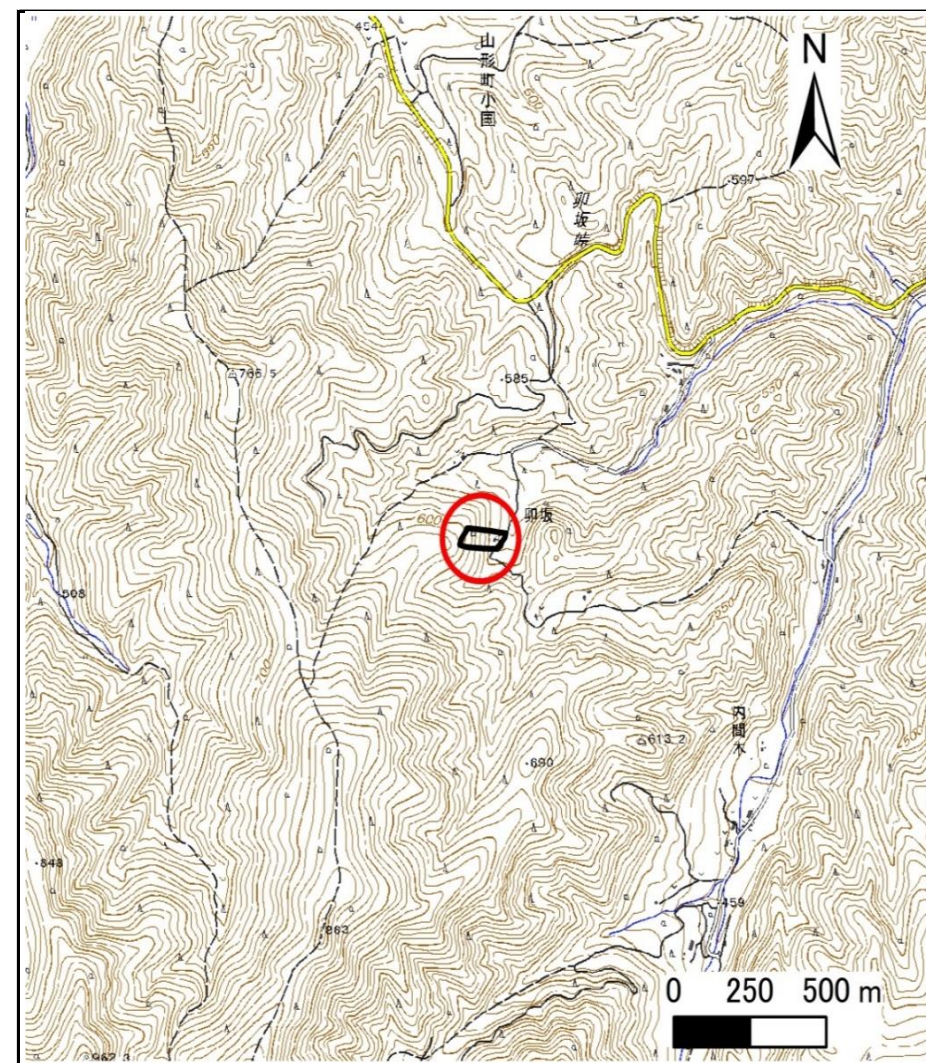


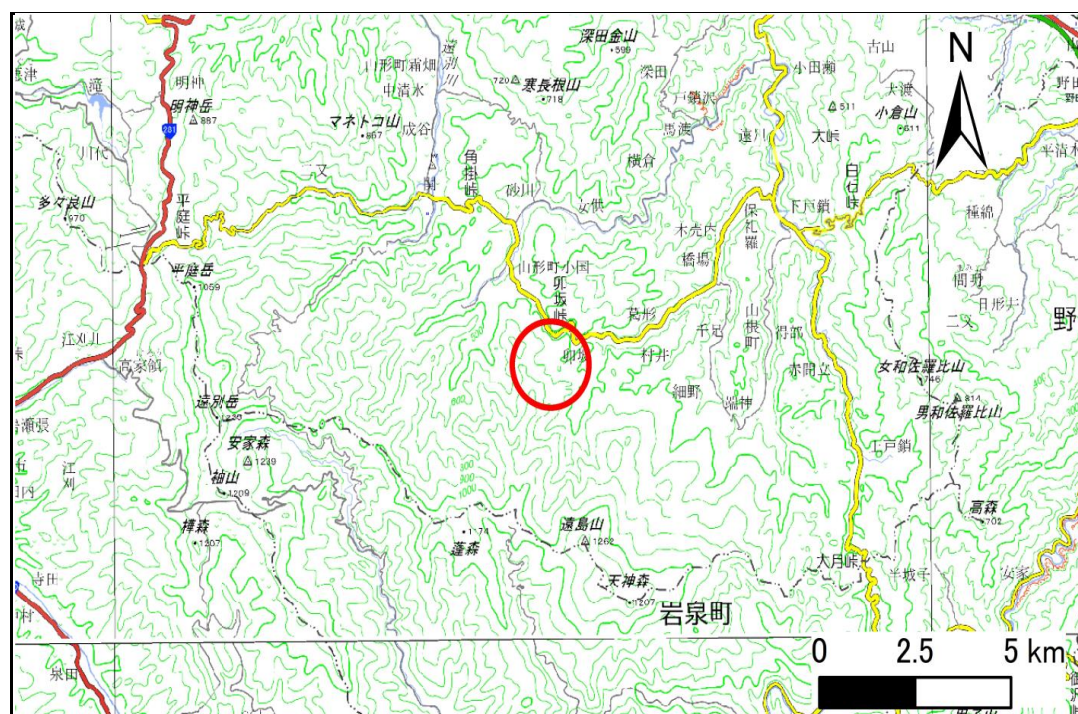
土砂災害防止に関する基礎調査(急傾斜地の崩壊)

表紙 概況、位置図

自然現象の種類	急傾斜地の崩壊
箇所番号	504BN144
箇所名	山形町小国第16地割A
所在地	久慈市山形町小国第16地割
調査機関	県北広域振興局土木部



位置図(S=1:25,000)



概況図(S=1:200,000)

急傾斜地の崩壊区域調査

様式3-1 危害のおそれのある土地、著しい危害のおそれのある土地の設定図

調査年度

2024年度

急傾斜地の位置

箇所番号

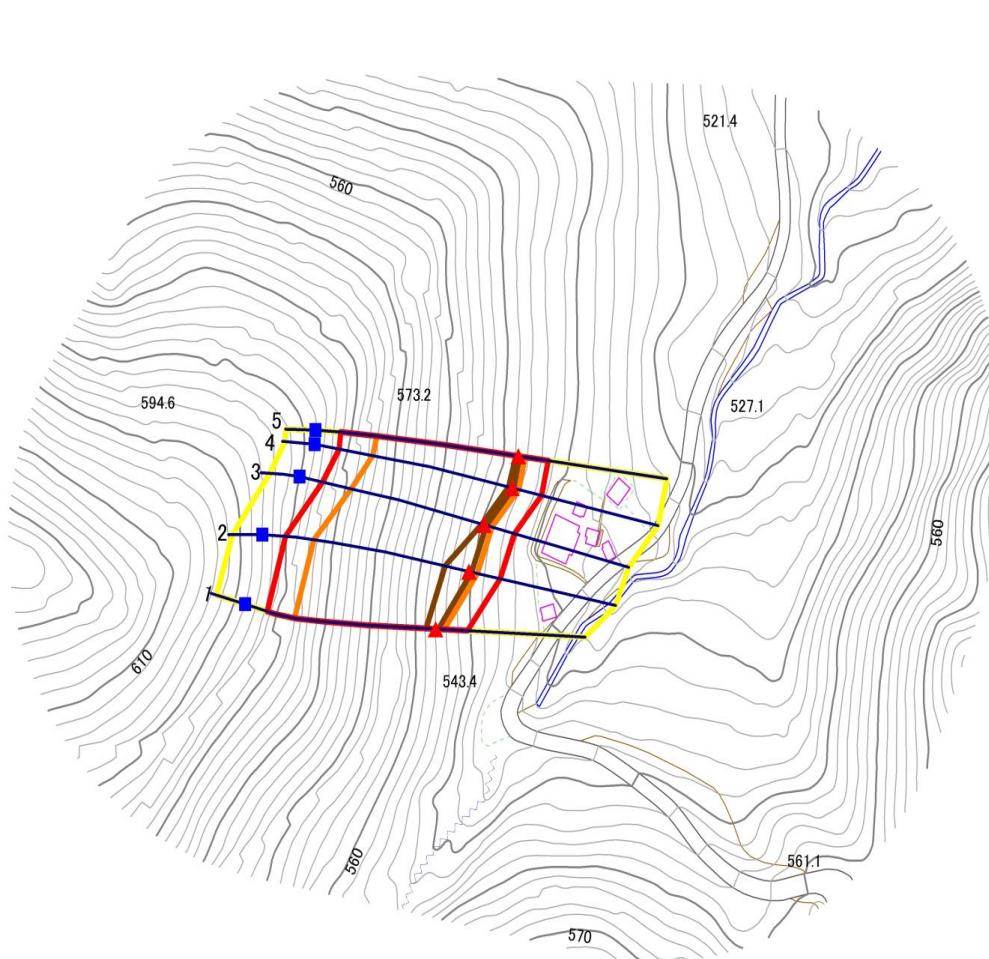
504BN144

箇所名

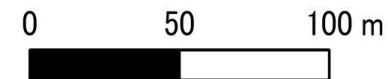
山形町小国第16地割A

所在地

久慈市山形町小国第16地割



1:2,500



凡例

- 上端
- ▲ 下端

— 横断測線

- 危害のおそれのある土地の区域
- 著しい危害のおそれのある土地の区域

- 土石等の移動による力が100kN/m²を超える範囲
- 土石等の堆積高が3mを超える範囲

急傾斜地の崩壊区域調書

様式3-2 建築物に作用すると想定される衝撃に関する事項(1/1)

調査年度

2024年度

急傾斜地の位置		箇所番号		504BN144		箇所名		山形町小国第16地割A		所在地		久慈市山形町小国第16地割				
横断線 番号	急傾斜地の下端に隣接する土地								急傾斜地内							
	土石等の移動の高さと力の大きさ				土石等の堆積高さとの大きさ				土石等の移動の高さと力の大きさ				土石等の堆積高さとの大きさ			
	区分	高さ (m)	下端からの距離 (m)	力の大きさ (kN/m ²)	区分	下端からの水平 距離(m)	高さ (m)	力の大きさ (kN/m ²)	区分	高さ (m)	上端からの比高 (m)	力の大きさ (kN/m ²)	区分	上端からの比高 (m)	高さ (m)	力の大きさ (kN/m ²)
1	100kN/m ² を超える	1.00	0.00 ~ 2.92	146.24	3mを超える	0.00 ~ 0.94	3.41	17.25	100kN/m ² を超える	1.00	11.08 ~ 42.10	146.24	3mを超える	40.00 ~ 42.10	3.41	17.25
	それ以外	1.00	2.92 ~ 10.70	100.00	それ以外	0.94 ~ 10.70	3.00	15.16	それ以外	1.00	5.00 ~ 11.08	100.00	それ以外	5.00 ~ 40.00	3.00	15.16
2	100kN/m ² を超える	1.00	0.00 ~ 2.87	145.40	3mを超える	0.00 ~ 0.91	3.39	17.16	100kN/m ² を超える	1.00	11.18 ~ 45.24	145.40	3mを超える	40.00 ~ 45.24	3.39	17.16
	それ以外	1.00	2.87 ~ 10.65	100.00	それ以外	0.91 ~ 10.65	3.00	15.16	それ以外	1.00	5.00 ~ 11.18	100.00	それ以外	5.00 ~ 40.00	3.00	15.16
3	100kN/m ² を超える	1.00	0.00 ~ 2.75	143.49	3mを超える	0.00 ~ 0.88	3.38	17.09	100kN/m ² を超える	1.00	11.26 ~ 40.47	143.49	3mを超える	40.00 ~ 40.47	3.38	17.09
	それ以外	1.00	2.75 ~ 10.54	100.00	それ以外	0.88 ~ 10.54	3.00	15.16	それ以外	1.00	5.00 ~ 11.26	100.00	それ以外	5.00 ~ 40.00	3.00	15.16
4	100kN/m ² を超える	1.00	0.00 ~ 2.38	137.23	3mを超える	0.00 ~ 0.72	3.30	16.69	100kN/m ² を超える	1.00	11.87 ~ 40.70	137.23	3mを超える	40.00 ~ 40.70	3.30	16.69
	それ以外	1.00	2.38 ~ 10.17	100.00	それ以外	0.72 ~ 10.17	3.00	15.16	それ以外	1.00	5.00 ~ 11.87	100.00	それ以外	5.00 ~ 40.00	3.00	15.16
5	100kN/m ² を超える	1.00	0.00 ~ 2.22	134.45	3mを超える	0.00 ~ 0.66	3.27	16.53	100kN/m ² を超える	1.00	12.19 ~ 40.47	134.45	3mを超える	40.00 ~ 40.47	3.27	16.53
	それ以外	1.00	2.22 ~ 10.00	100.00	それ以外	0.66 ~ 10.00	3.00	15.16	それ以外	1.00	5.00 ~ 12.19	100.00	それ以外	5.00 ~ 40.00	3.00	15.16
	100kN/m ² を超える		~		3mを超える	~			100kN/m ² を超える		~		3mを超える	~		
	それ以外		~		それ以外	~			それ以外		~		それ以外	~		
	100kN/m ² を超える		~		3mを超える	~			100kN/m ² を超える		~		3mを超える	~		
	それ以外		~		それ以外	~			それ以外		~		それ以外	~		
	100kN/m ² を超える		~		3mを超える	~			100kN/m ² を超える		~		3mを超える	~		
	それ以外		~		それ以外	~			それ以外		~		それ以外	~		
	100kN/m ² を超える		~		3mを超える	~			100kN/m ² を超える		~		3mを超える	~		
	それ以外		~		それ以外	~			それ以外		~		それ以外	~		
	100kN/m ² を超える		~		3mを超える	~			100kN/m ² を超える		~		3mを超える	~		
	それ以外		~		それ以外	~			それ以外		~		それ以外	~		
	100kN/m ² を超える		~		3mを超える	~			100kN/m ² を超える		~		3mを超える	~		
	それ以外		~		それ以外	~			それ以外		~		それ以外	~		
	100kN/m ² を超える		~		3mを超える	~			100kN/m ² を超える		~		3mを超える	~		
	それ以外		~		それ以外	~			それ以外		~		それ以外	~		