

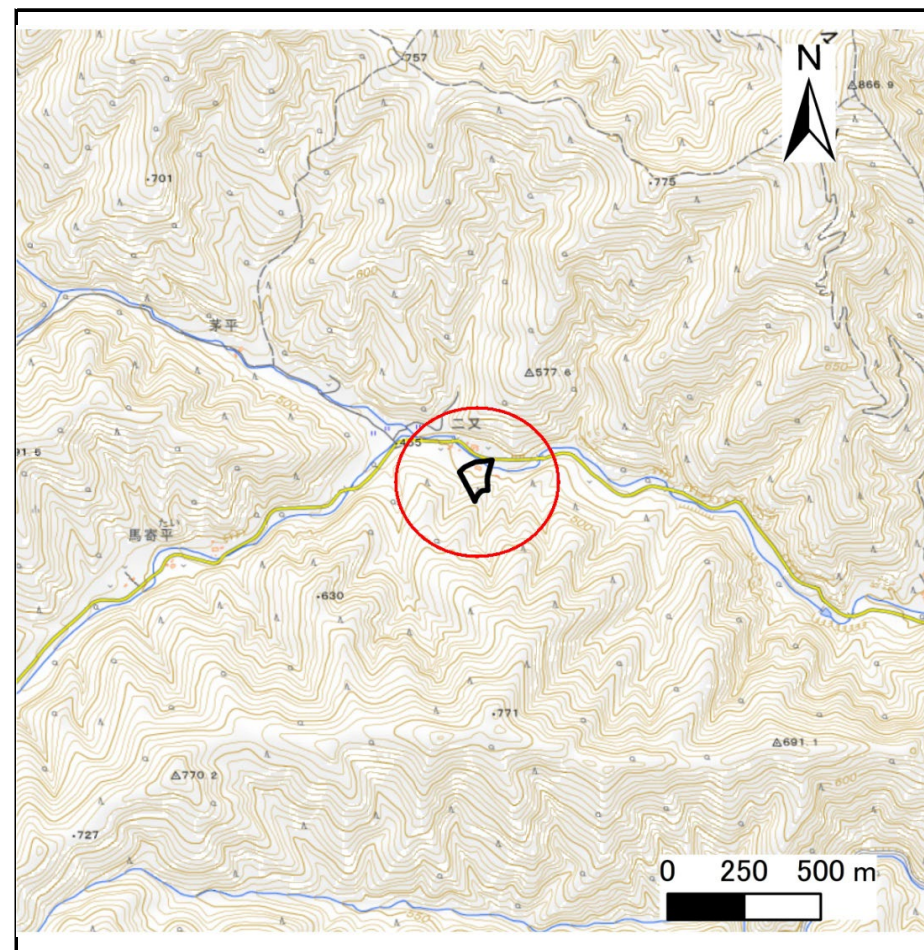
土砂災害防止に関する基礎調査(急傾斜地の崩壊)

表紙 概況、位置図

自然現象の種類	急傾斜地の崩壊
箇所番号	207BN5237
箇所名	霜畑B
所在地	久慈市山形町霜畑第2地割
調査機関	県北広域振興局土木部



概況図(S=1:200,000)



位置図(S=1:25,000)

国土地理院の数値地図200000(地図画像)「八戸、盛岡」及び数値地図25000(地図画像)「小軽米、伊保内、戸呂町、大川目、久慈、陸中戸田、陸中関、岩瀬張、陸中野田、葛巻、安家森、端神、玉川」を掲載

急傾斜地の崩壊区域調書

様式3-1 危害のおそれのある土地、著しい危害のおそれのある土地の設定図

調査年度

令和7年度

急傾斜地の位置

箇所番号

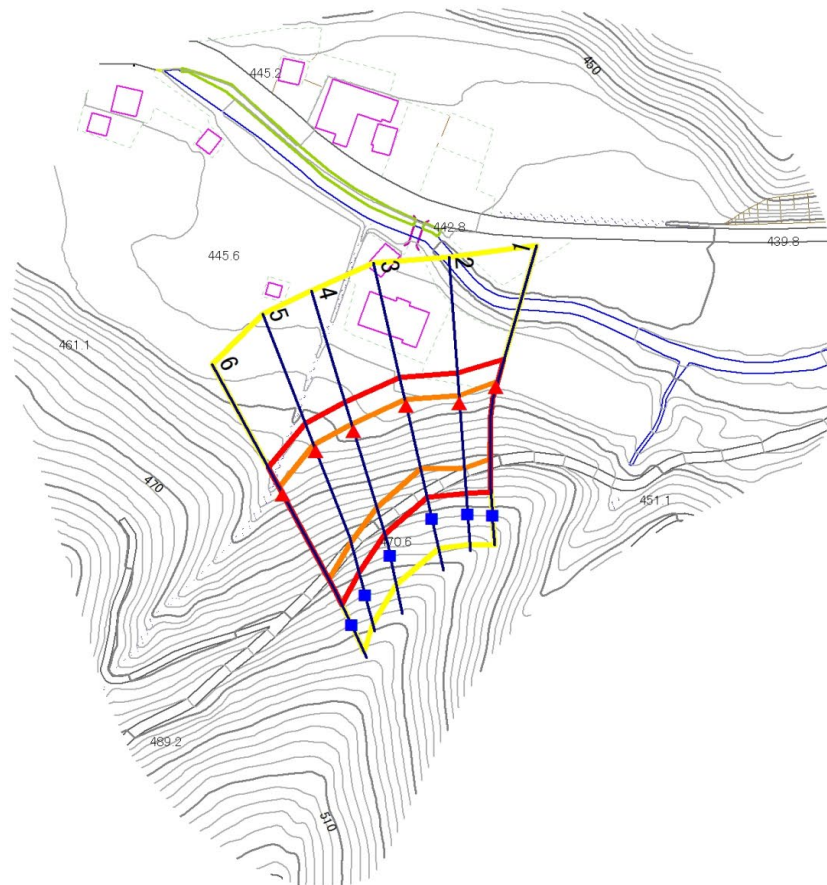
207BN5237

箇所名

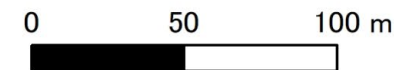
霜畑B

所在地

久慈市山形町霜畑第2地割



1:2,500



凡例



横断測線

黄色の線 危害のおそれのある土地の区域
 赤色の線 著しい危害のおそれのある土地の区域

オレンジ色の線 土石等の移動による力が100kN/m²を超える範囲
 赤色の線 土石等の堆積高が3mを超える範囲

急傾斜地の崩壊区域調査

様式3-2 建築物に作用すると想定される衝撃に関する事項(1/1)

調査年度

令和7年度

急傾斜地の位置		箇所番号		207BN5237		箇所名		霜畑B		所在地		久慈市山形町霜畑第2地割				
横断 測線 番号	急傾斜地の下端に隣接する土地								急傾斜地内							
	土石等の移動の高さと力の大きさ				土石等の堆積高さとの大きさ				土石等の移動の高さと力の大きさ				土石等の堆積高さとの大きさ			
	区分	高さ (m)	下端からの距離 (m)	力の大きさ (kN/m ²)	区分	下端からの水平 距離(m)	高さ (m)	力の大きさ (kN/m ²)	区分	高さ (m)	上端からの比高 (m)	力の大きさ (kN/m ²)	区分	上端からの比高 (m)	高さ (m)	力の大きさ (kN/m ²)
1	100kN/m ² を超える	1.00	0.00 ~ 2.03	131.40	3mを超える	— ~ —	—	—	100kN/m ² を超える	1.00	11.84 ~ 26.88	131.40	3mを超える	— ~ —	—	—
	それ以外	1.00	2.03 ~ 9.82	100.00	それ以外	0.00 ~ 9.82	2.75	13.92	それ以外	1.00	5.00 ~ 11.84	100.00	それ以外	5.00 ~ 26.88	2.75	13.92
2	100kN/m ² を超える	1.00	0.00 ~ 2.58	140.56	3mを超える	— ~ —	—	—	100kN/m ² を超える	1.00	10.84 ~ 26.00	140.56	3mを超える	— ~ —	—	—
	それ以外	1.00	2.58 ~ 10.37	100.00	それ以外	0.00 ~ 10.37	2.89	14.61	それ以外	1.00	5.00 ~ 10.84	100.00	それ以外	5.00 ~ 26.00	2.89	14.61
3	100kN/m ² を超える	1.00	0.00 ~ 2.20	134.24	3mを超える	— ~ —	—	—	100kN/m ² を超える	1.00	11.32 ~ 25.20	134.24	3mを超える	— ~ —	—	—
	それ以外	1.00	2.20 ~ 9.99	100.00	それ以外	0.00 ~ 9.99	2.81	14.19	それ以外	1.00	5.00 ~ 11.32	100.00	それ以外	5.00 ~ 25.20	2.81	14.19
4	100kN/m ² を超える	1.00	0.00 ~ 2.53	139.71	3mを超える	— ~ —	—	—	100kN/m ² を超える	1.00	11.12 ~ 28.78	139.71	3mを超える	— ~ —	—	—
	それ以外	1.00	2.53 ~ 10.32	100.00	それ以外	0.00 ~ 10.32	2.84	14.34	それ以外	1.00	5.00 ~ 11.12	100.00	それ以外	5.00 ~ 28.78	2.84	14.34
5	100kN/m ² を超える	1.00	0.00 ~ 2.33	136.40	3mを超える	— ~ —	—	—	100kN/m ² を超える	1.00	11.65 ~ 31.99	136.40	3mを超える	— ~ —	—	—
	それ以外	1.00	2.33 ~ 10.12	100.00	それ以外	0.00 ~ 10.12	2.87	14.51	それ以外	1.00	5.00 ~ 11.65	100.00	それ以外	5.00 ~ 31.99	2.87	14.51
6	100kN/m ² を超える	1.00	0.00 ~ 2.60	140.93	3mを超える	— ~ —	—	—	100kN/m ² を超える	1.00	11.22 ~ 32.19	140.93	3mを超える	— ~ —	—	—
	それ以外	1.00	2.60 ~ 10.39	100.00	それ以外	0.00 ~ 10.39	2.92	14.77	それ以外	1.00	5.00 ~ 11.22	100.00	それ以外	5.00 ~ 32.19	2.92	14.77
	100kN/m ² を超える		~		3mを超える	~			100kN/m ² を超える		~		3mを超える	~		
	それ以外		~		それ以外	~			それ以外		~		それ以外	~		
	100kN/m ² を超える		~		3mを超える	~			100kN/m ² を超える		~		3mを超える	~		
	それ以外		~		それ以外	~			それ以外		~		それ以外	~		
	100kN/m ² を超える		~		3mを超える	~			100kN/m ² を超える		~		3mを超える	~		
	それ以外		~		それ以外	~			それ以外		~		それ以外	~		
	100kN/m ² を超える		~		3mを超える	~			100kN/m ² を超える		~		3mを超える	~		
	それ以外		~		それ以外	~			それ以外		~		それ以外	~		
	100kN/m ² を超える		~		3mを超える	~			100kN/m ² を超える		~		3mを超える	~		
	それ以外		~		それ以外	~			それ以外		~		それ以外	~		
	100kN/m ² を超える		~		3mを超える	~			100kN/m ² を超える		~		3mを超える	~		
	それ以外		~		それ以外	~			それ以外		~		それ以外	~		