

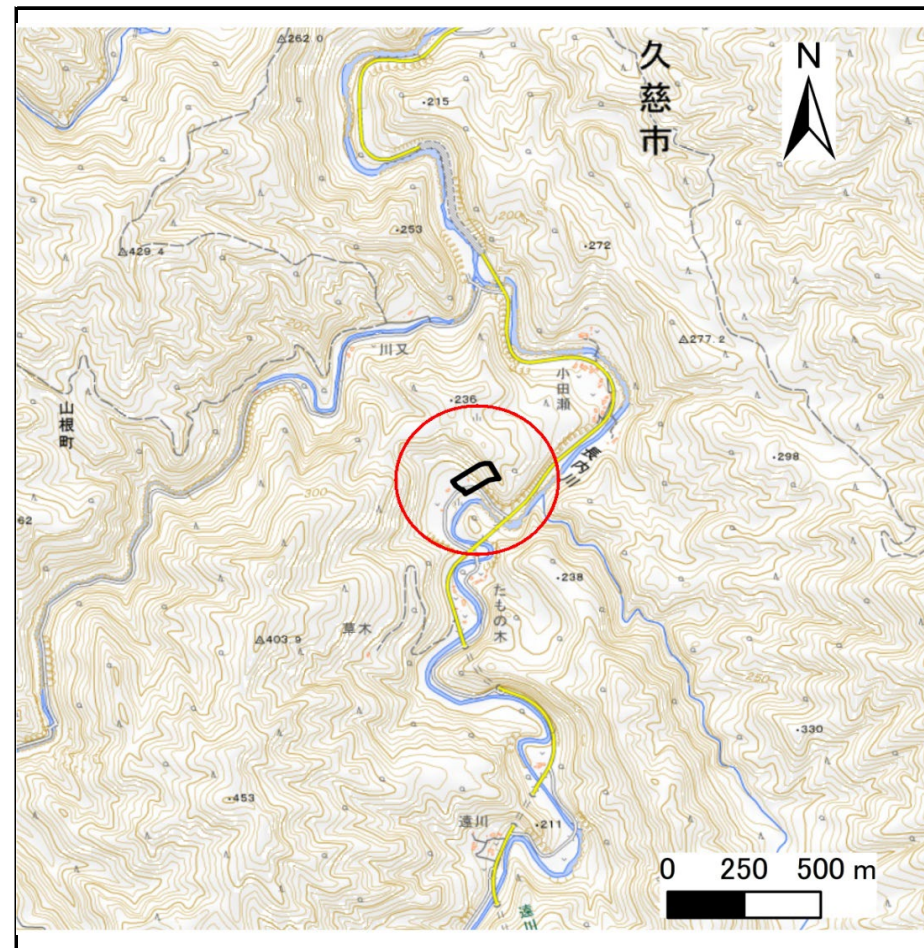
# 土砂災害防止に関する基礎調査(急傾斜地の崩壊)

表紙 概況、位置図

自然現象の種類	急傾斜地の崩壊
箇所番号	207BN5232
箇所名	深田B
所在地	久慈市山根町深田第12地割
調査機関	県北広域振興局土木部



概況図(S=1:200,000)



位置図(S=1:25,000)

国土地理院の数値地図200000(地図画像)「八戸、盛岡」及び数値地図25000(地図画像)「小軽米、伊保内、戸呂町、大川目、久慈、陸中戸田、陸中関、岩瀬張、陸中野田、葛巻、安家森、端神、玉川」を掲載

# 急傾斜地の崩壊区域調書

様式3-1 危害のおそれのある土地、著しい危害のおそれのある土地の設定図

調査年度

令和7年度

急傾斜地の位置

箇所番号

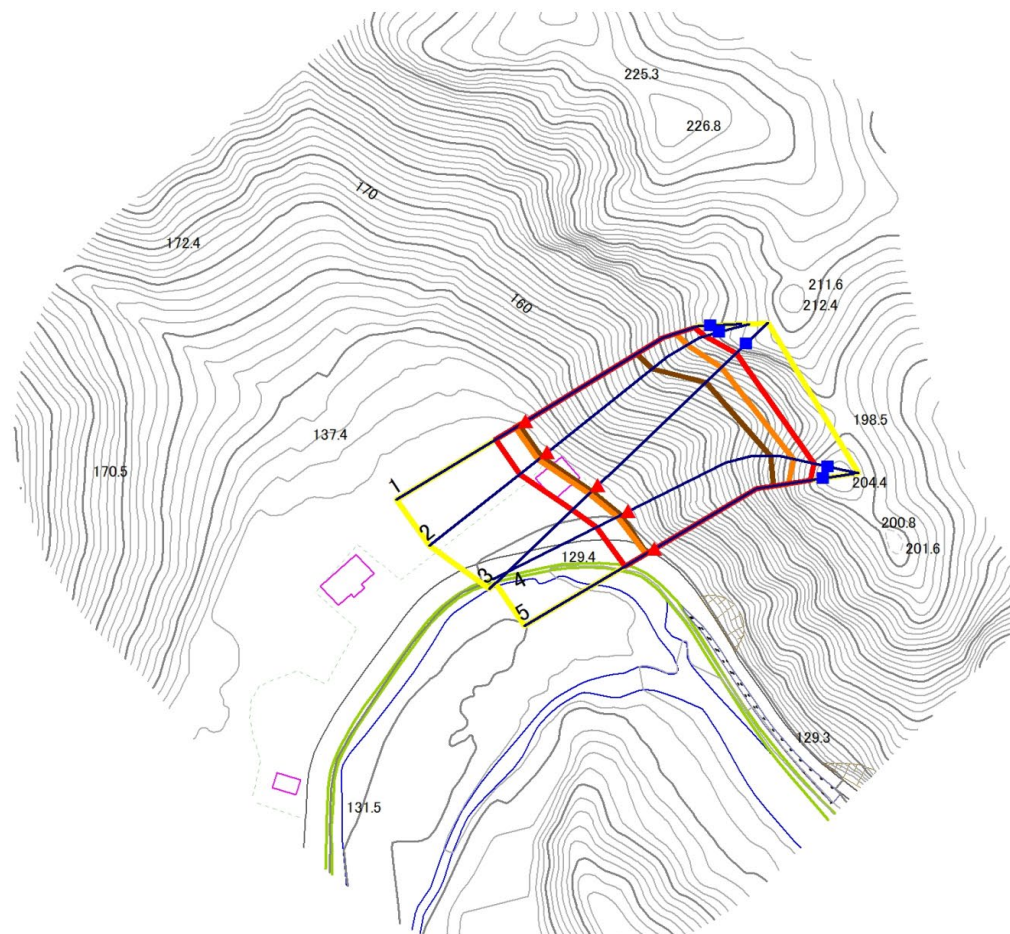
207BN5232

箇所名

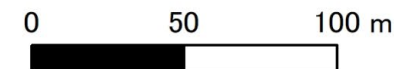
深田B

所在地

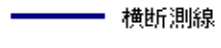
久慈市山根町深田第12地割



1:2,500



凡例



黄色の枠 危害のおそれのある土地の区域

赤色の枠 著しい危害のおそれのある土地の区域

オレンジ色の枠 土石等の移動による力が100kN/m<sup>2</sup>を超える範囲

茶色の枠 土石等の堆積高が3mを超える範囲

## 急傾斜地の崩壊区域調書

様式3-2 建築物に作用すると想定される衝撃に関する事項(1/1)

調査年度	令和7年度
------	-------

急傾斜地の位置		箇所番号		207BN5232		箇所名		深田B		所在地		久慈市山根町深田第12地割				
横断 測線 番号	急傾斜地の下端に隣接する土地								急傾斜地内							
	土石等の移動の高さと力の大きさ				土石等の堆積高さとの大きさ				土石等の移動の高さと力の大きさ				土石等の堆積高さとの大きさ			
	区分	高さ (m)	下端からの距離 (m)	力の大きさ (kN/m <sup>2</sup> )	区分	下端からの水平 距離(m)	高さ (m)	力の大きさ (kN/m <sup>2</sup> )	区分	高さ (m)	上端からの比高 (m)	力の大きさ (kN/m <sup>2</sup> )	区分	上端からの比高 (m)	高さ (m)	力の大きさ (kN/m <sup>2</sup> )
1	100kN/m <sup>2</sup> を超える	1.00	0.00 ~ 4.09	167.00	3mを超える	0.00 ~ 2.66	4.40	22.22	100kN/m <sup>2</sup> を超える	1.00	11.19 ~ 65.36	167.00	3mを超える	25.00 ~ 65.36	4.40	22.22
	それ以外	1.00	4.09 ~ 11.87	100.00	それ以外	2.66 ~ 11.87	3.00	15.16	それ以外	1.00	5.00 ~ 11.19	100.00	それ以外	5.00 ~ 25.00	3.00	15.16
2	100kN/m <sup>2</sup> を超える	1.00	0.00 ~ 4.08	166.83	3mを超える	0.00 ~ 2.70	4.44	22.46	100kN/m <sup>2</sup> を超える	1.00	11.37 ~ 67.94	166.83	3mを超える	25.00 ~ 67.94	4.44	22.46
	それ以外	1.00	4.08 ~ 11.86	100.00	それ以外	2.70 ~ 11.86	3.00	15.16	それ以外	1.00	5.00 ~ 11.37	100.00	それ以外	5.00 ~ 25.00	3.00	15.16
3	100kN/m <sup>2</sup> を超える	1.00	0.00 ~ 3.90	163.69	3mを超える	0.00 ~ 2.88	4.64	23.44	100kN/m <sup>2</sup> を超える	1.00	12.35 ~ 73.49	163.69	3mを超える	20.00 ~ 73.49	4.64	23.44
	それ以外	1.00	3.90 ~ 11.69	100.00	それ以外	2.88 ~ 11.69	3.00	15.16	それ以外	1.00	5.00 ~ 12.35	100.00	それ以外	5.00 ~ 20.00	3.00	15.16
4	100kN/m <sup>2</sup> を超える	1.00	0.00 ~ 3.97	164.86	3mを超える	0.00 ~ 2.84	4.59	23.19	100kN/m <sup>2</sup> を超える	1.00	12.06 ~ 73.24	164.86	3mを超える	20.00 ~ 73.24	4.59	23.19
	それ以外	1.00	3.97 ~ 11.75	100.00	それ以外	2.84 ~ 11.75	3.00	15.16	それ以外	1.00	5.00 ~ 12.06	100.00	それ以外	5.00 ~ 20.00	3.00	15.16
5	100kN/m <sup>2</sup> を超える	1.00	0.00 ~ 3.47	155.91	3mを超える	0.00 ~ 3.06	4.87	24.62	100kN/m <sup>2</sup> を超える	1.00	14.10 ~ 73.95	155.91	3mを超える	20.00 ~ 73.95	4.87	24.62
	それ以外	1.00	3.47 ~ 11.26	100.00	それ以外	3.06 ~ 11.26	3.00	15.16	それ以外	1.00	5.00 ~ 14.10	100.00	それ以外	5.00 ~ 20.00	3.00	15.16
	100kN/m <sup>2</sup> を超える		~		3mを超える	~			100kN/m <sup>2</sup> を超える		~		3mを超える	~		
	それ以外		~		それ以外	~			それ以外		~		それ以外	~		
	100kN/m <sup>2</sup> を超える		~		3mを超える	~			100kN/m <sup>2</sup> を超える		~		3mを超える	~		
	それ以外		~		それ以外	~			それ以外		~		それ以外	~		
	100kN/m <sup>2</sup> を超える		~		3mを超える	~			100kN/m <sup>2</sup> を超える		~		3mを超える	~		
	それ以外		~		それ以外	~			それ以外		~		それ以外	~		
	100kN/m <sup>2</sup> を超える		~		3mを超える	~			100kN/m <sup>2</sup> を超える		~		3mを超える	~		
	それ以外		~		それ以外	~			それ以外		~		それ以外	~		
	100kN/m <sup>2</sup> を超える		~		3mを超える	~			100kN/m <sup>2</sup> を超える		~		3mを超える	~		
	それ以外		~		それ以外	~			それ以外		~		それ以外	~		
	100kN/m <sup>2</sup> を超える		~		3mを超える	~			100kN/m <sup>2</sup> を超える		~		3mを超える	~		
	それ以外		~		それ以外	~			それ以外		~		それ以外	~		