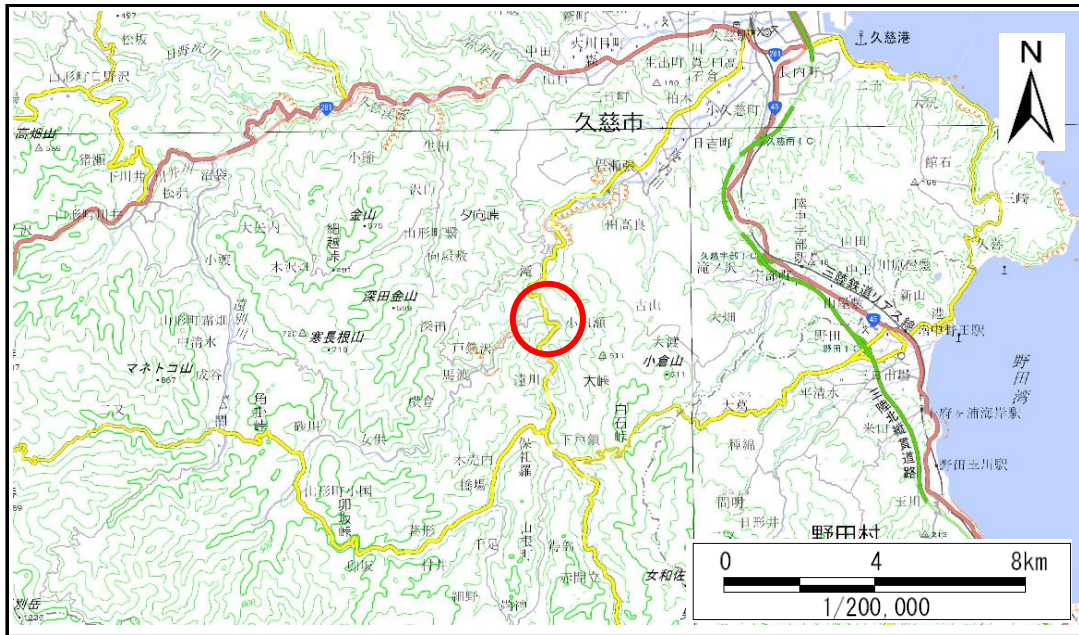


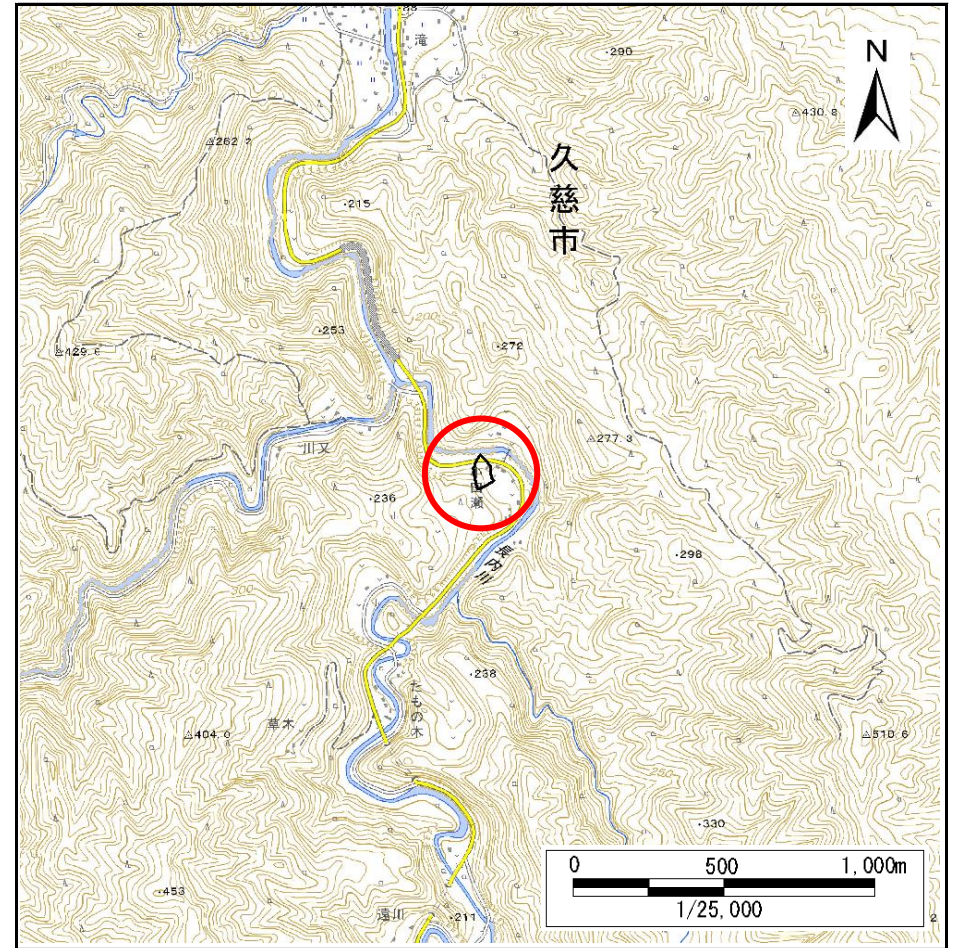
土砂災害防止に関する基礎調査(急傾斜地の崩壊)

表紙 概況、位置図

自然現象の種類	急傾斜地の崩壊
箇所番号	207BN5229-1
箇所名	深田A
所在地	久慈市山根町深田第11地割
調査機関	県北広域振興局土木部



概況図(S=1:200,000)



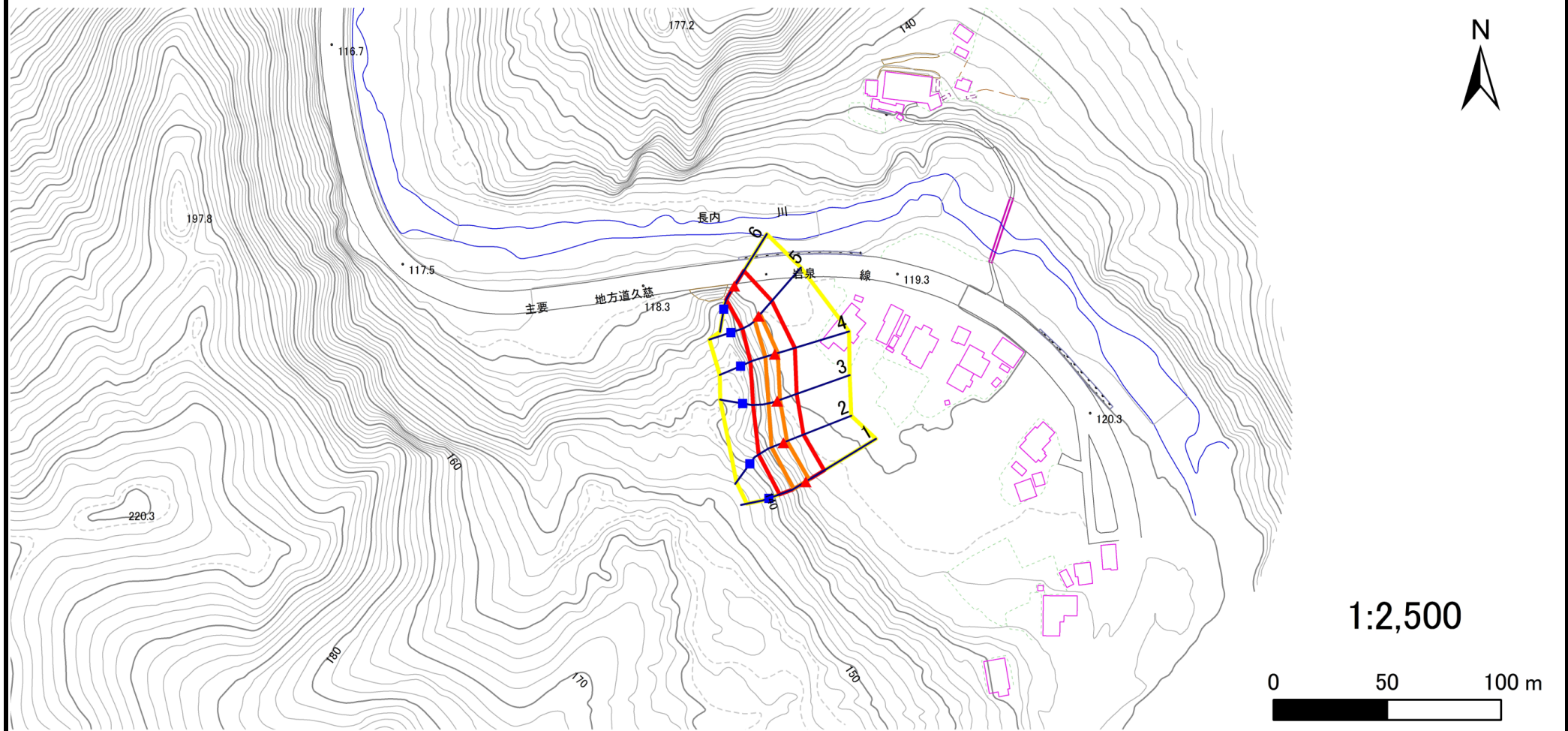
位置図(S=1:25,000)

急傾斜地の崩壊区域調書

様式3-1 危害のおそれのある土地、著しい危害のおそれのある土地の設定図

調査年度 2025年度

急傾斜地の位置 箇所番号 207BN5229-1 箇所名 深田A 所在地 久慈市山根町深田第11地割



凡例	■ 上端	— 横断測線	▭ 危害のおそれのある土地の区域	▭ 土石等の移動による力が100kN/m ² を超える範囲
	▲ 下端		▭ 著しい危害のおそれのある土地の区域	▭ 土石等の堆積高が3mを超える範囲

急傾斜地の崩壊区域調書

様式3-2 建築物に作用すると想定される衝撃に関する事項

調査年度

2025年度

急傾斜地の位置		箇所番号			箇所名		深田A		所在地		久慈市山根町深田第11地割					
横断 測線 番号	急傾斜地の下端に隣接する土地								急傾斜地内							
	土石等の移動の高さと力の大きさ				土石等の堆積高さとの大きさ				土石等の移動の高さと力の大きさ				土石等の堆積高さとの大きさ			
	区分	高さ (m)	下端からの距離 (m)	力の大きさ (kN/m ²)	区分	下端からの水平 距離(m)	高さ (m)	力の大きさ (kN/m ²)	区分	高さ (m)	上端からの比高 (m)	力の大きさ (kN/m ²)	区分	上端からの比高 (m)	高さ (m)	力の大きさ (kN/m ²)
1	100kN/m ² を超える	1.00	0.00 ~ 1.69	125.90	3mを超える	— ~ —	—	—	100kN/m ² を超える	1.00	11.71 ~ 18.00	125.90	3mを超える	— ~ —	—	—
	それ以外	1.00	1.69 ~ 9.48	100.00	それ以外	0.00 ~ 9.48	2.66	14.21	それ以外	1.00	5.00 ~ 11.71	100.00	それ以外	5.00 ~ 18.00	2.66	14.21
2	100kN/m ² を超える	1.00	0.00 ~ 1.53	123.38	3mを超える	— ~ —	—	—	100kN/m ² を超える	1.00	10.87 ~ 15.95	123.38	3mを超える	— ~ —	—	—
	それ以外	1.00	1.53 ~ 9.32	100.00	それ以外	0.00 ~ 9.32	2.52	13.50	それ以外	1.00	5.00 ~ 10.87	100.00	それ以外	5.00 ~ 15.95	2.52	13.50
3	100kN/m ² を超える	1.00	0.00 ~ 1.20	118.09	3mを超える	— ~ —	—	—	100kN/m ² を超える	1.00	12.45 ~ 16.85	118.09	3mを超える	— ~ —	—	—
	それ以外	1.00	1.20 ~ 8.98	100.00	それ以外	0.00 ~ 8.98	2.73	14.63	それ以外	1.00	5.00 ~ 12.45	100.00	それ以外	5.00 ~ 16.85	2.73	14.63
4	100kN/m ² を超える	1.00	0.00 ~ 1.30	119.63	3mを超える	— ~ —	—	—	100kN/m ² を超える	1.00	12.26 ~ 17.00	119.63	3mを超える	— ~ —	—	—
	それ以外	1.00	1.30 ~ 9.08	100.00	それ以外	0.00 ~ 9.08	2.72	14.54	それ以外	1.00	5.00 ~ 12.26	100.00	それ以外	5.00 ~ 17.00	2.72	14.54
5	100kN/m ² を超える	1.00	0.00 ~ 0.87	112.95	3mを超える	— ~ —	—	—	100kN/m ² を超える	1.00	11.34 ~ 14.00	112.95	3mを超える	— ~ —	—	—
	それ以外	1.00	0.87 ~ 8.65	100.00	それ以外	0.00 ~ 8.65	2.40	12.84	それ以外	1.00	5.00 ~ 11.34	100.00	それ以外	5.00 ~ 14.00	2.40	12.84
6	100kN/m ² を超える	—	— ~ —	—	3mを超える	— ~ —	—	—	100kN/m ² を超える	—	— ~ —	—	3mを超える	— ~ —	—	—
	それ以外	1.00	0.00 ~ 7.68	98.53	それ以外	0.00 ~ 7.68	2.61	13.97	それ以外	1.00	5.00 ~ 13.35	98.53	それ以外	5.00 ~ 13.35	2.61	13.97
	100kN/m ² を超える		~		3mを超える	~			100kN/m ² を超える		~		3mを超える	~		
	それ以外		~		それ以外	~			それ以外		~		それ以外	~		
	100kN/m ² を超える		~		3mを超える	~			100kN/m ² を超える		~		3mを超える	~		
	それ以外		~		それ以外	~			それ以外		~		それ以外	~		
	100kN/m ² を超える		~		3mを超える	~			100kN/m ² を超える		~		3mを超える	~		
	それ以外		~		それ以外	~			それ以外		~		それ以外	~		
	100kN/m ² を超える		~		3mを超える	~			100kN/m ² を超える		~		3mを超える	~		
	それ以外		~		それ以外	~			それ以外		~		それ以外	~		
	100kN/m ² を超える		~		3mを超える	~			100kN/m ² を超える		~		3mを超える	~		
	それ以外		~		それ以外	~			それ以外		~		それ以外	~		
	100kN/m ² を超える		~		3mを超える	~			100kN/m ² を超える		~		3mを超える	~		
	それ以外		~		それ以外	~			それ以外		~		それ以外	~		
	100kN/m ² を超える		~		3mを超える	~			100kN/m ² を超える		~		3mを超える	~		
	それ以外		~		それ以外	~			それ以外		~		それ以外	~		