

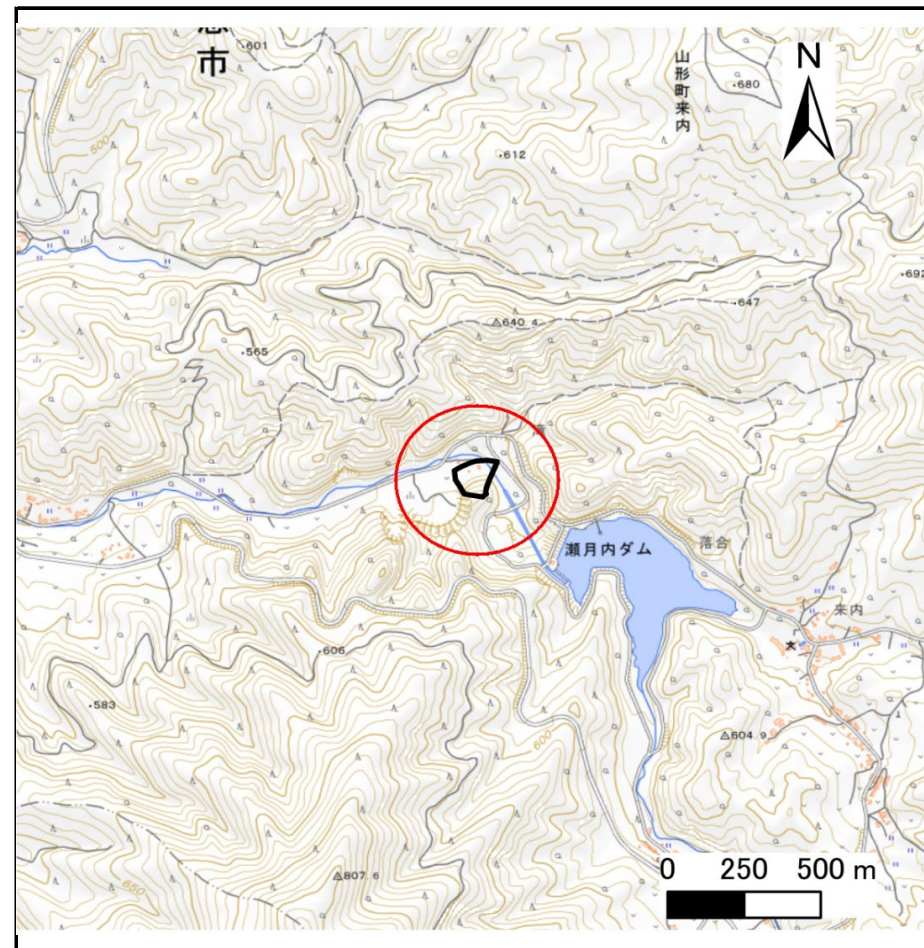
土砂災害防止に関する基礎調査(急傾斜地の崩壊)

表紙 概況、位置図

自然現象の種類	急傾斜地の崩壊
箇所番号	207BN5208
箇所名	来内F
所在地	久慈市山形町来内第19地割
調査機関	県北広域振興局土木部



概況図(S=1:200,000)



位置図(S=1:25,000)

国土地理院の数値地図200000(地図画像)「八戸、盛岡」及び数値地図25000(地図画像)「小軽米、伊保内、戸呂町、大川目、久慈、陸中戸田、陸中関、岩瀬張、陸中野田、葛巻、安家森、端神、玉川」を掲載

急傾斜地の崩壊区域調書

様式3-1 危害のおそれのある土地、著しい危害のおそれのある土地の設定図

調査年度

令和7年度

急傾斜地の位置

箇所番号

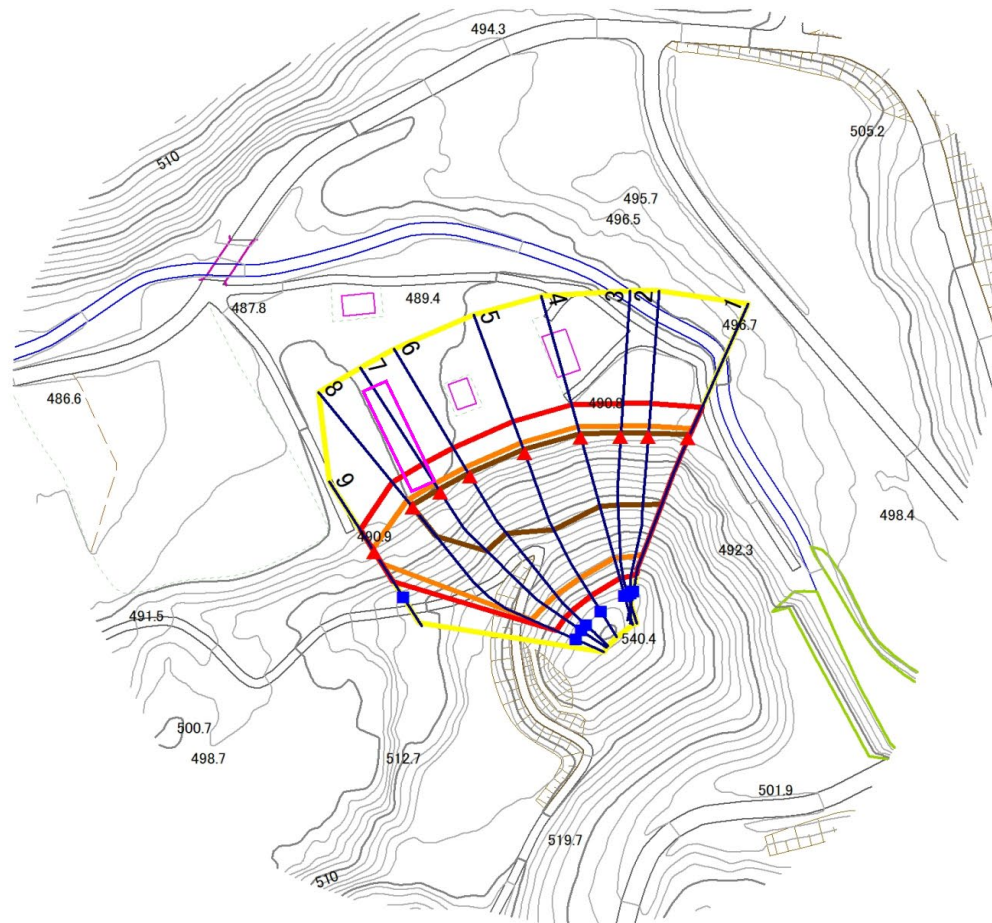
207BN5208

箇所名

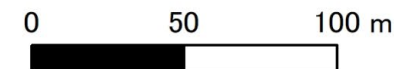
来内F

所在地

久慈市山形町来内第19地割



1:2,500



凡例



横断測線

危険のおそれのある土地の区域

著しい危険のおそれのある土地の区域

土石等の移動による力が100kN/m²を超える範囲

土石等の堆積高が3mを超える範囲

急傾斜地の崩壊区域調書

様式3-2 建築物に作用すると想定される衝撃に関する事項(1/1)

調査年度

令和7年度

急傾斜地の位置		箇所番号		207BN5208		箇所名		来内F		所在地		久慈市山形町来内第19地割				
横断 測線 番号	急傾斜地の下端に隣接する土地								急傾斜地内							
	土石等の移動の高さと力の大きさ				土石等の堆積高さとの大きさ				土石等の移動の高さと力の大きさ				土石等の堆積高さとの大きさ			
	区分	高さ (m)	下端からの距離 (m)	力の大きさ (kN/m ²)	区分	下端からの水平 距離(m)	高さ (m)	力の大きさ (kN/m ²)	区分	高さ (m)	上端からの比高 (m)	力の大きさ (kN/m ²)	区分	上端からの比高 (m)	高さ (m)	力の大きさ (kN/m ²)
1	100kN/m ² を超える	1.00	0.00 ~ 3.75	160.82	3mを超える	0.00 ~ 1.42	3.71	18.73	100kN/m ² を超える	1.00	10.54 ~ 44.01	160.82	3mを超える	25.00 ~ 44.01	3.71	18.73
	それ以外	1.00	3.75 ~ 11.53	100.00	それ以外	1.42 ~ 11.53	3.00	15.16	それ以外	1.00	5.00 ~ 10.54	100.00	それ以外	5.00 ~ 25.00	3.00	15.16
2	100kN/m ² を超える	1.00	0.00 ~ 3.79	161.71	3mを超える	0.00 ~ 1.47	3.74	18.92	100kN/m ² を超える	1.00	10.58 ~ 43.91	161.71	3mを超える	25.00 ~ 43.91	3.74	18.92
	それ以外	1.00	3.79 ~ 11.58	100.00	それ以外	1.47 ~ 11.58	3.00	15.16	それ以外	1.00	5.00 ~ 10.58	100.00	それ以外	5.00 ~ 25.00	3.00	15.16
3	100kN/m ² を超える	1.00	0.00 ~ 3.77	161.19	3mを超える	0.00 ~ 1.44	3.72	18.82	100kN/m ² を超える	1.00	10.56 ~ 43.66	161.19	3mを超える	25.00 ~ 43.66	3.72	18.82
	それ以外	1.00	3.77 ~ 11.55	100.00	それ以外	1.44 ~ 11.55	3.00	15.16	それ以外	1.00	5.00 ~ 10.56	100.00	それ以外	5.00 ~ 25.00	3.00	15.16
4	100kN/m ² を超える	1.00	0.00 ~ 3.73	160.56	3mを超える	0.00 ~ 1.40	3.69	18.67	100kN/m ² を超える	1.00	10.54 ~ 44.22	160.56	3mを超える	25.00 ~ 44.22	3.69	18.67
	それ以外	1.00	3.73 ~ 11.52	100.00	それ以外	1.40 ~ 11.52	3.00	15.16	それ以外	1.00	5.00 ~ 10.54	100.00	それ以外	5.00 ~ 25.00	3.00	15.16
5	100kN/m ² を超える	1.00	0.00 ~ 3.74	160.70	3mを超える	0.00 ~ 1.38	3.68	18.59	100kN/m ² を超える	1.00	10.53 ~ 46.69	160.70	3mを超える	25.00 ~ 46.69	3.68	18.59
	それ以外	1.00	3.74 ~ 11.52	100.00	それ以外	1.38 ~ 11.52	3.00	15.16	それ以外	1.00	5.00 ~ 10.53	100.00	それ以外	5.00 ~ 25.00	3.00	15.16
6	100kN/m ² を超える	1.00	0.00 ~ 3.51	156.65	3mを超える	0.00 ~ 1.22	3.58	18.08	100kN/m ² を超える	1.00	10.58 ~ 46.57	156.65	3mを超える	30.00 ~ 46.57	3.58	18.08
	それ以外	1.00	3.51 ~ 11.30	100.00	それ以外	1.22 ~ 11.30	3.00	15.16	それ以外	1.00	5.00 ~ 10.58	100.00	それ以外	5.00 ~ 30.00	3.00	15.16
7	100kN/m ² を超える	1.00	0.00 ~ 3.48	156.05	3mを超える	0.00 ~ 1.19	3.56	17.99	100kN/m ² を超える	1.00	10.61 ~ 48.15	156.05	3mを超える	30.00 ~ 48.15	3.56	17.99
	それ以外	1.00	3.48 ~ 11.26	100.00	それ以外	1.19 ~ 11.26	3.00	15.16	それ以外	1.00	5.00 ~ 10.61	100.00	それ以外	5.00 ~ 30.00	3.00	15.16
8	100kN/m ² を超える	1.00	0.00 ~ 3.15	150.31	3mを超える	0.00 ~ 1.03	3.46	17.48	100kN/m ² を超える	1.00	10.88 ~ 48.36	150.31	3mを超える	40.00 ~ 48.36	3.46	17.48
	それ以外	1.00	3.15 ~ 10.94	100.00	それ以外	1.03 ~ 10.94	3.00	15.16	それ以外	1.00	5.00 ~ 10.88	100.00	それ以外	5.00 ~ 40.00	3.00	15.16
9	100kN/m ² を超える	1.00	0.00 ~ 1.13	117.01	3mを超える	— ~ —	—	—	100kN/m ² を超える	1.00	10.53 ~ 14.04	117.01	3mを超える	— ~ —	—	—
	それ以外	1.00	1.13 ~ 8.91	100.00	それ以外	0.00 ~ 8.91	2.18	11.03	それ以外	1.00	5.00 ~ 10.53	100.00	それ以外	5.00 ~ 14.04	2.18	11.03
	100kN/m ² を超える		~		3mを超える	~			100kN/m ² を超える		~		3mを超える	~		
	それ以外		~		それ以外	~			それ以外		~		それ以外	~		
	100kN/m ² を超える		~		3mを超える	~			100kN/m ² を超える		~		3mを超える	~		
	それ以外		~		それ以外	~			それ以外		~		それ以外	~		
	100kN/m ² を超える		~		3mを超える	~			100kN/m ² を超える		~		3mを超える	~		
	それ以外		~		それ以外	~			それ以外		~		それ以外	~		
	100kN/m ² を超える		~		3mを超える	~			100kN/m ² を超える		~		3mを超える	~		
	それ以外		~		それ以外	~			それ以外		~		それ以外	~		