

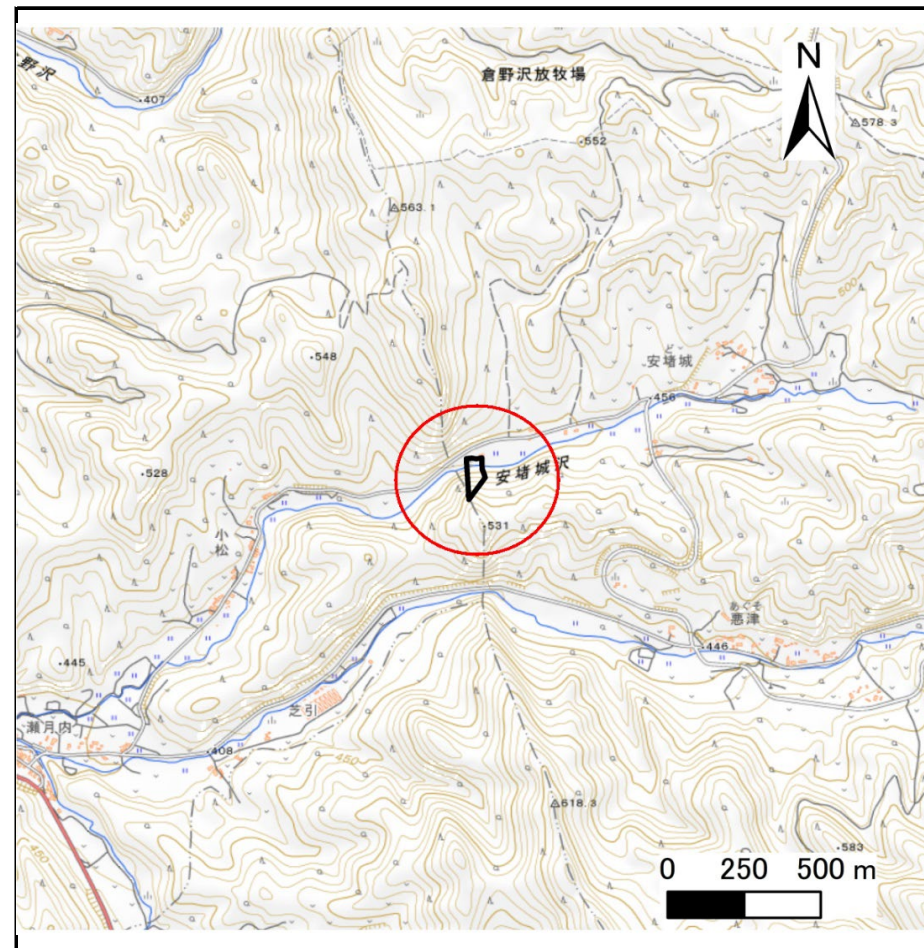
# 土砂災害防止に関する基礎調査(急傾斜地の崩壊)

表紙 概況、位置図

自然現象の種類	急傾斜地の崩壊
箇所番号	207BN5203
箇所名	来内C
所在地	久慈市山形町来内第15地割
調査機関	県北広域振興局土木部



概況図(S=1:200,000)



位置図(S=1:25,000)

国土地理院の数値地図200000(地図画像)「八戸、盛岡」及び数値地図25000(地図画像)「小軽米、伊保内、戸呂町、大川目、久慈、陸中戸田、陸中関、岩瀬張、陸中野田、葛巻、安家森、端神、玉川」を掲載

# 急傾斜地の崩壊区域調書

様式3-1 危害のおそれのある土地、著しい危害のおそれのある土地の設定図

調査年度

令和7年度

急傾斜地の位置

箇所番号

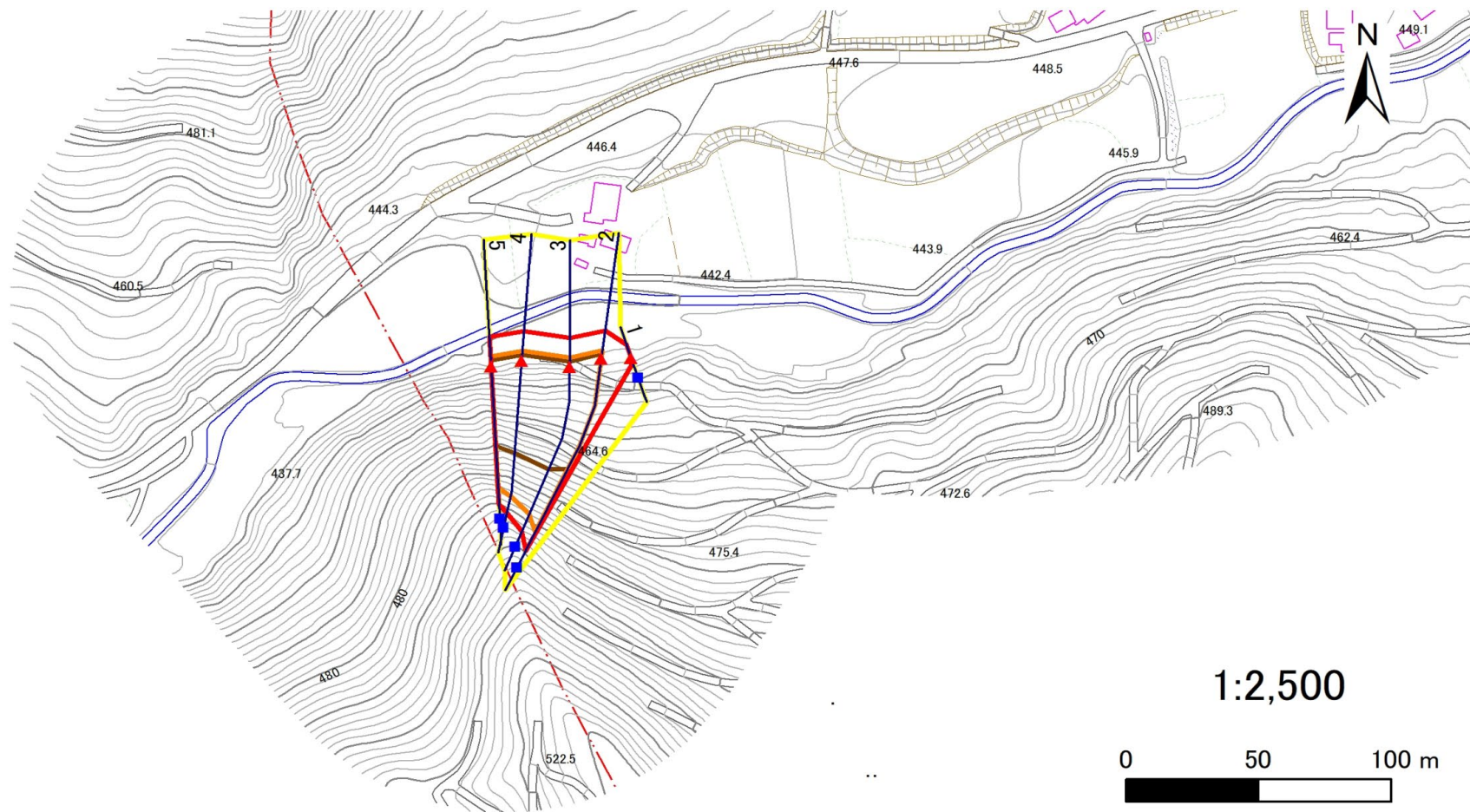
207BN5203

箇所名

来内C

所在地

久慈市山形町来内第15地割



凡例



横断測線

危険のおそれのある土地の区域

著しい危険のおそれのある土地の区域

土石等の移動による力が100kN/m<sup>2</sup>を超える範囲

土石等の堆積高が3mを超える範囲

## 急傾斜地の崩壊区域調書

様式3-2 建築物に作用すると想定される衝撃に関する事項(1/1)

調査年度

令和7年度

急傾斜地の位置		箇所番号		207BN5203		箇所名		来内C		所在地		久慈市山形町来内第15地割				
横断 測線 番号	急傾斜地の下端に隣接する土地								急傾斜地内							
	土石等の移動の高さと力の大きさ				土石等の堆積高さとの大きさ				土石等の移動の高さと力の大きさ				土石等の堆積高さとの大きさ			
	区分	高さ (m)	下端からの距離 (m)	力の大きさ (kN/m <sup>2</sup> )	区分	下端からの水平 距離(m)	高さ (m)	力の大きさ (kN/m <sup>2</sup> )	区分	高さ (m)	上端からの比高 (m)	力の大きさ (kN/m <sup>2</sup> )	区分	上端からの比高 (m)	高さ (m)	力の大きさ (kN/m <sup>2</sup> )
1	100kN/m <sup>2</sup> を超える	—	— ~ —	—	3mを超える	— ~ —	—	—	100kN/m <sup>2</sup> を超える	—	— ~ —	—	3mを超える	— ~ —	—	—
	それ以外	1.00	0.00 ~ 5.71	71.31	それ以外	0.00 ~ 5.71	1.80	9.09	それ以外	1.00	5.00 ~ 6.40	71.31	それ以外	5.00 ~ 6.40	1.80	9.09
2	100kN/m <sup>2</sup> を超える	1.00	0.00 ~ 3.34	153.66	3mを超える	0.00 ~ 1.99	3.86	19.51	100kN/m <sup>2</sup> を超える	1.00	10.75 ~ 61.50	153.66	3mを超える	30.00 ~ 61.50	3.86	19.51
	それ以外	1.00	3.34 ~ 11.13	100.00	それ以外	1.99 ~ 11.13	3.00	15.16	それ以外	1.00	5.00 ~ 10.75	100.00	それ以外	5.00 ~ 30.00	3.00	15.16
3	100kN/m <sup>2</sup> を超える	1.00	0.00 ~ 3.71	160.22	3mを超える	0.00 ~ 2.20	4.01	20.25	100kN/m <sup>2</sup> を超える	1.00	10.54 ~ 56.32	160.22	3mを超える	25.00 ~ 56.32	4.01	20.25
	それ以外	1.00	3.71 ~ 11.50	100.00	それ以外	2.20 ~ 11.50	3.00	15.16	それ以外	1.00	5.00 ~ 10.54	100.00	それ以外	5.00 ~ 25.00	3.00	15.16
4	100kN/m <sup>2</sup> を超える	1.00	0.00 ~ 3.97	164.97	3mを超える	0.00 ~ 2.43	4.19	21.16	100kN/m <sup>2</sup> を超える	1.00	10.65 ~ 55.48	164.97	3mを超える	25.00 ~ 55.48	4.19	21.16
	それ以外	1.00	3.97 ~ 11.76	100.00	それ以外	2.43 ~ 11.76	3.00	15.16	それ以外	1.00	5.00 ~ 10.65	100.00	それ以外	5.00 ~ 25.00	3.00	15.16
5	100kN/m <sup>2</sup> を超える	1.00	0.00 ~ 3.99	165.18	3mを超える	0.00 ~ 2.49	4.24	21.45	100kN/m <sup>2</sup> を超える	1.00	10.75 ~ 52.00	165.18	3mを超える	25.00 ~ 52.00	4.24	21.45
	それ以外	1.00	3.99 ~ 11.77	100.00	それ以外	2.49 ~ 11.77	3.00	15.16	それ以外	1.00	5.00 ~ 10.75	100.00	それ以外	5.00 ~ 25.00	3.00	15.16
	100kN/m <sup>2</sup> を超える		~		3mを超える				100kN/m <sup>2</sup> を超える		~		3mを超える	~		
	それ以外		~		それ以外				それ以外		~		それ以外	~		
	100kN/m <sup>2</sup> を超える		~		3mを超える				100kN/m <sup>2</sup> を超える		~		3mを超える	~		
	それ以外		~		それ以外				それ以外		~		それ以外	~		
	100kN/m <sup>2</sup> を超える		~		3mを超える				100kN/m <sup>2</sup> を超える		~		3mを超える	~		
	それ以外		~		それ以外				それ以外		~		それ以外	~		
	100kN/m <sup>2</sup> を超える		~		3mを超える				100kN/m <sup>2</sup> を超える		~		3mを超える	~		
	それ以外		~		それ以外				それ以外		~		それ以外	~		
	100kN/m <sup>2</sup> を超える		~		3mを超える				100kN/m <sup>2</sup> を超える		~		3mを超える	~		
	それ以外		~		それ以外				それ以外		~		それ以外	~		
	100kN/m <sup>2</sup> を超える		~		3mを超える				100kN/m <sup>2</sup> を超える		~		3mを超える	~		
	それ以外		~		それ以外				それ以外		~		それ以外	~		
	100kN/m <sup>2</sup> を超える		~		3mを超える				100kN/m <sup>2</sup> を超える		~		3mを超える	~		
	それ以外		~		それ以外				それ以外		~		それ以外	~		