

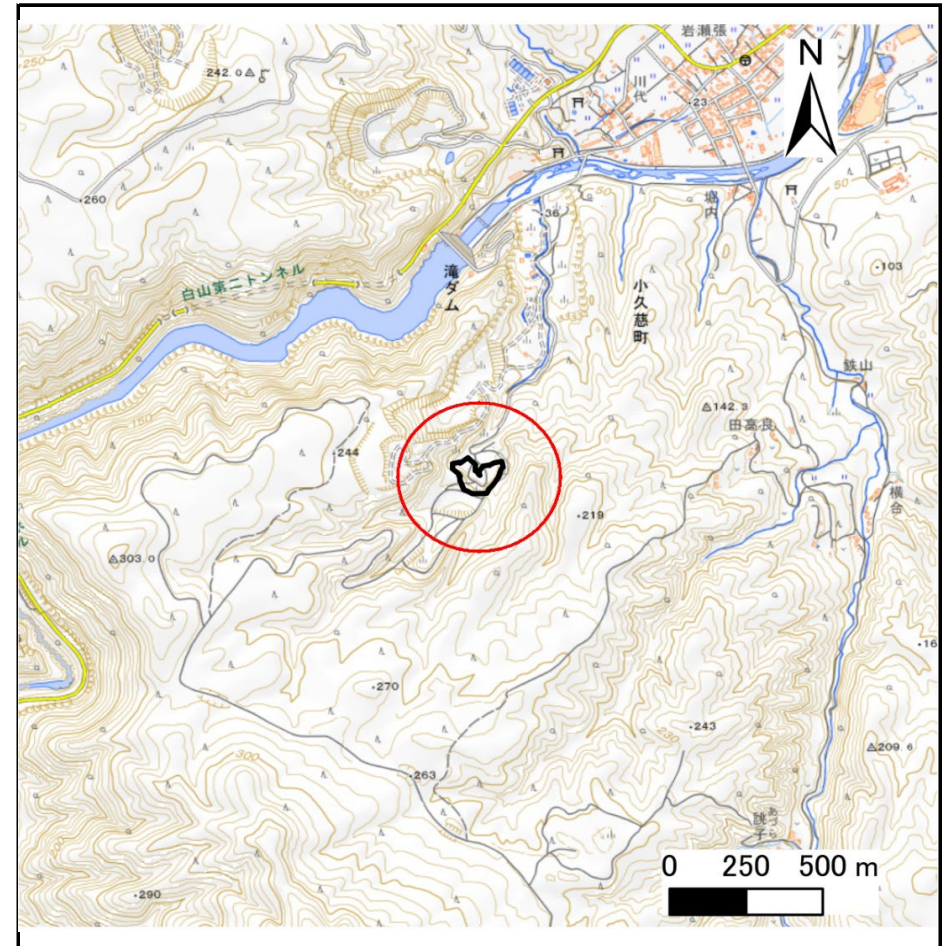
# 土砂災害防止に関する基礎調査(急傾斜地の崩壊)

表紙 概況、位置図

自然現象の種類	急傾斜地の崩壊
箇所番号	207BN5193-1
箇所名	小久慈町U
所在地	久慈市小久慈町第67地割
調査機関	県北広域振興局土木部



概況図(S=1:200,000)



位置図(S=1:25,000)

国土地理院の数値地図200000(地図画像)「八戸、盛岡」及び数値地図25000(地図画像)「小軽米、伊保内、戸呂町、大川目、久慈、陸中戸田、陸中関、岩瀬張、陸中野田、葛巻、安家森、端神、玉川」を掲載

# 急傾斜地の崩壊区域調書

様式3-1 危害のおそれのある土地、著しい危害のおそれのある土地の設定図

調査年度

令和7年度

急傾斜地の位置

箇所番号

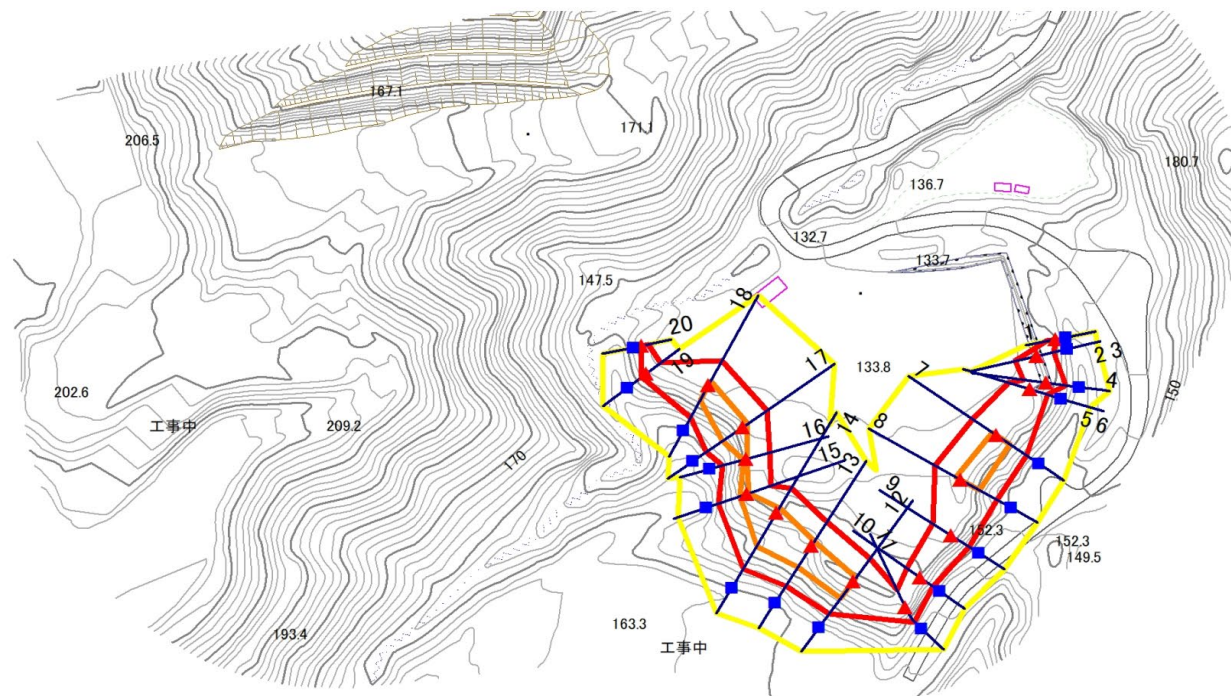
207BN5193-1

箇所名

小久慈町U

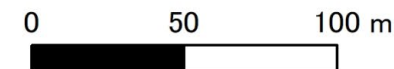
所在地

久慈市小久慈町第67地割



小久慈町

1:2,500



凡例



横断測線

黄色の枠 危害のおそれのある土地の区域  
赤色の枠 著しい危害のおそれのある土地の区域

土石等の移動による力が100kN/m<sup>2</sup>を超える範囲  
土石等の堆積高が3mを超える範囲

## 急傾斜地の崩壊区域調査

様式3-2 建築物に作用すると想定される衝撃に関する事項(1/2)

調査年度	令和7年度
------	-------

急傾斜地の位置		207BN5193-1			箇所名		小久慈町U		所在地		久慈市小久慈町第67地割					
横断 測線 番号	急傾斜地の下端に隣接する土地								急傾斜地内							
	土石等の移動の高さと力の大きさ				土石等の堆積高さとの大きさ				土石等の移動の高さと力の大きさ				土石等の堆積高さとの大きさ			
	区分	高さ (m)	下端からの距離 (m)	力の大きさ (kN/m <sup>2</sup> )	区分	下端からの水平 距離(m)	高さ (m)	力の大きさ (kN/m <sup>2</sup> )	区分	高さ (m)	上端からの比高 (m)	力の大きさ (kN/m <sup>2</sup> )	区分	上端からの比高 (m)	高さ (m)	力の大きさ (kN/m <sup>2</sup> )
1	100kN/m <sup>2</sup> を超える	—	— ~ —	—	3mを超える	— ~ —	—	—	100kN/m <sup>2</sup> を超える	—	— ~ —	—	3mを超える	— ~ —	—	—
	それ以外	1.00	0.00 ~ 2.93	37.83	それ以外	0.00 ~ 2.93	2.34	11.85	それ以外	1.00	5.00 ~ 5.00	37.83	それ以外	5.00 ~ 5.00	2.34	11.85
2	100kN/m <sup>2</sup> を超える	—	— ~ —	—	3mを超える	— ~ —	—	—	100kN/m <sup>2</sup> を超える	—	— ~ —	—	3mを超える	— ~ —	—	—
	それ以外	1.00	0.00 ~ 7.28	92.77	それ以外	0.00 ~ 7.28	2.51	12.71	それ以外	1.00	5.00 ~ 11.00	92.77	それ以外	5.00 ~ 11.00	2.51	12.71
3	100kN/m <sup>2</sup> を超える	—	— ~ —	—	3mを超える	— ~ —	—	—	100kN/m <sup>2</sup> を超える	—	— ~ —	—	3mを超える	— ~ —	—	—
	それ以外	1.00	0.00 ~ 7.28	92.77	それ以外	0.00 ~ 7.28	2.04	10.30	それ以外	1.00	5.00 ~ 11.00	92.77	それ以外	5.00 ~ 11.00	2.04	10.30
4	100kN/m <sup>2</sup> を超える	—	— ~ —	—	3mを超える	— ~ —	—	—	100kN/m <sup>2</sup> を超える	—	— ~ —	—	3mを超える	— ~ —	—	—
	それ以外	1.00	0.00 ~ 7.56	96.73	それ以外	0.00 ~ 7.56	2.08	10.49	それ以外	1.00	5.00 ~ 12.30	96.73	それ以外	5.00 ~ 12.30	2.08	10.49
5	100kN/m <sup>2</sup> を超える	—	— ~ —	—	3mを超える	— ~ —	—	—	100kN/m <sup>2</sup> を超える	—	— ~ —	—	3mを超える	— ~ —	—	—
	それ以外	1.00	0.00 ~ 7.44	95.08	それ以外	0.00 ~ 7.44	2.04	10.33	それ以外	1.00	5.00 ~ 11.50	95.08	それ以外	5.00 ~ 11.50	2.04	10.33
6	100kN/m <sup>2</sup> を超える	—	— ~ —	—	3mを超える	— ~ —	—	—	100kN/m <sup>2</sup> を超える	—	— ~ —	—	3mを超える	— ~ —	—	—
	それ以外	1.00	0.00 ~ 7.44	95.08	それ以外	0.00 ~ 7.44	2.52	12.74	それ以外	1.00	5.00 ~ 11.50	95.08	それ以外	5.00 ~ 11.50	2.52	12.74
7	100kN/m <sup>2</sup> を超える	1.00	0.00 ~ 1.54	123.45	3mを超える	— ~ —	—	—	100kN/m <sup>2</sup> を超える	1.00	11.83 ~ 17.44	123.45	3mを超える	— ~ —	—	—
	それ以外	1.00	1.54 ~ 9.32	100.00	それ以外	0.00 ~ 9.32	2.67	13.49	それ以外	1.00	5.00 ~ 11.83	100.00	それ以外	5.00 ~ 17.44	2.67	13.49
8	100kN/m <sup>2</sup> を超える	1.00	0.00 ~ 1.82	127.98	3mを超える	— ~ —	—	—	100kN/m <sup>2</sup> を超える	1.00	10.96 ~ 17.40	127.98	3mを超える	— ~ —	—	—
	それ以外	1.00	1.82 ~ 9.61	100.00	それ以外	0.00 ~ 9.61	2.54	12.85	それ以外	1.00	5.00 ~ 10.96	100.00	それ以外	5.00 ~ 17.40	2.54	12.85
9	100kN/m <sup>2</sup> を超える	—	— ~ —	—	3mを超える	— ~ —	—	—	100kN/m <sup>2</sup> を超える	—	— ~ —	—	3mを超える	— ~ —	—	—
	それ以外	1.00	0.00 ~ 7.38	94.19	それ以外	0.00 ~ 7.38	2.71	13.72	それ以外	1.00	5.00 ~ 14.03	94.19	それ以外	5.00 ~ 14.03	2.71	13.72
10	100kN/m <sup>2</sup> を超える	—	— ~ —	—	3mを超える	0.00 ~ 0.03	3.03	15.34	100kN/m <sup>2</sup> を超える	—	— ~ —	—	3mを超える	10.00 ~ 13.52	3.03	15.34
	それ以外	1.00	0.00 ~ 5.54	69.20	それ以外	0.03 ~ 5.54	3.00	15.16	それ以外	1.00	5.00 ~ 13.52	69.20	それ以外	5.00 ~ 10.00	3.00	15.16
11	100kN/m <sup>2</sup> を超える	—	— ~ —	—	3mを超える	— ~ —	—	—	100kN/m <sup>2</sup> を超える	—	— ~ —	—	3mを超える	— ~ —	—	—
	それ以外	1.00	0.00 ~ 6.47	81.47	それ以外	0.00 ~ 6.47	2.87	14.52	それ以外	1.00	5.00 ~ 13.73	81.47	それ以外	5.00 ~ 13.73	2.87	14.52
12	100kN/m <sup>2</sup> を超える	1.00	0.00 ~ 1.77	127.15	3mを超える	— ~ —	—	—	100kN/m <sup>2</sup> を超える	1.00	10.79 ~ 16.90	127.15	3mを超える	— ~ —	—	—
	それ以外	1.00	1.77 ~ 9.55	100.00	それ以外	0.00 ~ 9.55	2.50	12.65	それ以外	1.00	5.00 ~ 10.79	100.00	それ以外	5.00 ~ 16.90	2.50	12.65
13	100kN/m <sup>2</sup> を超える	1.00	0.00 ~ 1.74	126.61	3mを超える	— ~ —	—	—	100kN/m <sup>2</sup> を超える	1.00	10.57 ~ 16.93	126.61	3mを超える	— ~ —	—	—
	それ以外	1.00	1.74 ~ 9.52	100.00	それ以外	0.00 ~ 9.52	2.33	11.78	それ以外	1.00	5.00 ~ 10.57	100.00	それ以外	5.00 ~ 16.93	2.33	11.78
14	100kN/m <sup>2</sup> を超える	1.00	0.00 ~ 1.90	129.22	3mを超える	— ~ —	—	—	100kN/m <sup>2</sup> を超える	1.00	10.96 ~ 19.70	129.22	3mを超える	— ~ —	—	—
	それ以外	1.00	1.90 ~ 9.68	100.00	それ以外	0.00 ~ 9.68	2.23	11.28	それ以外	1.00	5.00 ~ 10.96	100.00	それ以外	5.00 ~ 19.70	2.23	11.28
15	100kN/m <sup>2</sup> を超える	1.00	0.00 ~ 0.69	110.27	3mを超える	— ~ —	—	—	100kN/m <sup>2</sup> を超える	1.00	14.20 ~ 17.00	110.27	3mを超える	— ~ —	—	—
	それ以外	1.00	0.69 ~ 8.47	100.00	それ以外	0.00 ~ 8.47	2.87	14.50	それ以外	1.00	5.00 ~ 14.20	100.00	それ以外	5.00 ~ 17.00	2.87	14.50

# 急傾斜地の崩壊区域調書

様式3-2 建築物に作用すると想定される衝撃に関する事項(2/2)

調査年度	令和7年度
------	-------

急傾斜地の位置		箇所番号		207BN5193-1		箇所名		小久慈町U		所在地		久慈市小久慈町第67地割				
横断 測線 番号	急傾斜地の下端に隣接する土地								急傾斜地内							
	土石等の移動の高さと力の大きさ				土石等の堆積高さとの大きさ				土石等の移動の高さと力の大きさ				土石等の堆積高さとの大きさ			
	区分	高さ (m)	下端からの距離 (m)	力の大きさ (kN/m <sup>2</sup> )	区分	下端からの水平 距離(m)	高さ (m)	力の大きさ (kN/m <sup>2</sup> )	区分	高さ (m)	上端からの比高 (m)	力の大きさ (kN/m <sup>2</sup> )	区分	上端からの比高 (m)	高さ (m)	力の大きさ (kN/m <sup>2</sup> )
16	100kN/m <sup>2</sup> を超える	1.00	0.00 ~ 0.25	103.74	3mを超える	— ~ —	—	—	100kN/m <sup>2</sup> を超える	1.00	13.22 ~ 14.08	103.74	3mを超える	— ~ —	—	—
	それ以外	1.00	0.25 ~ 8.04	100.00	それ以外	0.00 ~ 8.04	2.58	13.03	それ以外	1.00	5.00 ~ 13.22	100.00	それ以外	5.00 ~ 14.08	2.58	13.03
17	100kN/m <sup>2</sup> を超える	1.00	0.00 ~ 2.00	130.84	3mを超える	— ~ —	—	—	100kN/m <sup>2</sup> を超える	1.00	11.03 ~ 18.41	130.84	3mを超える	— ~ —	—	—
	それ以外	1.00	2.00 ~ 9.78	100.00	それ以外	0.00 ~ 9.78	2.56	12.92	それ以外	1.00	5.00 ~ 11.03	100.00	それ以外	5.00 ~ 18.41	2.56	12.92
18	100kN/m <sup>2</sup> を超える	1.00	0.00 ~ 1.61	124.60	3mを超える	— ~ —	—	—	100kN/m <sup>2</sup> を超える	1.00	11.58 ~ 17.38	124.60	3mを超える	— ~ —	—	—
	それ以外	1.00	1.61 ~ 9.40	100.00	それ以外	0.00 ~ 9.40	2.64	13.34	それ以外	1.00	5.00 ~ 11.58	100.00	それ以外	5.00 ~ 17.38	2.64	13.34
19	100kN/m <sup>2</sup> を超える	—	— ~ —	—	3mを超える	— ~ —	—	—	100kN/m <sup>2</sup> を超える	—	— ~ —	—	3mを超える	— ~ —	—	—
	それ以外	1.00	0.00 ~ 5.89	73.67	それ以外	0.00 ~ 5.89	1.84	9.32	それ以外	1.00	5.00 ~ 6.80	73.67	それ以外	5.00 ~ 6.80	1.84	9.32
20	100kN/m <sup>2</sup> を超える	—	— ~ —	—	3mを超える	— ~ —	—	—	100kN/m <sup>2</sup> を超える	—	— ~ —	—	3mを超える	— ~ —	—	—
	それ以外	1.00	0.00 ~ 2.30	30.90	それ以外	0.00 ~ 2.30	2.50	12.66	それ以外	1.00	5.00 ~ 5.00	30.90	それ以外	5.00 ~ 5.00	2.50	12.66
	100kN/m <sup>2</sup> を超える		~		3mを超える	~			100kN/m <sup>2</sup> を超える		~		3mを超える	~		
	それ以外		~		それ以外	~			それ以外		~		それ以外	~		
	100kN/m <sup>2</sup> を超える		~		3mを超える	~			100kN/m <sup>2</sup> を超える		~		3mを超える	~		
	それ以外		~		それ以外	~			それ以外		~		それ以外	~		
	100kN/m <sup>2</sup> を超える		~		3mを超える	~			100kN/m <sup>2</sup> を超える		~		3mを超える	~		
	それ以外		~		それ以外	~			それ以外		~		それ以外	~		
	100kN/m <sup>2</sup> を超える		~		3mを超える	~			100kN/m <sup>2</sup> を超える		~		3mを超える	~		
	それ以外		~		それ以外	~			それ以外		~		それ以外	~		
	100kN/m <sup>2</sup> を超える		~		3mを超える	~			100kN/m <sup>2</sup> を超える		~		3mを超える	~		
	それ以外		~		それ以外	~			それ以外		~		それ以外	~		
	100kN/m <sup>2</sup> を超える		~		3mを超える	~			100kN/m <sup>2</sup> を超える		~		3mを超える	~		
	それ以外		~		それ以外	~			それ以外		~		それ以外	~		