

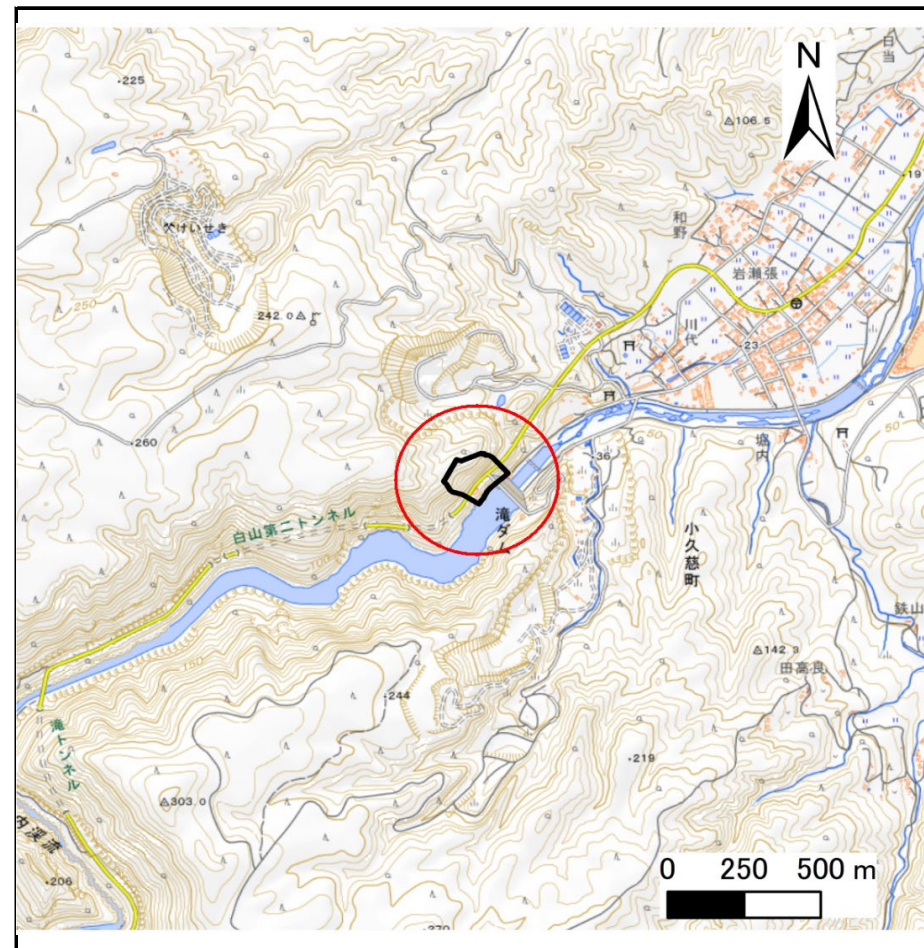
土砂災害防止に関する基礎調査(急傾斜地の崩壊)

表紙 概況、位置図

自然現象の種類	急傾斜地の崩壊
箇所番号	207BN5190
箇所名	小久慈町T
所在地	久慈市小久慈町第1地割
調査機関	県北広域振興局土木部



位置図(S=1:200,000)



概況図(S=1:25,000)

国土地理院の数値地図200000(地図画像)「八戸、盛岡」及び数値地図25000(地図画像)「小軽米、伊保内、戸呂町、大川目、久慈、陸中戸田、陸中関、岩瀬張、陸中野田、葛巻、安家森、端神、玉川」を掲載

急傾斜地の崩壊区域調書

様式3-1 危害のおそれのある土地、著しい危害のおそれのある土地の設定図

調査年度

令和7年度

急傾斜地の位置

箇所番号

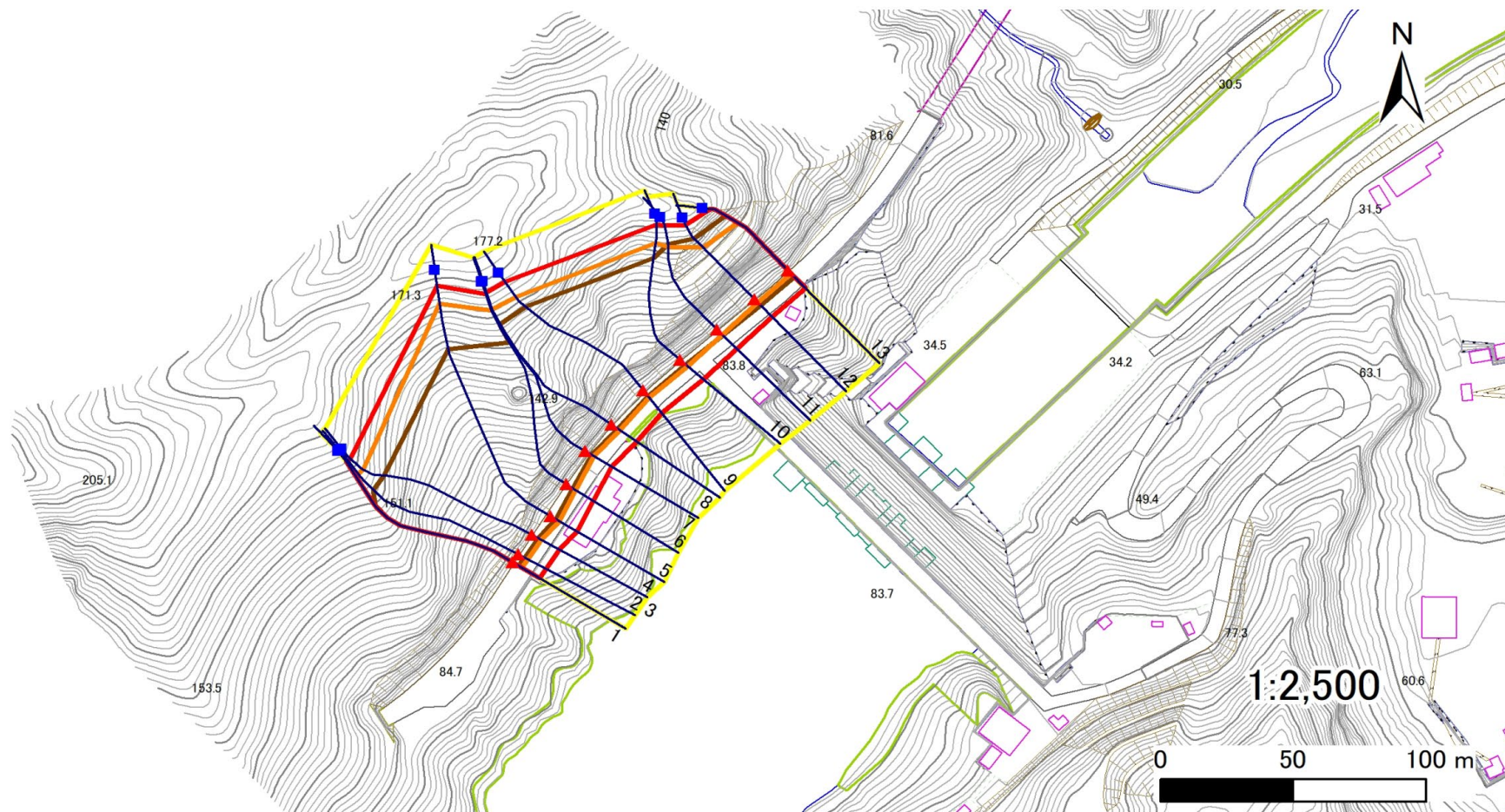
207BN5190

箇所名

小久慈町T

所在地

久慈市小久慈町第1地割



凡例



横断測線

黄色の枠 危害のおそれのある土地の区域
 赤色の枠 著しい危害のおそれのある土地の区域

オレンジ色の枠 土石等の移動による力が100kN/m²を超える範囲
 赤色の枠 土石等の堆積高が3mを超える範囲

急傾斜地の崩壊区域調査

様式3-2 建築物に作用すると想定される衝撃に関する事項(1/1)

調査年度	令和7年度
------	-------

急傾斜地の位置		207BN5190				箇所名		小久慈町T		所在地		久慈市小久慈町第1地割				
横断 測線 番号	急傾斜地の下端に隣接する土地								急傾斜地内							
	土石等の移動の高さと力の大きさ				土石等の堆積高さと力の大きさ				土石等の移動の高さと力の大きさ				土石等の堆積高さと力の大きさ			
	区分	高さ (m)	下端からの距離 (m)	力の大きさ (kN/m ²)	区分	下端からの水平 距離(m)	高さ (m)	力の大きさ (kN/m ²)	区分	高さ (m)	上端からの比高 (m)	力の大きさ (kN/m ²)	区分	上端からの比高 (m)	高さ (m)	力の大きさ (kN/m ²)
1	100kN/m ² を超える	1.00	0.00 ~ 4.10	167.23	3mを超える	0.00 ~ 2.71	4.45	22.50	100kN/m ² を超える	1.00	11.41 ~ 80.71	167.23	3mを超える	25.00 ~ 80.71	4.45	22.50
	それ以外	1.00	4.10 ~ 11.88	100.00	それ以外	2.71 ~ 11.88	3.00	15.16	それ以外	1.00	5.00 ~ 11.41	100.00	それ以外	5.00 ~ 25.00	3.00	15.16
2	100kN/m ² を超える	1.00	0.00 ~ 4.07	166.75	3mを超える	0.00 ~ 2.75	4.49	22.71	100kN/m ² を超える	1.00	11.59 ~ 80.65	166.75	3mを超える	20.00 ~ 80.65	4.49	22.71
	それ以外	1.00	4.07 ~ 11.86	100.00	それ以外	2.75 ~ 11.86	3.00	15.16	それ以外	1.00	5.00 ~ 11.59	100.00	それ以外	5.00 ~ 20.00	3.00	15.16
3	100kN/m ² を超える	1.00	0.00 ~ 4.07	166.75	3mを超える	0.00 ~ 2.75	4.49	22.71	100kN/m ² を超える	1.00	11.59 ~ 80.65	166.75	3mを超える	20.00 ~ 80.65	4.49	22.71
	それ以外	1.00	4.07 ~ 11.86	100.00	それ以外	2.75 ~ 11.86	3.00	15.16	それ以外	1.00	5.00 ~ 11.59	100.00	それ以外	5.00 ~ 20.00	3.00	15.16
4	100kN/m ² を超える	1.00	0.00 ~ 4.06	166.60	3mを超える	0.00 ~ 2.76	4.50	22.76	100kN/m ² を超える	1.00	11.64 ~ 80.68	166.60	3mを超える	20.00 ~ 80.68	4.50	22.76
	それ以外	1.00	4.06 ~ 11.85	100.00	それ以外	2.76 ~ 11.85	3.00	15.16	それ以外	1.00	5.00 ~ 11.64	100.00	それ以外	5.00 ~ 20.00	3.00	15.16
5	100kN/m ² を超える	1.00	0.00 ~ 3.91	163.86	3mを超える	0.00 ~ 2.31	4.09	20.66	100kN/m ² を超える	1.00	10.54 ~ 87.15	163.86	3mを超える	25.00 ~ 87.15	4.09	20.66
	それ以外	1.00	3.91 ~ 11.70	100.00	それ以外	2.31 ~ 11.70	3.00	15.16	それ以外	1.00	5.00 ~ 10.54	100.00	それ以外	5.00 ~ 25.00	3.00	15.16
6	100kN/m ² を超える	1.00	0.00 ~ 4.11	167.44	3mを超える	0.00 ~ 2.70	4.44	22.42	100kN/m ² を超える	1.00	11.35 ~ 85.55	167.44	3mを超える	25.00 ~ 85.55	4.44	22.42
	それ以外	1.00	4.11 ~ 11.89	100.00	それ以外	2.70 ~ 11.89	3.00	15.16	それ以外	1.00	5.00 ~ 11.35	100.00	それ以外	5.00 ~ 25.00	3.00	15.16
7	100kN/m ² を超える	1.00	0.00 ~ 3.89	163.42	3mを超える	0.00 ~ 2.90	4.66	23.56	100kN/m ² を超える	1.00	12.51 ~ 85.77	163.42	3mを超える	20.00 ~ 85.77	4.66	23.56
	それ以外	1.00	3.89 ~ 11.67	100.00	それ以外	2.90 ~ 11.67	3.00	15.16	それ以外	1.00	5.00 ~ 12.51	100.00	それ以外	5.00 ~ 20.00	3.00	15.16
8	100kN/m ² を超える	1.00	0.00 ~ 3.83	162.29	3mを超える	0.00 ~ 2.93	4.70	23.76	100kN/m ² を超える	1.00	12.77 ~ 85.47	162.29	3mを超える	20.00 ~ 85.47	4.70	23.76
	それ以外	1.00	3.83 ~ 11.61	100.00	それ以外	2.93 ~ 11.61	3.00	15.16	それ以外	1.00	5.00 ~ 12.77	100.00	それ以外	5.00 ~ 20.00	3.00	15.16
9	100kN/m ² を超える	1.00	0.00 ~ 3.59	158.11	3mを超える	0.00 ~ 3.03	4.83	24.39	100kN/m ² を超える	1.00	13.70 ~ 85.81	158.11	3mを超える	20.00 ~ 85.81	4.83	24.39
	それ以外	1.00	3.59 ~ 11.38	100.00	それ以外	3.03 ~ 11.38	3.00	15.16	それ以外	1.00	5.00 ~ 13.70	100.00	それ以外	5.00 ~ 20.00	3.00	15.16
10	100kN/m ² を超える	1.00	0.00 ~ 3.73	160.48	3mを超える	0.00 ~ 2.96	4.74	23.96	100kN/m ² を超える	1.00	13.04 ~ 70.01	160.48	3mを超える	20.00 ~ 70.01	4.74	23.96
	それ以外	1.00	3.73 ~ 11.51	100.00	それ以外	2.96 ~ 11.51	3.00	15.16	それ以外	1.00	5.00 ~ 13.04	100.00	それ以外	5.00 ~ 20.00	3.00	15.16
11	100kN/m ² を超える	1.00	0.00 ~ 2.83	144.79	3mを超える	0.00 ~ 3.22	5.11	25.82	100kN/m ² を超える	1.00	16.72 ~ 69.18	144.79	3mを超える	15.00 ~ 69.18	5.11	25.82
	それ以外	1.00	2.83 ~ 10.62	100.00	それ以外	3.22 ~ 10.62	3.00	15.16	それ以外	1.00	5.00 ~ 16.72	100.00	それ以外	5.00 ~ 15.00	3.00	15.16
12	100kN/m ² を超える	1.00	0.00 ~ 1.80	127.71	3mを超える	0.00 ~ 3.39	5.42	27.41	100kN/m ² を超える	1.00	22.52 ~ 66.40	127.71	3mを超える	15.00 ~ 66.40	5.42	27.41
	それ以外	1.00	1.80 ~ 9.59	100.00	それ以外	3.39 ~ 9.59	3.00	15.16	それ以外	1.00	5.00 ~ 22.52	100.00	それ以外	5.00 ~ 15.00	3.00	15.16
13	100kN/m ² を超える	1.00	0.00 ~ 1.66	125.39	3mを超える	0.00 ~ 3.41	5.47	27.62	100kN/m ² を超える	1.00	23.62 ~ 66.40	125.39	3mを超える	15.00 ~ 66.40	5.47	27.62
	それ以外	1.00	1.66 ~ 9.44	100.00	それ以外	3.41 ~ 9.44	3.00	15.16	それ以外	1.00	5.00 ~ 23.62	100.00	それ以外	5.00 ~ 15.00	3.00	15.16
	100kN/m ² を超える		~		3mを超える	~			100kN/m ² を超える		~		3mを超える	~		
	それ以外		~		それ以外	~			それ以外		~		それ以外	~		
	100kN/m ² を超える		~		3mを超える	~			100kN/m ² を超える		~		3mを超える	~		
	それ以外		~		それ以外	~			それ以外		~		それ以外	~		