

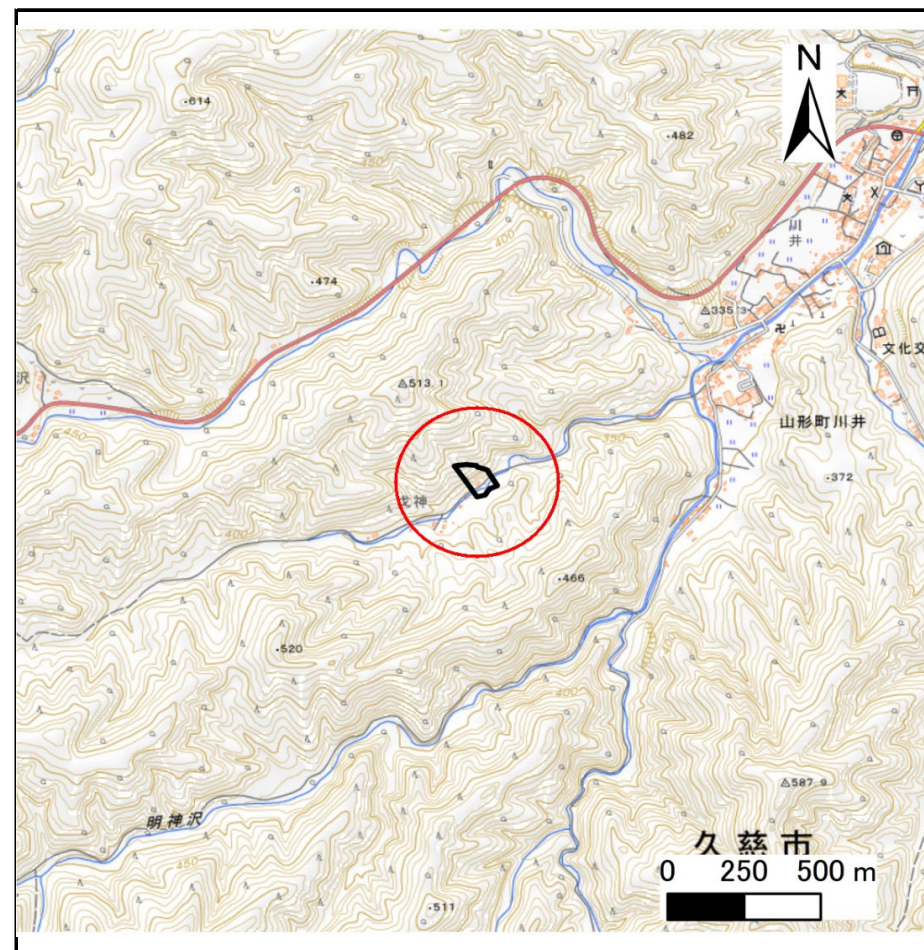
# 土砂災害防止に関する基礎調査(急傾斜地の崩壊)

表紙 概況、位置図

自然現象の種類	急傾斜地の崩壊
箇所番号	207BN5127-2
箇所名	川井M
所在地	久慈市山形町川井第14地割
調査機関	県北広域振興局土木部



概況図(S=1:200,000)



位置図(S=1:25,000)

国土地理院の数値地図200000(地図画像)「八戸、盛岡」及び数値地図25000(地図画像)「小軽米、伊保内、戸呂町、大川目、久慈、陸中戸田、陸中関、岩瀬張、陸中野田、葛巻、安家森、端神、玉川」を掲載

# 急傾斜地の崩壊区域調書

様式3-1 危害のおそれのある土地、著しい危害のおそれのある土地の設定図

調査年度

令和7年度

急傾斜地の位置

箇所番号

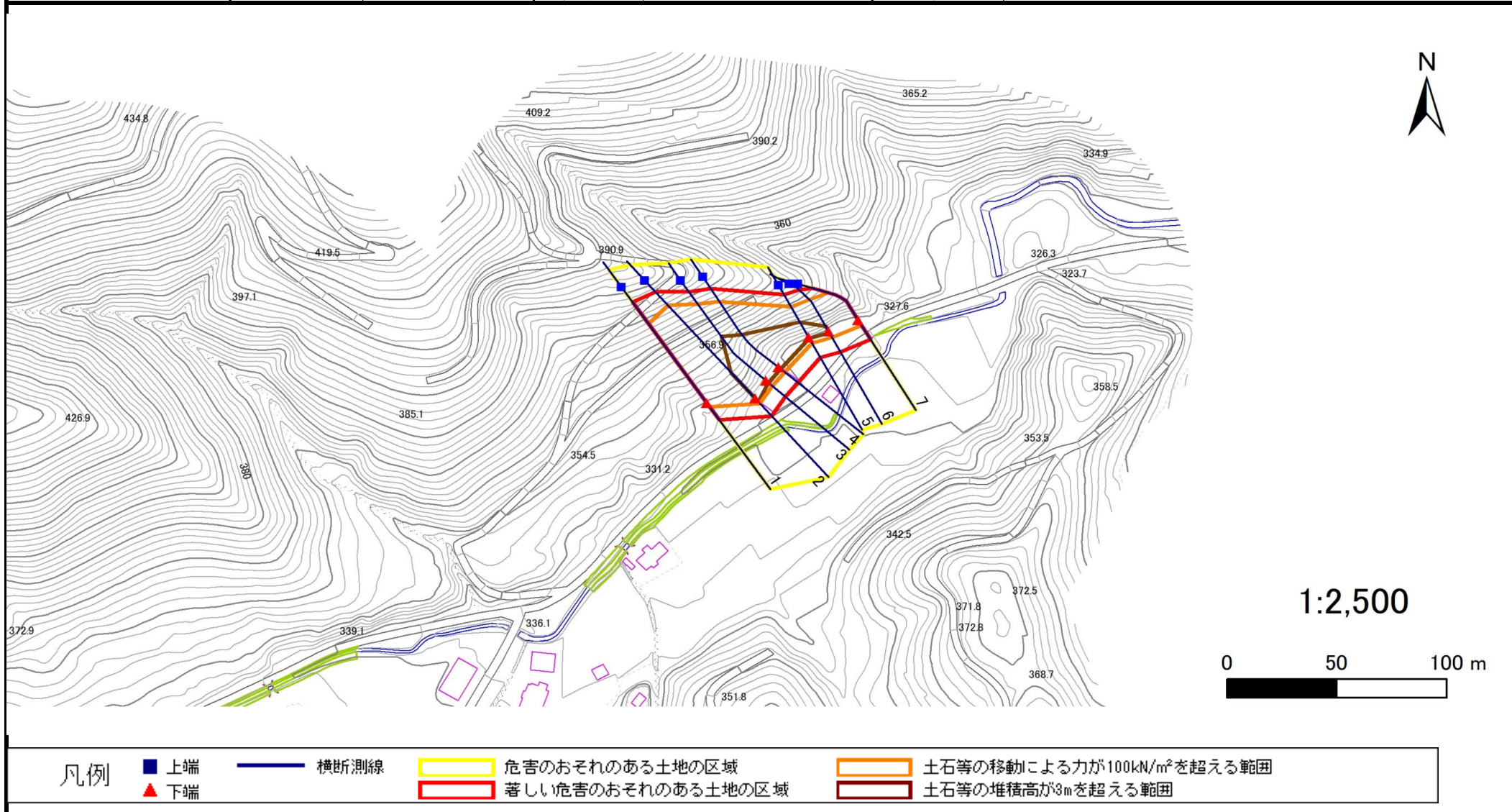
207BN5127-2

箇所名

川井M

所在地

久慈市山形町川井第14地割



# 急傾斜地の崩壊区域調書

様式3-2 建築物に作用すると想定される衝撃に関する事項(1/1)

調査年度	令和7年度
------	-------

急傾斜地の位置		箇所番号		207BN5127-2		箇所名		川井M		所在地		久慈市山形町川井第14地割				
横断 測線 番号	急傾斜地の下端に隣接する土地								急傾斜地内							
	土石等の移動の高さと力の大きさ				土石等の堆積高さと力の大きさ				土石等の移動の高さと力の大きさ				土石等の堆積高さと力の大きさ			
	区分	高さ (m)	下端からの距離 (m)	力の大きさ (kN/m <sup>2</sup> )	区分	下端からの水平 距離(m)	高さ (m)	力の大きさ (kN/m <sup>2</sup> )	区分	高さ (m)	上端からの比高 (m)	力の大きさ (kN/m <sup>2</sup> )	区分	上端からの比高 (m)	高さ (m)	力の大きさ (kN/m <sup>2</sup> )
1	100kN/m <sup>2</sup> を超える	1.00	0.00 ~ 2.11	132.73	3mを超える	— ~ —	—	—	100kN/m <sup>2</sup> を超える	1.00	12.39 ~ 39.43	132.73	3mを超える	— ~ —	—	—
	それ以外	1.00	2.11 ~ 9.90	100.00	それ以外	0.00 ~ 9.90	2.81	14.19	それ以外	1.00	5.00 ~ 12.39	100.00	それ以外	5.00 ~ 39.43	2.81	14.19
2	100kN/m <sup>2</sup> を超える	1.00	0.00 ~ 3.21	151.31	3mを超える	0.00 ~ 1.94	3.83	19.36	100kN/m <sup>2</sup> を超える	1.00	10.84 ~ 51.24	151.31	3mを超える	40.00 ~ 51.24	3.83	19.36
	それ以外	1.00	3.21 ~ 10.99	100.00	それ以外	1.94 ~ 10.99	3.00	15.16	それ以外	1.00	5.00 ~ 10.84	100.00	それ以外	5.00 ~ 40.00	3.00	15.16
3	100kN/m <sup>2</sup> を超える	1.00	0.00 ~ 3.72	160.30	3mを超える	0.00 ~ 1.35	3.66	18.50	100kN/m <sup>2</sup> を超える	1.00	10.53 ~ 47.73	160.30	3mを超える	25.00 ~ 47.73	3.66	18.50
	それ以外	1.00	3.72 ~ 11.50	100.00	それ以外	1.35 ~ 11.50	3.00	15.16	それ以外	1.00	5.00 ~ 10.53	100.00	それ以外	5.00 ~ 25.00	3.00	15.16
4	100kN/m <sup>2</sup> を超える	1.00	0.00 ~ 3.62	158.51	3mを超える	0.00 ~ 1.33	3.65	18.43	100kN/m <sup>2</sup> を超える	1.00	10.53 ~ 42.45	158.51	3mを超える	25.00 ~ 42.45	3.65	18.43
	それ以外	1.00	3.62 ~ 11.40	100.00	それ以外	1.33 ~ 11.40	3.00	15.16	それ以外	1.00	5.00 ~ 10.53	100.00	それ以外	5.00 ~ 25.00	3.00	15.16
5	100kN/m <sup>2</sup> を超える	1.00	0.00 ~ 3.05	148.50	3mを超える	0.00 ~ 0.65	3.41	17.26	100kN/m <sup>2</sup> を超える	1.00	11.74 ~ 28.43	148.50	3mを超える	20.00 ~ 28.43	3.41	17.26
	それ以外	1.00	3.05 ~ 10.83	100.00	それ以外	0.65 ~ 10.83	3.00	15.16	それ以外	1.00	5.00 ~ 11.74	100.00	それ以外	5.00 ~ 20.00	3.00	15.16
6	100kN/m <sup>2</sup> を超える	1.00	0.00 ~ 3.14	150.10	3mを超える	0.00 ~ 0.51	3.31	16.71	100kN/m <sup>2</sup> を超える	1.00	11.14 ~ 27.62	150.10	3mを超える	25.00 ~ 27.62	3.31	16.71
	それ以外	1.00	3.14 ~ 10.92	100.00	それ以外	0.51 ~ 10.92	3.00	15.16	それ以外	1.00	5.00 ~ 11.14	100.00	それ以外	5.00 ~ 25.00	3.00	15.16
7	100kN/m <sup>2</sup> を超える	1.00	0.00 ~ 2.82	144.56	3mを超える	— ~ —	—	—	100kN/m <sup>2</sup> を超える	1.00	10.56 ~ 25.34	144.56	3mを超える	— ~ —	—	—
	それ以外	1.00	2.82 ~ 10.60	100.00	それ以外	0.00 ~ 10.60	3.00	15.14	それ以外	1.00	5.00 ~ 10.56	100.00	それ以外	5.00 ~ 25.34	3.00	15.14
	100kN/m <sup>2</sup> を超える		~		3mを超える	~			100kN/m <sup>2</sup> を超える		~		3mを超える	~		
	それ以外		~		それ以外	~			それ以外		~		それ以外	~		
	100kN/m <sup>2</sup> を超える		~		3mを超える	~			100kN/m <sup>2</sup> を超える		~		3mを超える	~		
	それ以外		~		それ以外	~			それ以外		~		それ以外	~		
	100kN/m <sup>2</sup> を超える		~		3mを超える	~			100kN/m <sup>2</sup> を超える		~		3mを超える	~		
	それ以外		~		それ以外	~			それ以外		~		それ以外	~		
	100kN/m <sup>2</sup> を超える		~		3mを超える	~			100kN/m <sup>2</sup> を超える		~		3mを超える	~		
	それ以外		~		それ以外	~			それ以外		~		それ以外	~		
	100kN/m <sup>2</sup> を超える		~		3mを超える	~			100kN/m <sup>2</sup> を超える		~		3mを超える	~		
	それ以外		~		それ以外	~			それ以外		~		それ以外	~		