

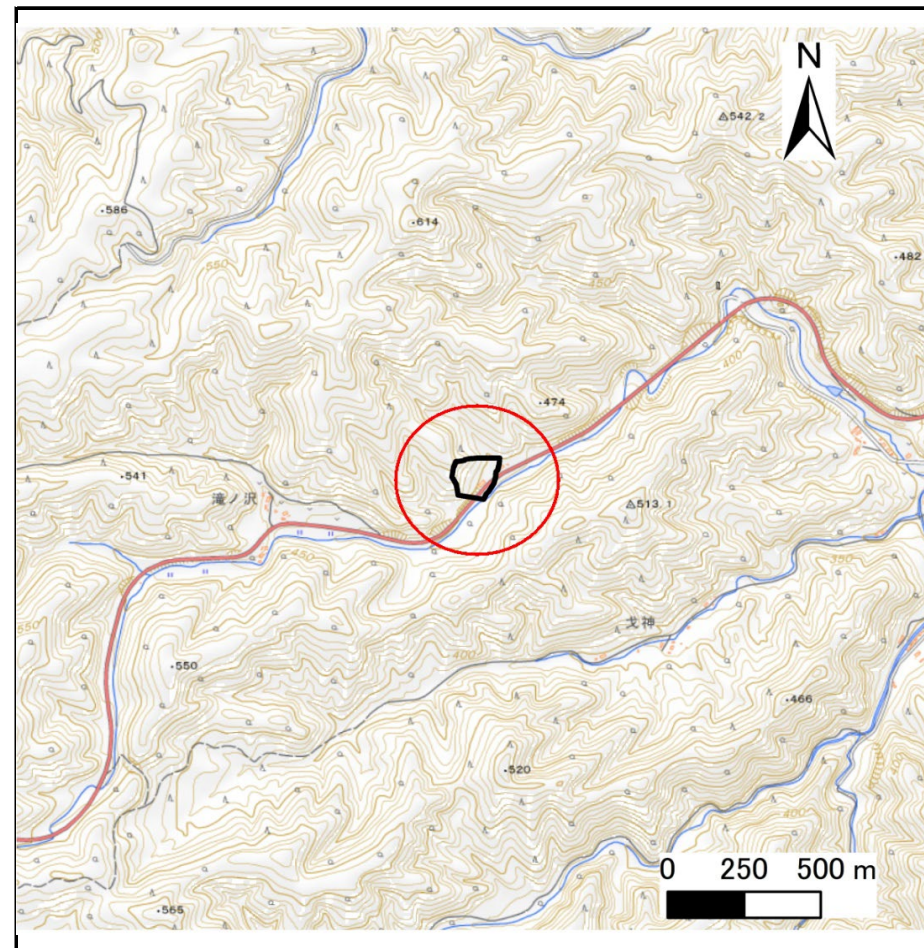
土砂災害防止に関する基礎調査(急傾斜地の崩壊)

表紙 概況、位置図

自然現象の種類	急傾斜地の崩壊
箇所番号	207BN5122
箇所名	川井I
所在地	久慈市山形町川井第11地割
調査機関	県北広域振興局土木部



概況図(S=1:200,000)



位置図(S=1:25,000)

国土地理院の数値地図200000(地図画像)「八戸、盛岡」及び数値地図25000(地図画像)「小軽米、伊保内、戸呂町、大川目、久慈、陸中戸田、陸中関、岩瀬張、陸中野田、葛巻、安家森、端神、玉川」を掲載

急傾斜地の崩壊区域調査

様式3-2 建築物に作用すると想定される衝撃に関する事項(1/1)

調査年度	令和7年度
------	-------

急傾斜地の位置		箇所番号 207BN5122				箇所名 川井I				所在地 久慈市山形町川井第11地割						
横断 測線 番号	急傾斜地の下端に隣接する土地								急傾斜地内							
	土石等の移動の高さと力の大きさ				土石等の堆積高さと力の大きさ				土石等の移動の高さと力の大きさ				土石等の堆積高さと力の大きさ			
	区分	高さ (m)	下端からの距離 (m)	力の大きさ (kN/m ²)	区分	下端からの水平 距離(m)	高さ (m)	力の大きさ (kN/m ²)	区分	高さ (m)	上端からの比高 (m)	力の大きさ (kN/m ²)	区分	上端からの比高 (m)	高さ (m)	力の大きさ (kN/m ²)
1	100kN/m ² を超える	1.00	0.00 ~ 2.21	134.32	3mを超える	— ~ —	—	—	100kN/m ² を超える	1.00	10.86 ~ 21.79	134.32	3mを超える	— ~ —	—	—
	それ以外	1.00	2.21 ~ 9.99	100.00	それ以外	0.00 ~ 9.99	2.56	12.96	それ以外	1.00	5.00 ~ 10.86	100.00	それ以外	5.00 ~ 21.79	2.56	12.96
2	100kN/m ² を超える	1.00	0.00 ~ 2.82	144.68	3mを超える	— ~ —	—	—	100kN/m ² を超える	1.00	10.60 ~ 26.18	144.68	3mを超える	— ~ —	—	—
	それ以外	1.00	2.82 ~ 10.61	100.00	それ以外	0.00 ~ 10.61	2.97	15.01	それ以外	1.00	5.00 ~ 10.60	100.00	それ以外	5.00 ~ 26.18	2.97	15.01
3	100kN/m ² を超える	1.00	0.00 ~ 3.36	153.97	3mを超える	0.00 ~ 0.34	3.18	16.08	100kN/m ² を超える	1.00	10.53 ~ 31.68	153.97	3mを超える	25.00 ~ 31.68	3.18	16.08
	それ以外	1.00	3.36 ~ 11.15	100.00	それ以外	0.34 ~ 11.15	3.00	15.16	それ以外	1.00	5.00 ~ 10.53	100.00	それ以外	5.00 ~ 25.00	3.00	15.16
4	100kN/m ² を超える	1.00	0.00 ~ 2.87	145.46	3mを超える	0.00 ~ 0.92	3.40	17.18	100kN/m ² を超える	1.00	11.16 ~ 43.81	145.46	3mを超える	40.00 ~ 43.81	3.40	17.18
	それ以外	1.00	2.87 ~ 10.66	100.00	それ以外	0.92 ~ 10.66	3.00	15.16	それ以外	1.00	5.00 ~ 11.16	100.00	それ以外	5.00 ~ 40.00	3.00	15.16
5	100kN/m ² を超える	1.00	0.00 ~ 2.31	135.99	3mを超える	0.00 ~ 0.67	3.28	16.56	100kN/m ² を超える	1.00	12.13 ~ 49.20	135.99	3mを超える	40.00 ~ 49.20	3.28	16.56
	それ以外	1.00	2.31 ~ 10.09	100.00	それ以外	0.67 ~ 10.09	3.00	15.16	それ以外	1.00	5.00 ~ 12.13	100.00	それ以外	5.00 ~ 40.00	3.00	15.16
6	100kN/m ² を超える	1.00	0.00 ~ 2.22	134.53	3mを超える	0.00 ~ 0.64	3.26	16.48	100kN/m ² を超える	1.00	12.30 ~ 48.39	134.53	3mを超える	40.00 ~ 48.39	3.26	16.48
	それ以外	1.00	2.22 ~ 10.01	100.00	それ以外	0.64 ~ 10.01	3.00	15.16	それ以外	1.00	5.00 ~ 12.30	100.00	それ以外	5.00 ~ 40.00	3.00	15.16
7	100kN/m ² を超える	1.00	0.00 ~ 2.64	141.53	3mを超える	0.00 ~ 1.70	3.69	18.63	100kN/m ² を超える	1.00	11.56 ~ 50.83	141.53	3mを超える	40.00 ~ 50.83	3.69	18.63
	それ以外	1.00	2.64 ~ 10.42	100.00	それ以外	1.70 ~ 10.42	3.00	15.16	それ以外	1.00	5.00 ~ 11.56	100.00	それ以外	5.00 ~ 40.00	3.00	15.16
8	100kN/m ² を超える	1.00	0.00 ~ 3.19	150.92	3mを超える	0.00 ~ 1.07	3.48	17.61	100kN/m ² を超える	1.00	10.79 ~ 42.65	150.92	3mを超える	30.00 ~ 42.65	3.48	17.61
	それ以外	1.00	3.19 ~ 10.97	100.00	それ以外	1.07 ~ 10.97	3.00	15.16	それ以外	1.00	5.00 ~ 10.79	100.00	それ以外	5.00 ~ 30.00	3.00	15.16
9	100kN/m ² を超える	1.00	0.00 ~ 3.18	150.86	3mを超える	0.00 ~ 0.05	3.02	15.28	100kN/m ² を超える	1.00	10.73 ~ 38.60	150.86	3mを超える	30.00 ~ 38.60	3.02	15.28
	それ以外	1.00	3.18 ~ 10.97	100.00	それ以外	0.05 ~ 10.97	3.00	15.16	それ以外	1.00	5.00 ~ 10.73	100.00	それ以外	5.00 ~ 30.00	3.00	15.16
10	100kN/m ² を超える	1.00	0.00 ~ 2.96	147.06	3mを超える	— ~ —	—	—	100kN/m ² を超える	1.00	10.90 ~ 36.17	147.06	3mを超える	— ~ —	—	—
	それ以外	1.00	2.96 ~ 10.75	100.00	それ以外	0.00 ~ 10.75	2.98	15.06	それ以外	1.00	5.00 ~ 10.90	100.00	それ以外	5.00 ~ 36.17	2.98	15.06
11	100kN/m ² を超える	1.00	0.00 ~ 2.25	134.98	3mを超える	— ~ —	—	—	100kN/m ² を超える	1.00	11.44 ~ 27.05	134.98	3mを超える	— ~ —	—	—
	それ以外	1.00	2.25 ~ 10.03	100.00	それ以外	0.00 ~ 10.03	2.79	14.12	それ以外	1.00	5.00 ~ 11.44	100.00	それ以外	5.00 ~ 27.05	2.79	14.12
	100kN/m ² を超える		~		3mを超える	~			100kN/m ² を超える		~		3mを超える	~		
	それ以外		~		それ以外	~			それ以外		~		それ以外	~		
	100kN/m ² を超える		~		3mを超える	~			100kN/m ² を超える		~		3mを超える	~		
	それ以外		~		それ以外	~			それ以外		~		それ以外	~		
	100kN/m ² を超える		~		3mを超える	~			100kN/m ² を超える		~		3mを超える	~		
	それ以外		~		それ以外	~			それ以外		~		それ以外	~		