

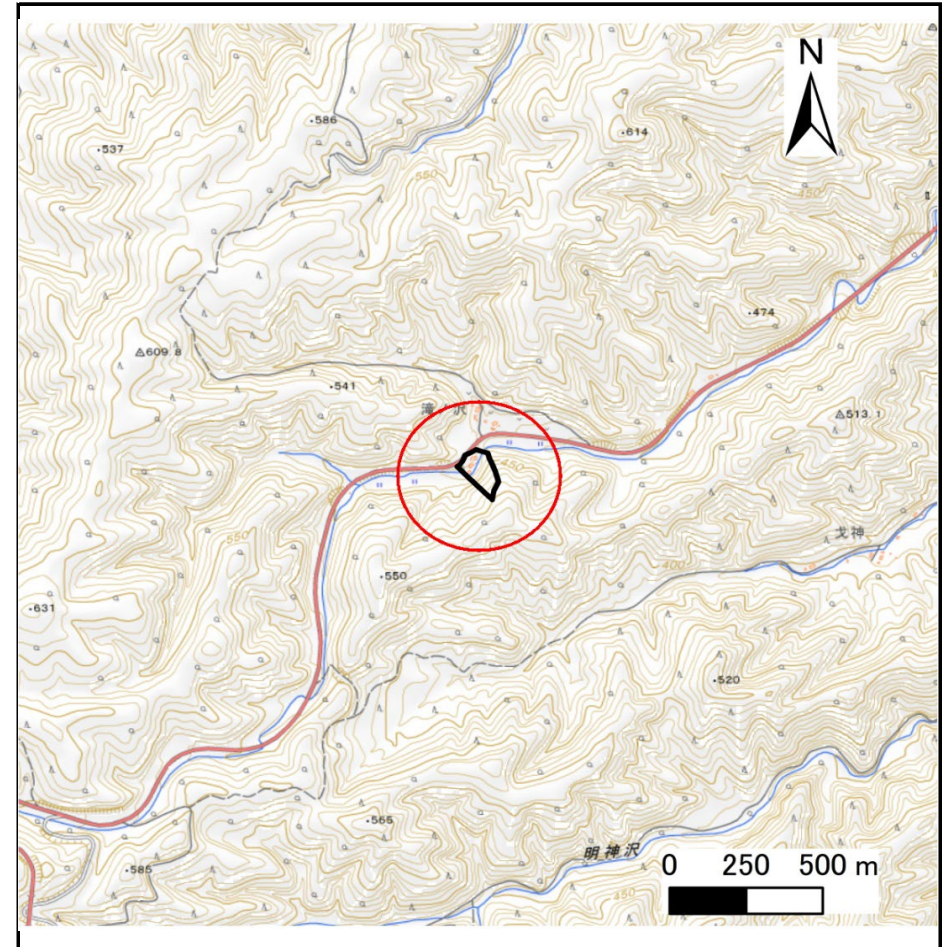
土砂災害防止に関する基礎調査(急傾斜地の崩壊)

表紙 概況、位置図

自然現象の種類	急傾斜地の崩壊
箇所番号	207BN5109
箇所名	川井G
所在地	久慈市山形町川井第17地割
調査機関	県北広域振興局土木部



概況図(S=1:200,000)



位置図(S=1:25,000)

国土地理院の数値地図200000(地図画像)「八戸、盛岡」及び数値地図25000(地図画像)「小軽米、伊保内、戸呂町、大川目、久慈、陸中戸田、陸中関、岩瀬張、陸中野田、葛巻、安家森、端神、玉川」を掲載

急傾斜地の崩壊区域調書

様式3-1 危害のおそれのある土地、著しい危害のおそれのある土地の設定図

調査年度

令和7年度

急傾斜地の位置

箇所番号

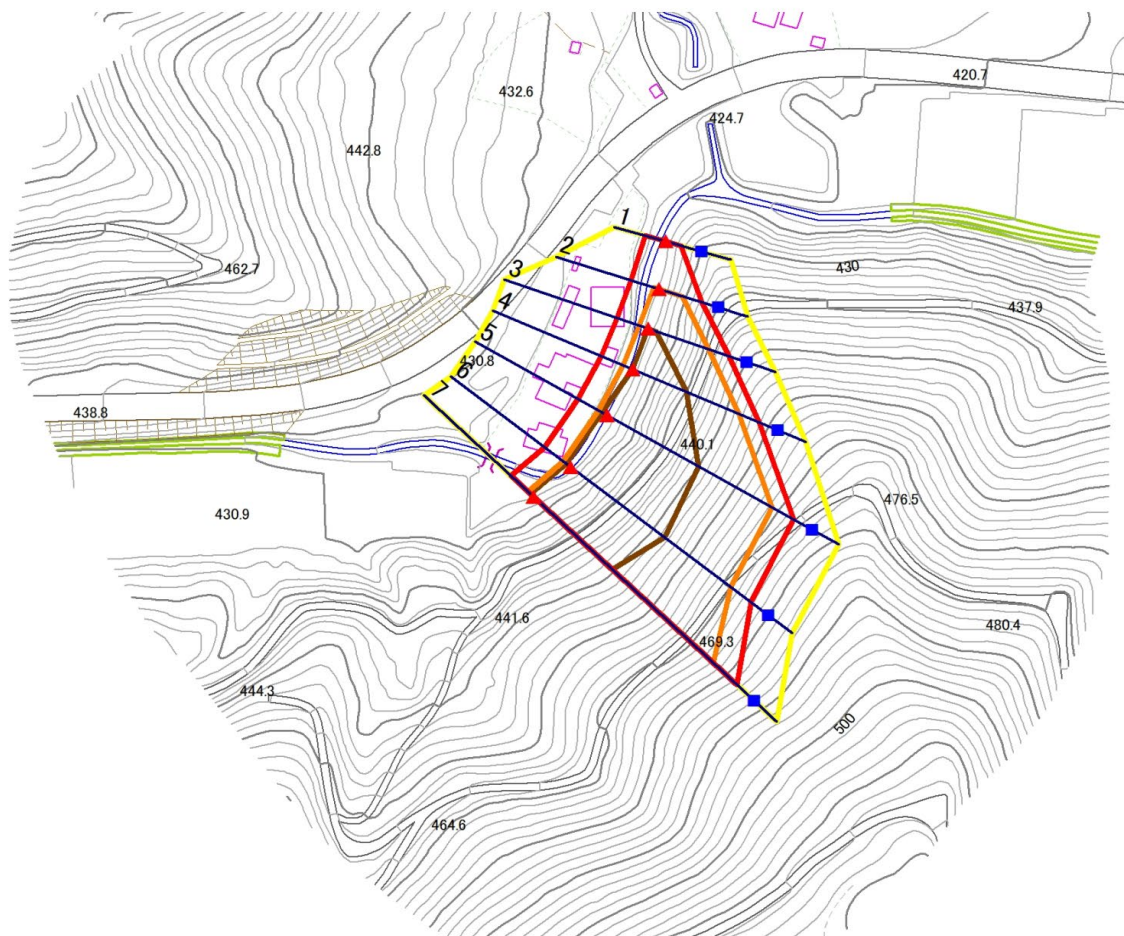
207BN5109

箇所名

川井G

所在地

久慈市山形町川井第17地割



1:2,500

0 50 100 m



凡例



横断測線

危害のおそれのある土地の区域

著しい危害のおそれのある土地の区域

土石等の移動による力が100kN/m²を超える範囲

土石等の堆積高が3mを超える範囲

急傾斜地の崩壊区域調査

様式3-2 建築物に作用すると想定される衝撃に関する事項(1/1)

調査年度	令和7年度
------	-------

急傾斜地の位置		箇所番号 207BN5109			箇所名 川井G				所在地 久慈市山形町川井第17地割							
横断 測線 番号	急傾斜地の下端に隣接する土地								急傾斜地内							
	土石等の移動の高さと力の大きさ				土石等の堆積高さとの大きさ				土石等の移動の高さと力の大きさ				土石等の堆積高さとの大きさ			
	区分	高さ (m)	下端からの距離 (m)	力の大きさ (kN/m ²)	区分	下端からの水平 距離(m)	高さ (m)	力の大きさ (kN/m ²)	区分	高さ (m)	上端からの比高 (m)	力の大きさ (kN/m ²)	区分	上端からの比高 (m)	高さ (m)	力の大きさ (kN/m ²)
1	100kN/m ² を超える	—	— ~ —	—	3mを超える	— ~ —	—	—	100kN/m ² を超える	—	— ~ —	—	3mを超える	— ~ —	—	—
	それ以外	1.00	0.00 ~ 7.01	88.86	それ以外	0.00 ~ 0.00	1.72	8.68	それ以外	1.00	5.00 ~ 8.76	88.86	それ以外	5.00 ~ 8.76	1.72	8.68
2	100kN/m ² を超える	1.00	0.00 ~ 1.94	129.91	3mを超える	— ~ —	—	—	100kN/m ² を超える	1.00	10.78 ~ 17.73	129.91	3mを超える	— ~ —	—	—
	それ以外	1.00	1.94 ~ 9.72	100.00	それ以外	0.00 ~ 9.72	2.50	12.64	それ以外	1.00	5.00 ~ 10.78	100.00	それ以外	5.00 ~ 17.73	2.50	12.64
3	100kN/m ² を超える	1.00	0.00 ~ 3.09	149.26	3mを超える	0.00 ~ 0.15	3.08	15.57	100kN/m ² を超える	1.00	10.54 ~ 27.07	149.26	3mを超える	25.00 ~ 27.07	3.08	15.57
	それ以外	1.00	3.09 ~ 10.88	100.00	それ以外	0.15 ~ 10.88	3.00	15.16	それ以外	1.00	5.00 ~ 10.54	100.00	それ以外	5.00 ~ 25.00	3.00	15.16
4	100kN/m ² を超える	1.00	0.00 ~ 3.55	157.24	3mを超える	0.00 ~ 0.27	3.14	15.87	100kN/m ² を超える	1.00	10.53 ~ 39.45	157.24	3mを超える	25.00 ~ 39.45	3.14	15.87
	それ以外	1.00	3.55 ~ 11.33	100.00	それ以外	0.27 ~ 11.33	3.00	15.16	それ以外	1.00	5.00 ~ 10.53	100.00	それ以外	5.00 ~ 25.00	3.00	15.16
5	100kN/m ² を超える	1.00	0.00 ~ 3.34	153.59	3mを超える	0.00 ~ 2.00	3.87	19.54	100kN/m ² を超える	1.00	10.74 ~ 54.06	153.59	3mを超える	30.00 ~ 54.06	3.87	19.54
	それ以外	1.00	3.34 ~ 11.12	100.00	それ以外	2.00 ~ 11.12	3.00	15.16	それ以外	1.00	5.00 ~ 10.74	100.00	それ以外	5.00 ~ 30.00	3.00	15.16
6	100kN/m ² を超える	1.00	0.00 ~ 3.34	153.55	3mを超える	0.00 ~ 1.99	3.86	19.52	100kN/m ² を超える	1.00	10.75 ~ 56.90	153.55	3mを超える	30.00 ~ 56.90	3.86	19.52
	それ以外	1.00	3.34 ~ 11.12	100.00	それ以外	1.99 ~ 11.12	3.00	15.16	それ以外	1.00	5.00 ~ 10.75	100.00	それ以外	5.00 ~ 30.00	3.00	15.16
7	100kN/m ² を超える	1.00	0.00 ~ 2.62	141.19	3mを超える	0.00 ~ 1.68	3.67	18.57	100kN/m ² を超える	1.00	11.63 ~ 62.00	141.19	3mを超える	40.00 ~ 62.00	3.67	18.57
	それ以外	1.00	2.62 ~ 10.40	100.00	それ以外	1.68 ~ 10.40	3.00	15.16	それ以外	1.00	5.00 ~ 11.63	100.00	それ以外	5.00 ~ 40.00	3.00	15.16
	100kN/m ² を超える		~		3mを超える	~			100kN/m ² を超える		~		3mを超える	~		
	それ以外		~		それ以外	~			それ以外		~		それ以外	~		
	100kN/m ² を超える		~		3mを超える	~			100kN/m ² を超える		~		3mを超える	~		
	それ以外		~		それ以外	~			それ以外		~		それ以外	~		
	100kN/m ² を超える		~		3mを超える	~			100kN/m ² を超える		~		3mを超える	~		
	それ以外		~		それ以外	~			それ以外		~		それ以外	~		
	100kN/m ² を超える		~		3mを超える	~			100kN/m ² を超える		~		3mを超える	~		
	それ以外		~		それ以外	~			それ以外		~		それ以外	~		
	100kN/m ² を超える		~		3mを超える	~			100kN/m ² を超える		~		3mを超える	~		
	それ以外		~		それ以外	~			それ以外		~		それ以外	~		