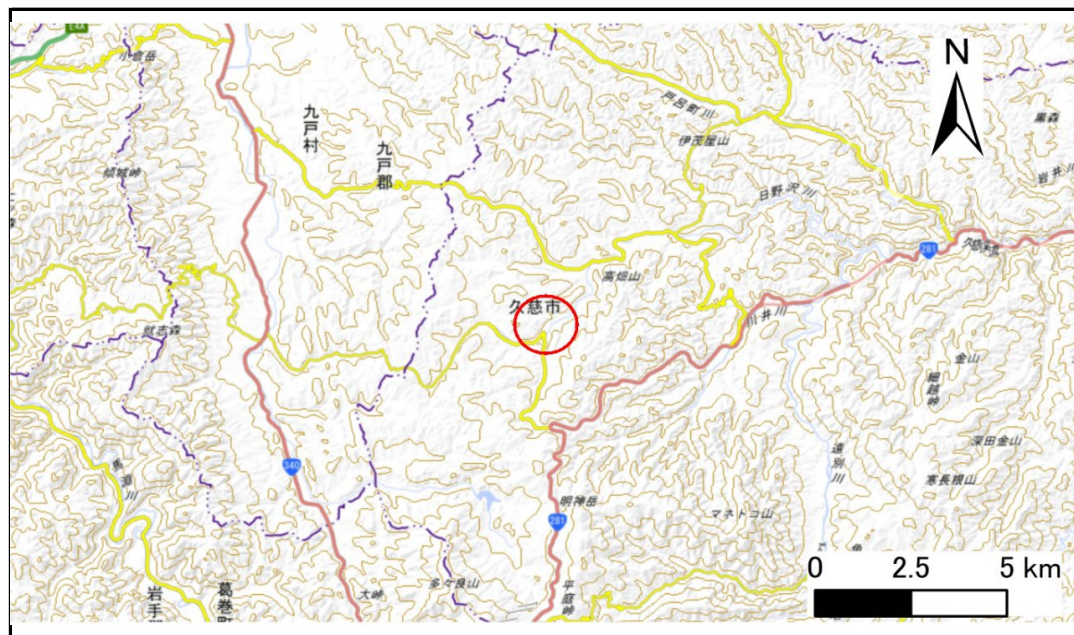


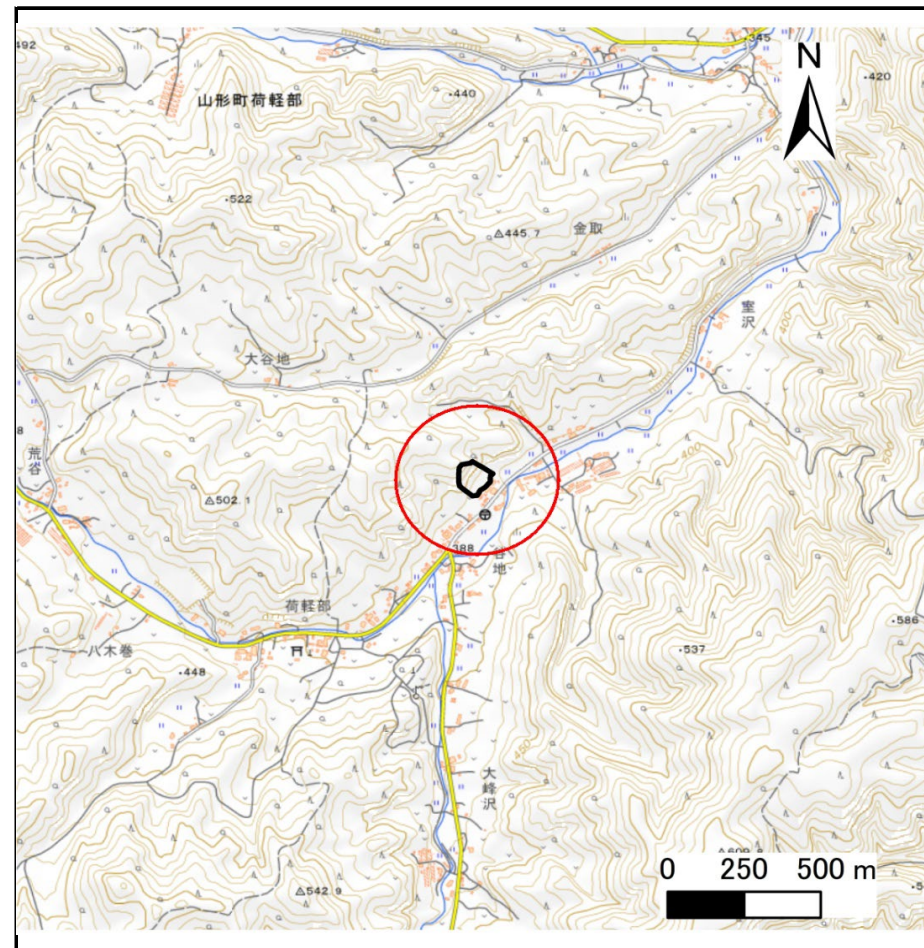
土砂災害防止に関する基礎調査(急傾斜地の崩壊)

表紙 概況、位置図

自然現象の種類	急傾斜地の崩壊
箇所番号	207BN5104
箇所名	荷軽部K
所在地	久慈市山形町荷軽部第3地割
調査機関	県北広域振興局土木部



概況図(S=1:200,000)



位置図(S=1:25,000)

国土地理院の数値地図200000(地図画像)「八戸、盛岡」及び数値地図25000(地図画像)「小軽米、伊保内、戸呂町、大川目、久慈、陸中戸田、陸中関、岩瀬張、陸中野田、葛巻、安家森、端神、玉川」を掲載

急傾斜地の崩壊区域調書

様式3-1 危害のおそれのある土地、著しい危害のおそれのある土地の設定図

調査年度

令和7年度

急傾斜地の位置

箇所番号

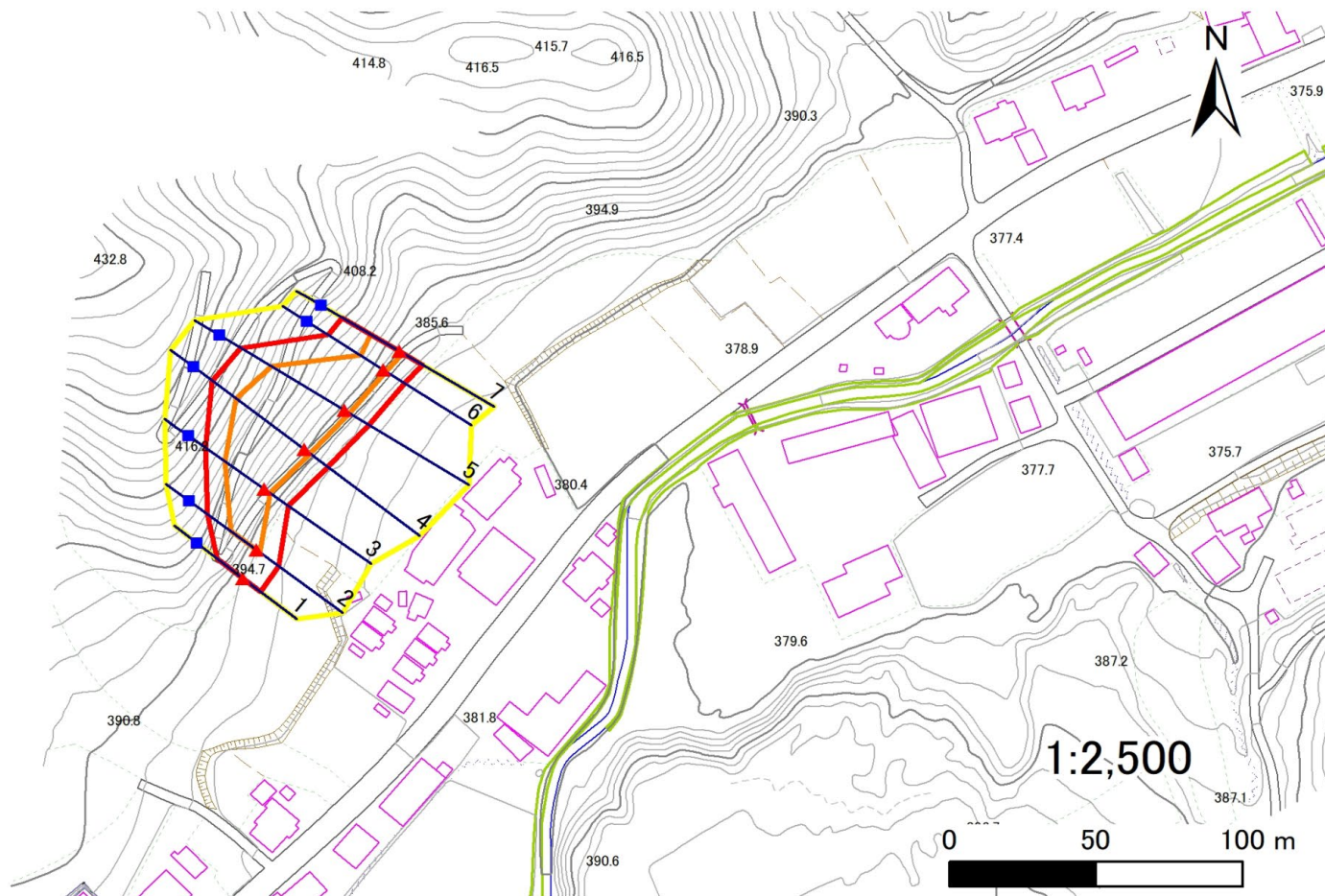
207BN5104

箇所名

荷軽部K

所在地

久慈市山形町荷軽部第3地割



凡例

■ 上端
▲ 下端

— 横断測線

■ 危害のおそれのある土地の区域

■ 著しい危害のおそれのある土地の区域

■ 土石等の移動による力が100kN/m²を超える範囲

■ 土石等の堆積高が3mを超える範囲

急傾斜地の崩壊区域調査

様式3-2 建築物に作用すると想定される衝撃に関する事項(1/1)

調査年度

令和7年度

急傾斜地の位置		箇所番号		207BN5104		箇所名		荷軽部K		所在地		久慈市山形町荷軽部第3地割				
横断 測線 番号	急傾斜地の下端に隣接する土地								急傾斜地内							
	土石等の移動の高さと力の大きさ				土石等の堆積高さとの大きさ				土石等の移動の高さと力の大きさ				土石等の堆積高さとの大きさ			
	区分	高さ (m)	下端からの距離 (m)	力の大きさ (kN/m ²)	区分	下端からの水平 距離(m)	高さ (m)	力の大きさ (kN/m ²)	区分	高さ (m)	上端からの比高 (m)	力の大きさ (kN/m ²)	区分	上端からの比高 (m)	高さ (m)	力の大きさ (kN/m ²)
1	100kN/m ² を超える	—	— ~ —	—	3mを超える	— ~ —	—	—	100kN/m ² を超える	—	— ~ —	—	3mを超える	— ~ —	—	—
	それ以外	1.00	0.00 ~ 7.52	96.13	それ以外	0.00 ~ 7.52	1.93	9.78	それ以外	1.00	5.00 ~ 11.60	96.13	それ以外	5.00 ~ 11.60	1.93	9.78
2	100kN/m ² を超える	1.00	0.00 ~ 1.56	123.82	3mを超える	— ~ —	—	—	100kN/m ² を超える	1.00	11.26 ~ 18.42	123.82	3mを超える	— ~ —	—	—
	それ以外	1.00	1.56 ~ 9.35	100.00	それ以外	0.00 ~ 9.35	2.19	11.09	それ以外	1.00	5.00 ~ 11.26	100.00	それ以外	5.00 ~ 18.42	2.19	11.09
3	100kN/m ² を超える	1.00	0.00 ~ 2.39	137.40	3mを超える	— ~ —	—	—	100kN/m ² を超える	1.00	10.71 ~ 22.47	137.40	3mを超える	— ~ —	—	—
	それ以外	1.00	2.39 ~ 10.18	100.00	それ以外	0.00 ~ 10.18	2.60	13.14	それ以外	1.00	5.00 ~ 10.71	100.00	それ以外	5.00 ~ 22.47	2.60	13.14
4	100kN/m ² を超える	1.00	0.00 ~ 2.37	136.94	3mを超える	— ~ —	—	—	100kN/m ² を超える	1.00	11.47 ~ 29.95	136.94	3mを超える	— ~ —	—	—
	それ以外	1.00	2.37 ~ 10.15	100.00	それ以外	0.00 ~ 10.15	2.79	14.11	それ以外	1.00	5.00 ~ 11.47	100.00	それ以外	5.00 ~ 29.95	2.79	14.11
5	100kN/m ² を超える	1.00	0.00 ~ 1.96	130.18	3mを超える	— ~ —	—	—	100kN/m ² を超える	1.00	12.27 ~ 29.69	130.18	3mを超える	— ~ —	—	—
	それ以外	1.00	1.96 ~ 9.74	100.00	それ以外	0.00 ~ 9.74	2.72	13.74	それ以外	1.00	5.00 ~ 12.27	100.00	それ以外	5.00 ~ 29.69	2.72	13.74
6	100kN/m ² を超える	1.00	0.00 ~ 0.97	114.60	3mを超える	— ~ —	—	—	100kN/m ² を超える	1.00	12.66 ~ 18.03	114.60	3mを超える	— ~ —	—	—
	それ以外	1.00	0.97 ~ 8.76	100.00	それ以外	0.00 ~ 8.76	2.10	10.61	それ以外	1.00	5.00 ~ 12.66	100.00	それ以外	5.00 ~ 18.03	2.10	10.61
7	100kN/m ² を超える	1.00	0.00 ~ 1.35	120.47	3mを超える	— ~ —	—	—	100kN/m ² を超える	1.00	11.90 ~ 18.90	120.47	3mを超える	— ~ —	—	—
	それ以外	1.00	1.35 ~ 9.13	100.00	それ以外	0.00 ~ 9.13	2.14	10.82	それ以外	1.00	5.00 ~ 11.90	100.00	それ以外	5.00 ~ 18.90	2.14	10.82
	100kN/m ² を超える		~		3mを超える	~			100kN/m ² を超える		~		3mを超える	~		
	それ以外		~		それ以外	~			それ以外		~		それ以外	~		
	100kN/m ² を超える		~		3mを超える	~			100kN/m ² を超える		~		3mを超える	~		
	それ以外		~		それ以外	~			それ以外		~		それ以外	~		
	100kN/m ² を超える		~		3mを超える	~			100kN/m ² を超える		~		3mを超える	~		
	それ以外		~		それ以外	~			それ以外		~		それ以外	~		
	100kN/m ² を超える		~		3mを超える	~			100kN/m ² を超える		~		3mを超える	~		
	それ以外		~		それ以外	~			それ以外		~		それ以外	~		
	100kN/m ² を超える		~		3mを超える	~			100kN/m ² を超える		~		3mを超える	~		
	それ以外		~		それ以外	~			それ以外		~		それ以外	~		