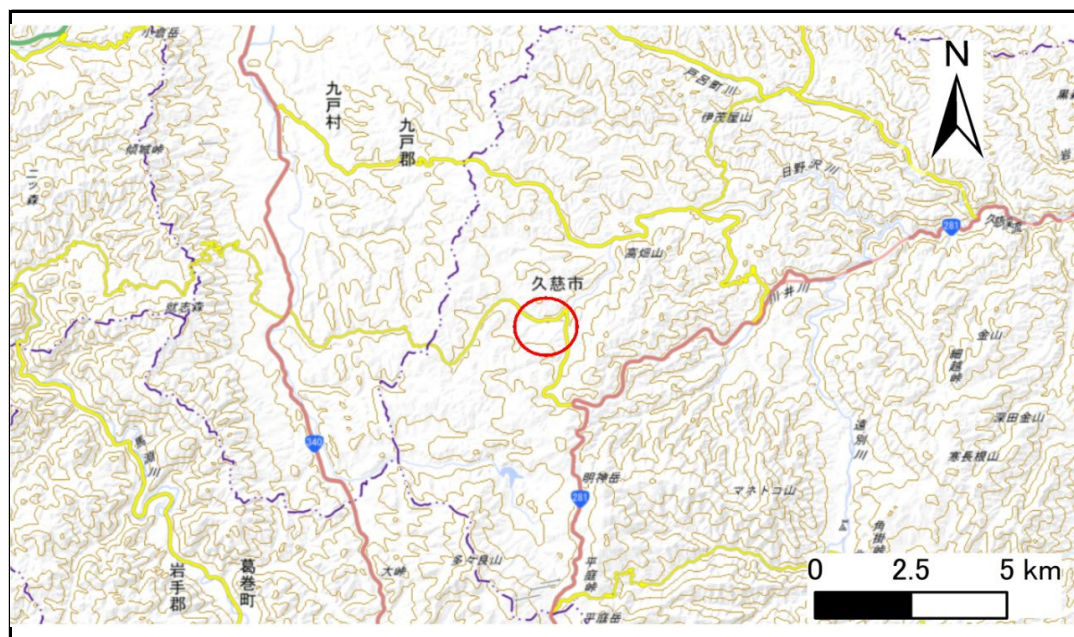


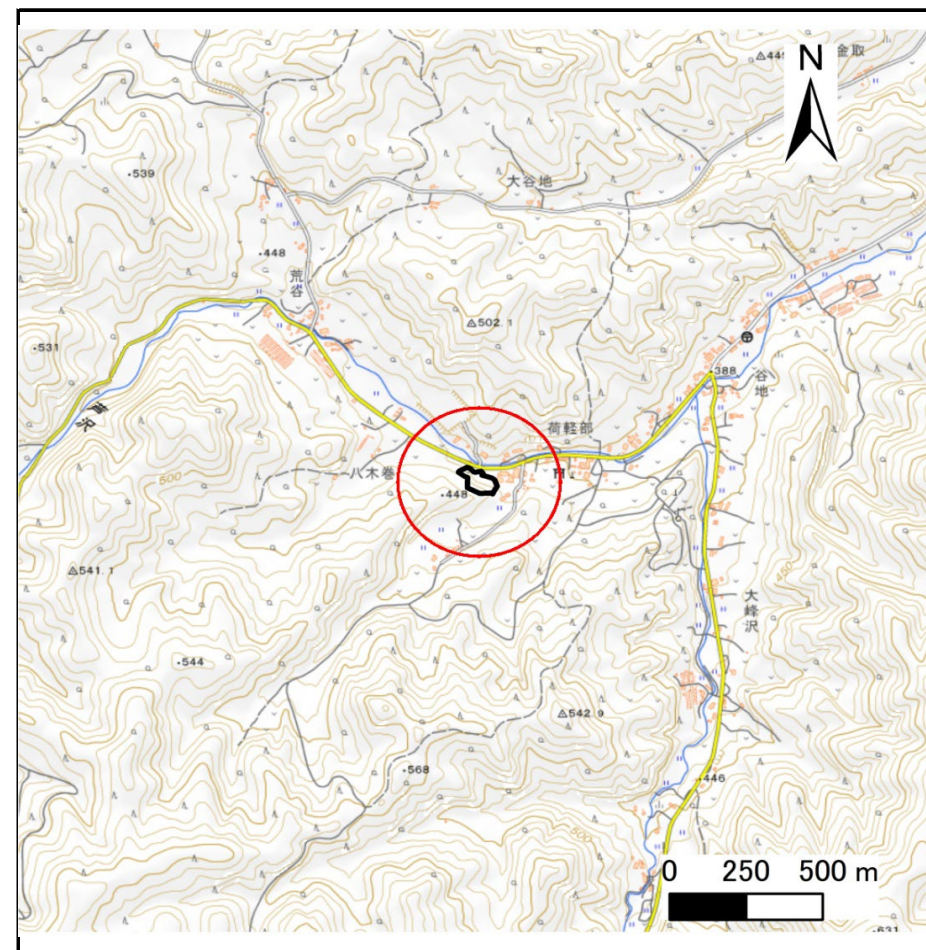
土砂災害防止に関する基礎調査(急傾斜地の崩壊)

表紙 概況、位置図

自然現象の種類	急傾斜地の崩壊
箇所番号	207BN5100
箇所名	荷軽部I
所在地	久慈市山形町荷軽部第5地割
調査機関	県北広域振興局土木部



概況図(S=1:200,000)



位置図(S=1:25,000)

国土地理院の数値地図200000(地図画像)「八戸、盛岡」及び数値地図25000(地図画像)「小軽米、伊保内、戸呂町、大川目、久慈、陸中戸田、陸中関、岩瀬張、陸中野田、葛巻、安家森、端神、玉川」を掲載

急傾斜地の崩壊区域調書

様式3-1 危害のおそれのある土地、著しい危害のおそれのある土地の設定図

調査年度

令和7年度

急傾斜地の位置

箇所番号

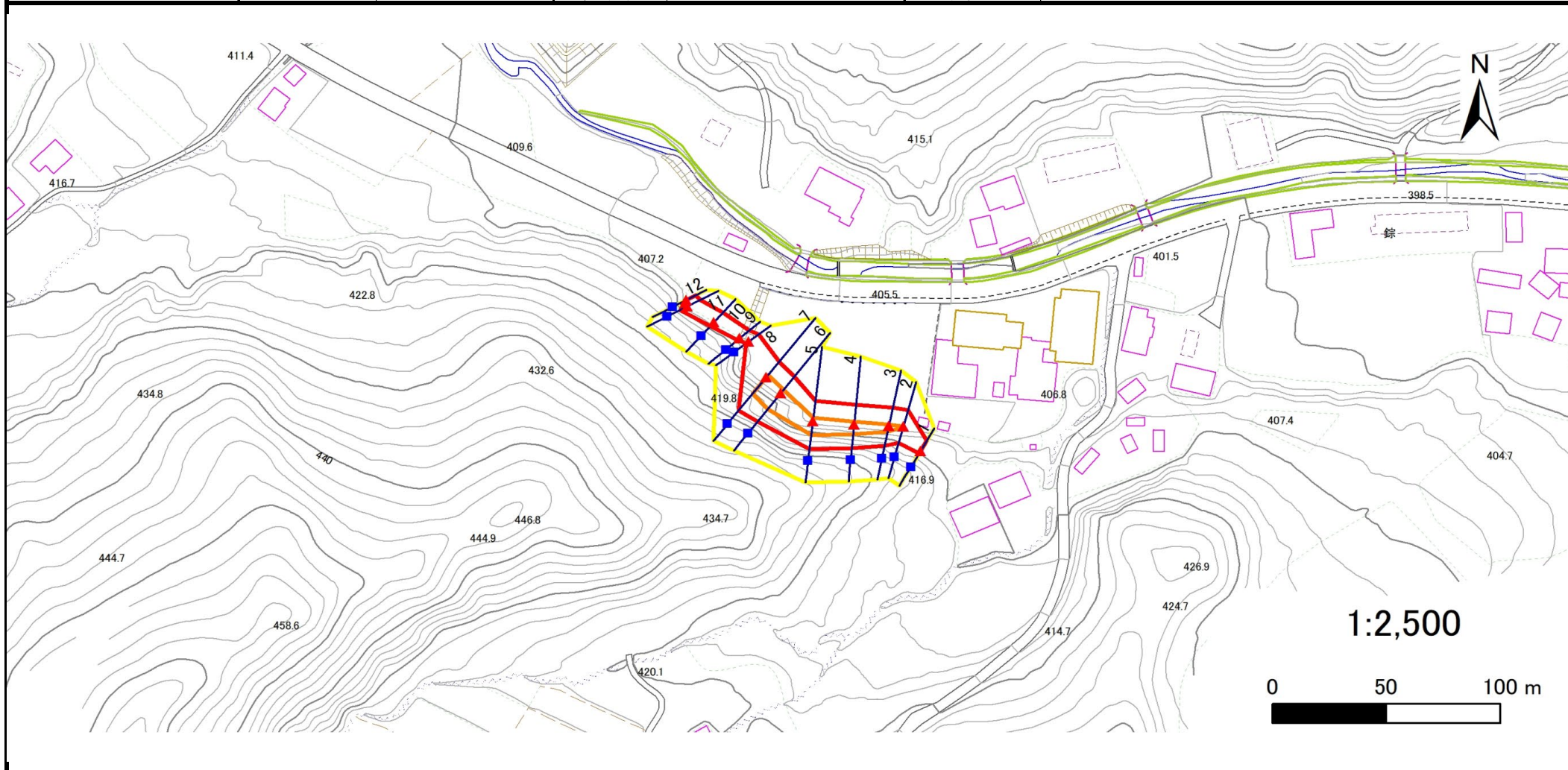
207BN5100

箇所名

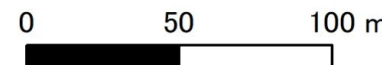
荷軽部I

所在地

久慈市山形町荷軽部第5地割



1:2,500



凡例

- 上端
- ▲ 下端

— 横断測線

■ 危害のおそれのある土地の区域

■ 著しい危害のおそれのある土地の区域

■ 土石等の移動による力が100kN/m²を超える範囲

■ 土石等の堆積高が3mを超える範囲

急傾斜地の崩壊区域調査

様式3-2 建築物に作用すると想定される衝撃に関する事項(1/1)

調査年度	令和7年度
------	-------

急傾斜地の位置		207BN5100				箇所名		荷軽部I		所在地		久慈市山形町荷軽部第5地割				
横断 測線 番号	急傾斜地の下端に隣接する土地								急傾斜地内							
	土石等の移動の高さと力の大きさ				土石等の堆積高さとの大きさ				土石等の移動の高さと力の大きさ				土石等の堆積高さとの大きさ			
	区分	高さ (m)	下端からの距離 (m)	力の大きさ (kN/m ²)	区分	下端からの水平 距離(m)	高さ (m)	力の大きさ (kN/m ²)	区分	高さ (m)	上端からの比高 (m)	力の大きさ (kN/m ²)	区分	上端からの比高 (m)	高さ (m)	力の大きさ (kN/m ²)
1	100kN/m ² を超える	—	— ~ —	—	3mを超える	— ~ —	—	—	100kN/m ² を超える	—	— ~ —	—	3mを超える	— ~ —	—	—
	それ以外	1.00	0.00 ~ 5.48	68.35	それ以外	0.00 ~ 0.00	1.71	8.66	それ以外	1.00	5.00 ~ 6.00	68.35	それ以外	5.00 ~ 6.00	1.71	8.66
2	100kN/m ² を超える	1.00	0.00 ~ 0.01	100.15	3mを超える	— ~ —	—	—	100kN/m ² を超える	1.00	10.57 ~ 10.60	100.15	3mを超える	— ~ —	—	—
	それ以外	1.00	0.01 ~ 7.80	100.00	それ以外	0.00 ~ 7.80	2.14	10.83	それ以外	1.00	5.00 ~ 10.57	100.00	それ以外	5.00 ~ 10.60	2.14	10.83
3	100kN/m ² を超える	1.00	0.00 ~ 0.79	111.82	3mを超える	— ~ —	—	—	100kN/m ² を超える	1.00	10.72 ~ 13.00	111.82	3mを超える	— ~ —	—	—
	それ以外	1.00	0.79 ~ 8.58	100.00	それ以外	0.00 ~ 8.58	2.29	11.56	それ以外	1.00	5.00 ~ 10.72	100.00	それ以外	5.00 ~ 13.00	2.29	11.56
4	100kN/m ² を超える	1.00	0.00 ~ 1.28	119.34	3mを超える	— ~ —	—	—	100kN/m ² を超える	1.00	11.35 ~ 15.56	119.34	3mを超える	— ~ —	—	—
	それ以外	1.00	1.28 ~ 9.06	100.00	それ以外	0.00 ~ 9.06	2.61	13.18	それ以外	1.00	5.00 ~ 11.35	100.00	それ以外	5.00 ~ 15.56	2.61	13.18
5	100kN/m ² を超える	1.00	0.00 ~ 1.69	125.90	3mを超える	— ~ —	—	—	100kN/m ² を超える	1.00	11.19 ~ 17.13	125.90	3mを超える	— ~ —	—	—
	それ以外	1.00	1.69 ~ 9.48	100.00	それ以外	0.00 ~ 9.48	2.58	13.06	それ以外	1.00	5.00 ~ 11.19	100.00	それ以外	5.00 ~ 17.13	2.58	13.06
6	100kN/m ² を超える	1.00	0.00 ~ 1.87	128.75	3mを超える	— ~ —	—	—	100kN/m ² を超える	1.00	10.54 ~ 17.50	128.75	3mを超える	— ~ —	—	—
	それ以外	1.00	1.87 ~ 9.65	100.00	それ以外	0.00 ~ 9.65	2.35	11.86	それ以外	1.00	5.00 ~ 10.54	100.00	それ以外	5.00 ~ 17.50	2.35	11.86
7	100kN/m ² を超える	1.00	0.00 ~ 1.39	121.15	3mを超える	— ~ —	—	—	100kN/m ² を超える	1.00	11.28 ~ 17.34	121.15	3mを超える	— ~ —	—	—
	それ以外	1.00	1.39 ~ 9.18	100.00	それ以外	0.00 ~ 9.18	2.19	11.08	それ以外	1.00	5.00 ~ 11.28	100.00	それ以外	5.00 ~ 17.34	2.19	11.08
8	100kN/m ² を超える	—	— ~ —	—	3mを超える	— ~ —	—	—	100kN/m ² を超える	—	— ~ —	—	3mを超える	— ~ —	—	—
	それ以外	1.00	0.00 ~ 5.54	69.17	それ以外	0.00 ~ 0.00	1.76	8.91	それ以外	1.00	5.00 ~ 6.10	69.17	それ以外	5.00 ~ 6.10	1.76	8.91
9	100kN/m ² を超える	—	— ~ —	—	3mを超える	— ~ —	—	—	100kN/m ² を超える	—	— ~ —	—	3mを超える	— ~ —	—	—
	それ以外	1.00	0.00 ~ 5.41	67.55	それ以外	0.00 ~ 0.00	1.74	8.78	それ以外	1.00	5.00 ~ 5.90	67.55	それ以外	5.00 ~ 5.90	1.74	8.78
10	100kN/m ² を超える	—	— ~ —	—	3mを超える	— ~ —	—	—	100kN/m ² を超える	—	— ~ —	—	3mを超える	— ~ —	—	—
	それ以外	1.00	0.00 ~ 6.04	75.67	それ以外	0.00 ~ 6.04	1.86	9.40	それ以外	1.00	5.00 ~ 7.10	75.67	それ以外	5.00 ~ 7.10	1.86	9.40
11	100kN/m ² を超える	—	— ~ —	—	3mを超える	— ~ —	—	—	100kN/m ² を超える	—	— ~ —	—	3mを超える	— ~ —	—	—
	それ以外	1.00	0.00 ~ 6.49	81.73	それ以外	0.00 ~ 0.00	1.77	8.94	それ以外	1.00	5.00 ~ 7.70	81.73	それ以外	5.00 ~ 7.70	1.77	8.94
12	100kN/m ² を超える	—	— ~ —	—	3mを超える	— ~ —	—	—	100kN/m ² を超える	—	— ~ —	—	3mを超える	— ~ —	—	—
	それ以外	1.00	0.00 ~ 4.77	59.41	それ以外	0.00 ~ 0.00	1.76	8.88	それ以外	1.00	5.00 ~ 5.00	59.41	それ以外	5.00 ~ 5.00	1.76	8.88
	100kN/m ² を超える		~		3mを超える		~		100kN/m ² を超える		~		3mを超える		~	
	それ以外		~		それ以外		~		それ以外		~		それ以外		~	
	100kN/m ² を超える		~		3mを超える		~		100kN/m ² を超える		~		3mを超える		~	
	それ以外		~		それ以外		~		それ以外		~		それ以外		~	
	100kN/m ² を超える		~		3mを超える		~		100kN/m ² を超える		~		3mを超える		~	
	それ以外		~		それ以外		~		それ以外		~		それ以外		~	