

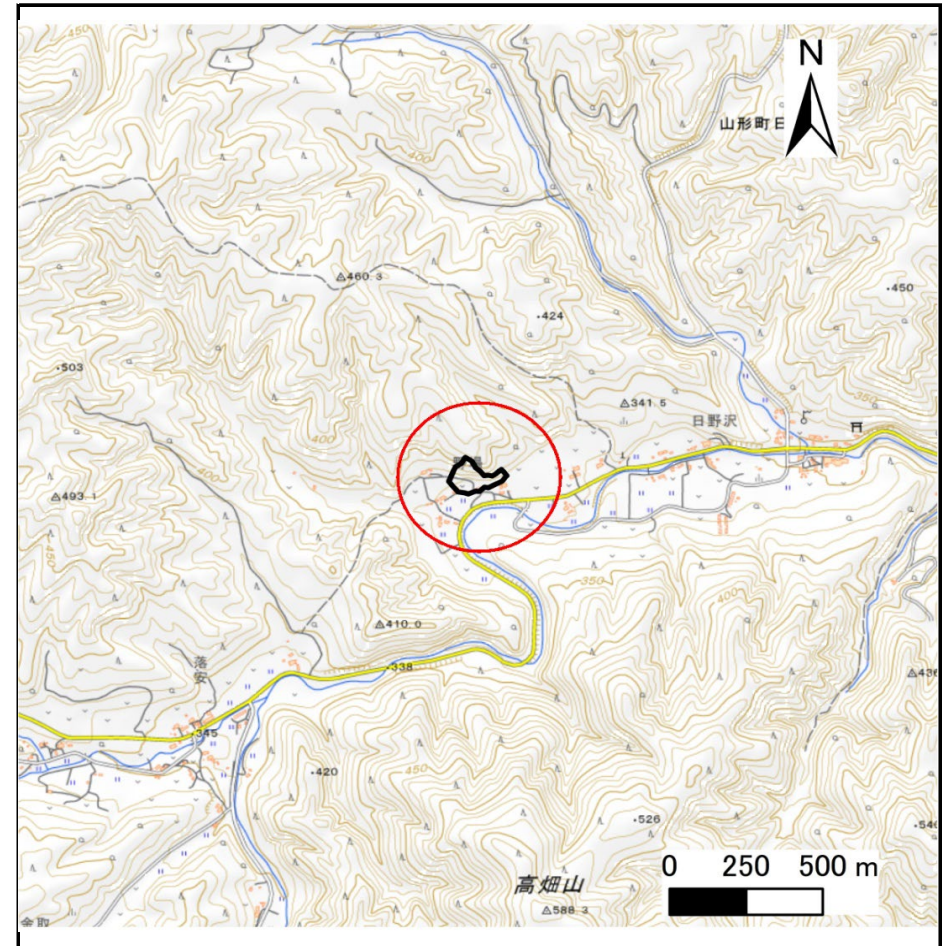
土砂災害防止に関する基礎調査(急傾斜地の崩壊)

表紙 概況、位置図

自然現象の種類	急傾斜地の崩壊
箇所番号	207BN5060
箇所名	日野沢B
所在地	久慈市山形町日野沢第1地割
調査機関	県北広域振興局土木部



概況図(S=1:200,000)



位置図(S=1:25,000)

国土地理院の数値地図200000(地図画像)「八戸、盛岡」及び数値地図25000(地図画像)「小軽米、伊保内、戸呂町、大川目、久慈、陸中戸田、陸中関、岩瀬張、陸中野田、葛巻、安家森、端神、玉川」を掲載

急傾斜地の崩壊区域調書

様式3-1 危害のおそれのある土地、著しい危害のおそれのある土地の設定図

調査年度

令和7年度

急傾斜地の位置

箇所番号

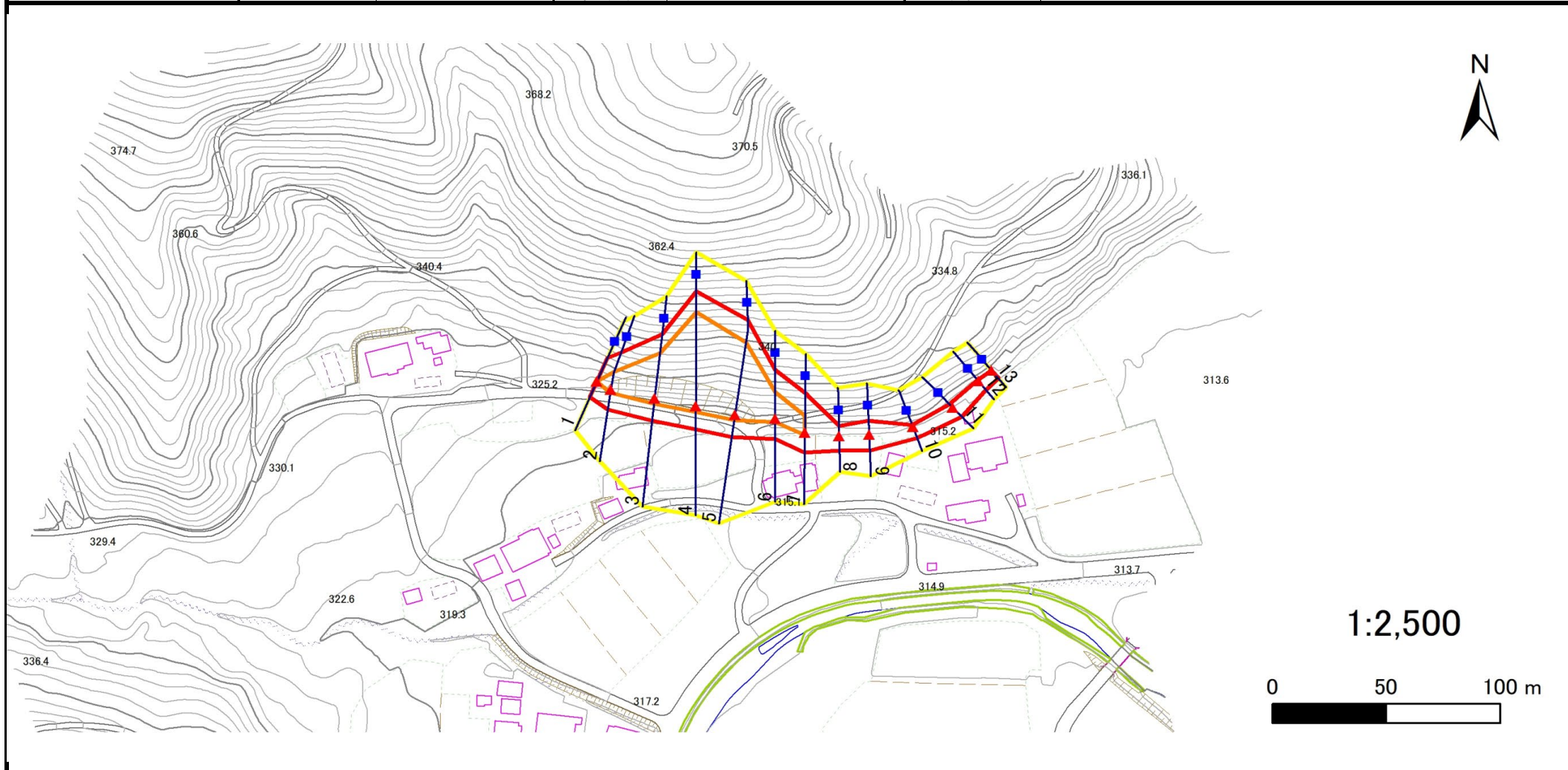
207BN5060

箇所名

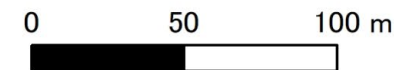
日野沢B

所在地

久慈市山形町日野沢第1地割



1:2,500



凡例



— 横断測線

— 危害のおそれのある土地の区域

— 著しい危害のおそれのある土地の区域

— 土石等の移動による力が100kN/m²を超える範囲

— 土石等の堆積高が3mを超える範囲

急傾斜地の崩壊区域調査

様式3-2 建築物に作用すると想定される衝撃に関する事項(1/1)

調査年度	令和7年度
------	-------

急傾斜地の位置		207BN5060				箇所名		日野沢B		所在地		久慈市山形町日野沢第1地割				
横断 測線 番号	急傾斜地の下端に隣接する土地								急傾斜地内							
	土石等の移動の高さと力の大きさ				土石等の堆積高さとの大きさ				土石等の移動の高さと力の大きさ				土石等の堆積高さとの大きさ			
	区分	高さ (m)	下端からの距離 (m)	力の大きさ (kN/m ²)	区分	下端からの水平 距離(m)	高さ (m)	力の大きさ (kN/m ²)	区分	高さ (m)	上端からの比高 (m)	力の大きさ (kN/m ²)	区分	上端からの比高 (m)	高さ (m)	力の大きさ (kN/m ²)
1	100kN/m ² を超える	1.00	0.00 ~ 0.05	100.73	3mを超える	— ~ —	—	—	100kN/m ² を超える	1.00	11.92 ~ 12.10	100.73	3mを超える	— ~ —	—	—
	それ以外	1.00	0.05 ~ 7.83	100.00	それ以外	0.00 ~ 7.83	1.97	9.95	それ以外	1.00	5.00 ~ 11.92	100.00	それ以外	5.00 ~ 12.10	1.97	9.95
2	100kN/m ² を超える	1.00	0.00 ~ 1.33	120.10	3mを超える	— ~ —	—	—	100kN/m ² を超える	1.00	11.13 ~ 16.54	120.10	3mを超える	— ~ —	—	—
	それ以外	1.00	1.33 ~ 9.11	100.00	それ以外	0.00 ~ 9.11	2.21	11.16	それ以外	1.00	5.00 ~ 11.13	100.00	それ以外	5.00 ~ 16.54	2.21	11.16
3	100kN/m ² を超える	1.00	0.00 ~ 2.47	138.70	3mを超える	— ~ —	—	—	100kN/m ² を超える	1.00	10.88 ~ 24.91	138.70	3mを超える	— ~ —	—	—
	それ以外	1.00	2.47 ~ 10.26	100.00	それ以外	0.00 ~ 10.26	2.56	12.93	それ以外	1.00	5.00 ~ 10.88	100.00	それ以外	5.00 ~ 24.91	2.56	12.93
4	100kN/m ² を超える	1.00	0.00 ~ 2.78	143.90	3mを超える	— ~ —	—	—	100kN/m ² を超える	1.00	11.20 ~ 38.92	143.90	3mを超える	— ~ —	—	—
	それ以外	1.00	2.78 ~ 10.56	100.00	それ以外	0.00 ~ 10.56	2.93	14.79	それ以外	1.00	5.00 ~ 11.20	100.00	それ以外	5.00 ~ 38.92	2.93	14.79
5	100kN/m ² を超える	1.00	0.00 ~ 2.45	138.31	3mを超える	— ~ —	—	—	100kN/m ² を超える	1.00	11.48 ~ 32.48	138.31	3mを超える	— ~ —	—	—
	それ以外	1.00	2.45 ~ 10.23	100.00	それ以外	0.00 ~ 10.23	2.89	14.60	それ以外	1.00	5.00 ~ 11.48	100.00	それ以外	5.00 ~ 32.48	2.89	14.60
6	100kN/m ² を超える	1.00	0.00 ~ 1.58	124.11	3mを超える	— ~ —	—	—	100kN/m ² を超える	1.00	11.39 ~ 19.00	124.11	3mを超える	— ~ —	—	—
	それ以外	1.00	1.58 ~ 9.36	100.00	それ以外	0.00 ~ 9.36	2.18	11.02	それ以外	1.00	5.00 ~ 11.39	100.00	それ以外	5.00 ~ 19.00	2.18	11.02
7	100kN/m ² を超える	1.00	0.00 ~ 1.13	116.99	3mを超える	— ~ —	—	—	100kN/m ² を超える	1.00	11.50 ~ 16.33	116.99	3mを超える	— ~ —	—	—
	それ以外	1.00	1.13 ~ 8.91	100.00	それ以外	0.00 ~ 8.91	2.17	10.97	それ以外	1.00	5.00 ~ 11.50	100.00	それ以外	5.00 ~ 16.33	2.17	10.97
8	100kN/m ² を超える	—	— ~ —	—	3mを超える	— ~ —	—	—	100kN/m ² を超える	—	— ~ —	—	3mを超える	— ~ —	—	—
	それ以外	1.00	0.00 ~ 6.69	84.50	それ以外	0.00 ~ 0.00	1.68	8.50	それ以外	1.00	5.00 ~ 8.20	84.50	それ以外	5.00 ~ 8.20	1.68	8.50
9	100kN/m ² を超える	—	— ~ —	—	3mを超える	— ~ —	—	—	100kN/m ² を超える	—	— ~ —	—	3mを超える	— ~ —	—	—
	それ以外	1.00	0.00 ~ 7.33	93.45	それ以外	0.00 ~ 0.00	1.71	8.66	それ以外	1.00	5.00 ~ 9.50	93.45	それ以外	5.00 ~ 9.50	1.71	8.66
10	100kN/m ² を超える	—	— ~ —	—	3mを超える	— ~ —	—	—	100kN/m ² を超える	—	— ~ —	—	3mを超える	— ~ —	—	—
	それ以外	1.00	0.00 ~ 5.35	66.68	それ以外	0.00 ~ 0.00	1.73	8.72	それ以外	1.00	5.00 ~ 5.80	66.68	それ以外	5.00 ~ 5.80	1.73	8.72
11	100kN/m ² を超える	—	— ~ —	—	3mを超える	— ~ —	—	—	100kN/m ² を超える	—	— ~ —	—	3mを超える	— ~ —	—	—
	それ以外	1.00	0.00 ~ 5.78	72.22	それ以外	0.00 ~ 0.00	1.69	8.54	それ以外	1.00	5.00 ~ 6.50	72.22	それ以外	5.00 ~ 6.50	1.69	8.54
12	100kN/m ² を超える	—	— ~ —	—	3mを超える	— ~ —	—	—	100kN/m ² を超える	—	— ~ —	—	3mを超える	— ~ —	—	—
	それ以外	1.00	0.00 ~ 5.07	63.17	それ以外	0.00 ~ 0.00	1.73	8.74	それ以外	1.00	5.00 ~ 5.40	63.17	それ以外	5.00 ~ 5.40	1.73	8.74
13	100kN/m ² を超える	—	— ~ —	—	3mを超える	— ~ —	—	—	100kN/m ² を超える	—	— ~ —	—	3mを超える	— ~ —	—	—
	それ以外	1.00	0.00 ~ 4.77	59.40	それ以外	0.00 ~ 0.00	1.76	8.88	それ以外	1.00	5.00 ~ 5.00	59.40	それ以外	5.00 ~ 5.00	1.76	8.88
	100kN/m ² を超える		~		3mを超える	~			100kN/m ² を超える		~		3mを超える	~		
	それ以外		~		それ以外	~			それ以外		~		それ以外	~		
	100kN/m ² を超える		~		3mを超える	~			100kN/m ² を超える		~		3mを超える	~		
	それ以外		~		それ以外	~			それ以外		~		それ以外	~		