

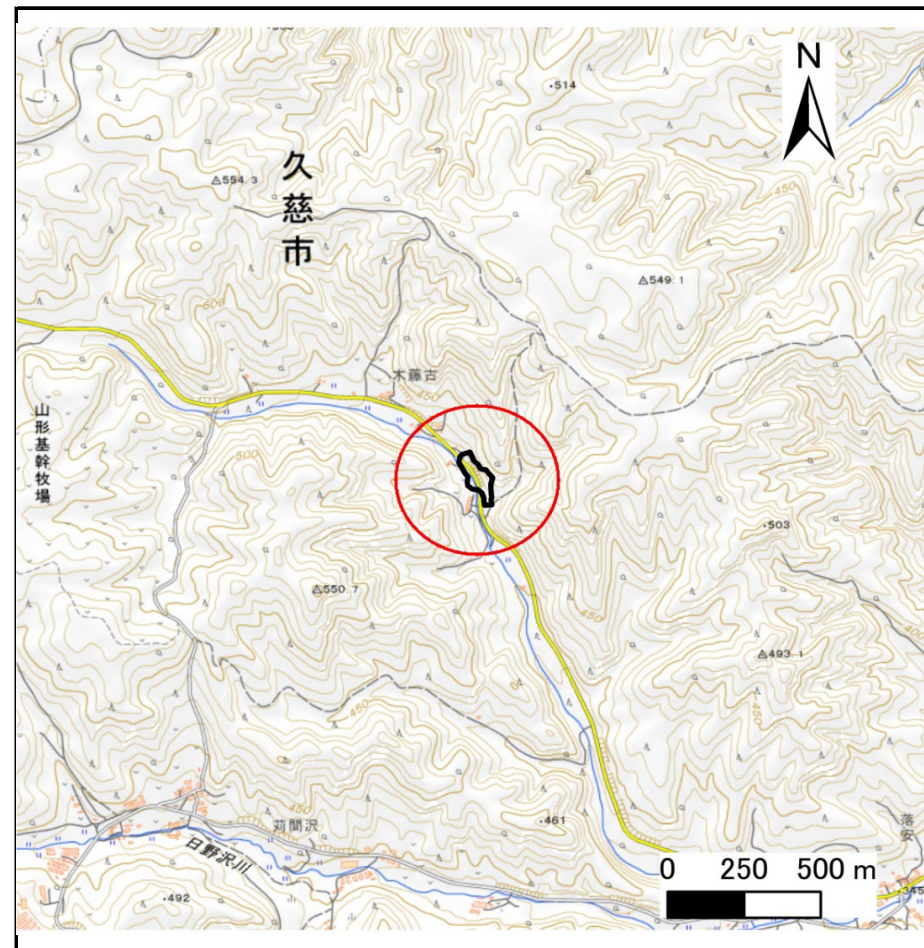
土砂災害防止に関する基礎調査(急傾斜地の崩壊)

表紙 概況、位置図

自然現象の種類	急傾斜地の崩壊
箇所番号	207BN5056
箇所名	荷軽部C
所在地	久慈市山形町荷軽部第9地割
調査機関	県北広域振興局土木部



概況図(S=1:200,000)



位置図(S=1:25,000)

国土地理院の数値地図200000(地図画像)「八戸、盛岡」及び数値地図25000(地図画像)「小軽米、伊保内、戸呂町、大川目、久慈、陸中戸田、陸中関、岩瀬張、陸中野田、葛巻、安家森、端神、玉川」を掲載

急傾斜地の崩壊区域調書

様式3-1 危害のおそれのある土地、著しい危害のおそれのある土地の設定図

調査年度

令和7年度

急傾斜地の位置

箇所番号

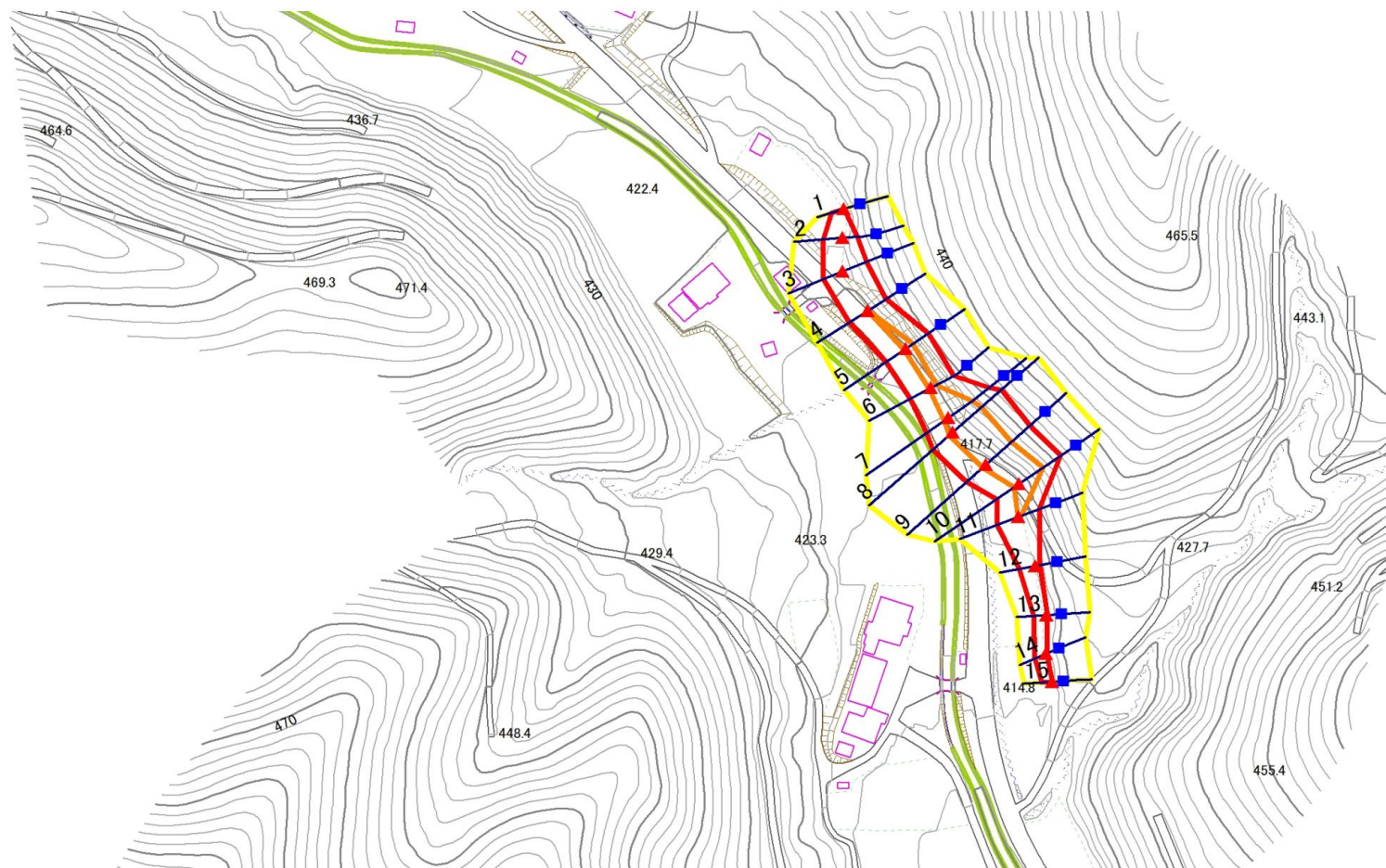
207BN5056

箇所名

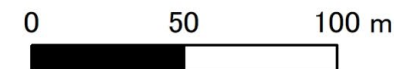
荷軽部C

所在地

久慈市山形町荷軽部第9地割



1:2,500



凡例



横断測線

黄色の枠 危害のおそれのある土地の区域
赤色の枠 著しい危害のおそれのある土地の区域

土石等の移動による力が100kN/m²を超える範囲
土石等の堆積高が3mを超える範囲

急傾斜地の崩壊区域調査

様式3-2 建築物に作用すると想定される衝撃に関する事項(1/1)

調査年度	令和7年度
------	-------

急傾斜地の位置		207BN5056				箇所名		荷軽部C		所在地		久慈市山形町荷軽部第9地割				
横断 測線 番号	急傾斜地の下端に隣接する土地								急傾斜地内							
	土石等の移動の高さと力の大きさ				土石等の堆積高さと力の大きさ				土石等の移動の高さと力の大きさ				土石等の堆積高さと力の大きさ			
	区分	高さ (m)	下端からの距離 (m)	力の大きさ (kN/m ²)	区分	下端からの水平 距離(m)	高さ (m)	力の大きさ (kN/m ²)	区分	高さ (m)	上端からの比高 (m)	力の大きさ (kN/m ²)	区分	上端からの比高 (m)	高さ (m)	力の大きさ (kN/m ²)
1	100kN/m ² を超える	—	— ~ —	—	3mを超える	— ~ —	—	—	100kN/m ² を超える	—	— ~ —	—	3mを超える	— ~ —	—	—
	それ以外	1.00	0.00 ~ 4.69	58.45	それ以外	0.00 ~ 4.69	1.83	9.25	それ以外	1.00	5.00 ~ 5.00	58.45	それ以外	5.00 ~ 5.00	1.83	9.25
2	100kN/m ² を超える	—	— ~ —	—	3mを超える	— ~ —	—	—	100kN/m ² を超える	—	— ~ —	—	3mを超える	— ~ —	—	—
	それ以外	1.00	0.00 ~ 6.99	88.62	それ以外	0.00 ~ 0.00	1.73	8.75	それ以外	1.00	5.00 ~ 8.70	88.62	それ以外	5.00 ~ 8.70	1.73	8.75
3	100kN/m ² を超える	—	— ~ —	—	3mを超える	— ~ —	—	—	100kN/m ² を超える	—	— ~ —	—	3mを超える	— ~ —	—	—
	それ以外	1.00	0.00 ~ 7.42	94.67	それ以外	0.00 ~ 7.42	1.99	10.04	それ以外	1.00	5.00 ~ 10.50	94.67	それ以外	5.00 ~ 10.50	1.99	10.04
4	100kN/m ² を超える	1.00	0.00 ~ 0.05	100.72	3mを超える	— ~ —	—	—	100kN/m ² を超える	1.00	10.57 ~ 10.70	100.72	3mを超える	— ~ —	—	—
	それ以外	1.00	0.05 ~ 7.83	100.00	それ以外	0.00 ~ 7.83	2.14	10.84	それ以外	1.00	5.00 ~ 10.57	100.00	それ以外	5.00 ~ 10.70	2.14	10.84
5	100kN/m ² を超える	1.00	0.00 ~ 0.87	113.01	3mを超える	— ~ —	—	—	100kN/m ² を超える	1.00	10.85 ~ 13.40	113.01	3mを超える	— ~ —	—	—
	それ以外	1.00	0.87 ~ 8.65	100.00	それ以外	0.00 ~ 8.65	2.32	11.71	それ以外	1.00	5.00 ~ 10.85	100.00	それ以外	5.00 ~ 13.40	2.32	11.71
6	100kN/m ² を超える	1.00	0.00 ~ 0.65	109.65	3mを超える	— ~ —	—	—	100kN/m ² を超える	1.00	10.58 ~ 12.40	109.65	3mを超える	— ~ —	—	—
	それ以外	1.00	0.65 ~ 8.43	100.00	それ以外	0.00 ~ 8.43	2.24	11.30	それ以外	1.00	5.00 ~ 10.58	100.00	それ以外	5.00 ~ 12.40	2.24	11.30
7	100kN/m ² を超える	1.00	0.00 ~ 1.88	128.95	3mを超える	— ~ —	—	—	100kN/m ² を超える	1.00	10.62 ~ 18.03	128.95	3mを超える	— ~ —	—	—
	それ以外	1.00	1.88 ~ 9.67	100.00	それ以外	0.00 ~ 9.67	2.30	11.65	それ以外	1.00	5.00 ~ 10.62	100.00	それ以外	5.00 ~ 18.03	2.30	11.65
8	100kN/m ² を超える	1.00	0.00 ~ 1.81	127.88	3mを超える	— ~ —	—	—	100kN/m ² を超える	1.00	11.17 ~ 19.97	127.88	3mを超える	— ~ —	—	—
	それ以外	1.00	1.81 ~ 9.60	100.00	それ以外	0.00 ~ 9.60	2.20	11.14	それ以外	1.00	5.00 ~ 11.17	100.00	それ以外	5.00 ~ 19.97	2.20	11.14
9	100kN/m ² を超える	1.00	0.00 ~ 1.81	127.81	3mを超える	— ~ —	—	—	100kN/m ² を超える	1.00	10.95 ~ 18.99	127.81	3mを超える	— ~ —	—	—
	それ以外	1.00	1.81 ~ 9.59	100.00	それ以外	0.00 ~ 9.59	2.23	11.29	それ以外	1.00	5.00 ~ 10.95	100.00	それ以外	5.00 ~ 18.99	2.23	11.29
10	100kN/m ² を超える	1.00	0.00 ~ 1.95	130.08	3mを超える	— ~ —	—	—	100kN/m ² を超える	1.00	10.58 ~ 18.20	130.08	3mを超える	— ~ —	—	—
	それ以外	1.00	1.95 ~ 9.73	100.00	それ以外	0.00 ~ 9.73	2.32	11.75	それ以外	1.00	5.00 ~ 10.58	100.00	それ以外	5.00 ~ 18.20	2.32	11.75
11	100kN/m ² を超える	1.00	0.00 ~ 0.25	103.68	3mを超える	— ~ —	—	—	100kN/m ² を超える	1.00	10.54 ~ 11.20	103.68	3mを超える	— ~ —	—	—
	それ以外	1.00	0.25 ~ 8.04	100.00	それ以外	0.00 ~ 8.04	2.21	11.15	それ以外	1.00	5.00 ~ 10.54	100.00	それ以外	5.00 ~ 11.20	2.21	11.15
12	100kN/m ² を超える	—	— ~ —	—	3mを超える	— ~ —	—	—	100kN/m ² を超える	—	— ~ —	—	3mを超える	— ~ —	—	—
	それ以外	1.00	0.00 ~ 5.71	71.31	それ以外	0.00 ~ 5.71	1.80	9.09	それ以外	1.00	5.00 ~ 6.40	71.31	それ以外	5.00 ~ 6.40	1.80	9.09
13	100kN/m ² を超える	—	— ~ —	—	3mを超える	— ~ —	—	—	100kN/m ² を超える	—	— ~ —	—	3mを超える	— ~ —	—	—
	それ以外	1.00	0.00 ~ 4.56	56.89	それ以外	0.00 ~ 4.56	1.97	9.98	それ以外	1.00	5.00 ~ 5.30	56.89	それ以外	5.00 ~ 5.30	1.97	9.98
14	100kN/m ² を超える	—	— ~ —	—	3mを超える	— ~ —	—	—	100kN/m ² を超える	—	— ~ —	—	3mを超える	— ~ —	—	—
	それ以外	1.00	0.00 ~ 4.36	54.50	それ以外	0.00 ~ 4.36	1.99	10.06	それ以外	1.00	5.00 ~ 5.10	54.50	それ以外	5.00 ~ 5.10	1.99	10.06
15	100kN/m ² を超える	—	— ~ —	—	3mを超える	— ~ —	—	—	100kN/m ² を超える	—	— ~ —	—	3mを超える	— ~ —	—	—
	それ以外	1.00	0.00 ~ 3.66	46.09	それ以外	0.00 ~ 3.66	2.16	10.94	それ以外	1.00	5.00 ~ 5.00	46.09	それ以外	5.00 ~ 5.00	2.16	10.94