

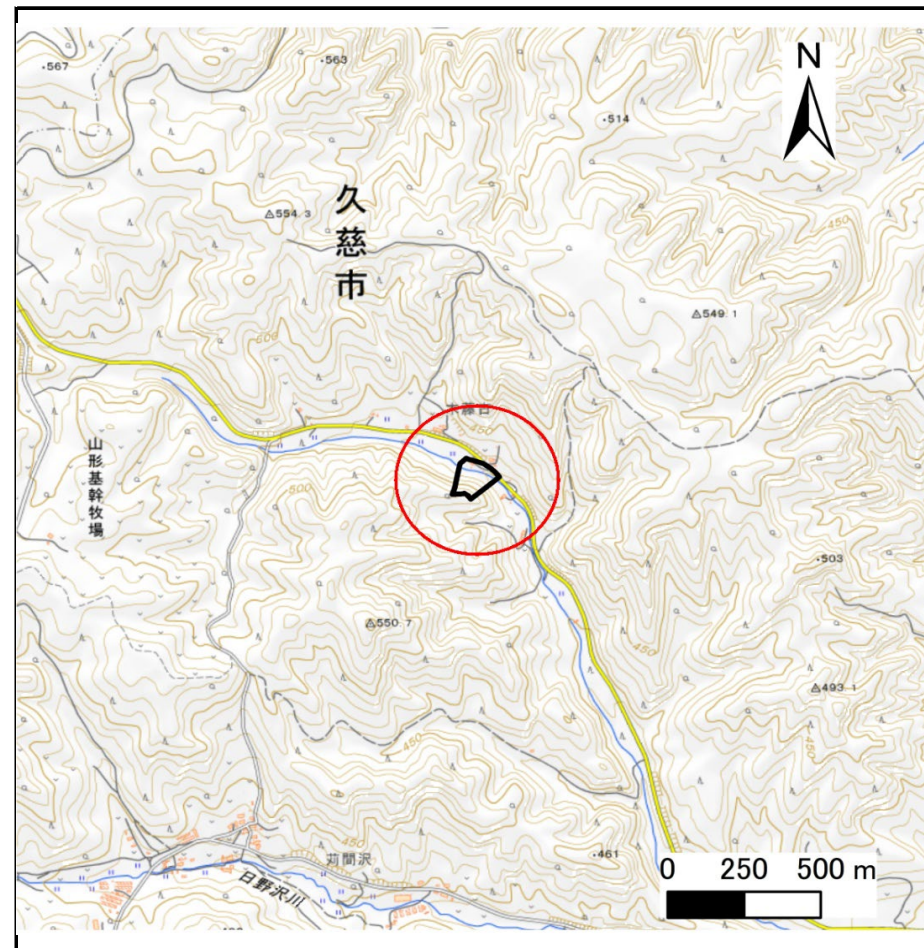
土砂災害防止に関する基礎調査(急傾斜地の崩壊)

表紙 概況、位置図

自然現象の種類	急傾斜地の崩壊
箇所番号	207BN5054
箇所名	荷軽部A
所在地	久慈市山形町荷軽部第9地割
調査機関	県北広域振興局土木部



概況図(S=1:200,000)



位置図(S=1:25,000)

国土地理院の数値地図200000(地図画像)「八戸、盛岡」及び数値地図25000(地図画像)「小軽米、伊保内、戸呂町、大川目、久慈、陸中戸田、陸中関、岩瀬張、陸中野田、葛巻、安家森、端神、玉川」を掲載

急傾斜地の崩壊区域調書

様式3-1 危害のおそれのある土地、著しい危害のおそれのある土地の設定図

調査年度

令和7年度

急傾斜地の位置

箇所番号

207BN5054

箇所名

荷軽部A

所在地

久慈市山形町荷軽部第9地割



凡例



横断測線

危険のおそれのある土地の区域

著しい危害のおそれのある土地の区域

土石等の移動による力が100kN/m²を超える範囲

土石等の堆積高が3mを超える範囲

急傾斜地の崩壊区域調書

様式3-2 建築物に作用すると想定される衝撃に関する事項(1/1)

調査年度 令和7年度

急傾斜地の位置		箇所番号		207BN5054		箇所名		荷軽部A		所在地		久慈市山形町荷軽部第9地割				
横断 測線 番号	急傾斜地の下端に隣接する土地								急傾斜地内							
	土石等の移動の高さと力の大きさ				土石等の堆積高さとの大きさ				土石等の移動の高さと力の大きさ				土石等の堆積高さとの大きさ			
	区分	高さ (m)	下端からの距離 (m)	力の大きさ (kN/m ²)	区分	下端からの水平 距離(m)	高さ (m)	力の大きさ (kN/m ²)	区分	高さ (m)	上端からの比高 (m)	力の大きさ (kN/m ²)	区分	上端からの比高 (m)	高さ (m)	力の大きさ (kN/m ²)
1	100kN/m ² を超える	1.00	0.00 ~ 3.47	155.93	3mを超える	0.00 ~ 1.22	3.57	18.07	100kN/m ² を超える	1.00	10.59 ~ 43.61	155.93	3mを超える	30.00 ~ 43.61	3.57	18.07
	それ以外	1.00	3.47 ~ 11.26	100.00	それ以外	1.22 ~ 11.26	3.00	15.16	それ以外	1.00	5.00 ~ 10.59	100.00	それ以外	5.00 ~ 30.00	3.00	15.16
2	100kN/m ² を超える	1.00	0.00 ~ 3.71	160.24	3mを超える	0.00 ~ 1.36	3.66	18.52	100kN/m ² を超える	1.00	10.53 ~ 46.80	160.24	3mを超える	25.00 ~ 46.80	3.66	18.52
	それ以外	1.00	3.71 ~ 11.50	100.00	それ以外	1.36 ~ 11.50	3.00	15.16	それ以外	1.00	5.00 ~ 10.53	100.00	それ以外	5.00 ~ 25.00	3.00	15.16
3	100kN/m ² を超える	1.00	0.00 ~ 3.68	159.73	3mを超える	0.00 ~ 1.35	3.66	18.51	100kN/m ² を超える	1.00	10.53 ~ 44.81	159.73	3mを超える	25.00 ~ 44.81	3.66	18.51
	それ以外	1.00	3.68 ~ 11.47	100.00	それ以外	1.35 ~ 11.47	3.00	15.16	それ以外	1.00	5.00 ~ 10.53	100.00	それ以外	5.00 ~ 25.00	3.00	15.16
4	100kN/m ² を超える	1.00	0.00 ~ 3.61	158.32	3mを超える	0.00 ~ 1.30	3.63	18.33	100kN/m ² を超える	1.00	10.54 ~ 44.27	158.32	3mを超える	25.00 ~ 44.27	3.63	18.33
	それ以外	1.00	3.61 ~ 11.39	100.00	それ以外	1.30 ~ 11.39	3.00	15.16	それ以外	1.00	5.00 ~ 10.54	100.00	それ以外	5.00 ~ 25.00	3.00	15.16
5	100kN/m ² を超える	1.00	0.00 ~ 3.50	156.36	3mを超える	0.00 ~ 1.25	3.59	18.15	100kN/m ² を超える	1.00	10.56 ~ 42.31	156.36	3mを超える	30.00 ~ 42.31	3.59	18.15
	それ以外	1.00	3.50 ~ 11.28	100.00	それ以外	1.25 ~ 11.28	3.00	15.16	それ以外	1.00	5.00 ~ 10.56	100.00	それ以外	5.00 ~ 30.00	3.00	15.16
6	100kN/m ² を超える	1.00	0.00 ~ 3.33	153.48	3mを超える	0.00 ~ 1.17	3.54	17.92	100kN/m ² を超える	1.00	10.64 ~ 40.03	153.48	3mを超える	30.00 ~ 40.03	3.54	17.92
	それ以外	1.00	3.33 ~ 11.12	100.00	それ以外	1.17 ~ 11.12	3.00	15.16	それ以外	1.00	5.00 ~ 10.64	100.00	それ以外	5.00 ~ 30.00	3.00	15.16
7	100kN/m ² を超える	1.00	0.00 ~ 2.59	140.73	3mを超える	— ~ —	—	—	100kN/m ² を超える	1.00	11.48 ~ 39.21	140.73	3mを超える	— ~ —	—	—
	それ以外	1.00	2.59 ~ 10.38	100.00	それ以外	0.00 ~ 10.38	2.89	14.60	それ以外	1.00	5.00 ~ 11.48	100.00	それ以外	5.00 ~ 39.21	2.89	14.60
8	100kN/m ² を超える	1.00	0.00 ~ 2.57	140.31	3mを超える	— ~ —	—	—	100kN/m ² を超える	1.00	11.19 ~ 30.67	140.31	3mを超える	— ~ —	—	—
	それ以外	1.00	2.57 ~ 10.35	100.00	それ以外	0.00 ~ 10.35	2.93	14.79	それ以外	1.00	5.00 ~ 11.19	100.00	それ以外	5.00 ~ 30.67	2.93	14.79
	100kN/m ² を超える		~		3mを超える	~			100kN/m ² を超える		~		3mを超える	~		
	それ以外		~		それ以外	~			それ以外		~		それ以外	~		
	100kN/m ² を超える		~		3mを超える	~			100kN/m ² を超える		~		3mを超える	~		
	それ以外		~		それ以外	~			それ以外		~		それ以外	~		
	100kN/m ² を超える		~		3mを超える	~			100kN/m ² を超える		~		3mを超える	~		
	それ以外		~		それ以外	~			それ以外		~		それ以外	~		
	100kN/m ² を超える		~		3mを超える	~			100kN/m ² を超える		~		3mを超える	~		
	それ以外		~		それ以外	~			それ以外		~		それ以外	~		
	100kN/m ² を超える		~		3mを超える	~			100kN/m ² を超える		~		3mを超える	~		
	それ以外		~		それ以外	~			それ以外		~		それ以外	~		