

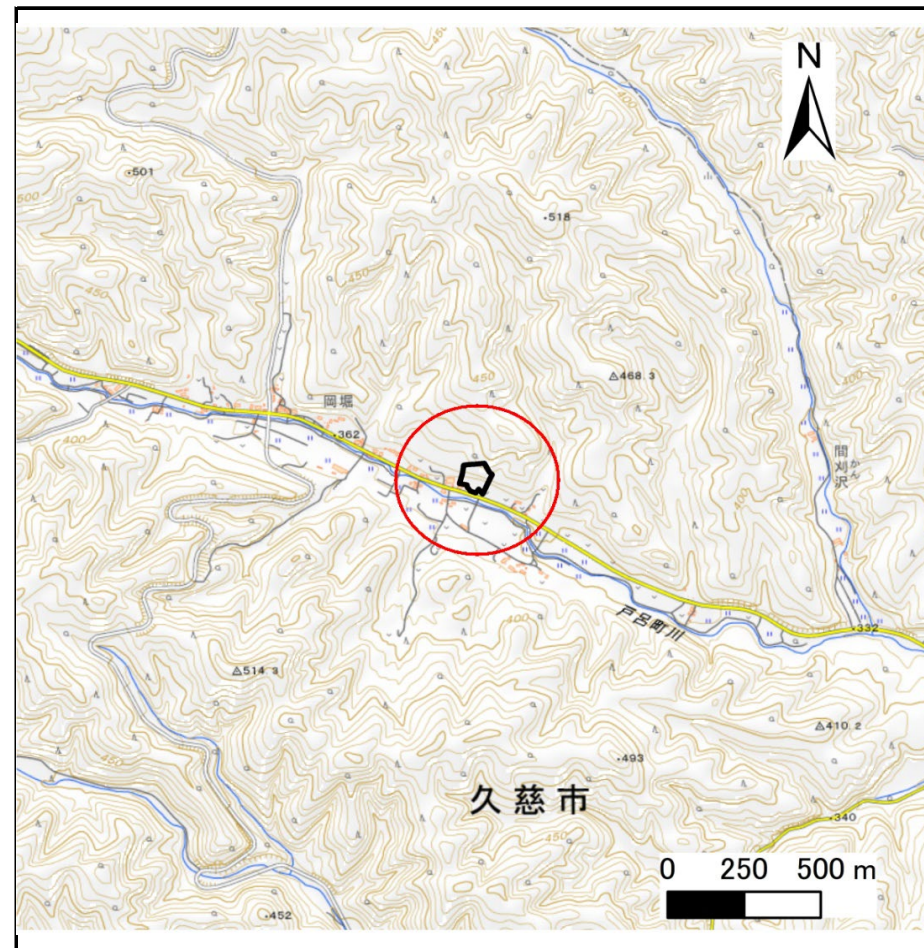
土砂災害防止に関する基礎調査(急傾斜地の崩壊)

表紙 概況、位置図

自然現象の種類	急傾斜地の崩壊
箇所番号	207BN5026
箇所名	戸呂町Y
所在地	久慈市山形町戸呂町第2地割
調査機関	県北広域振興局土木部



概況図(S=1:200,000)



位置図(S=1:25,000)

国土地理院の数値地図200000(地図画像)「八戸、盛岡」及び数値地図25000(地図画像)「小軽米、伊保内、戸呂町、大川目、久慈、陸中戸田、陸中関、岩瀬張、陸中野田、葛巻、安家森、端神、玉川」を掲載

急傾斜地の崩壊区域調書

様式3-1 危害のおそれのある土地、著しい危害のおそれのある土地の設定図

調査年度

令和7年度

急傾斜地の位置

箇所番号

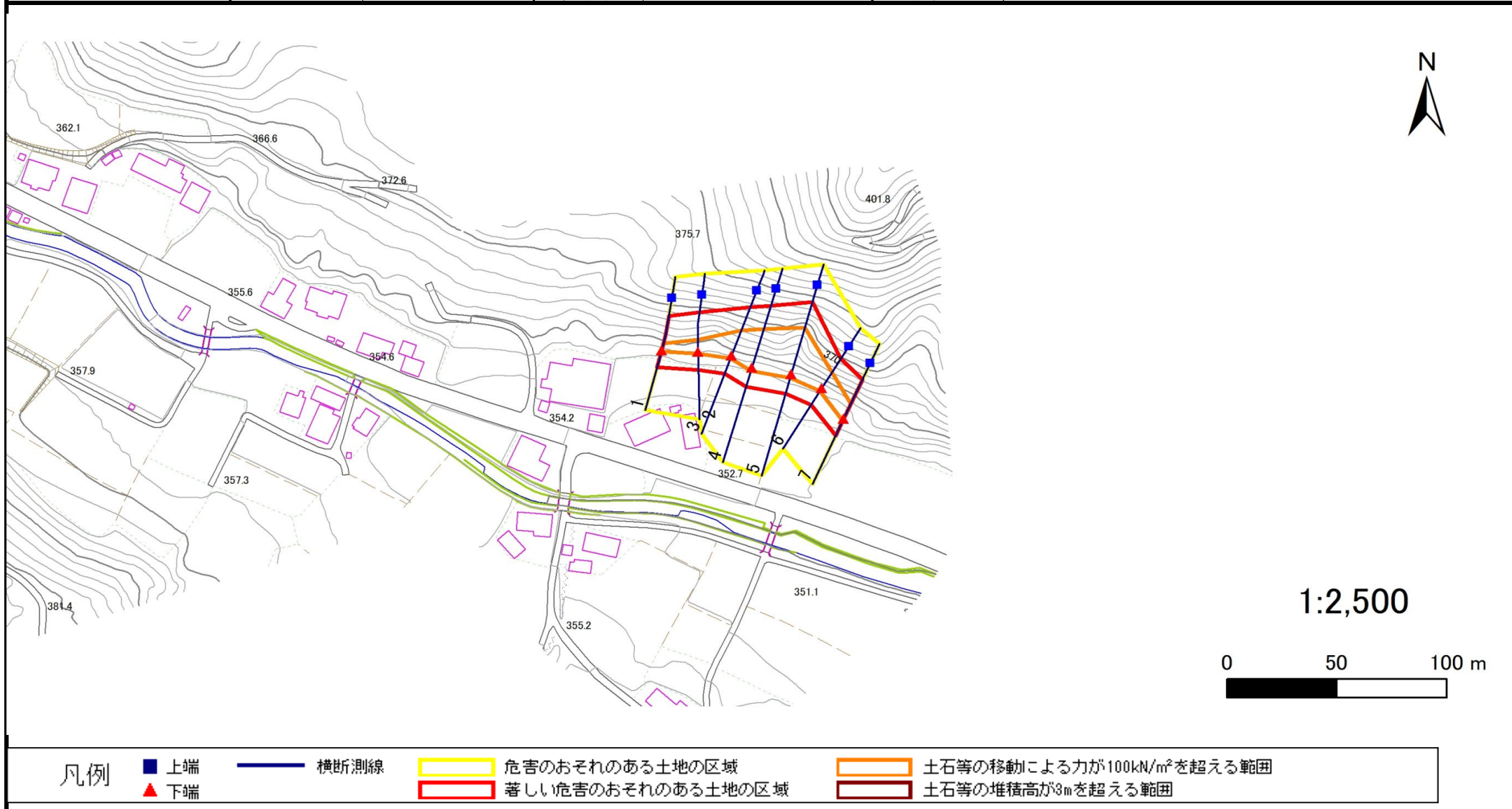
207BN5026

箇所名

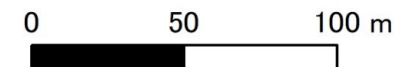
戸呂町Y

所在地

久慈市山形町戸呂町第2地割



1:2,500



急傾斜地の崩壊区域調書

様式3-2 建築物に作用すると想定される衝撃に関する事項(1/1)

調査年度	令和7年度
------	-------

急傾斜地の位置		207BN5026			箇所名		戸呂町Y		所在地		久慈市山形町戸呂町第2地割					
横断 測線 番号	急傾斜地の下端に隣接する土地								急傾斜地内							
	土石等の移動の高さと力の大きさ				土石等の堆積高さとの大きさ				土石等の移動の高さと力の大きさ				土石等の堆積高さとの大きさ			
	区分	高さ (m)	下端からの距離 (m)	力の大きさ (kN/m ²)	区分	下端からの水平 距離(m)	高さ (m)	力の大きさ (kN/m ²)	区分	高さ (m)	上端からの比高 (m)	力の大きさ (kN/m ²)	区分	上端からの比高 (m)	高さ (m)	力の大きさ (kN/m ²)
1	100kN/m ² を超える	1.00	0.00 ~ 0.43	106.39	3mを超える	— ~ —	—	—	100kN/m ² を超える	1.00	12.67 ~ 14.64	106.39	3mを超える	— ~ —	—	—
	それ以外	1.00	0.43 ~ 8.22	100.00	それ以外	0.00 ~ 8.22	1.93	9.76	それ以外	1.00	5.00 ~ 12.67	100.00	それ以外	5.00 ~ 14.64	1.93	9.76
2	100kN/m ² を超える	1.00	0.00 ~ 0.70	110.36	3mを超える	— ~ —	—	—	100kN/m ² を超える	1.00	12.57 ~ 15.95	110.36	3mを超える	— ~ —	—	—
	それ以外	1.00	0.70 ~ 8.48	100.00	それ以外	0.00 ~ 8.48	2.10	10.63	それ以外	1.00	5.00 ~ 12.57	100.00	それ以外	5.00 ~ 15.95	2.10	10.63
3	100kN/m ² を超える	1.00	0.00 ~ 1.36	120.67	3mを超える	— ~ —	—	—	100kN/m ² を超える	1.00	12.11 ~ 19.70	120.67	3mを超える	— ~ —	—	—
	それ以外	1.00	1.36 ~ 9.15	100.00	それ以外	0.00 ~ 9.15	2.13	10.75	それ以外	1.00	5.00 ~ 12.11	100.00	それ以外	5.00 ~ 19.70	2.13	10.75
4	100kN/m ² を超える	1.00	0.00 ~ 1.73	126.58	3mを超える	— ~ —	—	—	100kN/m ² を超える	1.00	12.02 ~ 23.37	126.58	3mを超える	— ~ —	—	—
	それ以外	1.00	1.73 ~ 9.52	100.00	それ以外	0.00 ~ 9.52	2.43	12.29	それ以外	1.00	5.00 ~ 12.02	100.00	それ以外	5.00 ~ 23.37	2.43	12.29
5	100kN/m ² を超える	1.00	0.00 ~ 1.73	126.50	3mを超える	— ~ —	—	—	100kN/m ² を超える	1.00	12.41 ~ 25.80	126.50	3mを超える	— ~ —	—	—
	それ以外	1.00	1.73 ~ 9.51	100.00	それ以外	0.00 ~ 9.51	2.71	13.70	それ以外	1.00	5.00 ~ 12.41	100.00	それ以外	5.00 ~ 25.80	2.71	13.70
6	100kN/m ² を超える	1.00	0.00 ~ 1.69	125.89	3mを超える	— ~ —	—	—	100kN/m ² を超える	1.00	10.60 ~ 16.86	125.89	3mを超える	— ~ —	—	—
	それ以外	1.00	1.69 ~ 9.48	100.00	それ以外	0.00 ~ 9.48	2.31	11.69	それ以外	1.00	5.00 ~ 10.60	100.00	それ以外	5.00 ~ 16.86	2.31	11.69
7	100kN/m ² を超える	1.00	0.00 ~ 0.90	113.48	3mを超える	— ~ —	—	—	100kN/m ² を超える	1.00	12.43 ~ 16.98	113.48	3mを超える	— ~ —	—	—
	それ以外	1.00	0.90 ~ 8.68	100.00	それ以外	0.00 ~ 8.68	2.11	10.66	それ以外	1.00	5.00 ~ 12.43	100.00	それ以外	5.00 ~ 16.98	2.11	10.66
	100kN/m ² を超える		~		3mを超える	~			100kN/m ² を超える		~		3mを超える	~		
	それ以外		~		それ以外	~			それ以外		~		それ以外	~		
	100kN/m ² を超える		~		3mを超える	~			100kN/m ² を超える		~		3mを超える	~		
	それ以外		~		それ以外	~			それ以外		~		それ以外	~		
	100kN/m ² を超える		~		3mを超える	~			100kN/m ² を超える		~		3mを超える	~		
	それ以外		~		それ以外	~			それ以外		~		それ以外	~		
	100kN/m ² を超える		~		3mを超える	~			100kN/m ² を超える		~		3mを超える	~		
	それ以外		~		それ以外	~			それ以外		~		それ以外	~		
	100kN/m ² を超える		~		3mを超える	~			100kN/m ² を超える		~		3mを超える	~		
	それ以外		~		それ以外	~			それ以外		~		それ以外	~		