

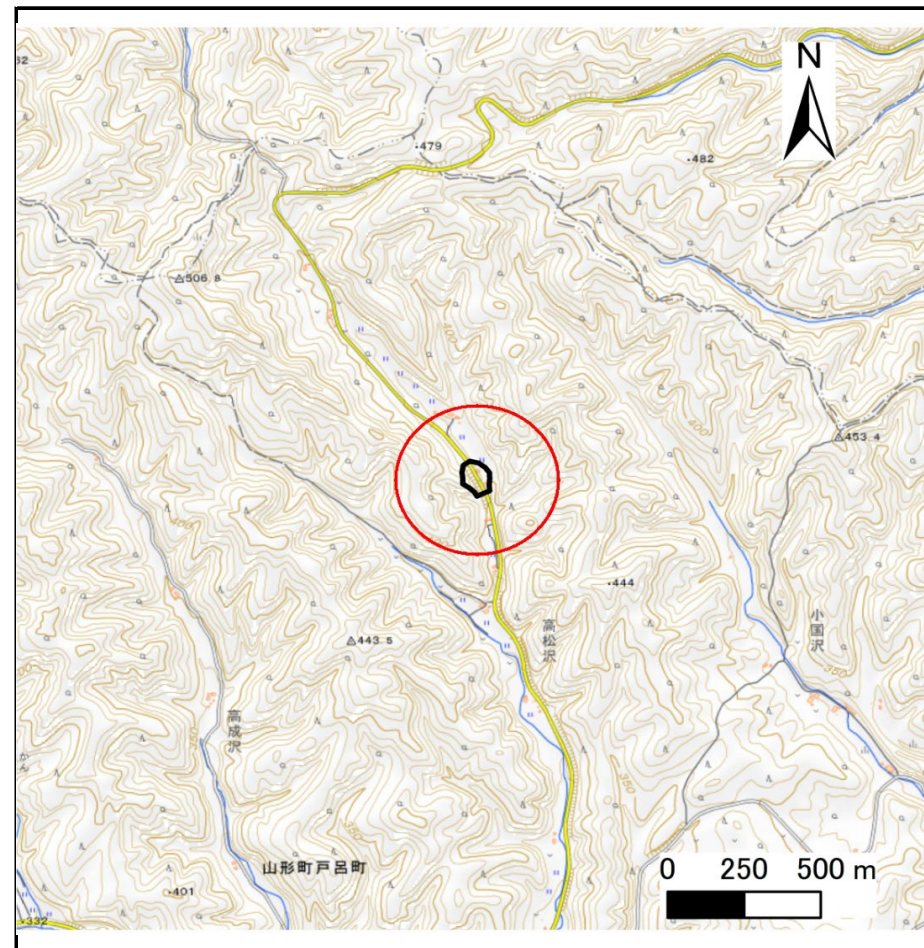
土砂災害防止に関する基礎調査(急傾斜地の崩壊)

表紙 概況、位置図

自然現象の種類	急傾斜地の崩壊
箇所番号	207BN5014-3
箇所名	戸呂町V
所在地	久慈市山形町戸呂町第8地割
調査機関	県北広域振興局土木部



概況図(S=1:200,000)



位置図(S=1:25,000)

国土地理院の数値地図200000(地図画像)「八戸、盛岡」及び数値地図25000(地図画像)「小軽米、伊保内、戸呂町、大川目、久慈、陸中戸田、陸中関、岩瀬張、陸中野田、葛巻、安家森、端神、玉川」を掲載

急傾斜地の崩壊区域調書

様式3-1 危害のおそれのある土地、著しい危害のおそれのある土地の設定図

調査年度

令和7年度

急傾斜地の位置

箇所番号

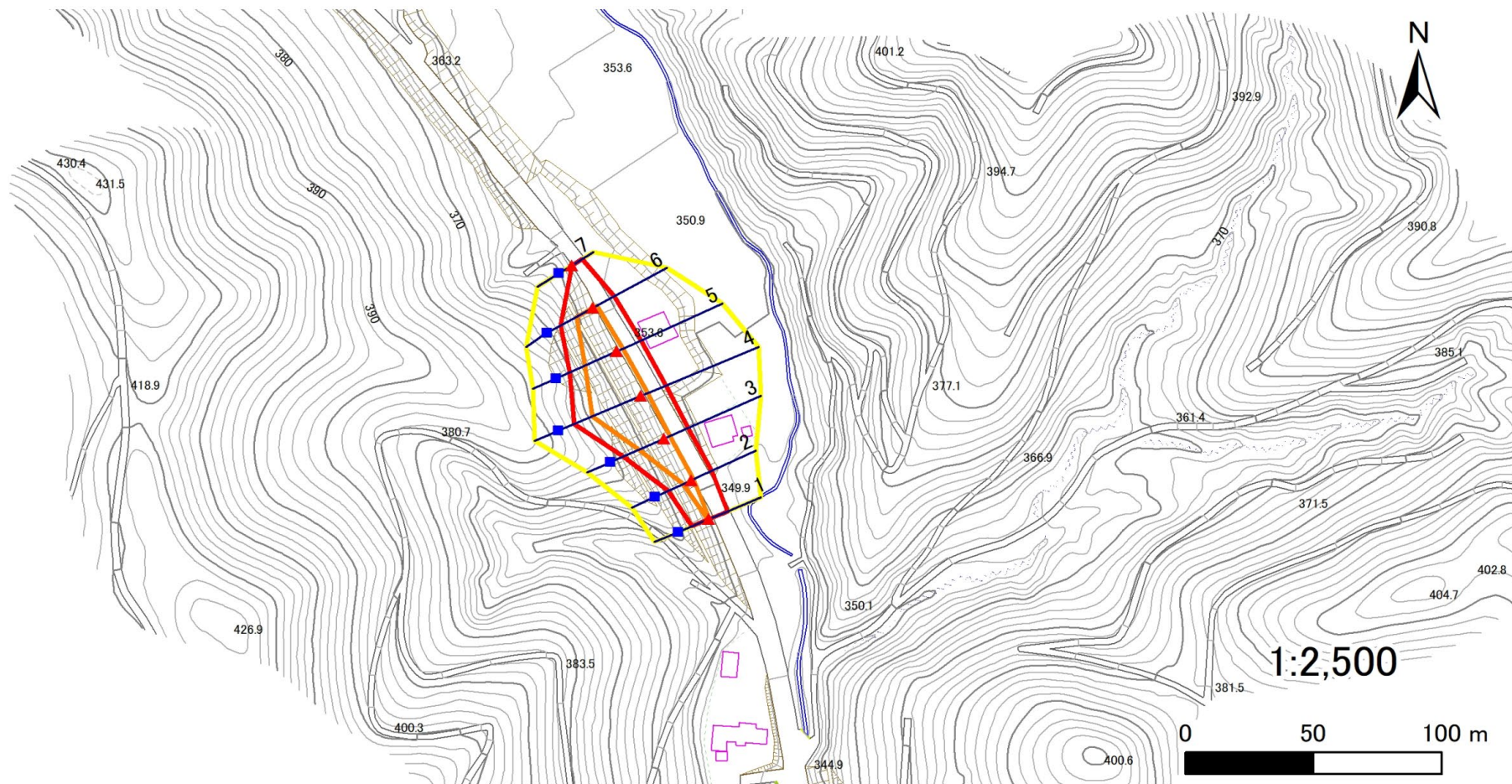
207BN5014-3

箇所名

戸呂町V

所在地

久慈市山形町戸呂町第8地割



凡例



横断測線



危険のおそれのある土地の区域

著しい危険のおそれのある土地の区域

土石等の移動による力が100kN/m²を超える範囲

土石等の堆積高が3mを超える範囲

急傾斜地の崩壊区域調書

様式3-2 建築物に作用すると想定される衝撃に関する事項(1/1)

調査年度	令和7年度
------	-------

急傾斜地の位置		207BN5014-3			箇所名		戸呂町V			所在地		久慈市山形町戸呂町第8地割				
横断 測線 番号	急傾斜地の下端に隣接する土地								急傾斜地内							
	土石等の移動の高さと力の大きさ				土石等の堆積高さとの大きさ				土石等の移動の高さと力の大きさ				土石等の堆積高さとの大きさ			
	区分	高さ (m)	下端からの距離 (m)	力の大きさ (kN/m ²)	区分	下端からの水平 距離(m)	高さ (m)	力の大きさ (kN/m ²)	区分	高さ (m)	上端からの比高 (m)	力の大きさ (kN/m ²)	区分	上端からの比高 (m)	高さ (m)	力の大きさ (kN/m ²)
1	100kN/m ² を超える	1.00	0.00 ~ 0.15	102.24	3mを超える	— ~ —	—	—	100kN/m ² を超える	1.00	10.64 ~ 11.04	102.24	3mを超える	— ~ —	—	—
	それ以外	1.00	0.15 ~ 7.94	100.00	それ以外	0.00 ~ 7.94	2.26	11.44	それ以外	1.00	5.00 ~ 10.64	100.00	それ以外	5.00 ~ 11.04	2.26	11.44
2	100kN/m ² を超える	1.00	0.00 ~ 1.02	115.36	3mを超える	— ~ —	—	—	100kN/m ² を超える	1.00	10.88 ~ 13.97	115.36	3mを超える	— ~ —	—	—
	それ以外	1.00	1.02 ~ 8.81	100.00	それ以外	0.00 ~ 8.81	2.33	11.75	それ以外	1.00	5.00 ~ 10.88	100.00	それ以外	5.00 ~ 13.97	2.33	11.75
3	100kN/m ² を超える	1.00	0.00 ~ 2.42	137.79	3mを超える	— ~ —	—	—	100kN/m ² を超える	1.00	10.90 ~ 20.70	137.79	3mを超える	— ~ —	—	—
	それ以外	1.00	2.42 ~ 10.20	100.00	それ以外	0.00 ~ 10.20	2.88	14.57	それ以外	1.00	5.00 ~ 10.90	100.00	それ以外	5.00 ~ 20.70	2.88	14.57
4	100kN/m ² を超える	1.00	0.00 ~ 2.82	144.65	3mを超える	— ~ —	—	—	100kN/m ² を超える	1.00	10.58 ~ 25.80	144.65	3mを超える	— ~ —	—	—
	それ以外	1.00	2.82 ~ 10.61	100.00	それ以外	0.00 ~ 10.61	2.98	15.07	それ以外	1.00	5.00 ~ 10.58	100.00	それ以外	5.00 ~ 25.80	2.98	15.07
5	100kN/m ² を超える	1.00	0.00 ~ 2.72	142.86	3mを超える	— ~ —	—	—	100kN/m ² を超える	1.00	10.79 ~ 22.77	142.86	3mを超える	— ~ —	—	—
	それ以外	1.00	2.72 ~ 10.50	100.00	それ以外	0.00 ~ 10.50	2.85	14.43	それ以外	1.00	5.00 ~ 10.79	100.00	それ以外	5.00 ~ 22.77	2.85	14.43
6	100kN/m ² を超える	1.00	0.00 ~ 1.74	126.72	3mを超える	— ~ —	—	—	100kN/m ² を超える	1.00	10.56 ~ 16.58	126.72	3mを超える	— ~ —	—	—
	それ以外	1.00	1.74 ~ 9.53	100.00	それ以外	0.00 ~ 9.53	2.42	12.22	それ以外	1.00	5.00 ~ 10.56	100.00	それ以外	5.00 ~ 16.58	2.42	12.22
7	100kN/m ² を超える	—	— ~ —	—	3mを超える	— ~ —	—	—	100kN/m ² を超える	—	— ~ —	—	3mを超える	— ~ —	—	—
	それ以外	1.00	0.00 ~ 4.69	58.46	それ以外	0.00 ~ 4.69	1.83	9.24	それ以外	1.00	5.00 ~ 5.00	58.46	それ以外	5.00 ~ 5.00	1.83	9.24
	100kN/m ² を超える		~		3mを超える	~			100kN/m ² を超える		~		3mを超える	~		
	それ以外		~		それ以外	~			それ以外		~		それ以外	~		
	100kN/m ² を超える		~		3mを超える	~			100kN/m ² を超える		~		3mを超える	~		
	それ以外		~		それ以外	~			それ以外		~		それ以外	~		
	100kN/m ² を超える		~		3mを超える	~			100kN/m ² を超える		~		3mを超える	~		
	それ以外		~		それ以外	~			それ以外		~		それ以外	~		
	100kN/m ² を超える		~		3mを超える	~			100kN/m ² を超える		~		3mを超える	~		
	それ以外		~		それ以外	~			それ以外		~		それ以外	~		
	100kN/m ² を超える		~		3mを超える	~			100kN/m ² を超える		~		3mを超える	~		
	それ以外		~		それ以外	~			それ以外		~		それ以外	~		