

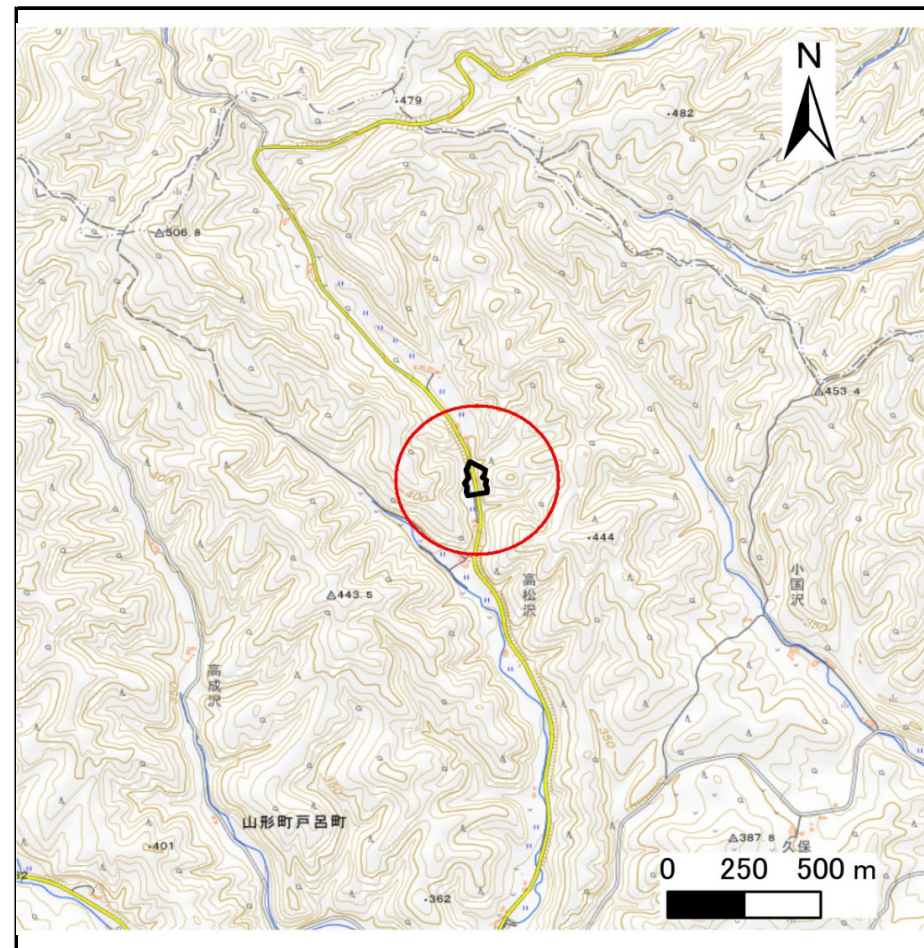
土砂災害防止に関する基礎調査(急傾斜地の崩壊)

表紙 概況、位置図

自然現象の種類	急傾斜地の崩壊
箇所番号	207BN5014-2
箇所名	戸呂町U
所在地	久慈市山形町戸呂町第8地割
調査機関	県北広域振興局土木部



概況図(S=1:200,000)



位置図(S=1:25,000)

国土地理院の数値地図200000(地図画像)「八戸、盛岡」及び数値地図25000(地図画像)「小軽米、伊保内、戸呂町、大川目、久慈、陸中戸田、陸中関、岩瀬張、陸中野田、葛巻、安家森、端神、玉川」を掲載

急傾斜地の崩壊区域調書

様式3-1 危害のおそれのある土地、著しい危害のおそれのある土地の設定図

調査年度

令和7年度

急傾斜地の位置

箇所番号

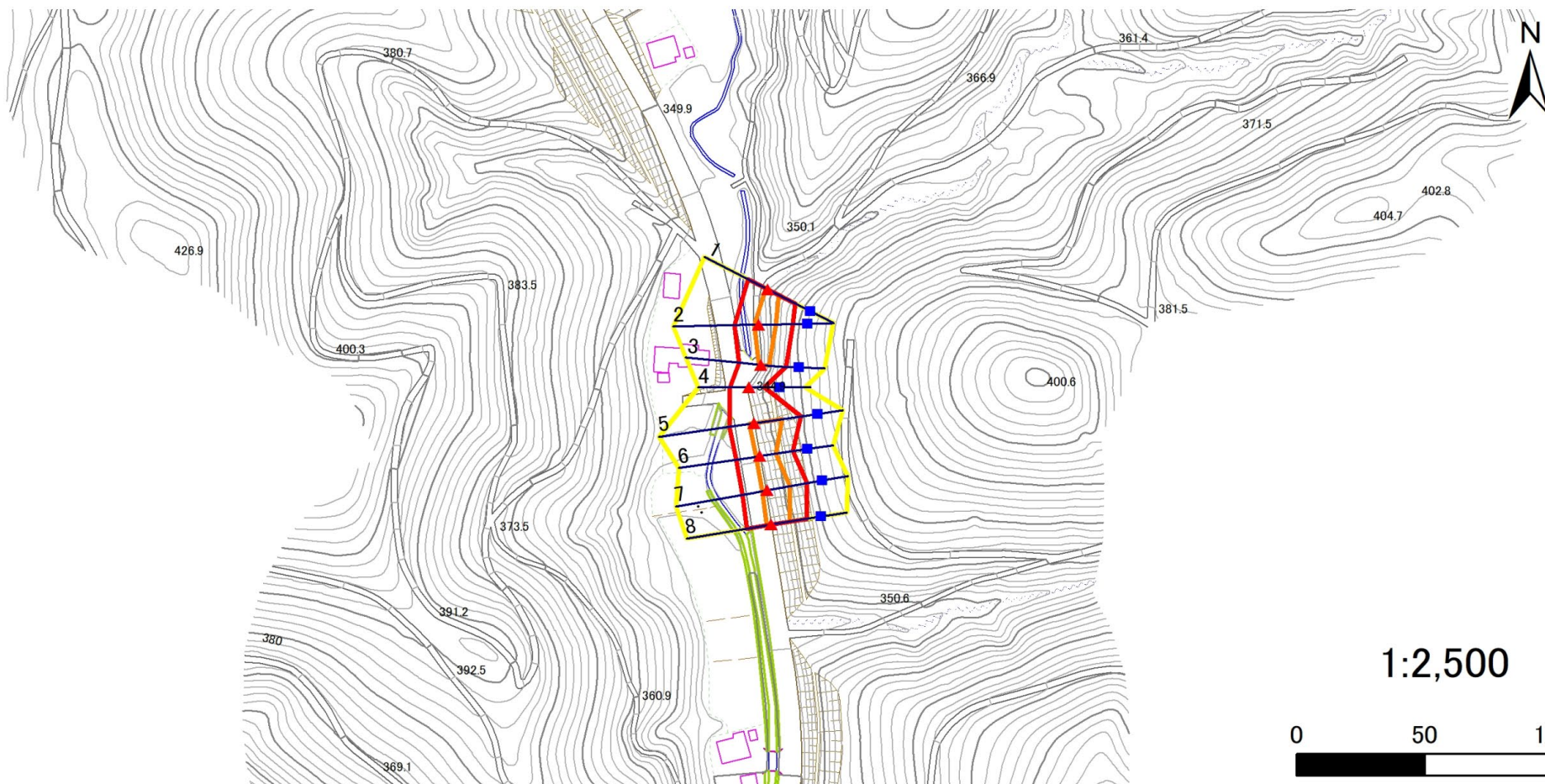
207BN5014-2

箇所名

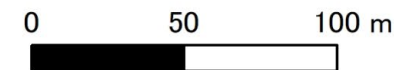
戸呂町U

所在地

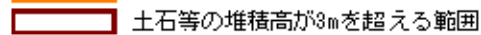
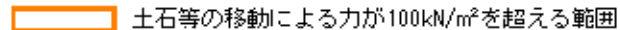
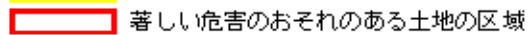
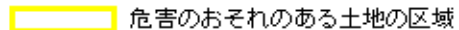
久慈市山形町戸呂町第8地割



1:2,500



凡例



急傾斜地の崩壊区域調書

様式3-2 建築物に作用すると想定される衝撃に関する事項(1/1)

調査年度

令和7年度

急傾斜地の位置		箇所番号			箇所名			所在地								
		207BN5014-2			戸呂町U			久慈市山形町戸呂町第8地割								
横断 測線 番号	急傾斜地の下端に隣接する土地								急傾斜地内							
	土石等の移動の高さと力の大きさ				土石等の堆積高さと力の大きさ				土石等の移動の高さと力の大きさ				土石等の堆積高さと力の大きさ			
	区分	高さ (m)	下端からの距離 (m)	力の大きさ (kN/m ²)	区分	下端からの水平 距離(m)	高さ (m)	力の大きさ (kN/m ²)	区分	高さ (m)	上端からの比高 (m)	力の大きさ (kN/m ²)	区分	上端からの比高 (m)	高さ (m)	力の大きさ (kN/m ²)
1	100kN/m ² を超える	1.00	0.00 ~ 1.12	116.86	3mを超える	— ~ —	—	—	100kN/m ² を超える	1.00	10.54 ~ 14.06	116.86	3mを超える	— ~ —	—	—
	それ以外	1.00	1.12 ~ 8.90	100.00	それ以外	0.00 ~ 8.90	2.16	10.93	それ以外	1.00	5.00 ~ 10.54	100.00	それ以外	5.00 ~ 14.06	2.16	10.93
2	100kN/m ² を超える	1.00	0.00 ~ 1.71	126.18	3mを超える	— ~ —	—	—	100kN/m ² を超える	1.00	10.79 ~ 16.62	126.18	3mを超える	— ~ —	—	—
	それ以外	1.00	1.71 ~ 9.49	100.00	それ以外	0.00 ~ 9.49	2.50	12.65	それ以外	1.00	5.00 ~ 10.79	100.00	それ以外	5.00 ~ 16.62	2.50	12.65
3	100kN/m ² を超える	1.00	0.00 ~ 0.98	114.67	3mを超える	— ~ —	—	—	100kN/m ² を超える	1.00	11.65 ~ 14.81	114.67	3mを超える	— ~ —	—	—
	それ以外	1.00	0.98 ~ 8.76	100.00	それ以外	0.00 ~ 8.76	2.44	12.33	それ以外	1.00	5.00 ~ 11.65	100.00	それ以外	5.00 ~ 14.81	2.44	12.33
4	100kN/m ² を超える	—	— ~ —	—	3mを超える	— ~ —	—	—	100kN/m ² を超える	—	— ~ —	—	3mを超える	— ~ —	—	—
	それ以外	1.00	0.00 ~ 7.49	95.75	それ以外	0.00 ~ 7.49	1.83	9.24	それ以外	1.00	5.00 ~ 9.90	95.75	それ以外	5.00 ~ 9.90	1.83	9.24
5	100kN/m ² を超える	1.00	0.00 ~ 2.07	132.05	3mを超える	— ~ —	—	—	100kN/m ² を超える	1.00	10.54 ~ 18.70	132.05	3mを超える	— ~ —	—	—
	それ以外	1.00	2.07 ~ 9.86	100.00	それ以外	0.00 ~ 9.86	2.35	11.86	それ以外	1.00	5.00 ~ 10.54	100.00	それ以外	5.00 ~ 18.70	2.35	11.86
6	100kN/m ² を超える	1.00	0.00 ~ 1.58	124.19	3mを超える	— ~ —	—	—	100kN/m ² を超える	1.00	10.67 ~ 15.92	124.19	3mを超える	— ~ —	—	—
	それ以外	1.00	1.58 ~ 9.37	100.00	それ以外	0.00 ~ 9.37	2.47	12.47	それ以外	1.00	5.00 ~ 10.67	100.00	それ以外	5.00 ~ 15.92	2.47	12.47
7	100kN/m ² を超える	1.00	0.00 ~ 2.04	131.51	3mを超える	— ~ —	—	—	100kN/m ² を超える	1.00	10.61 ~ 18.09	131.51	3mを超える	— ~ —	—	—
	それ以外	1.00	2.04 ~ 9.82	100.00	それ以外	0.00 ~ 9.82	2.45	12.36	それ以外	1.00	5.00 ~ 10.61	100.00	それ以外	5.00 ~ 18.09	2.45	12.36
8	100kN/m ² を超える	1.00	0.00 ~ 1.75	126.90	3mを超える	— ~ —	—	—	100kN/m ² を超える	1.00	10.67 ~ 16.69	126.90	3mを超える	— ~ —	—	—
	それ以外	1.00	1.75 ~ 9.54	100.00	それ以外	0.00 ~ 9.54	2.47	12.48	それ以外	1.00	5.00 ~ 10.67	100.00	それ以外	5.00 ~ 16.69	2.47	12.48
	100kN/m ² を超える		~		3mを超える	~			100kN/m ² を超える		~		3mを超える	~		
	それ以外		~		それ以外	~			それ以外		~		それ以外	~		
	100kN/m ² を超える		~		3mを超える	~			100kN/m ² を超える		~		3mを超える	~		
	それ以外		~		それ以外	~			それ以外		~		それ以外	~		
	100kN/m ² を超える		~		3mを超える	~			100kN/m ² を超える		~		3mを超える	~		
	それ以外		~		それ以外	~			それ以外		~		それ以外	~		
	100kN/m ² を超える		~		3mを超える	~			100kN/m ² を超える		~		3mを超える	~		
	それ以外		~		それ以外	~			それ以外		~		それ以外	~		
	100kN/m ² を超える		~		3mを超える	~			100kN/m ² を超える		~		3mを超える	~		
	それ以外		~		それ以外	~			それ以外		~		それ以外	~		