

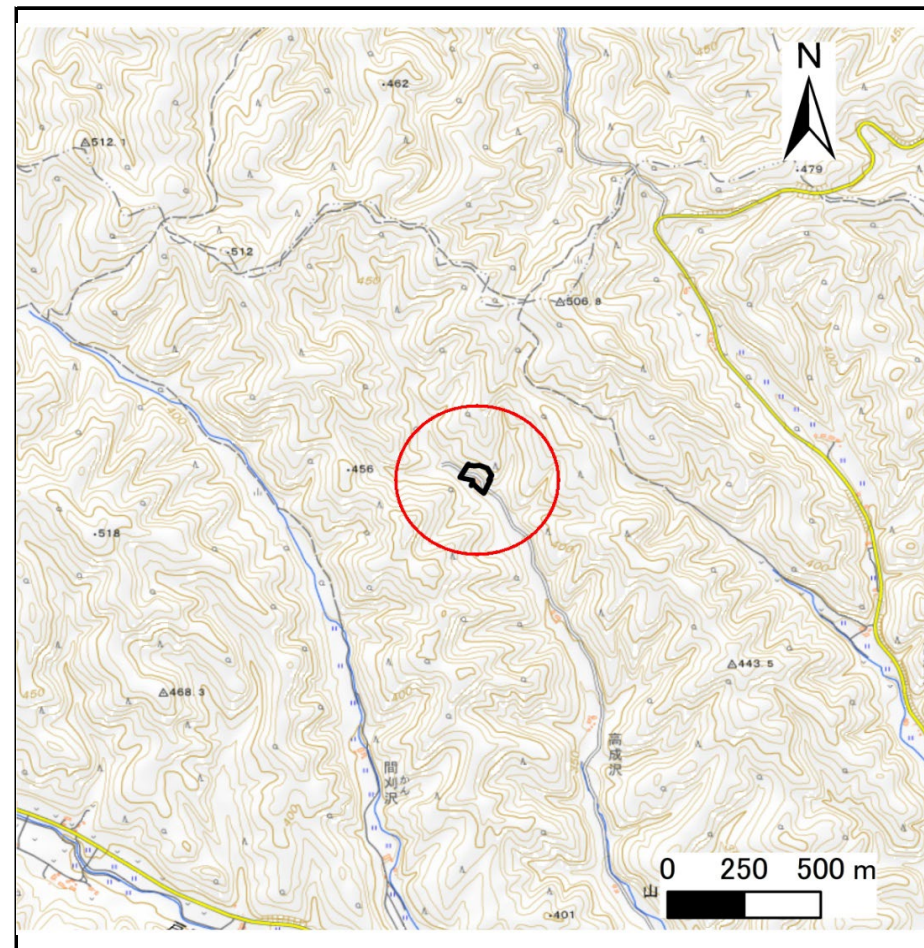
土砂災害防止に関する基礎調査(急傾斜地の崩壊)

表紙 概況、位置図

自然現象の種類	急傾斜地の崩壊
箇所番号	207BN5006
箇所名	戸呂町M
所在地	久慈市山形町戸呂町第7地割
調査機関	県北広域振興局土木部



概況図(S=1:200,000)



位置図(S=1:25,000)

国土地理院の数値地図200000(地図画像)「八戸、盛岡」及び数値地図25000(地図画像)「小軽米、伊保内、戸呂町、大川目、久慈、陸中戸田、陸中関、岩瀬張、陸中野田、葛巻、安家森、端神、玉川」を掲載

急傾斜地の崩壊区域調書

様式3-1 危害のおそれのある土地、著しい危害のおそれのある土地の設定図

調査年度

令和7年度

急傾斜地の位置

箇所番号

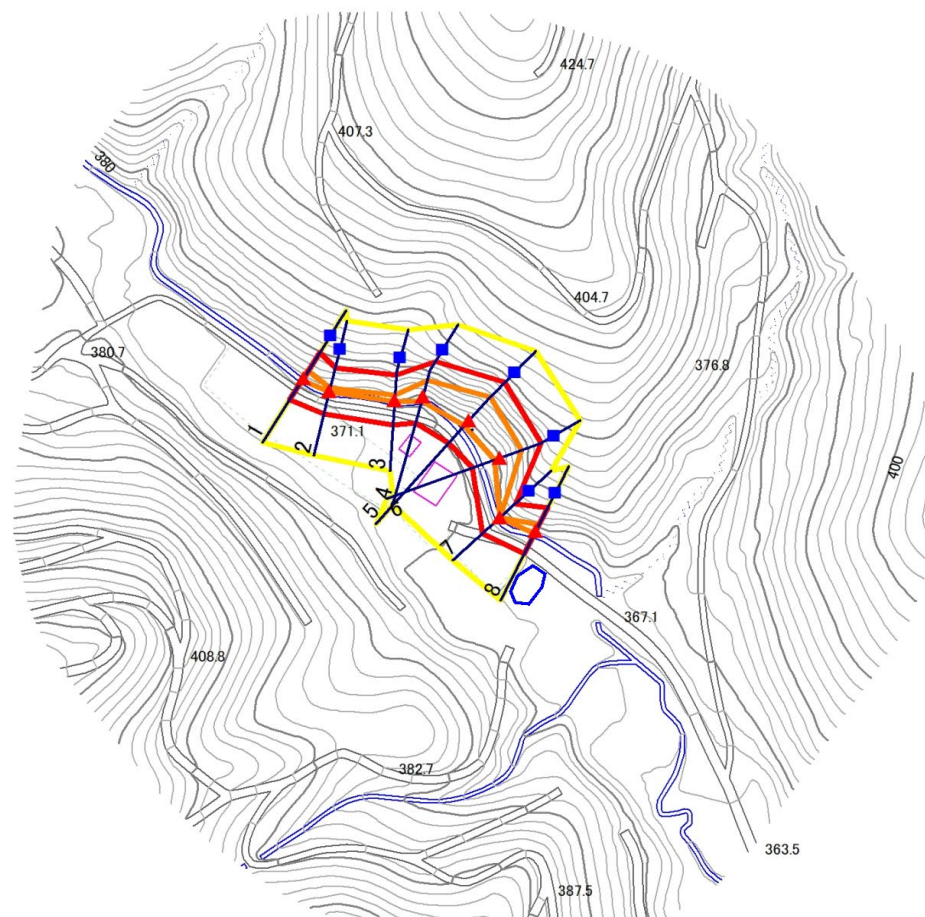
207BN5006

箇所名

戸呂町M

所在地

久慈市山形町戸呂町第7地割



1:2,500

0 50 100 m

凡例

■ 上端
▲ 下端

— 横断測線

■ 危険のおそれのある土地の区域

■ 著しい危険のおそれのある土地の区域

■ 土石等の移動による力が100kN/m²を超える範囲

■ 土石等の堆積高が3mを超える範囲

急傾斜地の崩壊区域調書

様式3-2 建築物に作用すると想定される衝撃に関する事項(1/1)

調査年度

令和7年度

急傾斜地の位置		箇所番号			箇所名			所在地								
		207BN5006			戸呂町M			久慈市山形町戸呂町第7地割								
横断 測線 番号	急傾斜地の下端に隣接する土地								急傾斜地内							
	土石等の移動の高さと力の大きさ				土石等の堆積高さとの大きさ				土石等の移動の高さと力の大きさ				土石等の堆積高さとの大きさ			
	区分	高さ (m)	下端からの距離 (m)	力の大きさ (kN/m ²)	区分	下端からの水平 距離(m)	高さ (m)	力の大きさ (kN/m ²)	区分	高さ (m)	上端からの比高 (m)	力の大きさ (kN/m ²)	区分	上端からの比高 (m)	高さ (m)	力の大きさ (kN/m ²)
1	100kN/m ² を超える	1.00	0.00 ~ 0.75	111.18	3mを超える	— ~ —	—	—	100kN/m ² を超える	1.00	10.55 ~ 12.76	111.18	3mを超える	— ~ —	—	—
	それ以外	1.00	0.75 ~ 8.53	100.00	それ以外	0.00 ~ 8.53	2.16	10.90	それ以外	1.00	5.00 ~ 10.55	100.00	それ以外	5.00 ~ 12.76	2.16	10.90
2	100kN/m ² を超える	1.00	0.00 ~ 0.28	104.10	3mを超える	— ~ —	—	—	100kN/m ² を超える	1.00	10.53 ~ 11.28	104.10	3mを超える	— ~ —	—	—
	それ以外	1.00	0.28 ~ 8.06	100.00	それ以外	0.00 ~ 8.06	2.18	11.02	それ以外	1.00	5.00 ~ 10.53	100.00	それ以外	5.00 ~ 11.28	2.18	11.02
3	100kN/m ² を超える	1.00	0.00 ~ 0.52	107.66	3mを超える	— ~ —	—	—	100kN/m ² を超える	1.00	10.58 ~ 12.00	107.66	3mを超える	— ~ —	—	—
	それ以外	1.00	0.52 ~ 8.30	100.00	それ以外	0.00 ~ 8.30	2.24	11.31	それ以外	1.00	5.00 ~ 10.58	100.00	それ以外	5.00 ~ 12.00	2.24	11.31
4	100kN/m ² を超える	1.00	0.00 ~ 1.58	124.09	3mを超える	— ~ —	—	—	100kN/m ² を超える	1.00	12.41 ~ 18.63	124.09	3mを超える	— ~ —	—	—
	それ以外	1.00	1.58 ~ 9.36	100.00	それ以外	0.00 ~ 9.36	2.73	13.80	それ以外	1.00	5.00 ~ 12.41	100.00	それ以外	5.00 ~ 18.63	2.73	13.80
5	100kN/m ² を超える	1.00	0.00 ~ 2.41	137.60	3mを超える	0.00 ~ 0.11	3.08	15.56	100kN/m ² を超える	1.00	12.09 ~ 23.25	137.60	3mを超える	20.00 ~ 23.25	3.08	15.56
	それ以外	1.00	2.41 ~ 10.19	100.00	それ以外	0.11 ~ 10.19	3.00	15.16	それ以外	1.00	5.00 ~ 12.09	100.00	それ以外	5.00 ~ 20.00	3.00	15.16
6	100kN/m ² を超える	1.00	0.00 ~ 1.92	129.65	3mを超える	— ~ —	—	—	100kN/m ² を超える	1.00	12.05 ~ 19.88	129.65	3mを超える	— ~ —	—	—
	それ以外	1.00	1.92 ~ 9.71	100.00	それ以外	0.00 ~ 9.71	2.69	13.62	それ以外	1.00	5.00 ~ 12.05	100.00	それ以外	5.00 ~ 19.88	2.69	13.62
7	100kN/m ² を超える	1.00	0.00 ~ 0.02	100.30	3mを超える	— ~ —	—	—	100kN/m ² を超える	1.00	10.55 ~ 10.60	100.30	3mを超える	— ~ —	—	—
	それ以外	1.00	0.02 ~ 7.81	100.00	それ以外	0.00 ~ 7.81	2.22	11.21	それ以外	1.00	5.00 ~ 10.55	100.00	それ以外	5.00 ~ 10.60	2.22	11.21
8	100kN/m ² を超える	1.00	0.00 ~ 0.76	111.38	3mを超える	— ~ —	—	—	100kN/m ² を超える	1.00	10.88 ~ 13.09	111.38	3mを超える	— ~ —	—	—
	それ以外	1.00	0.76 ~ 8.55	100.00	それ以外	0.00 ~ 8.55	2.33	11.75	それ以外	1.00	5.00 ~ 10.88	100.00	それ以外	5.00 ~ 13.09	2.33	11.75
	100kN/m ² を超える		~		3mを超える	~			100kN/m ² を超える		~		3mを超える	~		
	それ以外		~		それ以外	~			それ以外		~		それ以外	~		
	100kN/m ² を超える		~		3mを超える	~			100kN/m ² を超える		~		3mを超える	~		
	それ以外		~		それ以外	~			それ以外		~		それ以外	~		
	100kN/m ² を超える		~		3mを超える	~			100kN/m ² を超える		~		3mを超える	~		
	それ以外		~		それ以外	~			それ以外		~		それ以外	~		
	100kN/m ² を超える		~		3mを超える	~			100kN/m ² を超える		~		3mを超える	~		
	それ以外		~		それ以外	~			それ以外		~		それ以外	~		
	100kN/m ² を超える		~		3mを超える	~			100kN/m ² を超える		~		3mを超える	~		
	それ以外		~		それ以外	~			それ以外		~		それ以外	~		