

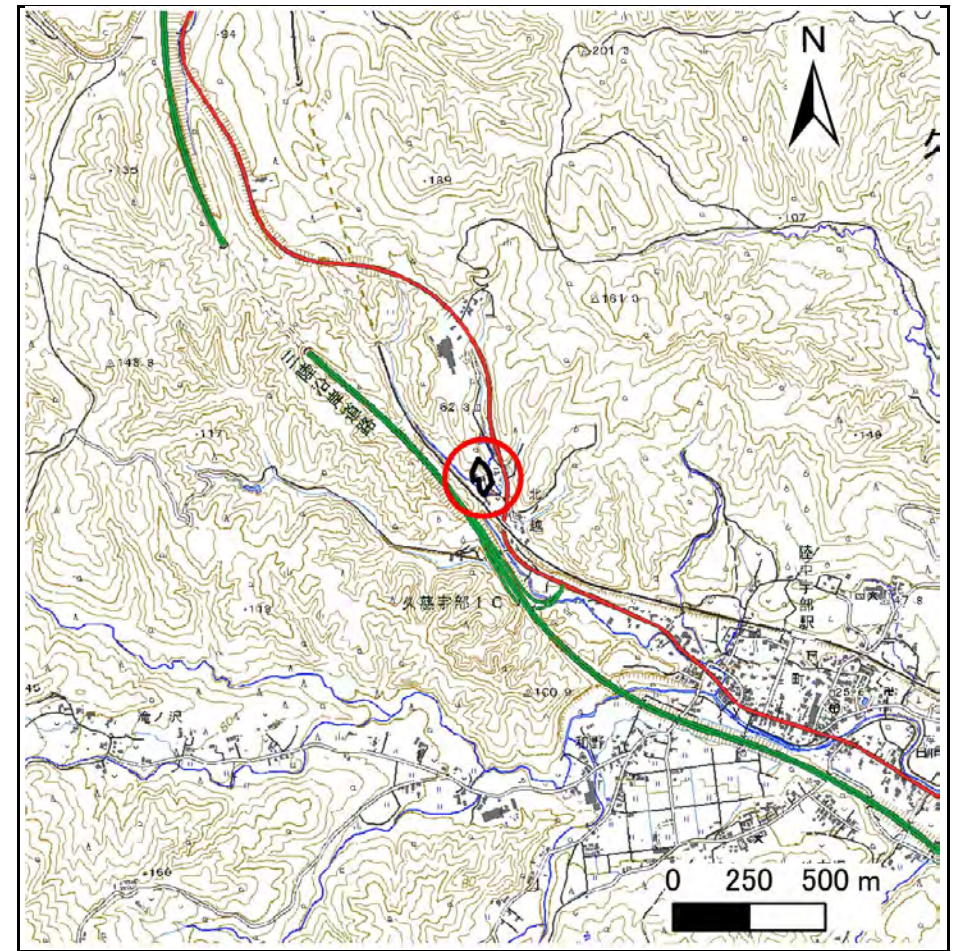
土砂災害防止に関する基礎調査(急傾斜地の崩壊)

表紙 概況、位置図

自然現象の種類	急傾斜地の崩壊
箇所番号	207BN290
箇所名	宇部町Q
所在地	久慈市宇部町第3地割
調査機関	県北広域振興局土木部



概況図(S=1:200,000)



位置図(S=1:25,000)

急傾斜地の崩壊区域調書

様式3-1 危害のおそれのある土地、著しい危害のおそれのある土地の設定図

調査年度

2024年度

急傾斜地の位置

箇所番号

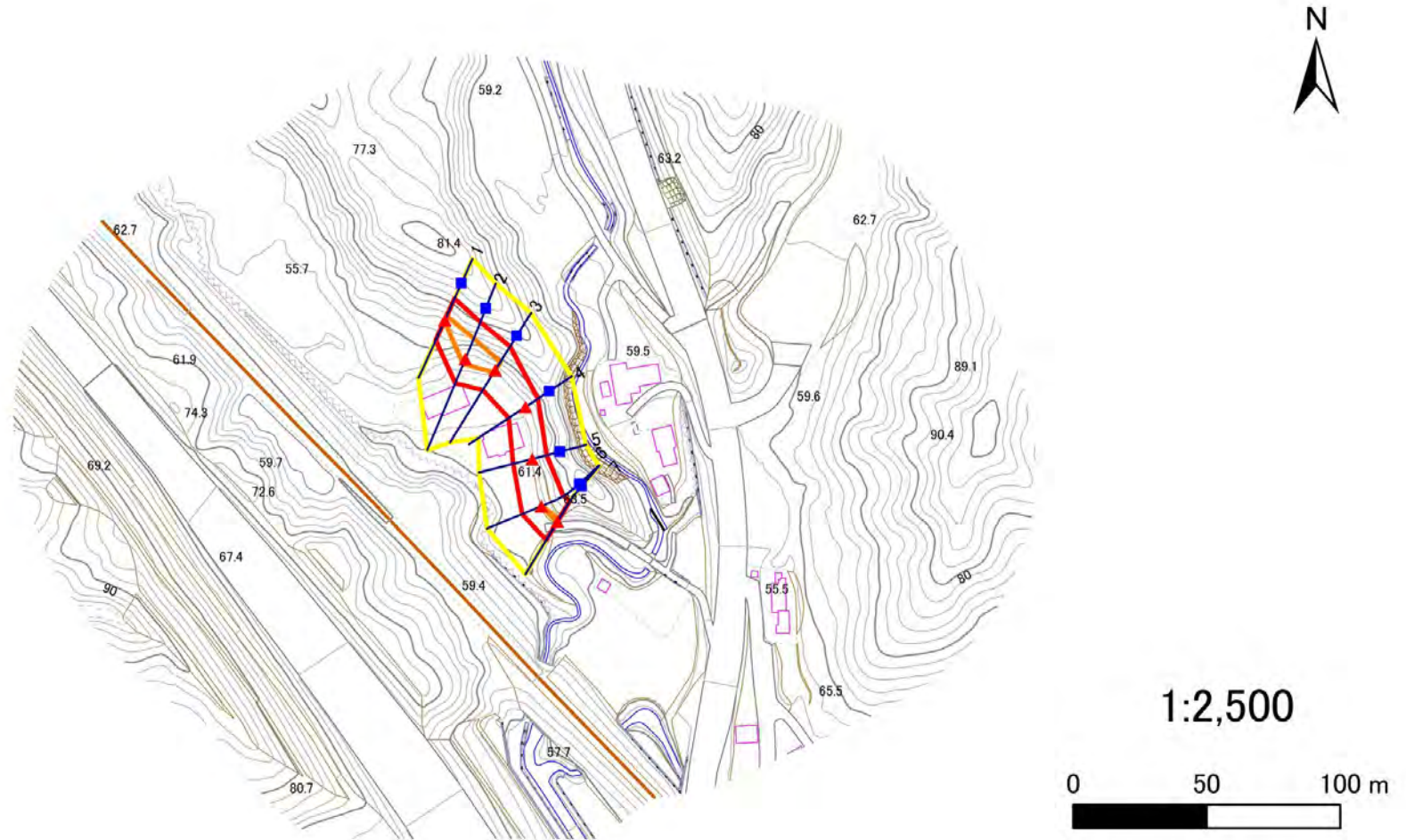
207BN290

箇所名

宇部町Q

所在地

久慈市宇部町第3地割



凡例

■ 上端
▲ 下端

— 横断測線

□ 危害のおそれのある土地の区域
□ 著しい危害のおそれのある土地の区域

□ 土石等の移動による力が 100kN/m^2 を超える範囲
□ 土石等の堆積高が 3m を超える範囲

急傾斜地の崩壊区域調書

様式3-2 建築物に作用すると想定される衝撃に関する事項(1/1)

様式3－2 建築物に作用すると想定される衝撃に関する事項(1/1)											調査年度		2024年度				
急傾斜地の位置		箇所番号		207BN290		箇所名		宇部町Q		所在地		久慈市宇部町第3地割					
横断 測線 番号	急傾斜地の下端に隣接する土地									急傾斜地内							
	土石等の移動の高さと力の大きさ				土石等の堆積高さと力の大きさ					土石等の移動の高さと力の大きさ				土石等の堆積高さと力の大きさ			
	区 分	高さ (m)	下端からの距離 (m)	力の大きさ (kN/㎡)	区 分	下端からの水平 距離(m)	高さ (m)	力の大きさ (kN/㎡)	区 分	高さ (m)	上端からの比高 (m)	力の大きさ (kN/㎡)	区 分	上端からの比高 (m)	高さ (m)	力の大きさ (kN/㎡)	
1	100kN/㎡を超える	1.00	0.00 ～ 0.48	107.12	3mを超える	— ～ —	—	—	100kN/㎡を超える	1.00	10.54 ～ 11.86	107.12	3mを超える	— ～ —	—	—	
	それ以外	1.00	0.48 ～ 8.27	100.00	それ以外	0.00 ～ 8.27	2.21	11.16	それ以外	1.00	5.00 ～ 10.54	100.00	それ以外	5.00 ～ 11.86	2.21	11.16	
2	100kN/㎡を超える	1.00	0.00 ～ 2.02	131.31	3mを超える	— ～ —	—	—	100kN/㎡を超える	1.00	10.96 ～ 18.44	131.31	3mを超える	— ～ —	—	—	
	それ以外	1.00	2.02 ～ 9.81	100.00	それ以外	0.00 ～ 9.81	2.54	12.84	それ以外	1.00	5.00 ～ 10.96	100.00	それ以外	5.00 ～ 18.44	2.54	12.84	
3	100kN/㎡を超える	1.00	0.00 ～ 1.08	116.23	3mを超える	— ～ —	—	—	100kN/㎡を超える	1.00	12.17 ～ 15.92	116.23	3mを超える	— ～ —	—	—	
	それ以外	1.00	1.08 ～ 8.86	100.00	それ以外	0.00 ～ 8.86	2.71	13.68	それ以外	1.00	5.00 ～ 12.17	100.00	それ以外	5.00 ～ 15.92	2.71	13.68	
4	100kN/㎡を超える	—	— ～ —	—	3mを超える	— ～ —	—	—	100kN/㎡を超える	—	— ～ —	—	3mを超える	— ～ —	—	—	
	それ以外	1.00	0.00 ～ 7.42	94.76	それ以外	0.00 ～ 7.42	2.42	12.23	それ以外	1.00	5.00 ～ 10.55	94.76	それ以外	5.00 ～ 10.55	2.42	12.23	
5	100kN/㎡を超える	—	— ～ —	—	3mを超える	— ～ —	—	—	100kN/㎡を超える	—	— ～ —	—	3mを超える	— ～ —	—	—	
	それ以外	1.00	0.00 ～ 7.39	94.32	それ以外	0.00 ～ 7.39	2.39	12.10	それ以外	1.00	5.00 ～ 10.29	94.32	それ以外	5.00 ～ 10.29	2.39	12.10	
6	100kN/㎡を超える	1.00	0.00 ～ 0.01	100.13	3mを超える	— ～ —	—	—	100kN/㎡を超える	1.00	10.97 ～ 11.00	100.13	3mを超える	— ～ —	—	—	
	それ以外	1.00	0.01 ～ 7.79	100.00	それ以外	0.00 ～ 7.79	2.05	10.37	それ以外	1.00	5.00 ～ 10.97	100.00	それ以外	5.00 ～ 11.00	2.05	10.37	
7	100kN/㎡を超える	1.00	0.00 ～ 0.28	104.11	3mを超える	— ～ —	—	—	100kN/㎡を超える	1.00	10.67 ～ 11.46	104.11	3mを超える	— ～ —	—	—	
	それ以外	1.00	0.28 ～ 8.06	100.00	それ以外	0.00 ～ 8.06	2.11	10.66	それ以外	1.00	5.00 ～ 10.67	100.00	それ以外	5.00 ～ 11.46	2.11	10.66	
	100kN/㎡を超える		～		3mを超える	～			100kN/㎡を超える		～		3mを超える	～			
	それ以外		～		それ以外	～			それ以外		～		それ以外	～			
	100kN/㎡を超える		～		3mを超える	～			100kN/㎡を超える		～		3mを超える	～			
	それ以外		～		それ以外	～			それ以外		～		それ以外	～			
	100kN/㎡を超える		～		3mを超える	～			100kN/㎡を超える		～		3mを超える	～			
	それ以外		～		それ以外	～			それ以外		～		それ以外	～			
	100kN/㎡を超える		～		3mを超える	～			100kN/㎡を超える		～		3mを超える	～			
	それ以外		～		それ以外	～			それ以外		～		それ以外	～			
	100kN/㎡を超える		～		3mを超える	～			100kN/㎡を超える		～		3mを超える	～			
	それ以外		～		それ以外	～			それ以外		～		それ以外	～			
	100kN/㎡を超える		～		3mを超える	～			100kN/㎡を超える		～		3mを超える	～			
	それ以外		～		それ以外	～			それ以外		～		それ以外	～			
	100kN/㎡を超える		～		3mを超える	～			100kN/㎡を超える		～		3mを超える	～			
	それ以外		～		それ以外	～			それ以外		～		それ以外	～			