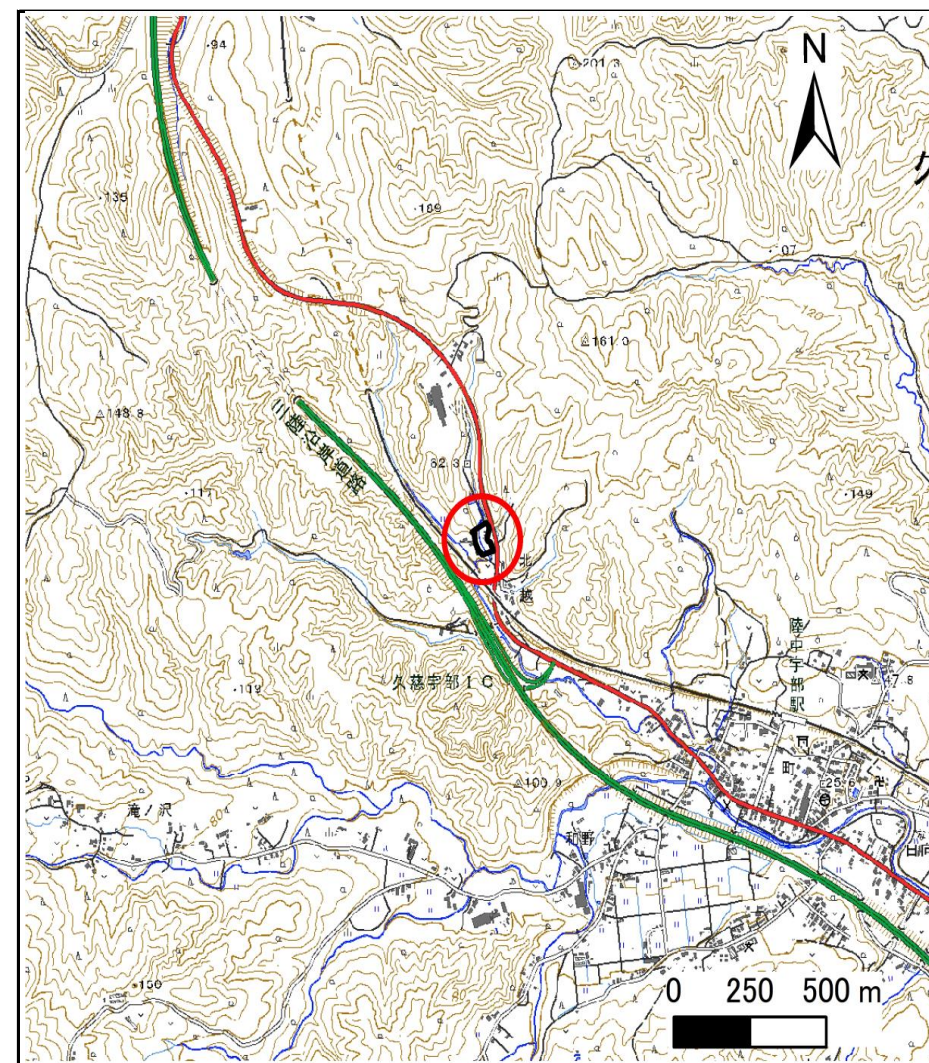


土砂災害防止に関する基礎調査(急傾斜地の崩壊)

表紙 概況、位置図

自然現象の種類	急傾斜地の崩壊
箇所番号	207BN289
箇所名	宇部町第3地割A
所在地	久慈市宇部町第3地割
調査機関	県北広域振興局土木部



位置図(S=1:25,000)



概況図(S=1:200,000)

急傾斜地の崩壊区域調書

様式3-1 危害のおそれのある土地、著しい危害のおそれのある土地の設定図

調査年度

2024年度

急傾斜地の位置

箇所番号

207BN289

箇所名

宇部町第3地割A

所在地

久慈市宇部町第3地割



凡例

- 上端
- ▲ 下端

— 横断測線

- 危害のおそれのある土地の区域
- 著しい危害のおそれのある土地の区域

- 土石等の移動による力が100kN/m²を超える範囲
- 土石等の堆積高が3mを超える範囲

急傾斜地の崩壊区域調書

様式3-2 建築物に作用すると想定される衝撃に関する事項(1/1)

調査年度

2024年度

急傾斜地の位置		箇所番号		207BN289		箇所名		宇部町第3地割A		所在地		久慈市宇部町第3地割				
横断線 番号	急傾斜地の下端に隣接する土地								急傾斜地内							
	土石等の移動の高さと力の大きさ				土石等の堆積高さと力の大きさ				土石等の移動の高さと力の大きさ				土石等の堆積高さと力の大きさ			
	区分	高さ (m)	下端からの距離 (m)	力の大きさ (kN/m ²)	区分	下端からの水平 距離(m)	高さ (m)	力の大きさ (kN/m ²)	区分	高さ (m)	上端からの比高 (m)	力の大きさ (kN/m ²)	区分	上端からの比高 (m)	高さ (m)	力の大きさ (kN/m ²)
1	100kN/m ² を超える	—	— ~ —	—	3mを超える	— ~ —	—	—	100kN/m ² を超える	—	— ~ —	—	3mを超える	— ~ —	—	—
	それ以外	1.00	0.00 ~ 6.69	84.53	それ以外	0.00 ~ 6.69	2.07	10.45	それ以外	1.00	5.00 ~ 9.88	84.53	それ以外	5.00 ~ 9.88	2.07	10.45
2	100kN/m ² を超える	—	— ~ —	—	3mを超える	— ~ —	—	—	100kN/m ² を超える	—	— ~ —	—	3mを超える	— ~ —	—	—
	それ以外	1.00	0.00 ~ 6.24	78.39	それ以外	0.00 ~ 6.24	2.85	14.42	それ以外	1.00	5.00 ~ 12.57	78.39	それ以外	5.00 ~ 12.57	2.85	14.42
3	100kN/m ² を超える	—	— ~ —	—	3mを超える	0.00 ~ 0.03	3.03	15.33	100kN/m ² を超える	—	— ~ —	—	3mを超える	10.00 ~ 12.14	3.03	15.33
	それ以外	1.00	0.00 ~ 5.19	64.73	それ以外	0.03 ~ 5.19	3.00	15.16	それ以外	1.00	5.00 ~ 12.14	64.73	それ以外	5.00 ~ 10.00	3.00	15.16
4	100kN/m ² を超える	—	— ~ —	—	3mを超える	0.00 ~ 0.24	3.28	16.59	100kN/m ² を超える	—	— ~ —	—	3mを超える	10.00 ~ 12.44	3.28	16.59
	それ以外	1.00	0.00 ~ 4.05	50.71	それ以外	0.24 ~ 4.05	3.00	15.16	それ以外	1.00	5.00 ~ 12.44	50.71	それ以外	5.00 ~ 10.00	3.00	15.16
5	100kN/m ² を超える	—	— ~ —	—	3mを超える	0.00 ~ 0.12	3.14	15.85	100kN/m ² を超える	—	— ~ —	—	3mを超える	10.00 ~ 13.06	3.14	15.85
	それ以外	1.00	0.00 ~ 4.90	61.07	それ以外	0.12 ~ 4.90	3.00	15.16	それ以外	1.00	5.00 ~ 13.06	61.07	それ以外	5.00 ~ 10.00	3.00	15.16
6	100kN/m ² を超える	—	— ~ —	—	3mを超える	— ~ —	—	—	100kN/m ² を超える	—	— ~ —	—	3mを超える	— ~ —	—	—
	それ以外	1.00	0.00 ~ 7.72	99.10	それ以外	0.00 ~ 7.72	2.64	13.36	それ以外	1.00	5.00 ~ 14.03	99.10	それ以外	5.00 ~ 14.03	2.64	13.36
7	100kN/m ² を超える	1.00	0.00 ~ 1.66	125.47	3mを超える	— ~ —	—	—	100kN/m ² を超える	1.00	11.17 ~ 16.97	125.47	3mを超える	— ~ —	—	—
	それ以外	1.00	1.66 ~ 9.45	100.00	それ以外	0.00 ~ 9.45	2.58	13.04	それ以外	1.00	5.00 ~ 11.17	100.00	それ以外	5.00 ~ 16.97	2.58	13.04
	100kN/m ² を超える		~		3mを超える	~			100kN/m ² を超える		~		3mを超える	~		
	それ以外		~		それ以外	~			それ以外		~		それ以外	~		
	100kN/m ² を超える		~		3mを超える	~			100kN/m ² を超える		~		3mを超える	~		
	それ以外		~		それ以外	~			それ以外		~		それ以外	~		
	100kN/m ² を超える		~		3mを超える	~			100kN/m ² を超える		~		3mを超える	~		
	それ以外		~		それ以外	~			それ以外		~		それ以外	~		
	100kN/m ² を超える		~		3mを超える	~			100kN/m ² を超える		~		3mを超える	~		
	それ以外		~		それ以外	~			それ以外		~		それ以外	~		
	100kN/m ² を超える		~		3mを超える	~			100kN/m ² を超える		~		3mを超える	~		
	それ以外		~		それ以外	~			それ以外		~		それ以外	~		
	100kN/m ² を超える		~		3mを超える	~			100kN/m ² を超える		~		3mを超える	~		
	それ以外		~		それ以外	~			それ以外		~		それ以外	~		