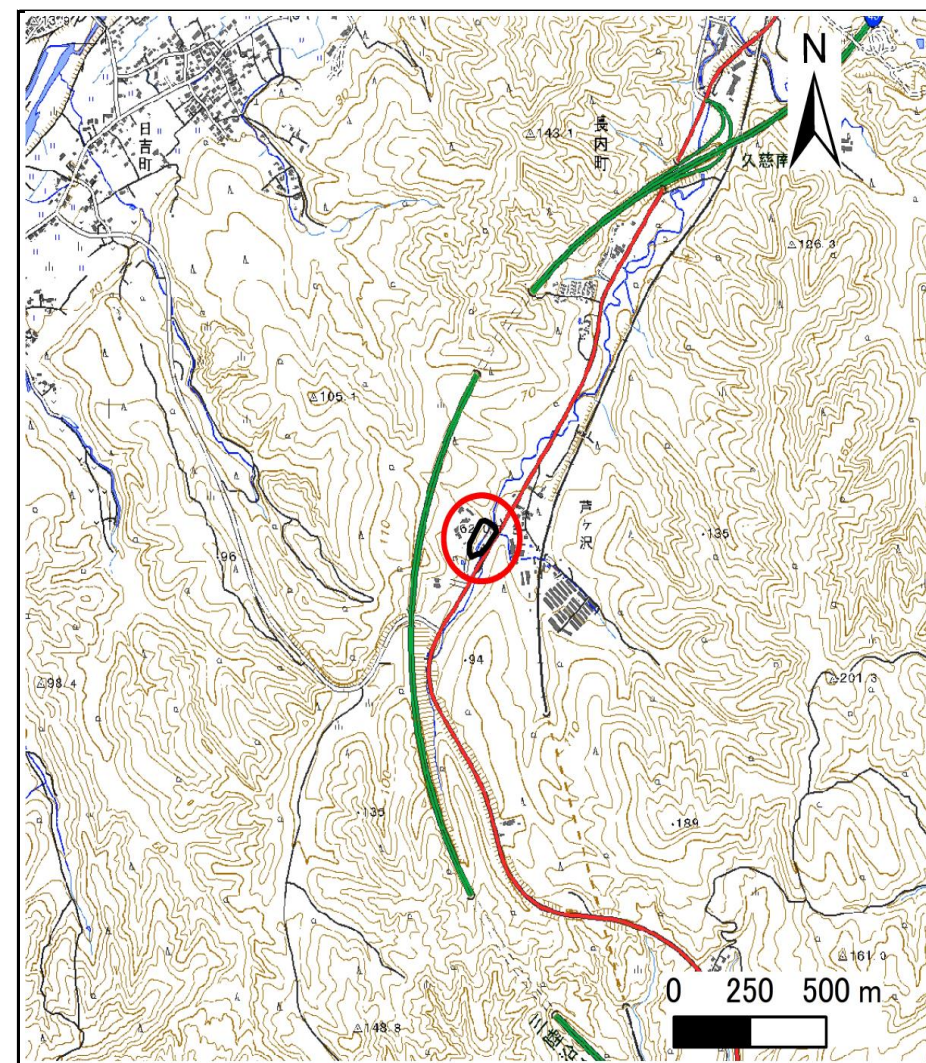


土砂災害防止に関する基礎調査(急傾斜地の崩壊)

表紙 概況、位置図

自然現象の種類	急傾斜地の崩壊
箇所番号	207BN272
箇所名	長内町第17地割D
所在地	久慈市長内町第17地割
調査機関	県北広域振興局土木部



位置図(S=1:25,000)



概況図(S=1:200,000)

急傾斜地の崩壊区域調書

様式3-1 危害のおそれのある土地、著しい危害のおそれのある土地の設定図

調査年度

2024年度

急傾斜地の位置

箇所番号

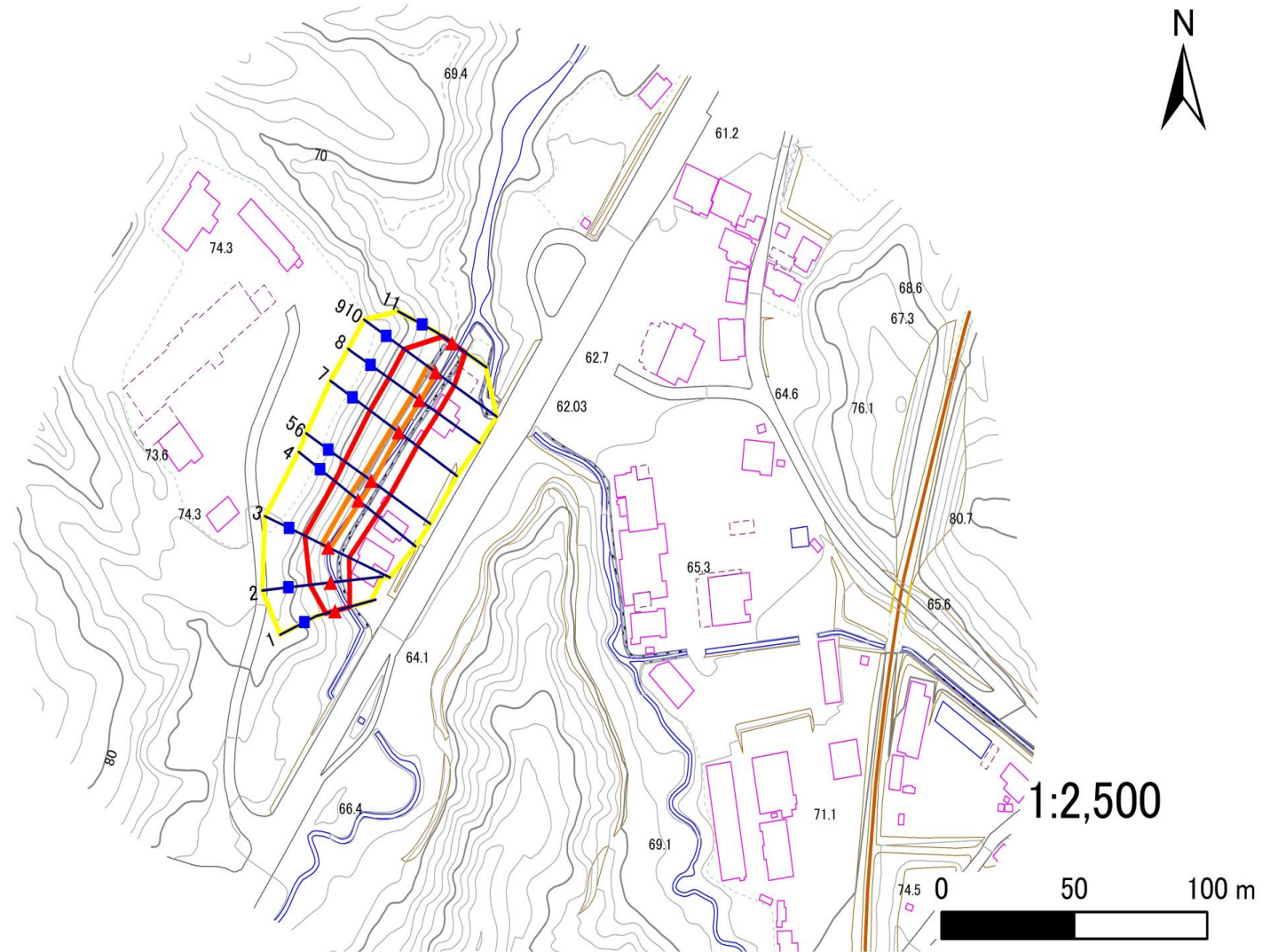
207BN272

箇所名

長内町第17地割D

所在地

久慈市長内町第17地割



凡例

- 上端
- ▲ 下端

— 横断測線

- 危害のおそれのある土地の区域
- 著しい危害のおそれのある土地の区域

- 土石等の移動による力が100kN/m²を超える範囲
- 土石等の堆積高が3mを超える範囲

急傾斜地の崩壊区域調書

様式3-2 建築物に作用すると想定される衝撃に関する事項(1/1)

調査年度

2024年度

急傾斜地の位置		箇所番号		207BN272		箇所名		長内町第17地割D		所在地		久慈市長内町第17地割				
横断 測線 番号	急傾斜地の下端に隣接する土地								急傾斜地内							
	土石等の移動の高さと力の大きさ				土石等の堆積高さと力の大きさ				土石等の移動の高さと力の大きさ				土石等の堆積高さと力の大きさ			
	区分	高さ (m)	下端からの距離 (m)	力の大きさ (kN/m ²)	区分	下端からの水平 距離(m)	高さ (m)	力の大きさ (kN/m ²)	区分	高さ (m)	上端からの比高 (m)	力の大きさ (kN/m ²)	区分	上端からの比高 (m)	高さ (m)	力の大きさ (kN/m ²)
1	100kN/m ² を超える	—	— ~ —	—	3mを超える	— ~ —	—	—	100kN/m ² を超える	—	— ~ —	—	3mを超える	— ~ —	—	—
	それ以外	1.00	0.00 ~ 5.73	71.58	それ以外	0.00 ~ 0.00	1.57	7.92	それ以外	1.00	5.00 ~ 7.00	71.58	それ以外	5.00 ~ 7.00	1.57	7.92
2	100kN/m ² を超える	—	— ~ —	—	3mを超える	— ~ —	—	—	100kN/m ² を超える	—	— ~ —	—	3mを超える	— ~ —	—	—
	それ以外	1.00	0.00 ~ 7.18	91.30	それ以外	0.00 ~ 0.00	1.61	8.15	それ以外	1.00	5.00 ~ 9.82	91.30	それ以外	5.00 ~ 9.82	1.61	8.15
3	100kN/m ² を超える	1.00	0.00 ~ 0.72	110.70	3mを超える	— ~ —	—	—	100kN/m ² を超える	1.00	10.53 ~ 12.59	110.70	3mを超える	— ~ —	—	—
	それ以外	1.00	0.72 ~ 8.50	100.00	それ以外	0.00 ~ 8.50	2.20	11.14	それ以外	1.00	5.00 ~ 10.53	100.00	それ以外	5.00 ~ 12.59	2.20	11.14
4	100kN/m ² を超える	1.00	0.00 ~ 0.88	113.14	3mを超える	— ~ —	—	—	100kN/m ² を超える	1.00	10.54 ~ 13.18	113.14	3mを超える	— ~ —	—	—
	それ以外	1.00	0.88 ~ 8.66	100.00	それ以外	0.00 ~ 8.66	2.16	10.93	それ以外	1.00	5.00 ~ 10.54	100.00	それ以外	5.00 ~ 13.18	2.16	10.93
5	100kN/m ² を超える	1.00	0.00 ~ 0.77	111.49	3mを超える	— ~ —	—	—	100kN/m ² を超える	1.00	10.75 ~ 13.20	111.49	3mを超える	— ~ —	—	—
	それ以外	1.00	0.77 ~ 8.56	100.00	それ以外	0.00 ~ 8.56	2.09	10.56	それ以外	1.00	5.00 ~ 10.75	100.00	それ以外	5.00 ~ 13.20	2.09	10.56
6	100kN/m ² を超える	1.00	0.00 ~ 0.77	111.49	3mを超える	— ~ —	—	—	100kN/m ² を超える	1.00	10.75 ~ 13.20	111.49	3mを超える	— ~ —	—	—
	それ以外	1.00	0.77 ~ 8.56	100.00	それ以外	0.00 ~ 0.00	1.69	8.56	それ以外	1.00	5.00 ~ 10.75	100.00	それ以外	5.00 ~ 13.20	1.69	8.56
7	100kN/m ² を超える	1.00	0.00 ~ 0.51	107.57	3mを超える	— ~ —	—	—	100kN/m ² を超える	1.00	11.35 ~ 13.15	107.57	3mを超える	— ~ —	—	—
	それ以外	1.00	0.51 ~ 8.30	100.00	それ以外	0.00 ~ 0.00	1.63	8.24	それ以外	1.00	5.00 ~ 11.35	100.00	それ以外	5.00 ~ 13.15	1.63	8.24
8	100kN/m ² を超える	1.00	0.00 ~ 0.51	107.52	3mを超える	— ~ —	—	—	100kN/m ² を超える	1.00	11.56 ~ 13.43	107.52	3mを超える	— ~ —	—	—
	それ以外	1.00	0.51 ~ 8.29	100.00	それ以外	0.00 ~ 0.00	1.62	8.17	それ以外	1.00	5.00 ~ 11.56	100.00	それ以外	5.00 ~ 13.43	1.62	8.17
9	100kN/m ² を超える	1.00	0.00 ~ 0.60	108.84	3mを超える	— ~ —	—	—	100kN/m ² を超える	1.00	11.50 ~ 13.71	108.84	3mを超える	— ~ —	—	—
	それ以外	1.00	0.60 ~ 8.38	100.00	それ以外	0.00 ~ 0.00	1.62	8.19	それ以外	1.00	5.00 ~ 11.50	100.00	それ以外	5.00 ~ 13.71	1.62	8.19
10	100kN/m ² を超える	1.00	0.00 ~ 0.60	108.84	3mを超える	— ~ —	—	—	100kN/m ² を超える	1.00	11.50 ~ 13.71	108.84	3mを超える	— ~ —	—	—
	それ以外	1.00	0.60 ~ 8.38	100.00	それ以外	0.00 ~ 8.38	2.00	10.10	それ以外	1.00	5.00 ~ 11.50	100.00	それ以外	5.00 ~ 13.71	2.00	10.10
11	100kN/m ² を超える	—	— ~ —	—	3mを超える	— ~ —	—	—	100kN/m ² を超える	—	— ~ —	—	3mを超える	— ~ —	—	—
	それ以外	1.00	0.00 ~ 5.93	74.19	それ以外	0.00 ~ 0.00	1.57	7.91	それ以外	1.00	5.00 ~ 7.40	74.19	それ以外	5.00 ~ 7.40	1.57	7.91
	100kN/m ² を超える		~		3mを超える	~			100kN/m ² を超える		~		3mを超える	~		
	それ以外		~		それ以外	~			それ以外		~		それ以外	~		
	100kN/m ² を超える		~		3mを超える	~			100kN/m ² を超える		~		3mを超える	~		
	それ以外		~		それ以外	~			それ以外		~		それ以外	~		
	100kN/m ² を超える		~		3mを超える	~			100kN/m ² を超える		~		3mを超える	~		
	それ以外		~		それ以外	~			それ以外		~		それ以外	~		