

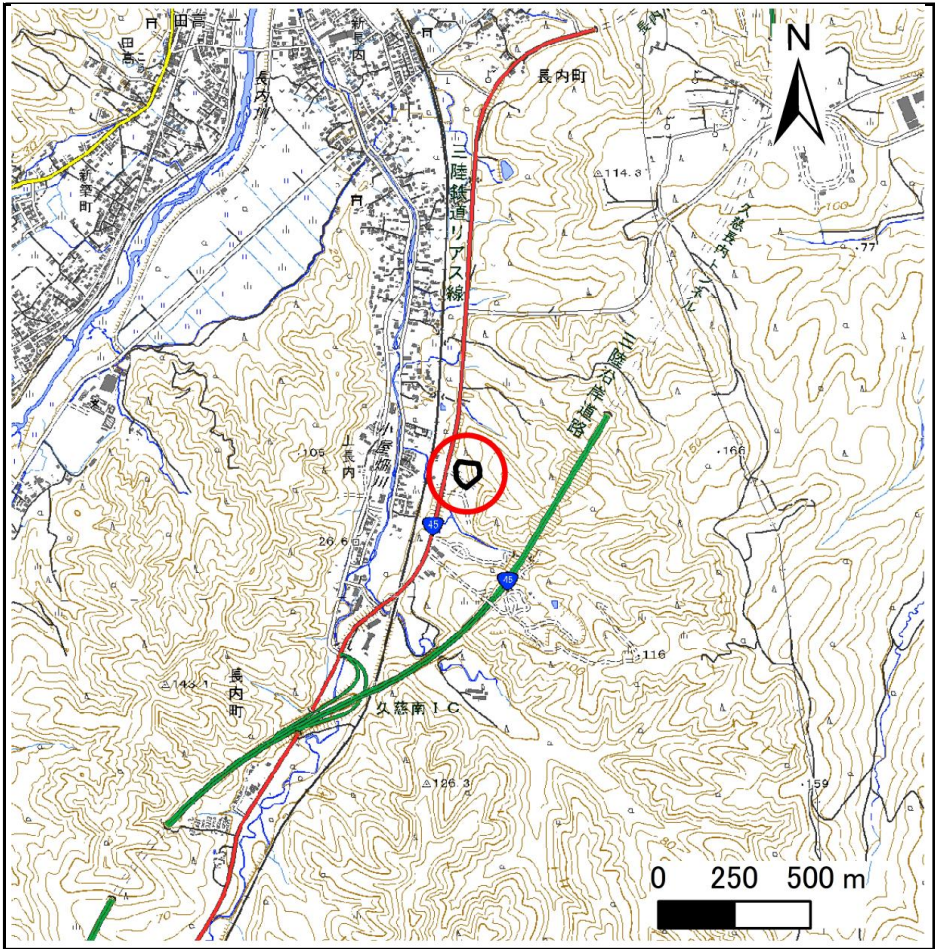
土砂災害防止に関する基礎調査(急傾斜地の崩壊)

表紙 概況、位置図

自然現象の種類	急傾斜地の崩壊
箇所番号	207BN268-2
箇所名	長内町P
所在地	久慈市長内町第19地割
調査機関	県北広域振興局土木部



概況図(S=1:200,000)



位置図(S=1:25,000)

急傾斜地の崩壊区域調書

様式3-1 危害のおそれのある土地、著しい危害のおそれのある土地の設定図

調査年度

2024年度

急傾斜地の位置

箇所番号

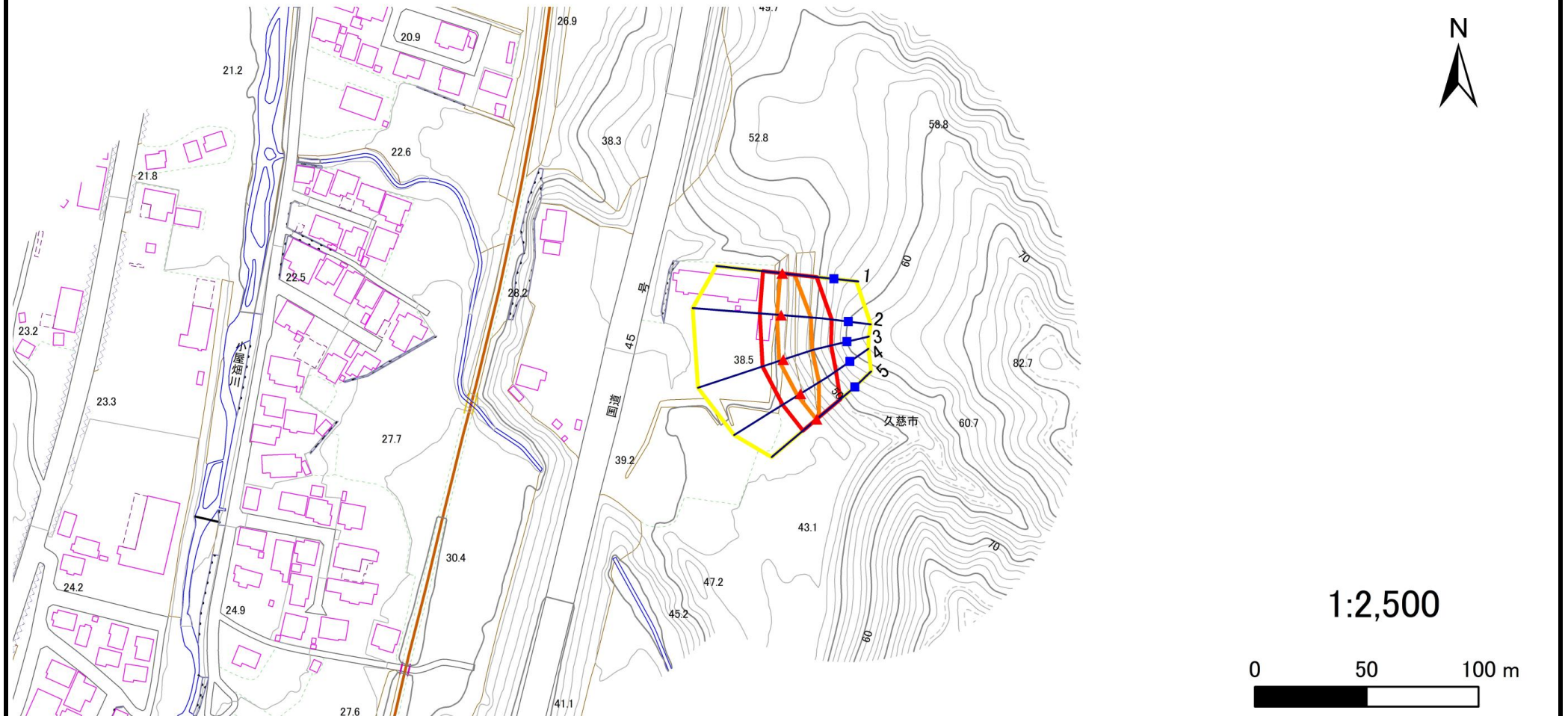
207BN268-2

箇所名

長内町P

所在地

久慈市長内町第19地割



凡例

■ 上端
▲ 下端

— 横断測線

黄色の枠 危害のおそれのある土地の区域
赤色の枠 著しい危害のおそれのある土地の区域

黄色の枠 危害のおそれのある土地の区域
赤色の枠 著しい危害のおそれのある土地の区域

黄色の枠 土石等の移動による力が100kN/m²を超える範囲
赤色の枠 土石等の堆積高が3mを超える範囲

黄色の枠 土石等の移動による力が100kN/m²を超える範囲
赤色の枠 土石等の堆積高が3mを超える範囲

急傾斜地の崩壊区域調書

様式3-2 建築物に作用すると想定される衝撃に関する事項(1/1)

調査年度	2024年度
------	--------

急傾斜地の位置				箇所番号		207BN268-2		箇所名		長内町P		所在地		久慈市長内町第19地割			
横断 測線 番号	急傾斜地の下端に隣接する土地								急傾斜地内								
	土石等の移動の高さと力の大きさ				土石等の堆積高さと力の大きさ				土石等の移動の高さと力の大きさ				土石等の堆積高さと力の大きさ				
	区 分	高さ (m)	下端からの距離 (m)	力の大きさ (kN/㎡)	区 分	下端からの水平 距離(m)	高さ (m)	力の大きさ (kN/㎡)	区 分	高さ (m)	上端からの比高 (m)	力の大きさ (kN/㎡)	区 分	上端からの比高 (m)	高さ (m)	力の大きさ (kN/㎡)	
1	100kN/㎡を超える	1.00	0.00 ～ 0.91	113.69	3mを超える	— ～ —	—	—	100kN/㎡を超える	1.00	11.32 ～ 14.83	113.69	3mを超える	— ～ —	—	—	
	それ以外	1.00	0.91 ～ 8.70	100.00	それ以外	0.00 ～ 8.70	2.01	10.18	それ以外	1.00	5.00 ～ 11.32	100.00	それ以外	5.00 ～ 14.83	2.01	10.18	
2	100kN/㎡を超える	1.00	0.00 ～ 1.85	128.50	3mを超える	— ～ —	—	—	100kN/㎡を超える	1.00	11.07 ～ 19.85	128.50	3mを超える	— ～ —	—	—	
	それ以外	1.00	1.85 ～ 9.64	100.00	それ以外	0.00 ～ 9.64	2.22	11.20	それ以外	1.00	5.00 ～ 11.07	100.00	それ以外	5.00 ～ 19.85	2.22	11.20	
3	100kN/㎡を超える	1.00	0.00 ～ 2.00	130.96	3mを超える	— ～ —	—	—	100kN/㎡を超える	1.00	10.87 ～ 20.07	130.96	3mを超える	— ～ —	—	—	
	それ以外	1.00	2.00 ～ 9.79	100.00	それ以外	0.00 ～ 9.79	2.56	12.95	それ以外	1.00	5.00 ～ 10.87	100.00	それ以外	5.00 ～ 20.07	2.56	12.95	
4	100kN/㎡を超える	1.00	0.00 ～ 1.53	123.35	3mを超える	— ～ —	—	—	100kN/㎡を超える	1.00	11.02 ～ 17.43	123.35	3mを超える	— ～ —	—	—	
	それ以外	1.00	1.53 ～ 9.32	100.00	それ以外	0.00 ～ 9.32	2.22	11.23	それ以外	1.00	5.00 ～ 11.02	100.00	それ以外	5.00 ～ 17.43	2.22	11.23	
5	100kN/㎡を超える	1.00	0.00 ～ 0.19	102.81	3mを超える	— ～ —	—	—	100kN/㎡を超える	1.00	12.34 ～ 13.11	102.81	3mを超える	— ～ —	—	—	
	それ以外	1.00	0.19 ～ 7.98	100.00	それ以外	0.00 ～ 7.98	1.95	9.84	それ以外	1.00	5.00 ～ 12.34	100.00	それ以外	5.00 ～ 13.11	1.95	9.84	
	100kN/㎡を超える		～		3mを超える	～			100kN/㎡を超える		～		3mを超える	～			
	それ以外		～		それ以外	～			それ以外		～		それ以外	～			
	100kN/㎡を超える		～		3mを超える	～			100kN/㎡を超える		～		3mを超える	～			
	それ以外		～		それ以外	～			それ以外		～		それ以外	～			
	100kN/㎡を超える		～		3mを超える	～			100kN/㎡を超える		～		3mを超える	～			
	それ以外		～		それ以外	～			それ以外		～		それ以外	～			
	100kN/㎡を超える		～		3mを超える	～			100kN/㎡を超える		～		3mを超える	～			
	それ以外		～		それ以外	～			それ以外		～		それ以外	～			
	100kN/㎡を超える		～		3mを超える	～			100kN/㎡を超える		～		3mを超える	～			
	それ以外		～		それ以外	～			それ以外		～		それ以外	～			
	100kN/㎡を超える		～		3mを超える	～			100kN/㎡を超える		～		3mを超える	～			
	それ以外		～		それ以外	～			それ以外		～		それ以外	～			
	100kN/㎡を超える		～		3mを超える	～			100kN/㎡を超える		～		3mを超える	～			
	それ以外		～		それ以外	～			それ以外		～		それ以外	～			
	100kN/㎡を超える		～		3mを超える	～			100kN/㎡を超える		～		3mを超える	～			
	それ以外		～		それ以外	～			それ以外		～		それ以外	～			