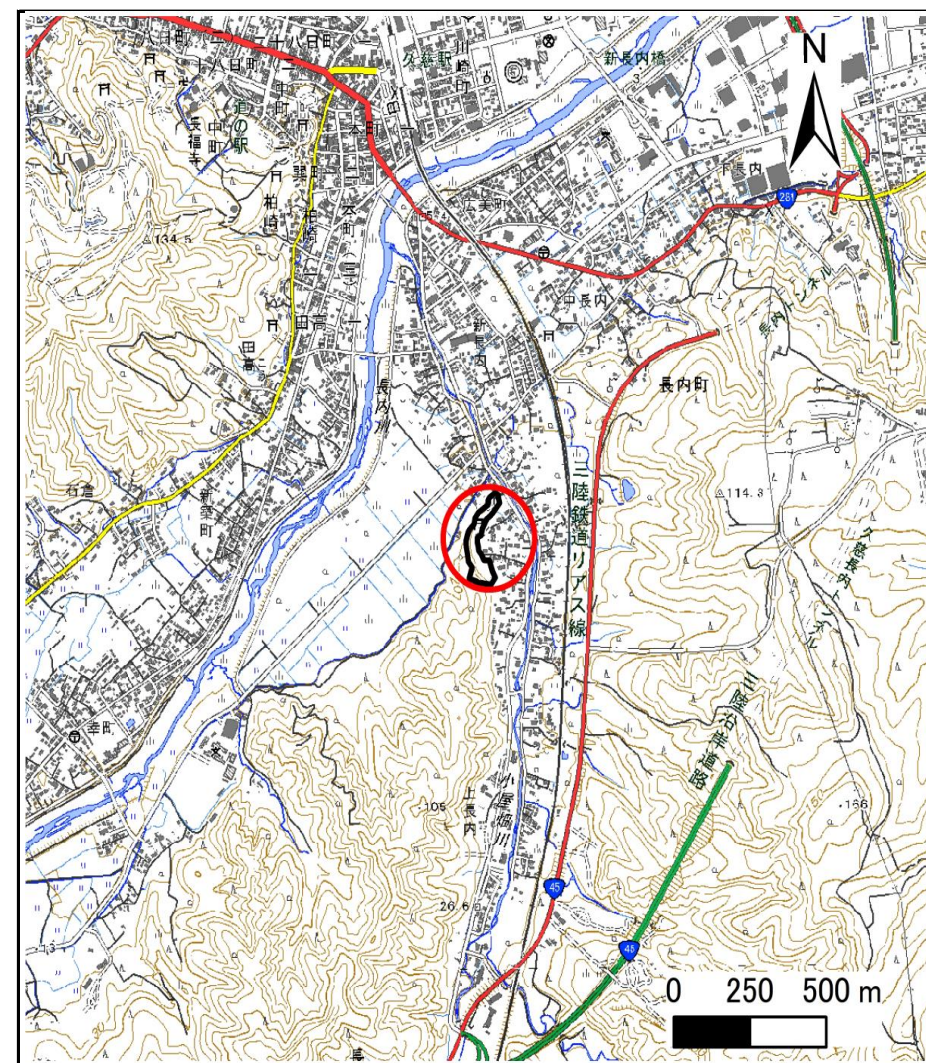


土砂災害防止に関する基礎調査(急傾斜地の崩壊)

表紙 概況、位置図

自然現象の種類	急傾斜地の崩壊
箇所番号	207BN261-2
箇所名	長内町第17地割B
所在地	久慈市長内町第17地割
調査機関	県北広域振興局土木部



位置図(S=1:25,000)



概況図(S=1:200,000)

急傾斜地の崩壊区域調書

様式3-1 危害のおそれのある土地、著しい危害のおそれのある土地の設定図

調査年度

2024年度

急傾斜地の位置

箇所番号

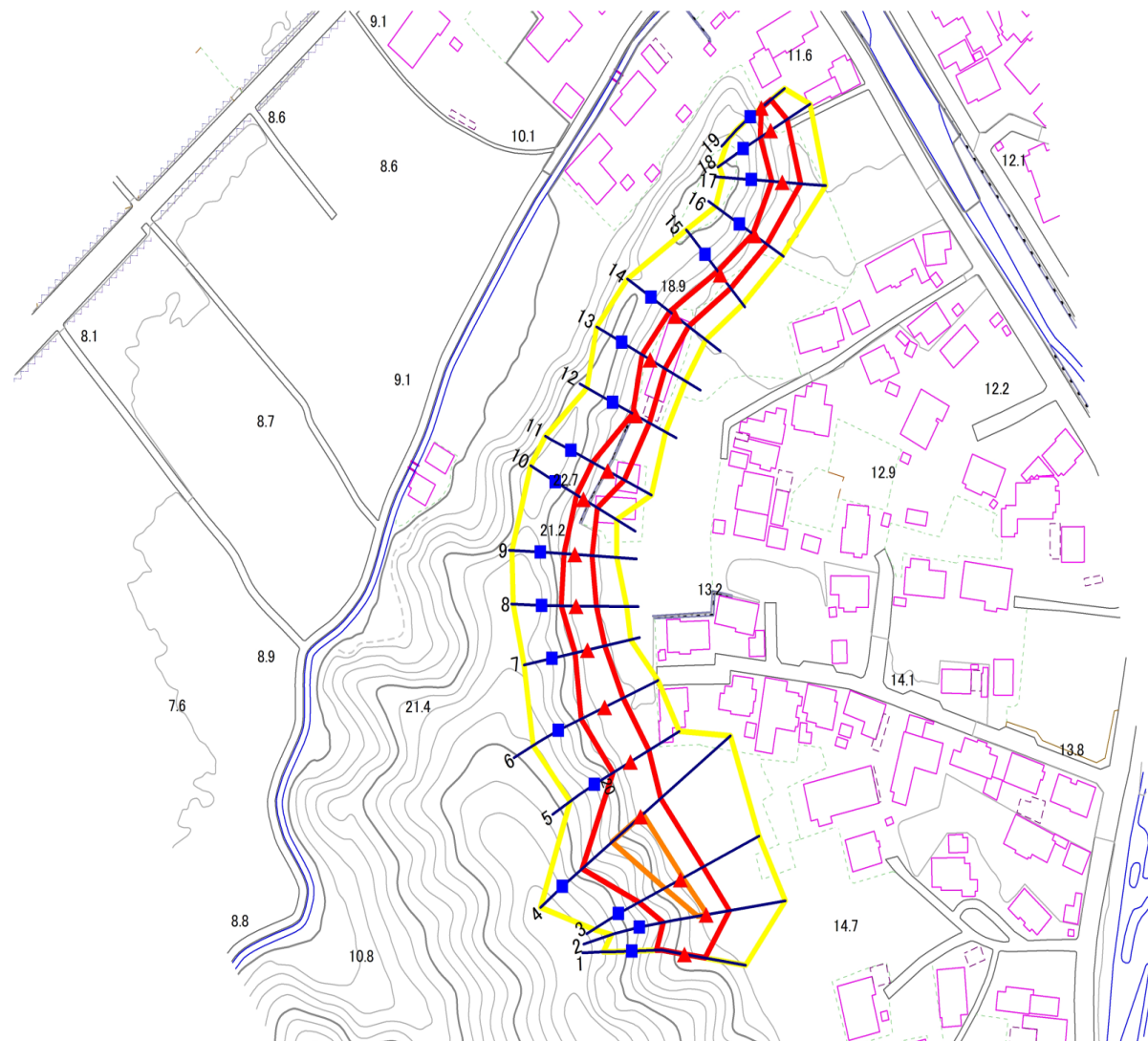
207BN261-2

箇所名

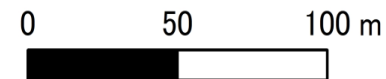
長内町第17地割B

所在地

久慈市長内町第17地割



1:2,500



凡例

- 上端
- ▲ 下端

— 横断測線

- 危害のおそれのある土地の区域
- 著しい危害のおそれのある土地の区域

- 土石等の移動による力が100kN/m²を超える範囲
- 土石等の堆積高が3mを超える範囲

急傾斜地の崩壊区域調書

様式3-2 建築物に作用すると想定される衝撃に関する事項(1/2)

調査年度

2024年度

急傾斜地の位置		箇所番号		207BN261-2		箇所名		長内町第17地割B		所在地		久慈市長内町第17地割				
横断 測線 番号	急傾斜地の下端に隣接する土地								急傾斜地内							
	土石等の移動の高さと力の大きさ				土石等の堆積高さとの大きさ				土石等の移動の高さと力の大きさ				土石等の堆積高さとの大きさ			
	区分	高さ (m)	下端からの距離 (m)	力の大きさ (kN/m ²)	区分	下端からの水平 距離(m)	高さ (m)	力の大きさ (kN/m ²)	区分	高さ (m)	上端からの比高 (m)	力の大きさ (kN/m ²)	区分	上端からの比高 (m)	高さ (m)	力の大きさ (kN/m ²)
1	100kN/m ² を超える	—	— ~ —	—	3mを超える	— ~ —	—	—	100kN/m ² を超える	—	— ~ —	—	3mを超える	— ~ —	—	—
	それ以外	1.00	0.00 ~ 7.31	93.08	それ以外	0.00 ~ 7.31	1.94	9.80	それ以外	1.00	5.00 ~ 10.80	93.08	それ以外	5.00 ~ 10.80	1.94	9.80
2	100kN/m ² を超える	1.00	0.00 ~ 0.43	106.39	3mを超える	— ~ —	—	—	100kN/m ² を超える	1.00	12.21 ~ 14.00	106.39	3mを超える	— ~ —	—	—
	それ以外	1.00	0.43 ~ 8.22	100.00	それ以外	0.00 ~ 8.22	1.95	9.87	それ以外	1.00	5.00 ~ 12.21	100.00	それ以外	5.00 ~ 14.00	1.95	9.87
3	100kN/m ² を超える	1.00	0.00 ~ 0.99	114.93	3mを超える	— ~ —	—	—	100kN/m ² を超える	1.00	11.33 ~ 15.25	114.93	3mを超える	— ~ —	—	—
	それ以外	1.00	0.99 ~ 8.78	100.00	それ以外	0.00 ~ 8.78	2.19	11.05	それ以外	1.00	5.00 ~ 11.33	100.00	それ以外	5.00 ~ 15.25	2.19	11.05
4	100kN/m ² を超える	1.00	0.00 ~ 1.19	117.90	3mを超える	— ~ —	—	—	100kN/m ² を超える	1.00	12.69 ~ 19.96	117.90	3mを超える	— ~ —	—	—
	それ以外	1.00	1.19 ~ 8.97	100.00	それ以外	0.00 ~ 8.97	2.10	10.60	それ以外	1.00	5.00 ~ 12.69	100.00	それ以外	5.00 ~ 19.96	2.10	10.60
5	100kN/m ² を超える	—	— ~ —	—	3mを超える	— ~ —	—	—	100kN/m ² を超える	—	— ~ —	—	3mを超える	— ~ —	—	—
	それ以外	1.00	0.00 ~ 7.34	93.63	それ以外	0.00 ~ 0.00	1.68	8.47	それ以外	1.00	5.00 ~ 9.70	93.63	それ以外	5.00 ~ 9.70	1.68	8.47
6	100kN/m ² を超える	—	— ~ —	—	3mを超える	— ~ —	—	—	100kN/m ² を超える	—	— ~ —	—	3mを超える	— ~ —	—	—
	それ以外	1.00	0.00 ~ 7.08	89.87	それ以外	0.00 ~ 7.08	1.93	9.77	それ以外	1.00	5.00 ~ 10.19	89.87	それ以外	5.00 ~ 10.19	1.93	9.77
7	100kN/m ² を超える	—	— ~ —	—	3mを超える	— ~ —	—	—	100kN/m ² を超える	—	— ~ —	—	3mを超える	— ~ —	—	—
	それ以外	1.00	0.00 ~ 6.24	78.31	それ以外	0.00 ~ 0.00	1.60	8.11	それ以外	1.00	5.00 ~ 7.70	78.31	それ以外	5.00 ~ 7.70	1.60	8.11
8	100kN/m ² を超える	—	— ~ —	—	3mを超える	— ~ —	—	—	100kN/m ² を超える	—	— ~ —	—	3mを超える	— ~ —	—	—
	それ以外	1.00	0.00 ~ 7.04	89.36	それ以外	0.00 ~ 0.00	1.73	8.76	それ以外	1.00	5.00 ~ 8.81	89.36	それ以外	5.00 ~ 8.81	1.73	8.76
9	100kN/m ² を超える	—	— ~ —	—	3mを超える	— ~ —	—	—	100kN/m ² を超える	—	— ~ —	—	3mを超える	— ~ —	—	—
	それ以外	1.00	0.00 ~ 6.03	75.60	それ以外	0.00 ~ 0.00	1.60	8.09	それ以外	1.00	5.00 ~ 7.32	75.60	それ以外	5.00 ~ 7.32	1.60	8.09
10	100kN/m ² を超える	—	— ~ —	—	3mを超える	— ~ —	—	—	100kN/m ² を超える	—	— ~ —	—	3mを超える	— ~ —	—	—
	それ以外	1.00	0.00 ~ 5.59	69.82	それ以外	0.00 ~ 0.00	1.59	8.02	それ以外	1.00	5.00 ~ 6.59	69.82	それ以外	5.00 ~ 6.59	1.59	8.02
11	100kN/m ² を超える	—	— ~ —	—	3mを超える	— ~ —	—	—	100kN/m ² を超える	—	— ~ —	—	3mを超える	— ~ —	—	—
	それ以外	1.00	0.00 ~ 6.54	82.41	それ以外	0.00 ~ 0.00	1.59	8.03	それ以外	1.00	5.00 ~ 8.50	82.41	それ以外	5.00 ~ 8.50	1.59	8.03
12	100kN/m ² を超える	—	— ~ —	—	3mを超える	— ~ —	—	—	100kN/m ² を超える	—	— ~ —	—	3mを超える	— ~ —	—	—
	それ以外	1.00	0.00 ~ 5.26	65.59	それ以外	0.00 ~ 0.00	1.64	8.29	それ以外	1.00	5.00 ~ 5.80	65.59	それ以外	5.00 ~ 5.80	1.64	8.29
13	100kN/m ² を超える	—	— ~ —	—	3mを超える	— ~ —	—	—	100kN/m ² を超える	—	— ~ —	—	3mを超える	— ~ —	—	—
	それ以外	1.00	0.00 ~ 5.92	74.17	それ以外	0.00 ~ 0.00	1.62	8.18	それ以外	1.00	5.00 ~ 7.00	74.17	それ以外	5.00 ~ 7.00	1.62	8.18
14	100kN/m ² を超える	—	— ~ —	—	3mを超える	— ~ —	—	—	100kN/m ² を超える	—	— ~ —	—	3mを超える	— ~ —	—	—
	それ以外	1.00	0.00 ~ 5.69	71.13	それ以外	0.00 ~ 0.00	1.64	8.28	それ以外	1.00	5.00 ~ 6.50	71.13	それ以外	5.00 ~ 6.50	1.64	8.28
15	100kN/m ² を超える	—	— ~ —	—	3mを超える	— ~ —	—	—	100kN/m ² を超える	—	— ~ —	—	3mを超える	— ~ —	—	—
	それ以外	1.00	0.00 ~ 5.48	68.40	それ以外	0.00 ~ 0.00	1.74	8.80	それ以外	1.00	5.00 ~ 6.00	68.40	それ以外	5.00 ~ 6.00	1.74	8.80

急傾斜地の崩壊区域調書

様式3-2 建築物に作用すると想定される衝撃に関する事項(2/2)

調査年度

2024年度

急傾斜地の位置		箇所番号		207BN261-2		箇所名		長内町第17地割B		所在地		久慈市長内町第17地割				
横断 測線 番号	急傾斜地の下端に隣接する土地								急傾斜地内							
	土石等の移動の高さと力の大きさ				土石等の堆積高さとの大きさ				土石等の移動の高さと力の大きさ				土石等の堆積高さとの大きさ			
	区分	高さ (m)	下端からの距離(m)	力の大きさ (kN/m ²)	区分	下端からの水平距離 (m)	高さ (m)	力の大きさ (kN/m ²)	区分	高さ (m)	上端からの比高(m)	力の大きさ (kN/m ²)	区分	上端からの比高(m)	高さ (m)	力の大きさ (kN/m ²)
16	100kN/m ² を超える	—	— ~ —	—	3mを超える	— ~ —	—	—	100kN/m ² を超える	—	— ~ —	—	3mを超える	— ~ —	—	—
	それ以外	1.00	0.00 ~ 5.07	63.15	それ以外	0.00 ~ 5.07	1.89	9.57	それ以外	1.00	5.00 ~ 5.70	63.15	それ以外	5.00 ~ 5.70	1.89	9.57
17	100kN/m ² を超える	—	— ~ —	—	3mを超える	— ~ —	—	—	100kN/m ² を超える	—	— ~ —	—	3mを超える	— ~ —	—	—
	それ以外	1.00	0.00 ~ 6.42	80.73	それ以外	0.00 ~ 0.00	1.70	8.61	それ以外	1.00	5.00 ~ 7.60	80.73	それ以外	5.00 ~ 7.60	1.70	8.61
18	100kN/m ² を超える	—	— ~ —	—	3mを超える	— ~ —	—	—	100kN/m ² を超える	—	— ~ —	—	3mを超える	— ~ —	—	—
	それ以外	1.00	0.00 ~ 6.64	83.84	それ以外	0.00 ~ 0.00	1.73	8.73	それ以外	1.00	5.00 ~ 8.00	83.84	それ以外	5.00 ~ 8.00	1.73	8.73
19	100kN/m ² を超える	—	— ~ —	—	3mを超える	— ~ —	—	—	100kN/m ² を超える	—	— ~ —	—	3mを超える	— ~ —	—	—
	それ以外	1.00	0.00 ~ 4.17	52.21	それ以外	0.00 ~ 4.17	2.03	10.24	それ以外	1.00	5.00 ~ 5.00	52.21	それ以外	5.00 ~ 5.00	2.03	10.24
	100kN/m ² を超える		~		3mを超える	~			100kN/m ² を超える		~		3mを超える	~		
	それ以外		~		それ以外	~			それ以外		~		それ以外	~		
	100kN/m ² を超える		~		3mを超える	~			100kN/m ² を超える		~		3mを超える	~		
	それ以外		~		それ以外	~			それ以外		~		それ以外	~		
	100kN/m ² を超える		~		3mを超える	~			100kN/m ² を超える		~		3mを超える	~		
	それ以外		~		それ以外	~			それ以外		~		それ以外	~		
	100kN/m ² を超える		~		3mを超える	~			100kN/m ² を超える		~		3mを超える	~		
	それ以外		~		それ以外	~			それ以外		~		それ以外	~		
	100kN/m ² を超える		~		3mを超える	~			100kN/m ² を超える		~		3mを超える	~		
	それ以外		~		それ以外	~			それ以外		~		それ以外	~		
	100kN/m ² を超える		~		3mを超える	~			100kN/m ² を超える		~		3mを超える	~		
	それ以外		~		それ以外	~			それ以外		~		それ以外	~		
	100kN/m ² を超える		~		3mを超える	~			100kN/m ² を超える		~		3mを超える	~		
	それ以外		~		それ以外	~			それ以外		~		それ以外	~		