

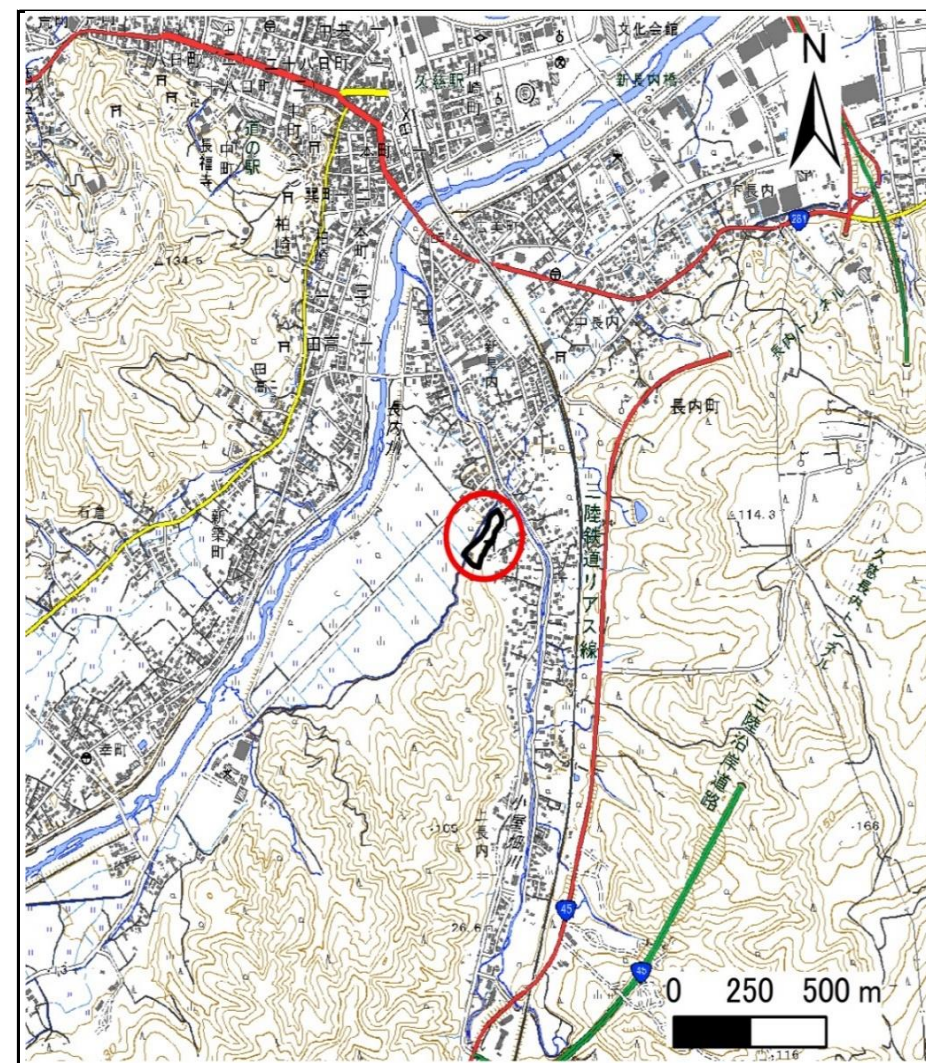
土砂災害防止に関する基礎調査(急傾斜地の崩壊)

表紙 概況、位置図

自然現象の種類	急傾斜地の崩壊
箇所番号	207BN261-1
箇所名	長内町第17地割A
所在地	久慈市長内町第17地割
調査機関	県北広域振興局土木部



概況図(S=1:200,000)



位置図(S=1:25,000)

急傾斜地の崩壊区域調書

様式3-1 危害のおそれのある土地、著しい危害のおそれのある土地の設定図

調査年度

2024年度

急傾斜地の位置

箇所番号

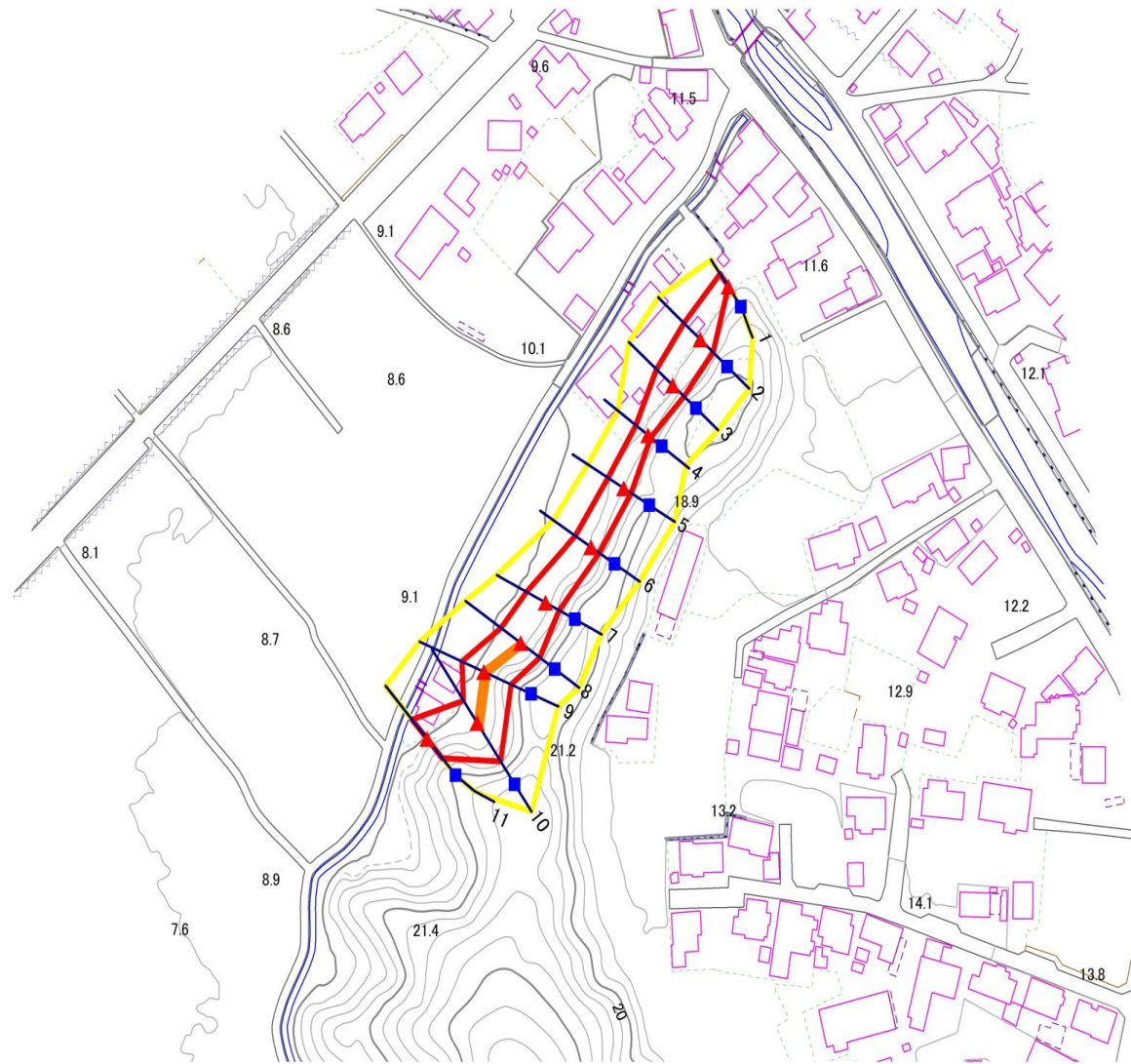
207BN261-1

箇所名

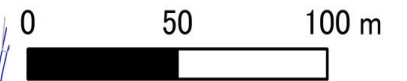
長内町第17地割A

所在地

久慈市長内町第17地割



1:2,500



凡例

- 上端
- ▲ 下端

— 横断測線

- 危害のおそれのある土地の区域
- 著しい危害のおそれのある土地の区域

- 土石等の移動による力が100kN/m²を超える範囲
- 土石等の堆積高が3mを超える範囲

急傾斜地の崩壊区域調書

様式3-2 建築物に作用すると想定される衝撃に関する事項(1/1)

調査年度

2024年度

急傾斜地の位置		箇所番号		207BN261-1		箇所名		長内町第17地割A		所在地		久慈市長内町第17地割				
横断 測線 番号	急傾斜地の下端に隣接する土地								急傾斜地内							
	土石等の移動の高さと力の大きさ				土石等の堆積高さと力の大きさ				土石等の移動の高さと力の大きさ				土石等の堆積高さと力の大きさ			
	区分	高さ (m)	下端からの距離 (m)	力の大きさ (kN/m ²)	区分	下端からの水平 距離(m)	高さ (m)	力の大きさ (kN/m ²)	区分	高さ (m)	上端からの比高 (m)	力の大きさ (kN/m ²)	区分	上端からの比高 (m)	高さ (m)	力の大きさ (kN/m ²)
1	100kN/m ² を超える	—	— ~ —	—	3mを超える	— ~ —	—	—	100kN/m ² を超える	—	— ~ —	—	3mを超える	— ~ —	—	—
	それ以外	1.00	0.00 ~ 4.74	59.08	それ以外	0.00 ~ 0.00	1.66	8.41	それ以外	1.00	5.00 ~ 5.00	59.08	それ以外	5.00 ~ 5.00	1.66	8.41
2	100kN/m ² を超える	—	— ~ —	—	3mを超える	— ~ —	—	—	100kN/m ² を超える	—	— ~ —	—	3mを超える	— ~ —	—	—
	それ以外	1.00	0.00 ~ 7.38	94.14	それ以外	0.00 ~ 0.00	1.77	8.95	それ以外	1.00	5.00 ~ 9.54	94.14	それ以外	5.00 ~ 9.54	1.77	8.95
3	100kN/m ² を超える	—	— ~ —	—	3mを超える	— ~ —	—	—	100kN/m ² を超える	—	— ~ —	—	3mを超える	— ~ —	—	—
	それ以外	1.00	0.00 ~ 7.28	92.76	それ以外	0.00 ~ 7.28	1.92	9.69	それ以外	1.00	5.00 ~ 9.86	92.76	それ以外	5.00 ~ 9.86	1.92	9.69
4	100kN/m ² を超える	—	— ~ —	—	3mを超える	— ~ —	—	—	100kN/m ² を超える	—	— ~ —	—	3mを超える	— ~ —	—	—
	それ以外	1.00	0.00 ~ 5.03	62.68	それ以外	0.00 ~ 5.03	2.03	10.26	それ以外	1.00	5.00 ~ 6.30	62.68	それ以外	5.00 ~ 6.30	2.03	10.26
5	100kN/m ² を超える	—	— ~ —	—	3mを超える	— ~ —	—	—	100kN/m ² を超える	—	— ~ —	—	3mを超える	— ~ —	—	—
	それ以外	1.00	0.00 ~ 6.13	76.93	それ以外	0.00 ~ 0.00	1.69	8.57	それ以外	1.00	5.00 ~ 7.10	76.93	それ以外	5.00 ~ 7.10	1.69	8.57
6	100kN/m ² を超える	—	— ~ —	—	3mを超える	— ~ —	—	—	100kN/m ² を超える	—	— ~ —	—	3mを超える	— ~ —	—	—
	それ以外	1.00	0.00 ~ 6.41	80.72	それ以外	0.00 ~ 6.41	1.79	9.06	それ以外	1.00	5.00 ~ 7.59	80.72	それ以外	5.00 ~ 7.59	1.79	9.06
7	100kN/m ² を超える	—	— ~ —	—	3mを超える	— ~ —	—	—	100kN/m ² を超える	—	— ~ —	—	3mを超える	— ~ —	—	—
	それ以外	1.00	0.00 ~ 7.23	92.08	それ以外	0.00 ~ 7.23	1.82	9.18	それ以外	1.00	5.00 ~ 9.28	92.08	それ以外	5.00 ~ 9.28	1.82	9.18
8	100kN/m ² を超える	1.00	0.00 ~ 0.30	104.39	3mを超える	— ~ —	—	—	100kN/m ² を超える	1.00	10.55 ~ 11.35	104.39	3mを超える	— ~ —	—	—
	それ以外	1.00	0.30 ~ 8.08	100.00	それ以外	0.00 ~ 8.08	2.22	11.24	それ以外	1.00	5.00 ~ 10.55	100.00	それ以外	5.00 ~ 11.35	2.22	11.24
9	100kN/m ² を超える	1.00	0.00 ~ 0.34	105.02	3mを超える	— ~ —	—	—	100kN/m ² を超える	1.00	10.85 ~ 11.88	105.02	3mを超える	— ~ —	—	—
	それ以外	1.00	0.34 ~ 8.13	100.00	それ以外	0.00 ~ 8.13	2.07	10.47	それ以外	1.00	5.00 ~ 10.85	100.00	それ以外	5.00 ~ 11.88	2.07	10.47
10	100kN/m ² を超える	1.00	0.00 ~ 0.33	104.84	3mを超える	— ~ —	—	—	100kN/m ² を超える	1.00	12.12 ~ 13.42	104.84	3mを超える	— ~ —	—	—
	それ以外	1.00	0.33 ~ 8.11	100.00	それ以外	0.00 ~ 8.11	1.96	9.90	それ以外	1.00	5.00 ~ 12.12	100.00	それ以外	5.00 ~ 13.42	1.96	9.90
11	100kN/m ² を超える	—	— ~ —	—	3mを超える	— ~ —	—	—	100kN/m ² を超える	—	— ~ —	—	3mを超える	— ~ —	—	—
	それ以外	1.00	0.00 ~ 7.77	99.84	それ以外	0.00 ~ 7.77	2.12	10.73	それ以外	1.00	5.00 ~ 10.59	99.84	それ以外	5.00 ~ 10.59	2.12	10.73
	100kN/m ² を超える		~		3mを超える	~			100kN/m ² を超える		~		3mを超える	~		
	それ以外		~		それ以外	~			それ以外		~		それ以外	~		
	100kN/m ² を超える		~		3mを超える	~			100kN/m ² を超える		~		3mを超える	~		
	それ以外		~		それ以外	~			それ以外		~		それ以外	~		
	100kN/m ² を超える		~		3mを超える	~			100kN/m ² を超える		~		3mを超える	~		
	それ以外		~		それ以外	~			それ以外		~		それ以外	~		