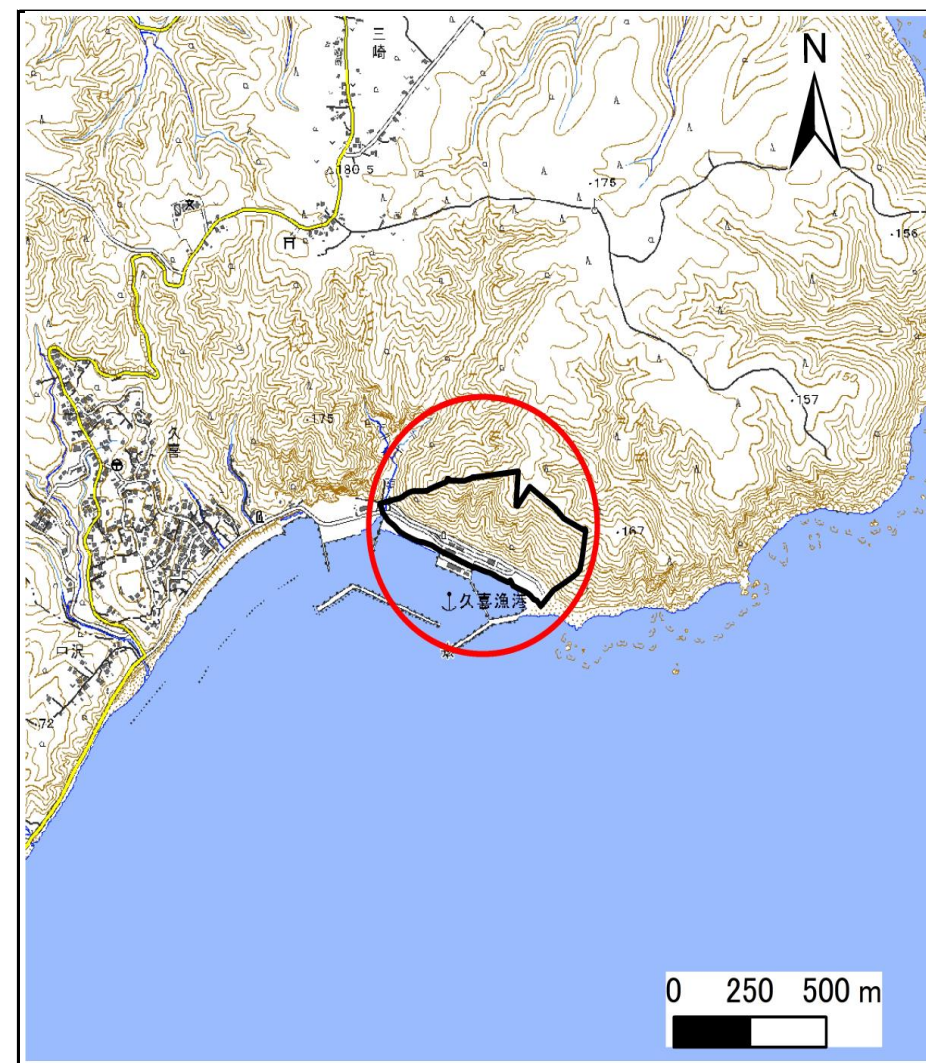


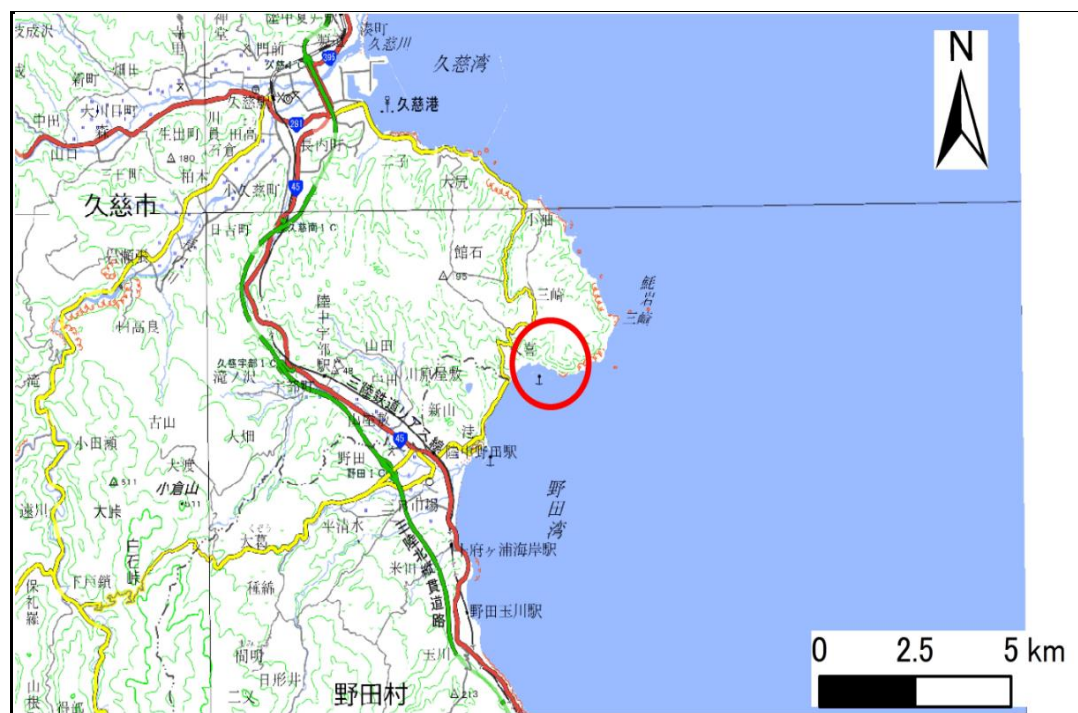
土砂災害防止に関する基礎調査(急傾斜地の崩壊)

表紙 概況、位置図

自然現象の種類	急傾斜地の崩壊
箇所番号	207BN234
箇所名	宇部町第21地割B
所在地	久慈市宇部町第21地割
調査機関	県北広域振興局土木部



位置図(S=1:25,000)



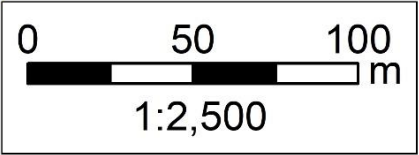
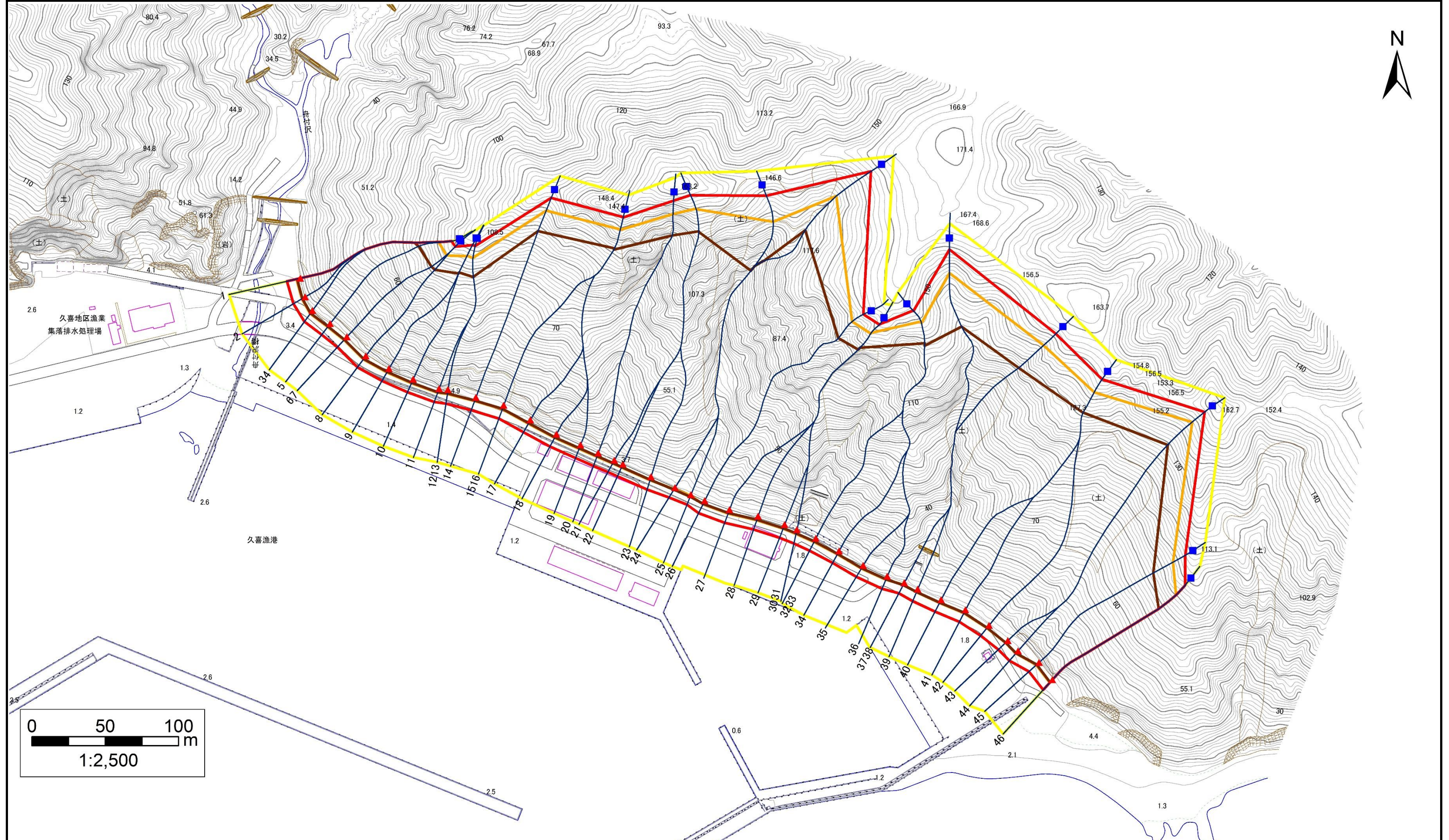
概況図(S=1:200,000)

急傾斜地の崩壊区域調書

様式3-1 危害のおそれのある土地、著しい危害のおそれのある土地の設定図

調査年度 2024年度

急傾斜地の位置	箇所番号	207BN234	箇所名	宇部町第21地割B	所在地	久慈市宇部町第21地割
---------	------	----------	-----	-----------	-----	-------------



凡例	■ 上端	— 横断測線	□ 危害のおそれのある土地の区域	□ 土石等の移動による力が100kN/m ² を超える範囲
	▲ 下端		□ 著しい危害のおそれのある土地の区域	□ 土石等の堆積高が3mを超える範囲

急傾斜地の崩壊区域調査書

様式3-2 建築物に作用すると想定される衝撃に関する事項(1/4)

調査年度

2024年度

急傾斜地の位置		207BN234			箇所名				宇部町第21地割B		所在地		久慈市宇部町第21地割			
横断 測線 番号	急傾斜地の下端に隣接する土地								急傾斜地内							
	土石等の移動の高さと力の大きさ				土石等の堆積高さとの大きさ				土石等の移動の高さと力の大きさ				土石等の堆積高さとの大きさ			
	区分	高さ (m)	下端からの距離 (m)	力の大きさ (kN/m ²)	区分	下端からの水平 距離(m)	高さ (m)	力の大きさ (kN/m ²)	区分	高さ (m)	上端からの比高 (m)	力の大きさ (kN/m ²)	区分	上端からの比高 (m)	高さ (m)	力の大きさ (kN/m ²)
1	100kN/m ² を超える	1.00	0.00 ~ 2.83	150.59	3mを超える	0.00 ~ 2.42	4.18	18.40	100kN/m ² を超える	1.00	12.61 ~ 95.62	150.59	3mを超える	25.00 ~ 95.62	4.18	18.40
	それ以外	1.00	2.83 ~ 9.51	100.00	それ以外	2.42 ~ 9.51	3.00	13.20	それ以外	1.00	5.00 ~ 12.61	100.00	それ以外	5.00 ~ 25.00	3.00	13.20
2	100kN/m ² を超える	1.00	0.00 ~ 2.74	148.99	3mを超える	0.00 ~ 2.36	4.13	18.18	100kN/m ² を超える	1.00	12.64 ~ 96.08	148.99	3mを超える	25.00 ~ 96.08	4.13	18.18
	それ以外	1.00	2.74 ~ 9.43	100.00	それ以外	2.36 ~ 9.43	3.00	13.20	それ以外	1.00	5.00 ~ 12.64	100.00	それ以外	5.00 ~ 25.00	3.00	13.20
3	100kN/m ² を超える	1.00	0.00 ~ 2.71	148.35	3mを超える	0.00 ~ 2.34	4.11	18.10	100kN/m ² を超える	1.00	12.67 ~ 97.49	148.35	3mを超える	25.00 ~ 97.49	4.11	18.10
	それ以外	1.00	2.71 ~ 9.39	100.00	それ以外	2.34 ~ 9.39	3.00	13.20	それ以外	1.00	5.00 ~ 12.67	100.00	それ以外	5.00 ~ 25.00	3.00	13.20
4	100kN/m ² を超える	1.00	0.00 ~ 2.71	148.35	3mを超える	0.00 ~ 2.34	4.11	18.10	100kN/m ² を超える	1.00	12.67 ~ 97.49	148.35	3mを超える	25.00 ~ 97.49	4.11	18.10
	それ以外	1.00	2.71 ~ 9.39	100.00	それ以外	2.34 ~ 9.39	3.00	13.20	それ以外	1.00	5.00 ~ 12.67	100.00	それ以外	5.00 ~ 25.00	3.00	13.20
5	100kN/m ² を超える	1.00	0.00 ~ 2.94	152.72	3mを超える	0.00 ~ 2.52	4.27	18.77	100kN/m ² を超える	1.00	12.63 ~ 97.03	152.72	3mを超える	25.00 ~ 97.03	4.27	18.77
	それ以外	1.00	2.94 ~ 9.62	100.00	それ以外	2.52 ~ 9.62	3.00	13.20	それ以外	1.00	5.00 ~ 12.63	100.00	それ以外	5.00 ~ 25.00	3.00	13.20
6	100kN/m ² を超える	1.00	0.00 ~ 3.02	154.42	3mを超える	0.00 ~ 2.65	4.39	19.32	100kN/m ² を超える	1.00	12.86 ~ 96.30	154.42	3mを超える	25.00 ~ 96.30	4.39	19.32
	それ以外	1.00	3.02 ~ 9.71	100.00	それ以外	2.65 ~ 9.71	3.00	13.20	それ以外	1.00	5.00 ~ 12.86	100.00	それ以外	5.00 ~ 25.00	3.00	13.20
7	100kN/m ² を超える	1.00	0.00 ~ 3.02	154.42	3mを超える	0.00 ~ 2.65	4.39	19.32	100kN/m ² を超える	1.00	12.86 ~ 96.30	154.42	3mを超える	25.00 ~ 96.30	4.39	19.32
	それ以外	1.00	3.02 ~ 9.71	100.00	それ以外	2.65 ~ 9.71	3.00	13.20	それ以外	1.00	5.00 ~ 12.86	100.00	それ以外	5.00 ~ 25.00	3.00	13.20
8	100kN/m ² を超える	1.00	0.00 ~ 3.03	154.48	3mを超える	0.00 ~ 2.66	4.40	19.36	100kN/m ² を超える	1.00	12.88 ~ 96.38	154.48	3mを超える	25.00 ~ 96.38	4.40	19.36
	それ以外	1.00	3.03 ~ 9.71	100.00	それ以外	2.66 ~ 9.71	3.00	13.20	それ以外	1.00	5.00 ~ 12.88	100.00	それ以外	5.00 ~ 25.00	3.00	13.20
9	100kN/m ² を超える	1.00	0.00 ~ 3.01	154.12	3mを超える	0.00 ~ 2.61	4.35	19.16	100kN/m ² を超える	1.00	12.77 ~ 100.58	154.12	3mを超える	25.00 ~ 100.58	4.35	19.16
	それ以外	1.00	3.01 ~ 9.69	100.00	それ以外	2.61 ~ 9.69	3.00	13.20	それ以外	1.00	5.00 ~ 12.77	100.00	それ以外	5.00 ~ 25.00	3.00	13.20
10	100kN/m ² を超える	1.00	0.00 ~ 3.03	154.57	3mを超える	0.00 ~ 2.67	4.41	19.42	100kN/m ² を超える	1.00	12.92 ~ 100.89	154.57	3mを超える	25.00 ~ 100.89	4.41	19.42
	それ以外	1.00	3.03 ~ 9.71	100.00	それ以外	2.67 ~ 9.71	3.00	13.20	それ以外	1.00	5.00 ~ 12.92	100.00	それ以外	5.00 ~ 25.00	3.00	13.20
11	100kN/m ² を超える	1.00	0.00 ~ 3.02	154.31	3mを超える	0.00 ~ 2.63	4.37	19.24	100kN/m ² を超える	1.00	12.82 ~ 100.98	154.31	3mを超える	25.00 ~ 100.98	4.37	19.24
	それ以外	1.00	3.02 ~ 9.70	100.00	それ以外	2.63 ~ 9.70	3.00	13.20	それ以外	1.00	5.00 ~ 12.82	100.00	それ以外	5.00 ~ 25.00	3.00	13.20
12	100kN/m ² を超える	1.00	0.00 ~ 3.02	154.44	3mを超える	0.00 ~ 2.65	4.39	19.32	100kN/m ² を超える	1.00	12.86 ~ 100.70	154.44	3mを超える	25.00 ~ 100.70	4.39	19.32
	それ以外	1.00	3.02 ~ 9.71	100.00	それ以外	2.65 ~ 9.71	3.00	13.20	それ以外	1.00	5.00 ~ 12.86	100.00	それ以外	5.00 ~ 25.00	3.00	13.20
13	100kN/m ² を超える	1.00	0.00 ~ 3.02	154.44	3mを超える	0.00 ~ 2.65	4.39	19.32	100kN/m ² を超える	1.00	12.86 ~ 100.70	154.44	3mを超える	25.00 ~ 100.70	4.39	19.32
	それ以外	1.00	3.02 ~ 9.71	100.00	それ以外	2.65 ~ 9.71	3.00	13.20	それ以外	1.00	5.00 ~ 12.86	100.00	それ以外	5.00 ~ 25.00	3.00	13.20
14	100kN/m ² を超える	1.00	0.00 ~ 2.76	149.34	3mを超える	0.00 ~ 2.38	4.14	18.22	100kN/m ² を超える	1.00	12.63 ~ 124.00	149.34	3mを超える	25.00 ~ 124.00	4.14	18.22
	それ以外	1.00	2.76 ~ 9.45	100.00	それ以外	2.38 ~ 9.45	3.00	13.20	それ以外	1.00	5.00 ~ 12.63	100.00	それ以外	5.00 ~ 25.00	3.00	13.20
15	100kN/m ² を超える	1.00	0.00 ~ 2.99	153.72	3mを超える	0.00 ~ 2.58	4.32	19.01	100kN/m ² を超える	1.00	12.70 ~ 146.56	153.72	3mを超える	25.00 ~ 146.56	4.32	19.01
	それ以外	1.00	2.99 ~ 9.67	100.00	それ以外	2.58 ~ 9.67	3.00	13.20	それ以外	1.00	5.00 ~ 12.70	100.00	それ以外	5.00 ~ 25.00	3.00	13.20

急傾斜地の崩壊区域調書

様式3-2 建築物に作用すると想定される衝撃に関する事項(2/4)

調査年度

2024年度

急傾斜地の位置		箇所番号		207BN234		箇所名		宇部町第21地割B		所在地		久慈市宇部町第21地割				
横断 測線 番号	急傾斜地の下端に隣接する土地								急傾斜地内							
	土石等の移動の高さと力の大きさ				土石等の堆積高さとの大きさ				土石等の移動の高さと力の大きさ				土石等の堆積高さとの大きさ			
	区分	高さ (m)	下端からの距離(m)	力の大きさ (kN/m ²)	区分	下端からの水平距離 (m)	高さ (m)	力の大きさ (kN/m ²)	区分	高さ (m)	上端からの比高(m)	力の大きさ (kN/m ²)	区分	上端からの比高(m)	高さ (m)	力の大きさ (kN/m ²)
16	100kN/m ² を超える	1.00	0.00 ~ 2.99	153.72	3mを超える	0.00 ~ 2.58	4.32	19.01	100kN/m ² を超える	1.00	12.70 ~ 146.56	153.72	3mを超える	25.00 ~ 146.56	4.32	19.01
	それ以外	1.00	2.99 ~ 9.67	100.00	それ以外	2.58 ~ 9.67	3.00	13.20	それ以外	1.00	5.00 ~ 12.70	100.00	それ以外	5.00 ~ 25.00	3.00	13.20
17	100kN/m ² を超える	1.00	0.00 ~ 2.98	153.65	3mを超える	0.00 ~ 2.57	4.32	18.99	100kN/m ² を超える	1.00	12.70 ~ 147.10	153.65	3mを超える	25.00 ~ 147.10	4.32	18.99
	それ以外	1.00	2.98 ~ 9.67	100.00	それ以外	2.57 ~ 9.67	3.00	13.20	それ以外	1.00	5.00 ~ 12.70	100.00	それ以外	5.00 ~ 25.00	3.00	13.20
18	100kN/m ² を超える	1.00	0.00 ~ 2.94	152.82	3mを超える	0.00 ~ 2.52	4.27	18.78	100kN/m ² を超える	1.00	12.63 ~ 147.11	152.82	3mを超える	25.00 ~ 147.11	4.27	18.78
	それ以外	1.00	2.94 ~ 9.63	100.00	それ以外	2.52 ~ 9.63	3.00	13.20	それ以外	1.00	5.00 ~ 12.63	100.00	それ以外	5.00 ~ 25.00	3.00	13.20
19	100kN/m ² を超える	1.00	0.00 ~ 2.93	152.60	3mを超える	0.00 ~ 2.51	4.26	18.73	100kN/m ² を超える	1.00	12.62 ~ 147.39	152.60	3mを超える	25.00 ~ 147.39	4.26	18.73
	それ以外	1.00	2.93 ~ 9.61	100.00	それ以外	2.51 ~ 9.61	3.00	13.20	それ以外	1.00	5.00 ~ 12.62	100.00	それ以外	5.00 ~ 25.00	3.00	13.20
20	100kN/m ² を超える	1.00	0.00 ~ 2.84	150.81	3mを超える	0.00 ~ 2.43	4.19	18.42	100kN/m ² を超える	1.00	12.60 ~ 157.82	150.81	3mを超える	25.00 ~ 157.82	4.19	18.42
	それ以外	1.00	2.84 ~ 9.52	100.00	それ以外	2.43 ~ 9.52	3.00	13.20	それ以外	1.00	5.00 ~ 12.60	100.00	それ以外	5.00 ~ 25.00	3.00	13.20
21	100kN/m ² を超える	1.00	0.00 ~ 2.59	146.13	3mを超える	0.00 ~ 2.27	4.06	17.86	100kN/m ² を超える	1.00	12.78 ~ 158.21	146.13	3mを超える	25.00 ~ 158.21	4.06	17.86
	それ以外	1.00	2.59 ~ 9.28	100.00	それ以外	2.27 ~ 9.28	3.00	13.20	それ以外	1.00	5.00 ~ 12.78	100.00	それ以外	5.00 ~ 25.00	3.00	13.20
22	100kN/m ² を超える	1.00	0.00 ~ 2.61	146.40	3mを超える	0.00 ~ 2.28	4.07	17.89	100kN/m ² を超える	1.00	12.77 ~ 158.42	146.40	3mを超える	25.00 ~ 158.42	4.07	17.89
	それ以外	1.00	2.61 ~ 9.29	100.00	それ以外	2.28 ~ 9.29	3.00	13.20	それ以外	1.00	5.00 ~ 12.77	100.00	それ以外	5.00 ~ 25.00	3.00	13.20
23	100kN/m ² を超える	1.00	0.00 ~ 2.54	145.08	3mを超える	0.00 ~ 2.24	4.04	17.76	100kN/m ² を超える	1.00	12.85 ~ 158.93	145.08	3mを超える	25.00 ~ 158.93	4.04	17.76
	それ以外	1.00	2.54 ~ 9.22	100.00	それ以外	2.24 ~ 9.22	3.00	13.20	それ以外	1.00	5.00 ~ 12.85	100.00	それ以外	5.00 ~ 25.00	3.00	13.20
24	100kN/m ² を超える	1.00	0.00 ~ 1.25	121.38	3mを超える	0.00 ~ 1.71	3.69	16.23	100kN/m ² を超える	1.00	16.55 ~ 141.34	121.38	3mを超える	40.00 ~ 141.34	3.69	16.23
	それ以外	1.00	1.25 ~ 7.93	100.00	それ以外	1.71 ~ 7.93	3.00	13.20	それ以外	1.00	5.00 ~ 16.55	100.00	それ以外	5.00 ~ 40.00	3.00	13.20
25	100kN/m ² を超える	1.00	0.00 ~ 0.58	109.78	3mを超える	0.00 ~ 1.48	3.57	15.70	100kN/m ² を超える	1.00	21.77 ~ 161.97	109.78	3mを超える	40.00 ~ 161.97	3.57	15.70
	それ以外	1.00	0.58 ~ 7.27	100.00	それ以外	1.48 ~ 7.27	3.00	13.20	それ以外	1.00	5.00 ~ 21.77	100.00	それ以外	5.00 ~ 40.00	3.00	13.20
26	100kN/m ² を超える	1.00	0.00 ~ 2.83	150.61	3mを超える	0.00 ~ 2.42	4.18	18.39	100kN/m ² を超える	1.00	12.61 ~ 151.75	150.61	3mを超える	25.00 ~ 151.75	4.18	18.39
	それ以外	1.00	2.83 ~ 9.51	100.00	それ以外	2.42 ~ 9.51	3.00	13.20	それ以外	1.00	5.00 ~ 12.61	100.00	それ以外	5.00 ~ 25.00	3.00	13.20
27	100kN/m ² を超える	1.00	0.00 ~ 2.95	153.07	3mを超える	0.00 ~ 2.54	4.28	18.84	100kN/m ² を超える	1.00	12.65 ~ 153.92	153.07	3mを超える	25.00 ~ 153.92	4.28	18.84
	それ以外	1.00	2.95 ~ 9.64	100.00	それ以外	2.54 ~ 9.64	3.00	13.20	それ以外	1.00	5.00 ~ 12.65	100.00	それ以外	5.00 ~ 25.00	3.00	13.20
28	100kN/m ² を超える	1.00	0.00 ~ 3.02	154.45	3mを超える	0.00 ~ 2.65	4.39	19.30	100kN/m ² を超える	1.00	12.85 ~ 154.04	154.45	3mを超える	25.00 ~ 154.04	4.39	19.30
	それ以外	1.00	3.02 ~ 9.71	100.00	それ以外	2.65 ~ 9.71	3.00	13.20	それ以外	1.00	5.00 ~ 12.85	100.00	それ以外	5.00 ~ 25.00	3.00	13.20
29	100kN/m ² を超える	1.00	0.00 ~ 3.03	154.59	3mを超える	0.00 ~ 2.67	4.41	19.39	100kN/m ² を超える	1.00	12.91 ~ 154.00	154.59	3mを超える	25.00 ~ 154.00	4.41	19.39
	それ以外	1.00	3.03 ~ 9.72	100.00	それ以外	2.67 ~ 9.72	3.00	13.20	それ以外	1.00	5.00 ~ 12.91	100.00	それ以外	5.00 ~ 25.00	3.00	13.20
30	100kN/m ² を超える	1.00	0.00 ~ 3.03	154.53	3mを超える	0.00 ~ 2.66	4.40	19.35	100kN/m ² を超える	1.00	12.88 ~ 154.10	154.53	3mを超える	25.00 ~ 154.10	4.40	19.35
	それ以外	1.00	3.03 ~ 9.71	100.00	それ以外	2.66 ~ 9.71	3.00	13.20	それ以外	1.00	5.00 ~ 12.88	100.00	それ以外	5.00 ~ 25.00	3.00	13.20

急傾斜地の崩壊区域調書

様式3-2 建築物に作用すると想定される衝撃に関する事項(3/4)

調査年度

2024年度

急傾斜地の位置		箇所番号		207BN234		箇所名		宇部町第21地割B		所在地		久慈市宇部町第21地割				
横断 測線 番号	急傾斜地の下端に隣接する土地								急傾斜地内							
	土石等の移動の高さと力の大きさ				土石等の堆積高さとの大きさ				土石等の移動の高さと力の大きさ				土石等の堆積高さとの大きさ			
	区分	高さ (m)	下端からの距離(m)	力の大きさ (kN/m ²)	区分	下端からの水平距離 (m)	高さ (m)	力の大きさ (kN/m ²)	区分	高さ (m)	上端からの比高(m)	力の大きさ (kN/m ²)	区分	上端からの比高(m)	高さ (m)	力の大きさ (kN/m ²)
31	100kN/m ² を超える	1.00	0.00 ~ 3.03	154.53	3mを超える	0.00 ~ 2.66	4.40	19.35	100kN/m ² を超える	1.00	12.88 ~ 154.10	154.53	3mを超える	25.00 ~ 154.10	4.40	19.35
	それ以外	1.00	3.03 ~ 9.71	100.00	それ以外	2.66 ~ 9.71	3.00	13.20	それ以外	1.00	5.00 ~ 12.88	100.00	それ以外	5.00 ~ 25.00	3.00	13.20
32	100kN/m ² を超える	1.00	0.00 ~ 2.76	149.24	3mを超える	0.00 ~ 2.37	4.14	18.21	100kN/m ² を超える	1.00	12.64 ~ 156.10	149.24	3mを超える	25.00 ~ 156.10	4.14	18.21
	それ以外	1.00	2.76 ~ 9.44	100.00	それ以外	2.37 ~ 9.44	3.00	13.20	それ以外	1.00	5.00 ~ 12.64	100.00	それ以外	5.00 ~ 25.00	3.00	13.20
33	100kN/m ² を超える	1.00	0.00 ~ 2.76	149.24	3mを超える	0.00 ~ 2.37	4.14	18.21	100kN/m ² を超える	1.00	12.64 ~ 156.10	149.24	3mを超える	25.00 ~ 156.10	4.14	18.21
	それ以外	1.00	2.76 ~ 9.44	100.00	それ以外	2.37 ~ 9.44	3.00	13.20	それ以外	1.00	5.00 ~ 12.64	100.00	それ以外	5.00 ~ 25.00	3.00	13.20
34	100kN/m ² を超える	1.00	0.00 ~ 2.69	147.89	3mを超える	0.00 ~ 2.33	4.10	18.05	100kN/m ² を超える	1.00	12.69 ~ 156.10	147.89	3mを超える	25.00 ~ 156.10	4.10	18.05
	それ以外	1.00	2.69 ~ 9.37	100.00	それ以外	2.33 ~ 9.37	3.00	13.20	それ以外	1.00	5.00 ~ 12.69	100.00	それ以外	5.00 ~ 25.00	3.00	13.20
35	100kN/m ² を超える	1.00	0.00 ~ 2.54	145.11	3mを超える	0.00 ~ 2.24	4.04	17.77	100kN/m ² を超える	1.00	12.85 ~ 156.00	145.11	3mを超える	25.00 ~ 156.00	4.04	17.77
	それ以外	1.00	2.54 ~ 9.22	100.00	それ以外	2.24 ~ 9.22	3.00	13.20	それ以外	1.00	5.00 ~ 12.85	100.00	それ以外	5.00 ~ 25.00	3.00	13.20
36	100kN/m ² を超える	1.00	0.00 ~ 2.56	145.48	3mを超える	0.00 ~ 2.25	4.05	17.80	100kN/m ² を超える	1.00	12.82 ~ 156.00	145.48	3mを超える	25.00 ~ 156.00	4.05	17.80
	それ以外	1.00	2.56 ~ 9.24	100.00	それ以外	2.25 ~ 9.24	3.00	13.20	それ以外	1.00	5.00 ~ 12.82	100.00	それ以外	5.00 ~ 25.00	3.00	13.20
37	100kN/m ² を超える	1.00	0.00 ~ 1.51	125.99	3mを超える	0.00 ~ 1.80	3.74	16.47	100kN/m ² を超える	1.00	15.42 ~ 162.15	125.99	3mを超える	40.00 ~ 162.15	3.74	16.47
	それ以外	1.00	1.51 ~ 8.19	100.00	それ以外	1.80 ~ 8.19	3.00	13.20	それ以外	1.00	5.00 ~ 15.42	100.00	それ以外	5.00 ~ 40.00	3.00	13.20
38	100kN/m ² を超える	1.00	0.00 ~ 1.51	125.99	3mを超える	0.00 ~ 1.80	3.74	16.47	100kN/m ² を超える	1.00	15.42 ~ 162.15	125.99	3mを超える	40.00 ~ 162.15	3.74	16.47
	それ以外	1.00	1.51 ~ 8.19	100.00	それ以外	1.80 ~ 8.19	3.00	13.20	それ以外	1.00	5.00 ~ 15.42	100.00	それ以外	5.00 ~ 40.00	3.00	13.20
39	100kN/m ² を超える	1.00	0.00 ~ 2.26	139.73	3mを超える	0.00 ~ 2.10	3.94	17.32	100kN/m ² を超える	1.00	13.31 ~ 156.15	139.73	3mを超える	30.00 ~ 156.15	3.94	17.32
	それ以外	1.00	2.26 ~ 8.94	100.00	それ以外	2.10 ~ 8.94	3.00	13.20	それ以外	1.00	5.00 ~ 13.31	100.00	それ以外	5.00 ~ 30.00	3.00	13.20
40	100kN/m ² を超える	1.00	0.00 ~ 2.49	144.25	3mを超える	0.00 ~ 2.22	4.02	17.69	100kN/m ² を超える	1.00	12.91 ~ 152.15	144.25	3mを超える	25.00 ~ 152.15	4.02	17.69
	それ以外	1.00	2.49 ~ 9.18	100.00	それ以外	2.22 ~ 9.18	3.00	13.20	それ以外	1.00	5.00 ~ 12.91	100.00	それ以外	5.00 ~ 25.00	3.00	13.20
41	100kN/m ² を超える	1.00	0.00 ~ 2.65	147.24	3mを超える	0.00 ~ 2.31	4.09	17.98	100kN/m ² を超える	1.00	12.72 ~ 152.06	147.24	3mを超える	25.00 ~ 152.06	4.09	17.98
	それ以外	1.00	2.65 ~ 9.34	100.00	それ以外	2.31 ~ 9.34	3.00	13.20	それ以外	1.00	5.00 ~ 12.72	100.00	それ以外	5.00 ~ 25.00	3.00	13.20
42	100kN/m ² を超える	1.00	0.00 ~ 2.51	144.46	3mを超える	0.00 ~ 2.23	4.02	17.71	100kN/m ² を超える	1.00	12.90 ~ 152.01	144.46	3mを超える	25.00 ~ 152.01	4.02	17.71
	それ以外	1.00	2.51 ~ 9.19	100.00	それ以外	2.23 ~ 9.19	3.00	13.20	それ以外	1.00	5.00 ~ 12.90	100.00	それ以外	5.00 ~ 25.00	3.00	13.20
43	100kN/m ² を超える	1.00	0.00 ~ 2.34	141.36	3mを超える	0.00 ~ 2.14	3.97	17.45	100kN/m ² を超える	1.00	13.15 ~ 159.91	141.36	3mを超える	30.00 ~ 159.91	3.97	17.45
	それ以外	1.00	2.34 ~ 9.03	100.00	それ以外	2.14 ~ 9.03	3.00	13.20	それ以外	1.00	5.00 ~ 13.15	100.00	それ以外	5.00 ~ 30.00	3.00	13.20
44	100kN/m ² を超える	1.00	0.00 ~ 2.36	141.74	3mを超える	0.00 ~ 2.15	3.97	17.48	100kN/m ² を超える	1.00	13.12 ~ 159.72	141.74	3mを超える	30.00 ~ 159.72	3.97	17.48
	それ以外	1.00	2.36 ~ 9.05	100.00	それ以外	2.15 ~ 9.05	3.00	13.20	それ以外	1.00	5.00 ~ 13.12	100.00	それ以外	5.00 ~ 30.00	3.00	13.20
45	100kN/m ² を超える	1.00	0.00 ~ 2.70	148.15	3mを超える	0.00 ~ 2.34	4.11	18.08	100kN/m ² を超える	1.00	12.68 ~ 105.77	148.15	3mを超える	25.00 ~ 105.77	4.11	18.08
	それ以外	1.00	2.70 ~ 9.38	100.00	それ以外	2.34 ~ 9.38	3.00	13.20	それ以外	1.00	5.00 ~ 12.68	100.00	それ以外	5.00 ~ 25.00	3.00	13.20

急傾斜地の崩壊区域調書

様式3-2 建築物に作用すると想定される衝撃に関する事項(4/4)

調査年度

2024年度

急傾斜地の位置		箇所番号		207BN234		箇所名		宇部町第21地割B		所在地		久慈市宇部町第21地割				
横断 測線 番号	急傾斜地の下端に隣接する土地								急傾斜地内							
	土石等の移動の高さと力の大きさ				土石等の堆積高さとの大きさ				土石等の移動の高さと力の大きさ				土石等の堆積高さとの大きさ			
	区分	高さ (m)	下端からの距離(m)	力の大きさ (kN/m ²)	区分	下端からの水平距離 (m)	高さ (m)	力の大きさ (kN/m ²)	区分	高さ (m)	上端からの比高(m)	力の大きさ (kN/m ²)	区分	上端からの比高(m)	高さ (m)	力の大きさ (kN/m ²)
46	100kN/m ² を超える	1.00	0.00 ~ 2.76	149.38	3mを超える	0.00 ~ 2.38	4.14	18.23	100kN/m ² を超える	1.00	12.63 ~ 96.74	149.38	3mを超える	25.00 ~ 96.74	4.14	18.23
	それ以外	1.00	2.76 ~ 9.45	100.00	それ以外	2.38 ~ 9.45	3.00	13.20	それ以外	1.00	5.00 ~ 12.63	100.00	それ以外	5.00 ~ 25.00	3.00	13.20
	100kN/m ² を超える		~		3mを超える	~			100kN/m ² を超える		~		3mを超える	~		
	それ以外		~		それ以外	~			それ以外		~		それ以外	~		
	100kN/m ² を超える		~		3mを超える	~			100kN/m ² を超える		~		3mを超える	~		
	それ以外		~		それ以外	~			それ以外		~		それ以外	~		
	100kN/m ² を超える		~		3mを超える	~			100kN/m ² を超える		~		3mを超える	~		
	それ以外		~		それ以外	~			それ以外		~		それ以外	~		
	100kN/m ² を超える		~		3mを超える	~			100kN/m ² を超える		~		3mを超える	~		
	それ以外		~		それ以外	~			それ以外		~		それ以外	~		
	100kN/m ² を超える		~		3mを超える	~			100kN/m ² を超える		~		3mを超える	~		
	それ以外		~		それ以外	~			それ以外		~		それ以外	~		
	100kN/m ² を超える		~		3mを超える	~			100kN/m ² を超える		~		3mを超える	~		
	それ以外		~		それ以外	~			それ以外		~		それ以外	~		
	100kN/m ² を超える		~		3mを超える	~			100kN/m ² を超える		~		3mを超える	~		
	それ以外		~		それ以外	~			それ以外		~		それ以外	~		
	100kN/m ² を超える		~		3mを超える	~			100kN/m ² を超える		~		3mを超える	~		
	それ以外		~		それ以外	~			それ以外		~		それ以外	~		
	100kN/m ² を超える		~		3mを超える	~			100kN/m ² を超える		~		3mを超える	~		
	それ以外		~		それ以外	~			それ以外		~		それ以外	~		
	100kN/m ² を超える		~		3mを超える	~			100kN/m ² を超える		~		3mを超える	~		
	それ以外		~		それ以外	~			それ以外		~		それ以外	~		