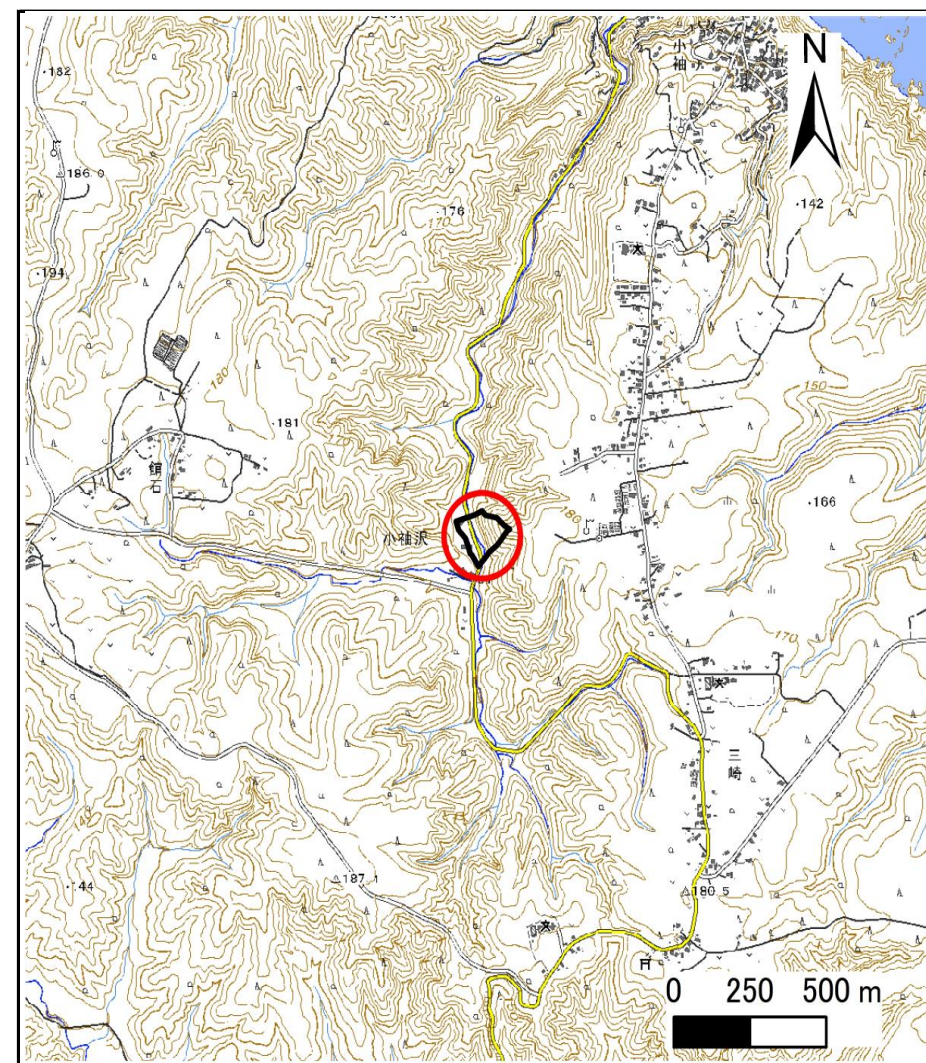


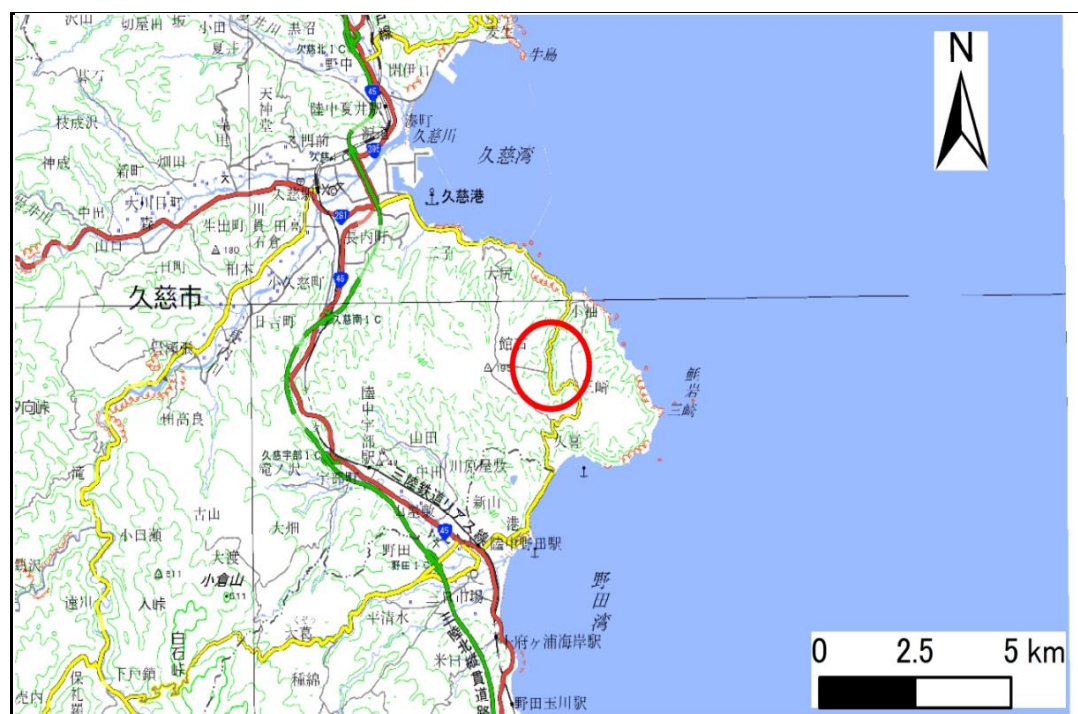
# 土砂災害防止に関する基礎調査(急傾斜地の崩壊)

表紙 概況、位置図

自然現象の種類	急傾斜地の崩壊
箇所番号	207BN223-1
箇所名	宇部町第24地割C
所在地	久慈市宇部町第24地割
調査機関	県北広域振興局土木部



位置図(S=1:25,000)



概況図(S=1:200,000)

# 急傾斜地の崩壊区域調書

様式3-1 危害のおそれのある土地、著しい危害のおそれのある土地の設定図

調査年度

2024年度

急傾斜地の位置

箇所番号

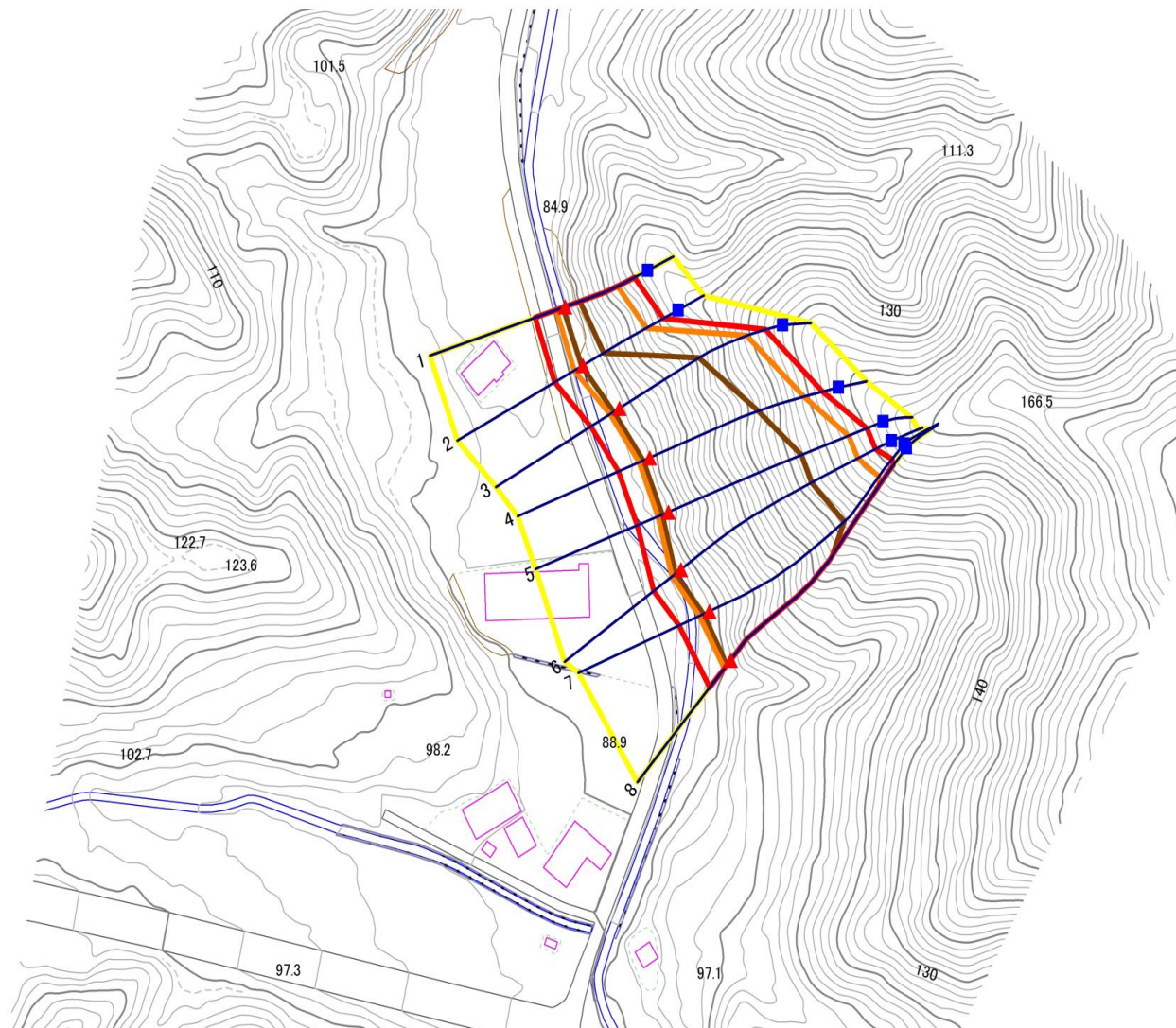
207BN223-1

箇所名

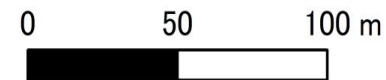
宇部町第24地割C

所在地

久慈市宇部町第24地割



1:2,500



凡例

- 上端
- ▲ 下端

— 横断測線

- 危害のおそれのある土地の区域
- 著しい危害のおそれのある土地の区域

- 土石等の移動による力が100kN/m<sup>2</sup>を超える範囲
- 土石等の堆積高が3mを超える範囲

# 急傾斜地の崩壊区域調査書

様式3-2 建築物に作用すると想定される衝撃に関する事項(1/1)

調査年度

2024年度

急傾斜地の位置		箇所番号		207BN223-1		箇所名		宇部町第24地割C		所在地		久慈市宇部町第24地割				
横断線 番号	急傾斜地の下端に隣接する土地								急傾斜地内							
	土石等の移動の高さと力の大きさ				土石等の堆積高さと力の大きさ				土石等の移動の高さと力の大きさ				土石等の堆積高さと力の大きさ			
	区分	高さ (m)	下端からの距離 (m)	力の大きさ (kN/m <sup>2</sup> )	区分	下端からの水平 距離(m)	高さ (m)	力の大きさ (kN/m <sup>2</sup> )	区分	高さ (m)	上端からの比高 (m)	力の大きさ (kN/m <sup>2</sup> )	区分	上端からの比高 (m)	高さ (m)	力の大きさ (kN/m <sup>2</sup> )
1	100kN/m <sup>2</sup> を超える	1.00	0.00 ~ 3.29	152.65	3mを超える	0.00 ~ 0.78	3.47	17.55	100kN/m <sup>2</sup> を超える	1.00	11.38 ~ 30.31	152.65	3mを超える	25.00 ~ 30.31	3.47	17.55
	それ以外	1.00	3.29 ~ 11.07	100.00	それ以外	0.78 ~ 11.07	3.00	15.16	それ以外	1.00	5.00 ~ 11.38	100.00	それ以外	5.00 ~ 25.00	3.00	15.16
2	100kN/m <sup>2</sup> を超える	1.00	0.00 ~ 3.47	155.96	3mを超える	0.00 ~ 0.51	3.28	16.60	100kN/m <sup>2</sup> を超える	1.00	10.67 ~ 32.00	155.96	3mを超える	25.00 ~ 32.00	3.28	16.60
	それ以外	1.00	3.47 ~ 11.26	100.00	それ以外	0.51 ~ 11.26	3.00	15.16	それ以外	1.00	5.00 ~ 10.67	100.00	それ以外	5.00 ~ 25.00	3.00	15.16
3	100kN/m <sup>2</sup> を超える	1.00	0.00 ~ 3.83	162.33	3mを超える	0.00 ~ 2.32	4.09	20.70	100kN/m <sup>2</sup> を超える	1.00	10.54 ~ 50.56	162.33	3mを超える	25.00 ~ 50.56	4.09	20.70
	それ以外	1.00	3.83 ~ 11.61	100.00	それ以外	2.32 ~ 11.61	3.00	15.16	それ以外	1.00	5.00 ~ 10.54	100.00	それ以外	5.00 ~ 25.00	3.00	15.16
4	100kN/m <sup>2</sup> を超える	1.00	0.00 ~ 4.02	165.85	3mを超える	0.00 ~ 2.46	4.22	21.31	100kN/m <sup>2</sup> を超える	1.00	10.70 ~ 59.99	165.85	3mを超える	25.00 ~ 59.99	4.22	21.31
	それ以外	1.00	4.02 ~ 11.81	100.00	それ以外	2.46 ~ 11.81	3.00	15.16	それ以外	1.00	5.00 ~ 10.70	100.00	それ以外	5.00 ~ 25.00	3.00	15.16
5	100kN/m <sup>2</sup> を超える	1.00	0.00 ~ 3.96	164.67	3mを超える	0.00 ~ 2.36	4.13	20.89	100kN/m <sup>2</sup> を超える	1.00	10.58 ~ 65.88	164.67	3mを超える	25.00 ~ 65.88	4.13	20.89
	それ以外	1.00	3.96 ~ 11.74	100.00	それ以外	2.36 ~ 11.74	3.00	15.16	それ以外	1.00	5.00 ~ 10.58	100.00	それ以外	5.00 ~ 25.00	3.00	15.16
6	100kN/m <sup>2</sup> を超える	1.00	0.00 ~ 3.93	164.22	3mを超える	0.00 ~ 2.34	4.11	20.78	100kN/m <sup>2</sup> を超える	1.00	10.56 ~ 68.00	164.22	3mを超える	25.00 ~ 68.00	4.11	20.78
	それ以外	1.00	3.93 ~ 11.72	100.00	それ以外	2.34 ~ 11.72	3.00	15.16	それ以外	1.00	5.00 ~ 10.56	100.00	それ以外	5.00 ~ 25.00	3.00	15.16
7	100kN/m <sup>2</sup> を超える	1.00	0.00 ~ 3.84	162.57	3mを超える	0.00 ~ 2.27	4.06	20.50	100kN/m <sup>2</sup> を超える	1.00	10.53 ~ 68.13	162.57	3mを超える	25.00 ~ 68.13	4.06	20.50
	それ以外	1.00	3.84 ~ 11.63	100.00	それ以外	2.27 ~ 11.63	3.00	15.16	それ以外	1.00	5.00 ~ 10.53	100.00	それ以外	5.00 ~ 25.00	3.00	15.16
8	100kN/m <sup>2</sup> を超える	1.00	0.00 ~ 3.45	155.59	3mを超える	0.00 ~ 2.04	3.89	19.68	100kN/m <sup>2</sup> を超える	1.00	10.67 ~ 64.33	155.59	3mを超える	30.00 ~ 64.33	3.89	19.68
	それ以外	1.00	3.45 ~ 11.24	100.00	それ以外	2.04 ~ 11.24	3.00	15.16	それ以外	1.00	5.00 ~ 10.67	100.00	それ以外	5.00 ~ 30.00	3.00	15.16
	100kN/m <sup>2</sup> を超える		~		3mを超える	~			100kN/m <sup>2</sup> を超える		~		3mを超える	~		
	それ以外		~		それ以外	~			それ以外		~		それ以外	~		
	100kN/m <sup>2</sup> を超える		~		3mを超える	~			100kN/m <sup>2</sup> を超える		~		3mを超える	~		
	それ以外		~		それ以外	~			それ以外		~		それ以外	~		
	100kN/m <sup>2</sup> を超える		~		3mを超える	~			100kN/m <sup>2</sup> を超える		~		3mを超える	~		
	それ以外		~		それ以外	~			それ以外		~		それ以外	~		
	100kN/m <sup>2</sup> を超える		~		3mを超える	~			100kN/m <sup>2</sup> を超える		~		3mを超える	~		
	それ以外		~		それ以外	~			それ以外		~		それ以外	~		
	100kN/m <sup>2</sup> を超える		~		3mを超える	~			100kN/m <sup>2</sup> を超える		~		3mを超える	~		
	それ以外		~		それ以外	~			それ以外		~		それ以外	~		