

土砂災害防止に関する基礎調査(急傾斜地の崩壊)

表紙 概況、位置図

自然現象の種類	急傾斜地の崩壊
箇所番号	207BN202
箇所名	宇部町第23地割B
所在地	久慈市宇部町第23地割
調査機関	県北広域振興局土木部



位置図(S=1:25,000)



概況図(S=1:200,000)

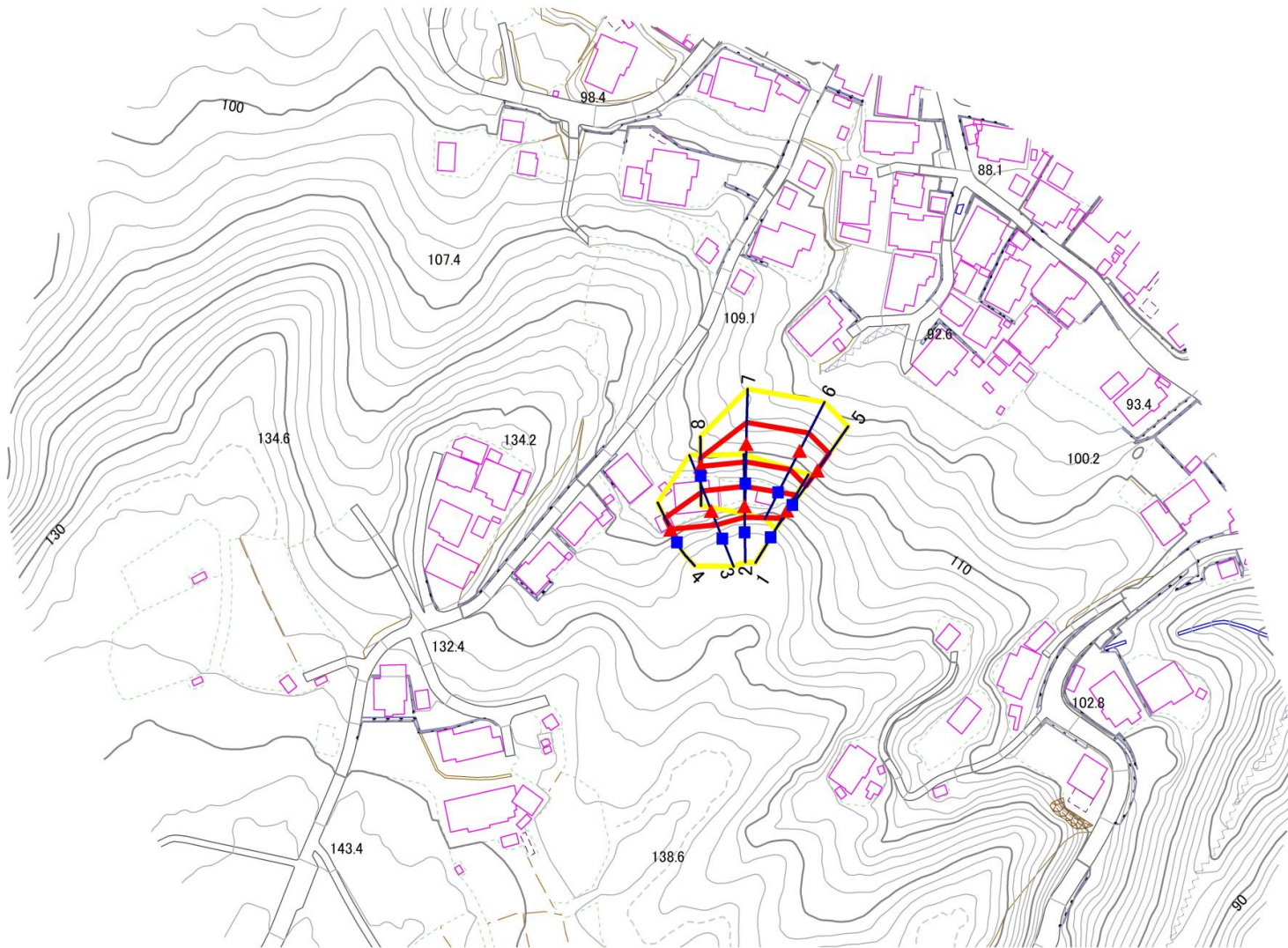
急傾斜地の崩壊区域調書

様式3-1 危害のおそれのある土地、著しい危害のおそれのある土地の設定図

調査年度

2024年度

急傾斜地の位置 | 箇所番号 | 207BN202 | 箇所名 | 宇部町第23地割B | 所在地 | 久慈市宇部町第23地割



1:2,500



凡例

- 上端
- ▲ 下端

— 横断測線

- ▭ 危害のおそれのある土地の区域
- ▭ 著しい危害のおそれのある土地の区域

- ▭ 土石等の移動による力が100kN/m²を超える範囲
- ▭ 土石等の堆積高が3mを超える範囲

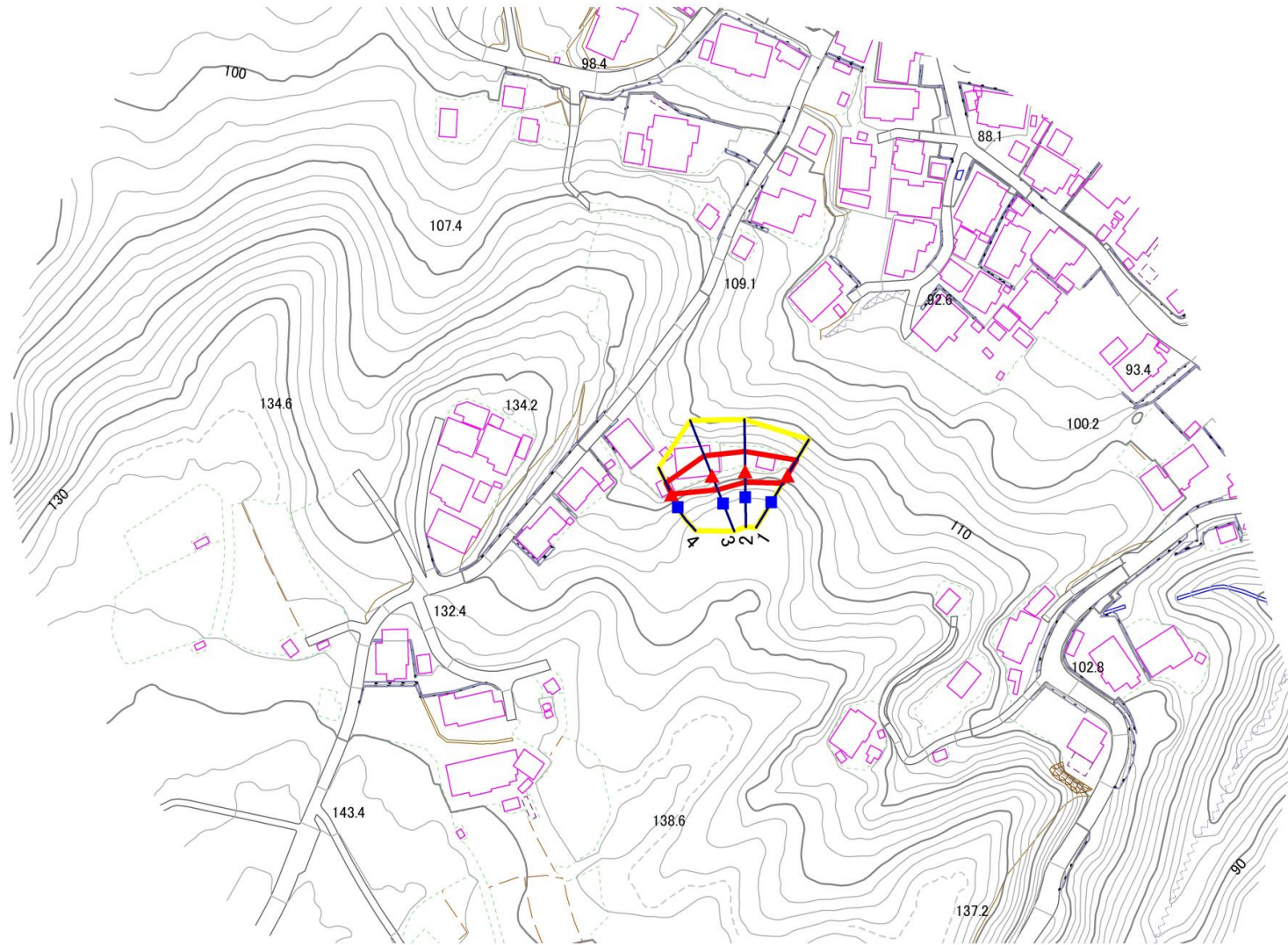
急傾斜地の崩壊区域調書

様式3-1 危害のおそれのある土地、著しい危害のおそれのある土地の設定図(1/2)

調査年度

2024年度

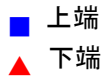
急傾斜地の位置 箇所番号 207BN202 箇所名 宇部町第23地割B 所在地 久慈市宇部町第23地割



1:2,500



凡例



横断測線



危害のおそれのある土地の区域

著しい危害のおそれのある土地の区域



土石等の移動による力が100kN/m²を超える範囲

土石等の堆積高が3mを超える範囲

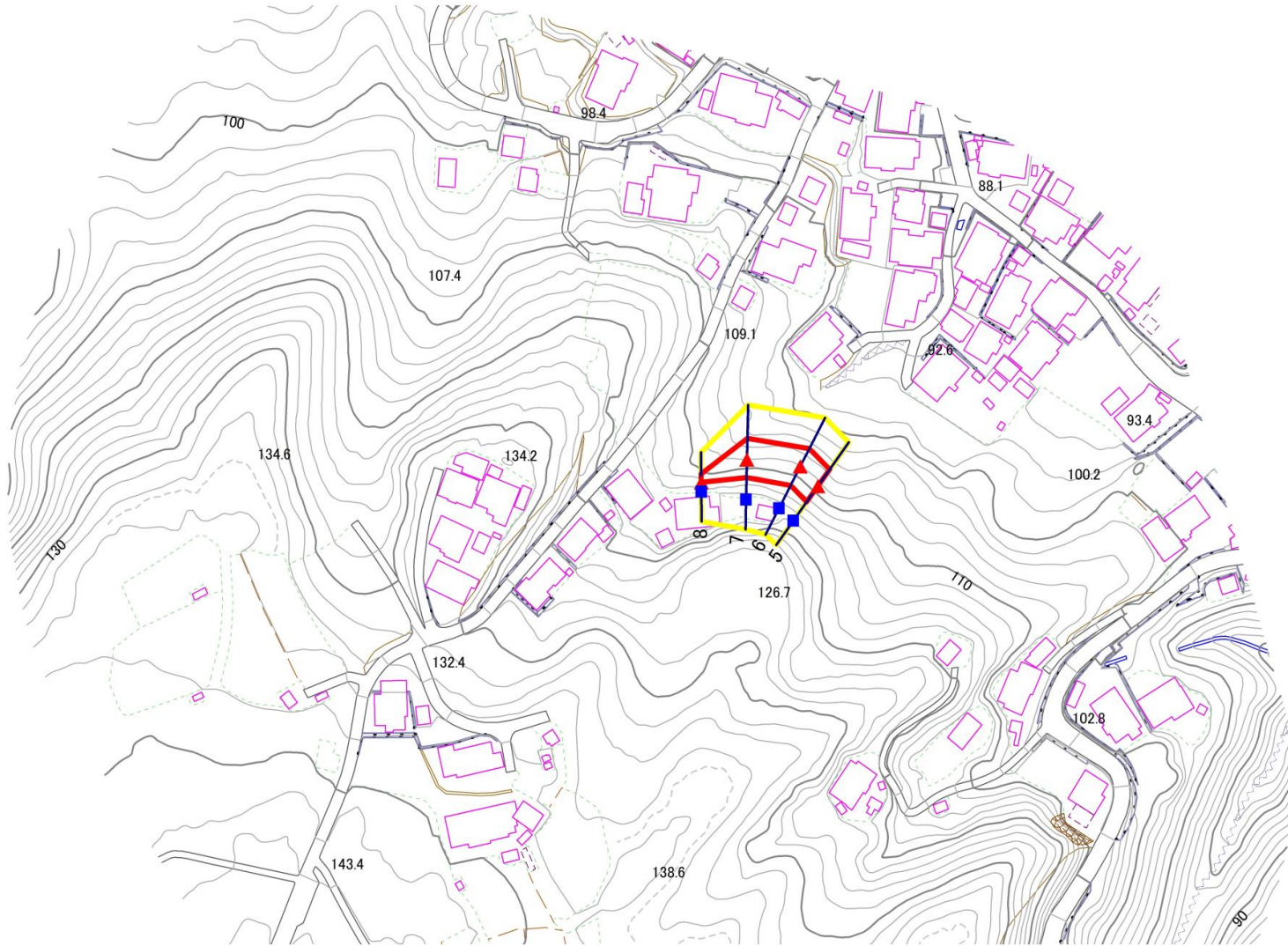
急傾斜地の崩壊区域調書

様式3-1 危害のおそれのある土地、著しい危害のおそれのある土地の設定図(2/2)

調査年度

2024年度

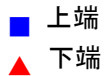
急傾斜地の位置 | 箇所番号 | 207BN202 | 箇所名 | 宇部町第23地割B | 所在地 | 久慈市宇部町第23地割



1:2,500



凡例



横断測線



危害のおそれのある土地の区域

著しい危害のおそれのある土地の区域



土石等の移動による力が100kN/m²を超える範囲

土石等の堆積高が3mを超える範囲

急傾斜地の崩壊区域調書

様式3-2 建築物に作用すると想定される衝撃に関する事項(1/1)

調査年度

2024年度

急傾斜地の位置		箇所番号		207BN202		箇所名		宇部町第23地割B		所在地		久慈市宇部町第23地割				
横断 測線 番号	急傾斜地の下端に隣接する土地								急傾斜地内							
	土石等の移動の高さと力の大きさ				土石等の堆積高さと力の大きさ				土石等の移動の高さと力の大きさ				土石等の堆積高さと力の大きさ			
	区分	高さ (m)	下端からの距離 (m)	力の大きさ (kN/m ²)	区分	下端からの水平 距離(m)	高さ (m)	力の大きさ (kN/m ²)	区分	高さ (m)	上端からの比高 (m)	力の大きさ (kN/m ²)	区分	上端からの比高 (m)	高さ (m)	力の大きさ (kN/m ²)
1	100kN/m ² を超える	—	— ~ —	—	3mを超える	— ~ —	—	—	100kN/m ² を超える	—	— ~ —	—	3mを超える	— ~ —	—	—
	それ以外	1.00	0.00 ~ 6.04	75.72	それ以外	0.00 ~ 0.00	1.66	8.38	それ以外	1.00	5.00 ~ 7.04	75.72	それ以外	5.00 ~ 7.04	1.66	8.38
2	100kN/m ² を超える	—	— ~ —	—	3mを超える	— ~ —	—	—	100kN/m ² を超える	—	— ~ —	—	3mを超える	— ~ —	—	—
	それ以外	1.00	0.00 ~ 6.61	83.33	それ以外	0.00 ~ 6.61	1.96	9.88	それ以外	1.00	5.00 ~ 8.66	83.33	それ以外	5.00 ~ 8.66	1.96	9.88
3	100kN/m ² を超える	—	— ~ —	—	3mを超える	— ~ —	—	—	100kN/m ² を超える	—	— ~ —	—	3mを超える	— ~ —	—	—
	それ以外	1.00	0.00 ~ 7.20	91.61	それ以外	0.00 ~ 7.20	2.42	12.24	それ以外	1.00	5.00 ~ 10.03	91.61	それ以外	5.00 ~ 10.03	2.42	12.24
4	100kN/m ² を超える	—	— ~ —	—	3mを超える	— ~ —	—	—	100kN/m ² を超える	—	— ~ —	—	3mを超える	— ~ —	—	—
	それ以外	1.00	0.00 ~ 4.29	53.60	それ以外	0.00 ~ 4.29	1.99	10.06	それ以外	1.00	5.00 ~ 5.00	53.60	それ以外	5.00 ~ 5.00	1.99	10.06
5	100kN/m ² を超える	—	— ~ —	—	3mを超える	— ~ —	—	—	100kN/m ² を超える	—	— ~ —	—	3mを超える	— ~ —	—	—
	それ以外	1.00	0.00 ~ 6.95	88.05	それ以外	0.00 ~ 0.00	1.63	8.22	それ以外	1.00	5.00 ~ 9.10	88.05	それ以外	5.00 ~ 9.10	1.63	8.22
6	100kN/m ² を超える	—	— ~ —	—	3mを超える	— ~ —	—	—	100kN/m ² を超える	—	— ~ —	—	3mを超える	— ~ —	—	—
	それ以外	1.00	0.00 ~ 6.69	84.49	それ以外	0.00 ~ 0.00	1.57	7.91	それ以外	1.00	5.00 ~ 9.16	84.49	それ以外	5.00 ~ 9.16	1.57	7.91
7	100kN/m ² を超える	—	— ~ —	—	3mを超える	— ~ —	—	—	100kN/m ² を超える	—	— ~ —	—	3mを超える	— ~ —	—	—
	それ以外	1.00	0.00 ~ 7.12	90.49	それ以外	0.00 ~ 0.00	1.68	8.49	それ以外	1.00	5.00 ~ 9.15	90.49	それ以外	5.00 ~ 9.15	1.68	8.49
8	100kN/m ² を超える	—	— ~ —	—	3mを超える	— ~ —	—	—	100kN/m ² を超える	—	— ~ —	—	3mを超える	— ~ —	—	—
	それ以外	1.00	0.00 ~ 2.81	36.54	それ以外	0.00 ~ 2.81	2.37	11.99	それ以外	1.00	5.00 ~ 5.00	36.54	それ以外	5.00 ~ 5.00	2.37	11.99
	100kN/m ² を超える		~		3mを超える	~			100kN/m ² を超える		~		3mを超える	~		
	それ以外		~		それ以外	~			それ以外		~		それ以外	~		
	100kN/m ² を超える		~		3mを超える	~			100kN/m ² を超える		~		3mを超える	~		
	それ以外		~		それ以外	~			それ以外		~		それ以外	~		
	100kN/m ² を超える		~		3mを超える	~			100kN/m ² を超える		~		3mを超える	~		
	それ以外		~		それ以外	~			それ以外		~		それ以外	~		
	100kN/m ² を超える		~		3mを超える	~			100kN/m ² を超える		~		3mを超える	~		
	それ以外		~		それ以外	~			それ以外		~		それ以外	~		
	100kN/m ² を超える		~		3mを超える	~			100kN/m ² を超える		~		3mを超える	~		
	それ以外		~		それ以外	~			それ以外		~		それ以外	~		