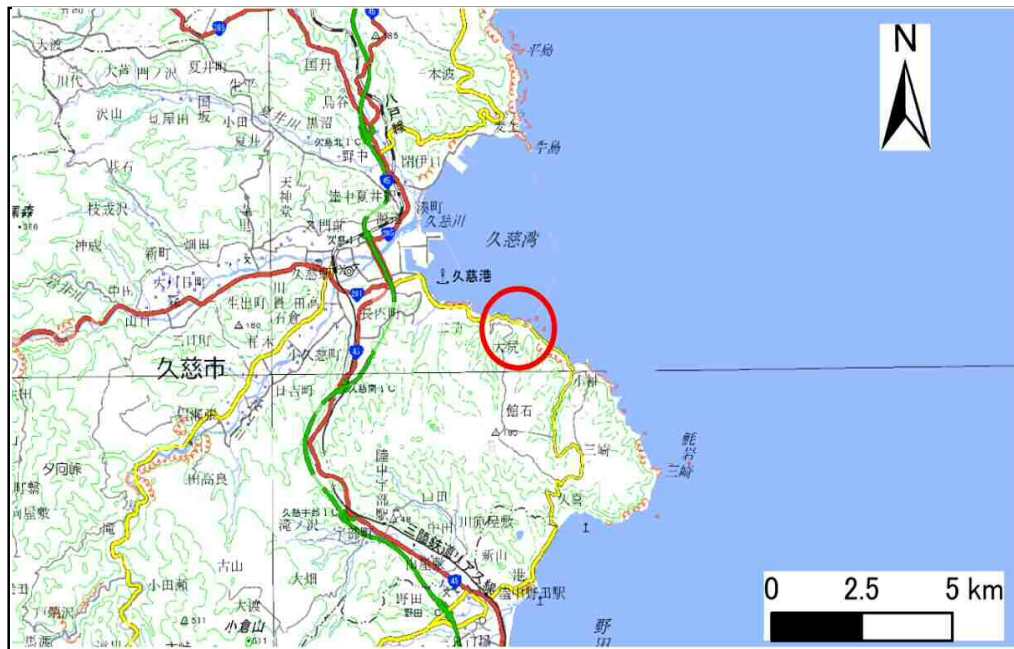


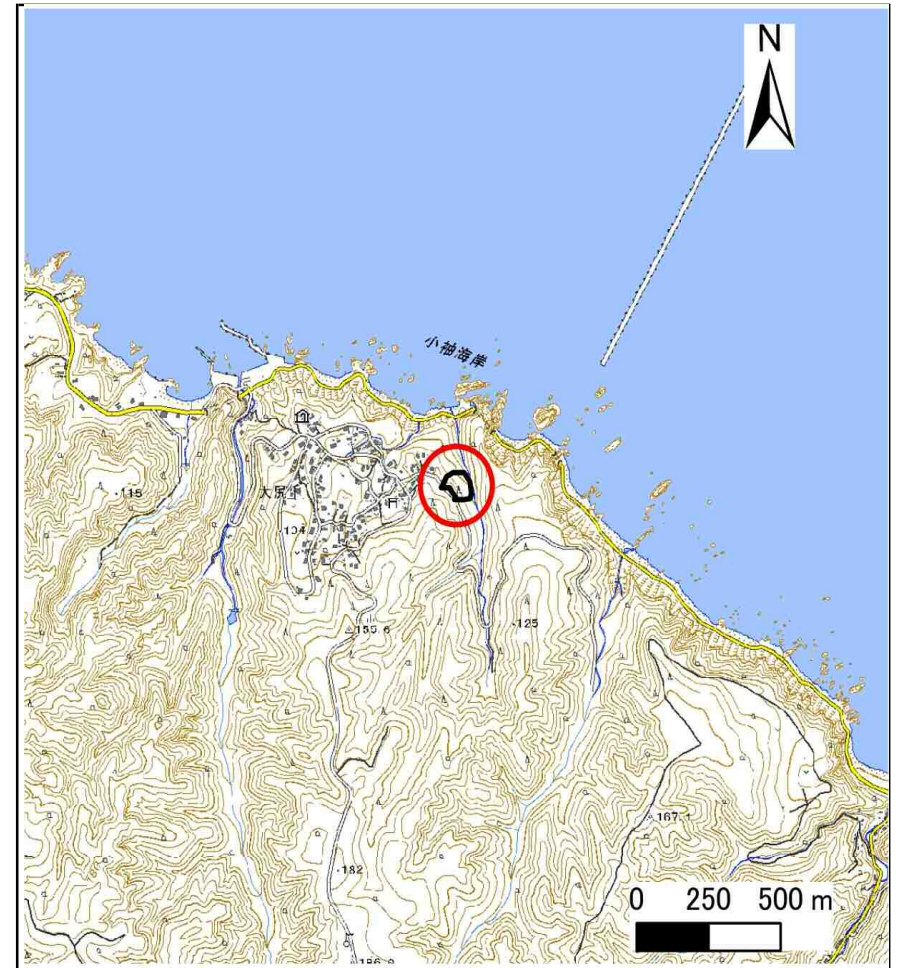
土砂災害防止に関する基礎調査(急傾斜地の崩壊)

表紙 概況、位置図

自然現象の種類	急傾斜地の崩壊
箇所番号	207BN189
箇所名	長内町第45地割C
所在地	久慈市長内町第45地割
調査機関	県北広域振興局土木部



概況図(S=1:200,000)



位置図(S=1:25,000)

急傾斜地の崩壊区域調査

様式3-1 危害のおそれのある土地、著しい危害のおそれのある土地の設定図

調査年度

2024年度

急傾斜地の位置

箇所番号

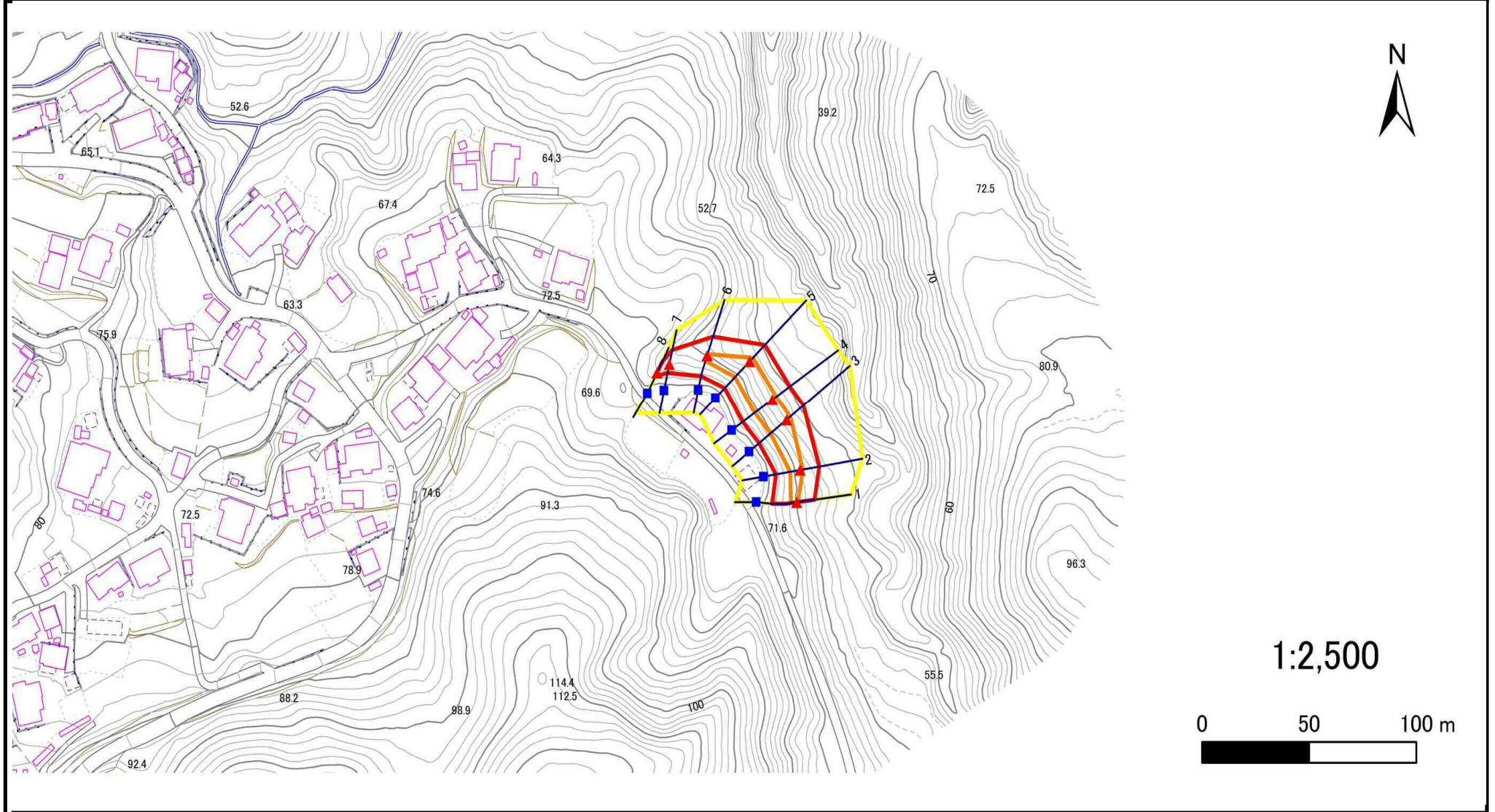
207BN189

箇所名

長内町第45地割C

所在地

久慈市長内町第45地割



凡例

■ 上端
▲ 下端

— 横断測線

■ 危害のおそれのある土地の区域
■ 著しい危害のおそれのある土地の区域

■ 土石等の移動による力が 100kN/m^2 を超える範囲
■ 土石等の堆積高が 3m を超える範囲

急傾斜地の崩壊区域調書

様式3-2 建築物に作用すると想定される衝撃に関する事項(1/1)

調査年度 2024年度

急傾斜地の位置		箇所番号			箇所名				所在地							
		207BN189			長内町第45地割C				久慈市長内町第45地割							
横断 測線 番号	急傾斜地の下端に隣接する土地								急傾斜地内							
	土石等の移動の高さと力の大きさ				土石等の堆積高さと力の大きさ				土石等の移動の高さと力の大きさ				土石等の堆積高さと力の大きさ			
	区分	高さ (m)	下端からの距離 (m)	力の大きさ (kN/m ²)	区分	下端からの水平 距離(m)	高さ (m)	力の大きさ (kN/m ²)	区分	高さ (m)	上端からの比高 (m)	力の大きさ (kN/m ²)	区分	上端からの比高 (m)	高さ (m)	力の大きさ (kN/m ²)
1	100kN/m ² を超える	1.00	0.00 ~ 0.59	108.74	3mを超える	— ~ —	—	—	100kN/m ² を超える	1.00	10.90 ~ 12.78	108.74	3mを超える	— ~ —	—	—
	それ以外	1.00	0.59 ~ 8.37	100.00	それ以外	0.00 ~ 8.37	2.06	10.43	それ以外	1.00	5.00 ~ 10.90	100.00	それ以外	5.00 ~ 12.78	2.06	10.43
2	100kN/m ² を超える	1.00	0.00 ~ 1.29	119.53	3mを超える	— ~ —	—	—	100kN/m ² を超える	1.00	10.68 ~ 14.72	119.53	3mを超える	— ~ —	—	—
	それ以外	1.00	1.29 ~ 9.07	100.00	それ以外	0.00 ~ 9.07	2.28	11.50	それ以外	1.00	5.00 ~ 10.68	100.00	それ以外	5.00 ~ 14.72	2.28	11.50
3	100kN/m ² を超える	1.00	0.00 ~ 2.15	133.37	3mを超える	— ~ —	—	—	100kN/m ² を超える	1.00	10.66 ~ 18.75	133.37	3mを超える	— ~ —	—	—
	それ以外	1.00	2.15 ~ 9.94	100.00	それ以外	0.00 ~ 9.94	2.47	12.46	それ以外	1.00	5.00 ~ 10.66	100.00	それ以外	5.00 ~ 18.75	2.47	12.46
4	100kN/m ² を超える	1.00	0.00 ~ 2.13	133.11	3mを超える	— ~ —	—	—	100kN/m ² を超える	1.00	10.57 ~ 18.65	133.11	3mを超える	— ~ —	—	—
	それ以外	1.00	2.13 ~ 9.92	100.00	それ以外	0.00 ~ 9.92	2.42	12.25	それ以外	1.00	5.00 ~ 10.57	100.00	それ以外	5.00 ~ 18.65	2.42	12.25
5	100kN/m ² を超える	1.00	0.00 ~ 2.11	132.78	3mを超える	— ~ —	—	—	100kN/m ² を超える	1.00	10.60 ~ 18.52	132.78	3mを超える	— ~ —	—	—
	それ以外	1.00	2.11 ~ 9.90	100.00	それ以外	0.00 ~ 9.90	2.44	12.35	それ以外	1.00	5.00 ~ 10.60	100.00	それ以外	5.00 ~ 18.52	2.44	12.35
6	100kN/m ² を超える	1.00	0.00 ~ 0.70	110.39	3mを超える	— ~ —	—	—	100kN/m ² を超える	1.00	10.59 ~ 12.56	110.39	3mを超える	— ~ —	—	—
	それ以外	1.00	0.70 ~ 8.48	100.00	それ以外	0.00 ~ 8.48	2.24	11.33	それ以外	1.00	5.00 ~ 10.59	100.00	それ以外	5.00 ~ 12.56	2.24	11.33
7	100kN/m ² を超える	—	— ~ —	—	3mを超える	— ~ —	—	—	100kN/m ² を超える	—	— ~ —	—	3mを超える	— ~ —	—	—
	それ以外	1.00	0.00 ~ 6.23	78.21	それ以外	0.00 ~ 0.00	1.64	8.31	それ以外	1.00	5.00 ~ 7.44	78.21	それ以外	5.00 ~ 7.44	1.64	8.31
8	100kN/m ² を超える	—	— ~ —	—	3mを超える	— ~ —	—	—	100kN/m ² を超える	—	— ~ —	—	3mを超える	— ~ —	—	—
	それ以外	1.00	0.00 ~ 5.28	65.83	それ以外	0.00 ~ 0.00	1.60	8.08	それ以外	1.00	5.00 ~ 6.00	65.83	それ以外	5.00 ~ 6.00	1.60	8.08
	100kN/m ² を超える		~		3mを超える	~			100kN/m ² を超える		~		3mを超える	~		
	それ以外		~		それ以外	~			それ以外		~		それ以外	~		
	100kN/m ² を超える		~		3mを超える	~			100kN/m ² を超える		~		3mを超える	~		
	それ以外		~		それ以外	~			それ以外		~		それ以外	~		
	100kN/m ² を超える		~		3mを超える	~			100kN/m ² を超える		~		3mを超える	~		
	それ以外		~		それ以外	~			それ以外		~		それ以外	~		
	100kN/m ² を超える		~		3mを超える	~			100kN/m ² を超える		~		3mを超える	~		
	それ以外		~		それ以外	~			それ以外		~		それ以外	~		
	100kN/m ² を超える		~		3mを超える	~			100kN/m ² を超える		~		3mを超える	~		
	それ以外		~		それ以外	~			それ以外		~		それ以外	~		