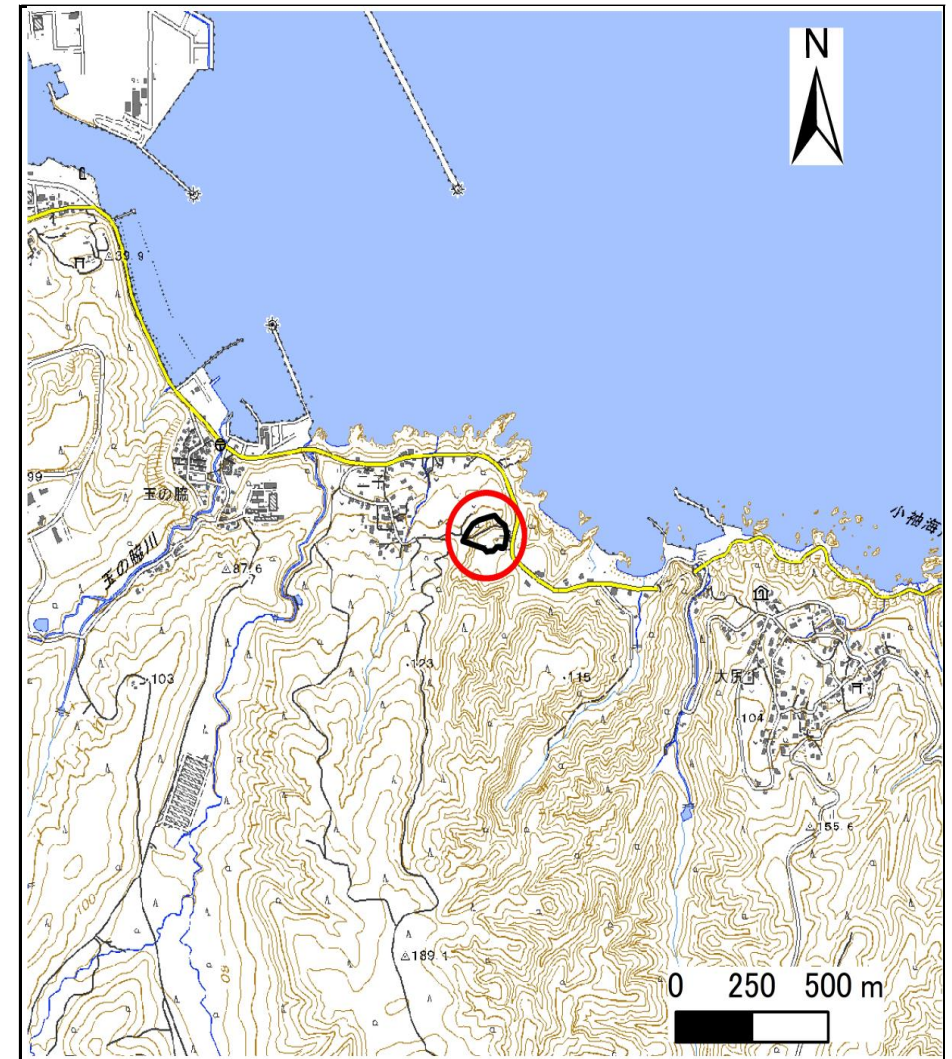


土砂災害防止に関する基礎調査(急傾斜地の崩壊)

表紙 概況、位置図

自然現象の種類	急傾斜地の崩壊
箇所番号	207BN167-1
箇所名	長内町第44地割A
所在地	久慈市長内町第44地割
調査機関	県北広域振興局土木部



位置図(S=1:25,000)



概況図(S=1:200,000)

急傾斜地の崩壊区域調書

様式3-1 危害のおそれのある土地、著しい危害のおそれのある土地の設定図

調査年度

2024年度

急傾斜地の位置

箇所番号

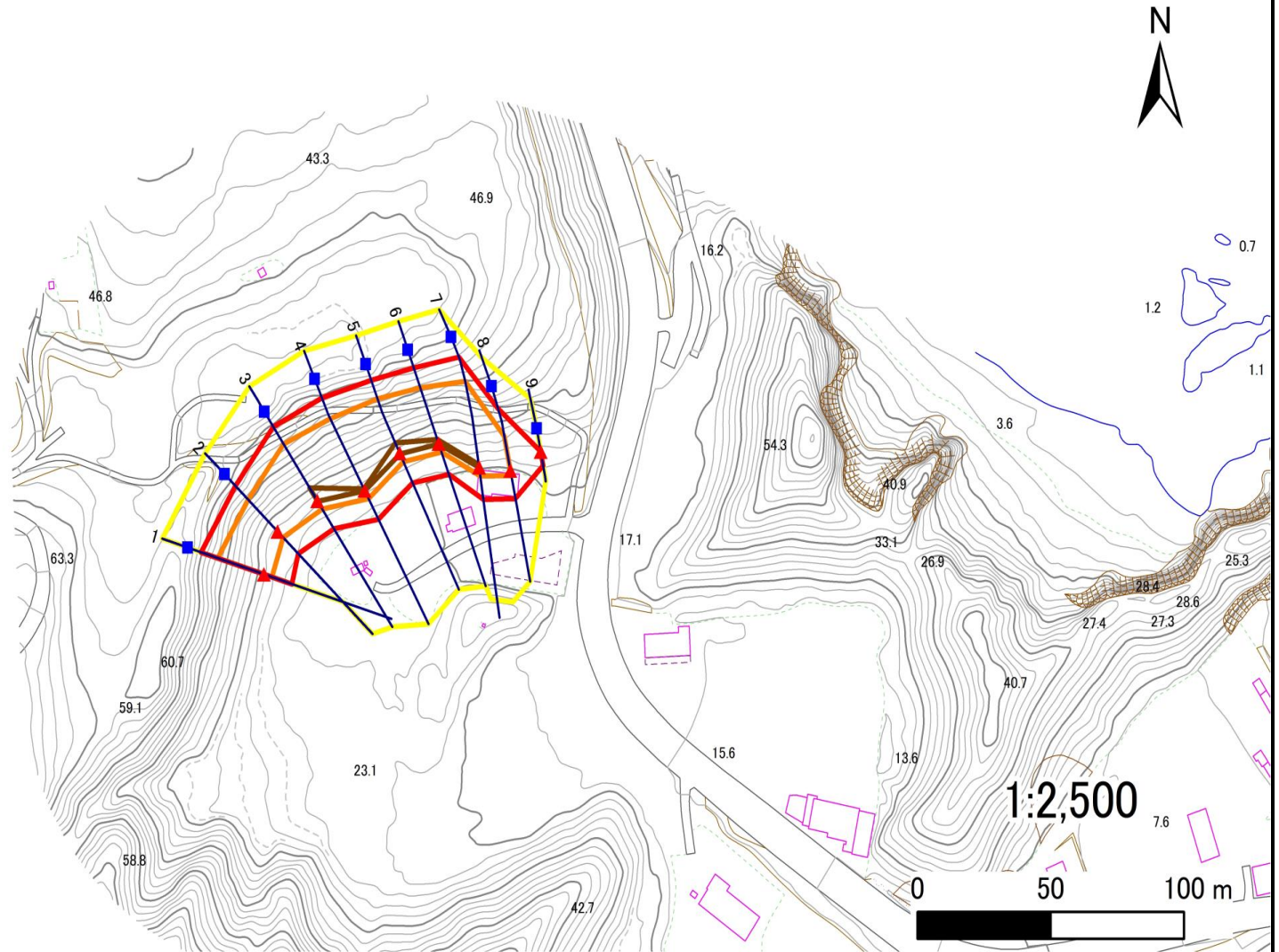
207BN167-1

箇所名

長内町第44地割A

所在地

久慈市長内町第44地割



凡例

- 上端
- ▲ 下端

— 横断測線

- 危害のおそれのある土地の区域
- 著しい危害のおそれのある土地の区域

- 土石等の移動による力が100kN/m²を超える範囲
- 土石等の堆積高が3mを超える範囲

急傾斜地の崩壊区域調書

様式3-2 建築物に作用すると想定される衝撃に関する事項(1/1)

調査年度

2024年度

急傾斜地の位置		箇所番号		207BN167-1		箇所名		長内町第44地割A		所在地		久慈市長内町第44地割				
横断線 番号	急傾斜地の下端に隣接する土地								急傾斜地内							
	土石等の移動の高さと力の大きさ				土石等の堆積高さと力の大きさ				土石等の移動の高さと力の大きさ				土石等の堆積高さと力の大きさ			
	区分	高さ (m)	下端からの距離 (m)	力の大きさ (kN/m ²)	区分	下端からの水平 距離(m)	高さ (m)	力の大きさ (kN/m ²)	区分	高さ (m)	上端からの比高 (m)	力の大きさ (kN/m ²)	区分	上端からの比高 (m)	高さ (m)	力の大きさ (kN/m ²)
1	100kN/m ² を超える	1.00	0.00 ~ 3.18	150.87	3mを超える	0.00 ~ 0.54	3.33	16.85	100kN/m ² を超える	1.00	11.28 ~ 28.57	150.87	3mを超える	25.00 ~ 28.57	3.33	16.85
	それ以外	1.00	3.18 ~ 10.97	100.00	それ以外	0.54 ~ 10.97	3.00	15.16	それ以外	1.00	5.00 ~ 11.28	100.00	それ以外	5.00 ~ 25.00	3.00	15.16
2	100kN/m ² を超える	1.00	0.00 ~ 2.90	145.89	3mを超える	— ~ —	—	—	100kN/m ² を超える	1.00	10.90 ~ 24.50	145.89	3mを超える	— ~ —	—	—
	それ以外	1.00	2.90 ~ 10.68	100.00	それ以外	0.00 ~ 10.68	2.88	14.58	それ以外	1.00	5.00 ~ 10.90	100.00	それ以外	5.00 ~ 24.50	2.88	14.58
3	100kN/m ² を超える	1.00	0.00 ~ 3.30	152.85	3mを超える	0.00 ~ 0.25	3.14	15.86	100kN/m ² を超える	1.00	10.61 ~ 29.27	152.85	3mを超える	25.00 ~ 29.27	3.14	15.86
	それ以外	1.00	3.30 ~ 11.08	100.00	それ以外	0.25 ~ 11.08	3.00	15.16	それ以外	1.00	5.00 ~ 10.61	100.00	それ以外	5.00 ~ 25.00	3.00	15.16
4	100kN/m ² を超える	1.00	0.00 ~ 3.14	150.14	3mを超える	0.00 ~ 0.20	3.10	15.67	100kN/m ² を超える	1.00	10.56 ~ 30.38	150.14	3mを超える	30.00 ~ 30.38	3.10	15.67
	それ以外	1.00	3.14 ~ 10.93	100.00	それ以外	0.20 ~ 10.93	3.00	15.16	それ以外	1.00	5.00 ~ 10.56	100.00	それ以外	5.00 ~ 30.00	3.00	15.16
5	100kN/m ² を超える	1.00	0.00 ~ 3.24	151.82	3mを超える	0.00 ~ 0.40	3.23	16.33	100kN/m ² を超える	1.00	10.84 ~ 28.21	151.82	3mを超える	25.00 ~ 28.21	3.23	16.33
	それ以外	1.00	3.24 ~ 11.02	100.00	それ以外	0.40 ~ 11.02	3.00	15.16	それ以外	1.00	5.00 ~ 10.84	100.00	それ以外	5.00 ~ 25.00	3.00	15.16
6	100kN/m ² を超える	1.00	0.00 ~ 3.02	148.09	3mを超える	0.00 ~ 0.16	3.09	15.61	100kN/m ² を超える	1.00	10.54 ~ 26.11	148.09	3mを超える	25.00 ~ 26.11	3.09	15.61
	それ以外	1.00	3.02 ~ 10.81	100.00	それ以外	0.16 ~ 10.81	3.00	15.16	それ以外	1.00	5.00 ~ 10.54	100.00	それ以外	5.00 ~ 25.00	3.00	15.16
7	100kN/m ² を超える	1.00	0.00 ~ 2.90	146.05	3mを超える	0.00 ~ 0.03	3.01	15.23	100kN/m ² を超える	1.00	10.76 ~ 30.61	146.05	3mを超える	30.00 ~ 30.61	3.01	15.23
	それ以外	1.00	2.90 ~ 10.69	100.00	それ以外	0.03 ~ 10.69	3.00	15.16	それ以外	1.00	5.00 ~ 10.76	100.00	それ以外	5.00 ~ 30.00	3.00	15.16
8	100kN/m ² を超える	1.00	0.00 ~ 1.64	125.08	3mを超える	— ~ —	—	—	100kN/m ² を超える	1.00	11.15 ~ 18.59	125.08	3mを超える	— ~ —	—	—
	それ以外	1.00	1.64 ~ 9.42	100.00	それ以外	0.00 ~ 9.42	2.21	11.15	それ以外	1.00	5.00 ~ 11.15	100.00	それ以外	5.00 ~ 18.59	2.21	11.15
9	100kN/m ² を超える	—	— ~ —	—	3mを超える	— ~ —	—	—	100kN/m ² を超える	—	— ~ —	—	3mを超える	— ~ —	—	—
	それ以外	1.00	0.00 ~ 4.72	58.78	それ以外	0.00 ~ 0.00	1.65	8.32	それ以外	1.00	5.00 ~ 5.00	58.78	それ以外	5.00 ~ 5.00	1.65	8.32
	100kN/m ² を超える		~		3mを超える	~			100kN/m ² を超える		~		3mを超える	~		
	それ以外		~		それ以外	~			それ以外		~		それ以外	~		
	100kN/m ² を超える		~		3mを超える	~			100kN/m ² を超える		~		3mを超える	~		
	それ以外		~		それ以外	~			それ以外		~		それ以外	~		
	100kN/m ² を超える		~		3mを超える	~			100kN/m ² を超える		~		3mを超える	~		
	それ以外		~		それ以外	~			それ以外		~		それ以外	~		
	100kN/m ² を超える		~		3mを超える	~			100kN/m ² を超える		~		3mを超える	~		
	それ以外		~		それ以外	~			それ以外		~		それ以外	~		
	100kN/m ² を超える		~		3mを超える	~			100kN/m ² を超える		~		3mを超える	~		
	それ以外		~		それ以外	~			それ以外		~		それ以外	~		