

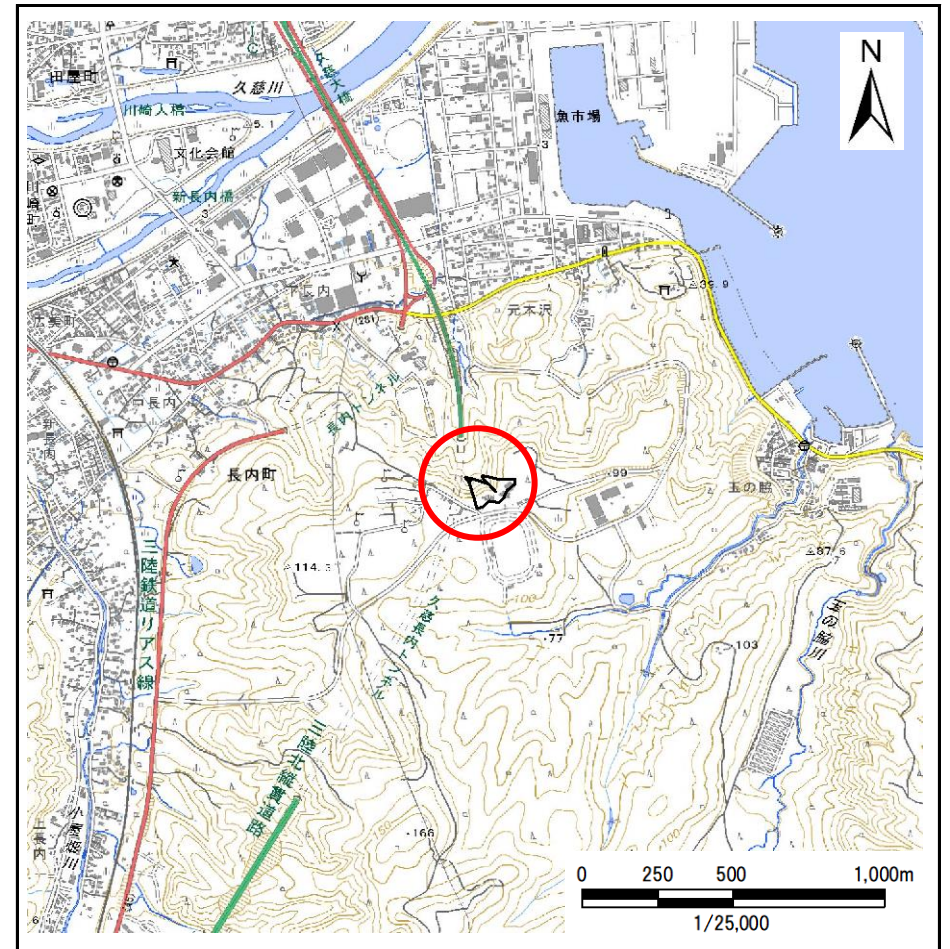
土砂災害防止に関する基礎調査(急傾斜地の崩壊)

表紙 概況、位置図

自然現象の種類	急傾斜地の崩壊
箇所番号	207BN157
箇所名	長内町-4
所在地	久慈市長内町第35地割
調査機関	県北広域振興局土木部



概況図(S=1:200,000)



位置図(S=1:25,000)

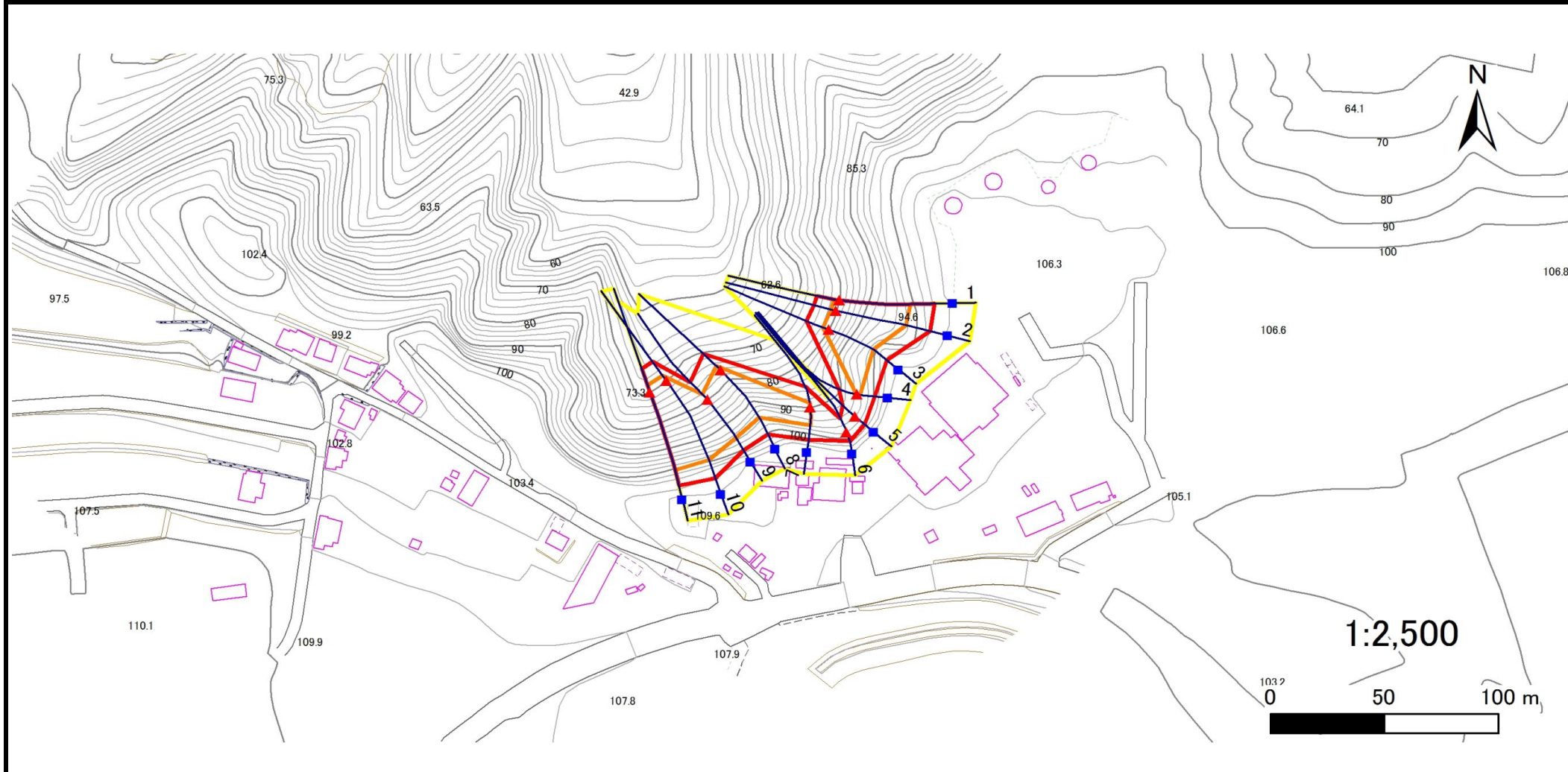
急傾斜地の崩壊区域調査

様式3-1 危害のおそれのある土地、著しい危害のおそれのある土地の設定図

調査年度

令和5年度

急傾斜地の位置 箇所番号 207BN157 箇所名 長内町-4 所在地 久慈市長内町第35地割



凡例

■ 上端
▲ 下端

— 横断測線

■ 危害のおそれのある土地の区域

■ 著しい危害のおそれのある土地の区域

■ 土石等の移動による力が 100kN/m^2 を超える範囲

■ 土石等の堆積高が 3m を超える範囲

急傾斜地の崩壊区域調書

様式3-2 建築物に作用すると想定される衝撃に関する事項(1/1)

調査年度	令和5年度
------	-------

急傾斜地の位置		207BN157			箇所名			長内町-4		所在地		久慈市長内町第35地割				
横断 測線 番号	急傾斜地の下端に隣接する土地								急傾斜地内							
	土石等の移動の高さと力の大きさ				土石等の堆積高さとの大きさ				土石等の移動の高さと力の大きさ				土石等の堆積高さとの大きさ			
	区分	高さ (m)	下端からの距離 (m)	力の大きさ (kN/m ²)	区分	下端からの水平 距離(m)	高さ (m)	力の大きさ (kN/m ²)	区分	高さ (m)	上端からの比高 (m)	力の大きさ (kN/m ²)	区分	上端からの比高 (m)	高さ (m)	力の大きさ (kN/m ²)
1	100kN/m ² を超える	1.00	0.00 ~ 2.34	136.53	3mを超える	— ~ —	—	—	100kN/m ² を超える	1.00	11.58 ~ 31.00	136.53	3mを超える	— ~ —	—	—
	それ以外	1.00	2.34 ~ 10.13	100.00	それ以外	0.00 ~ 10.13	2.88	15.40	それ以外	1.00	5.00 ~ 11.58	100.00	それ以外	5.00 ~ 31.00	2.88	15.40
2	100kN/m ² を超える	1.00	0.00 ~ 2.30	135.79	3mを超える	— ~ —	—	—	100kN/m ² を超える	1.00	11.66 ~ 31.00	135.79	3mを超える	— ~ —	—	—
	それ以外	1.00	2.30 ~ 10.08	100.00	それ以外	0.00 ~ 10.08	2.87	15.35	それ以外	1.00	5.00 ~ 11.66	100.00	それ以外	5.00 ~ 31.00	2.87	15.35
3	100kN/m ² を超える	1.00	0.00 ~ 2.87	145.41	3mを超える	— ~ —	—	—	100kN/m ² を超える	1.00	10.58 ~ 26.35	145.41	3mを超える	— ~ —	—	—
	それ以外	1.00	2.87 ~ 10.65	100.00	それ以外	0.00 ~ 10.65	2.98	15.96	それ以外	1.00	5.00 ~ 10.58	100.00	それ以外	5.00 ~ 26.35	2.98	15.96
4	100kN/m ² を超える	1.00	0.00 ~ 0.42	106.19	3mを超える	— ~ —	—	—	100kN/m ² を超える	1.00	10.85 ~ 12.00	106.19	3mを超える	— ~ —	—	—
	それ以外	1.00	0.42 ~ 8.20	100.00	それ以外	0.00 ~ 8.20	2.32	12.41	それ以外	1.00	5.00 ~ 10.85	100.00	それ以外	5.00 ~ 12.00	2.32	12.41
5	100kN/m ² を超える	—	— ~ —	—	3mを超える	— ~ —	—	—	100kN/m ² を超える	—	— ~ —	—	3mを超える	— ~ —	—	—
	それ以外	1.00	0.00 ~ 7.37	94.06	それ以外	0.00 ~ 7.37	2.35	12.58	それ以外	1.00	5.00 ~ 10.00	94.06	それ以外	5.00 ~ 10.00	2.35	12.58
6	100kN/m ² を超える	—	— ~ —	—	3mを超える	— ~ —	—	—	100kN/m ² を超える	—	— ~ —	—	3mを超える	— ~ —	—	—
	それ以外	1.00	0.00 ~ 6.93	87.87	それ以外	0.00 ~ 6.93	1.86	9.97	それ以外	1.00	5.00 ~ 8.80	87.87	それ以外	5.00 ~ 8.80	1.86	9.97
7	100kN/m ² を超える	1.00	0.00 ~ 1.94	129.85	3mを超える	— ~ —	—	—	100kN/m ² を超える	1.00	10.68 ~ 17.60	129.85	3mを超える	— ~ —	—	—
	それ以外	1.00	1.94 ~ 9.72	100.00	それ以外	0.00 ~ 9.72	2.47	13.23	それ以外	1.00	5.00 ~ 10.68	100.00	それ以外	5.00 ~ 17.60	2.47	13.23
8	100kN/m ² を超える	1.00	0.00 ~ 2.78	143.88	3mを超える	— ~ —	—	—	100kN/m ² を超える	1.00	10.85 ~ 29.56	143.88	3mを超える	— ~ —	—	—
	それ以外	1.00	2.78 ~ 10.56	100.00	それ以外	0.00 ~ 10.56	2.89	15.46	それ以外	1.00	5.00 ~ 10.85	100.00	それ以外	5.00 ~ 29.56	2.89	15.46
9	100kN/m ² を超える	1.00	0.00 ~ 3.24	151.83	3mを超える	0.00 ~ 0.26	3.14	16.82	100kN/m ² を超える	1.00	10.62 ~ 28.35	151.83	3mを超える	25.00 ~ 28.35	3.14	16.82
	それ以外	1.00	3.24 ~ 11.02	100.00	それ以外	0.26 ~ 11.02	3.00	16.05	それ以外	1.00	5.00 ~ 10.62	100.00	それ以外	5.00 ~ 25.00	3.00	16.05
10	100kN/m ² を超える	1.00	0.00 ~ 2.96	146.94	3mを超える	— ~ —	—	—	100kN/m ² を超える	1.00	10.96 ~ 38.27	146.94	3mを超える	— ~ —	—	—
	それ以外	1.00	2.96 ~ 10.74	100.00	それ以外	0.00 ~ 10.74	2.97	15.88	それ以外	1.00	5.00 ~ 10.96	100.00	それ以外	5.00 ~ 38.27	2.97	15.88
11	100kN/m ² を超える	1.00	0.00 ~ 3.53	157.03	3mを超える	0.00 ~ 0.27	3.14	16.81	100kN/m ² を超える	1.00	10.53 ~ 38.89	157.03	3mを超える	25.00 ~ 38.89	3.14	16.81
	それ以外	1.00	3.53 ~ 11.32	100.00	それ以外	0.27 ~ 11.32	3.00	16.05	それ以外	1.00	5.00 ~ 10.53	100.00	それ以外	5.00 ~ 25.00	3.00	16.05
	100kN/m ² を超える		~		3mを超える	~			100kN/m ² を超える		~		3mを超える	~		
	それ以外		~		それ以外	~			それ以外		~		それ以外	~		
	100kN/m ² を超える		~		3mを超える	~			100kN/m ² を超える		~		3mを超える	~		
	それ以外		~		それ以外	~			それ以外		~		それ以外	~		
	100kN/m ² を超える		~		3mを超える	~			100kN/m ² を超える		~		3mを超える	~		
	それ以外		~		それ以外	~			それ以外		~		それ以外	~		
	100kN/m ² を超える		~		3mを超える	~			100kN/m ² を超える		~		3mを超える	~		
	それ以外		~		それ以外	~			それ以外		~		それ以外	~		