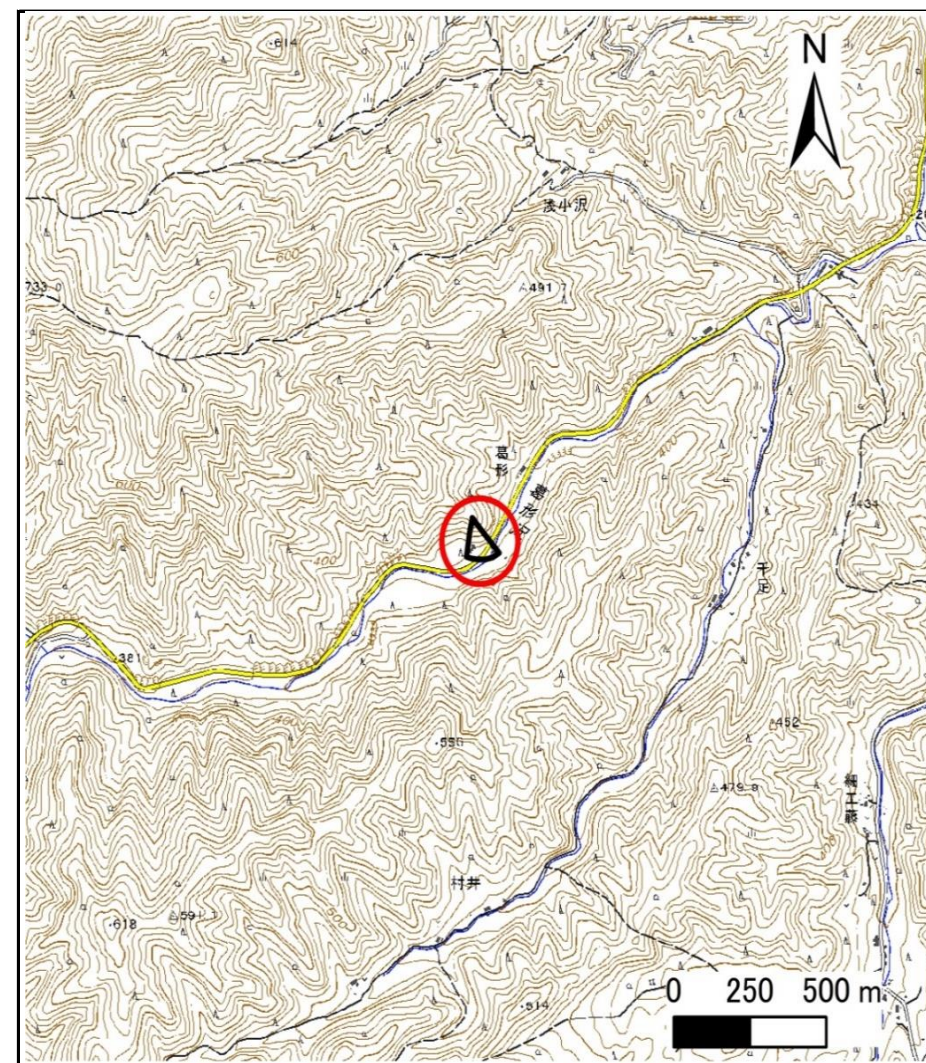


# 土砂災害防止に関する基礎調査(急傾斜地の崩壊)

表紙 概況、位置図

自然現象の種類	急傾斜地の崩壊
箇所番号	207BN147-2
箇所名	山根町木売内第4地割B
所在地	久慈市山根町木売内第4地割
調査機関	県北広域振興局土木部



位置図(S=1:25,000)



概況図(S=1:200,000)

# 急傾斜地の崩壊区域調書

様式3-1 危害のおそれのある土地、著しい危害のおそれのある土地の設定図

調査年度

2024年度

急傾斜地の位置

箇所番号

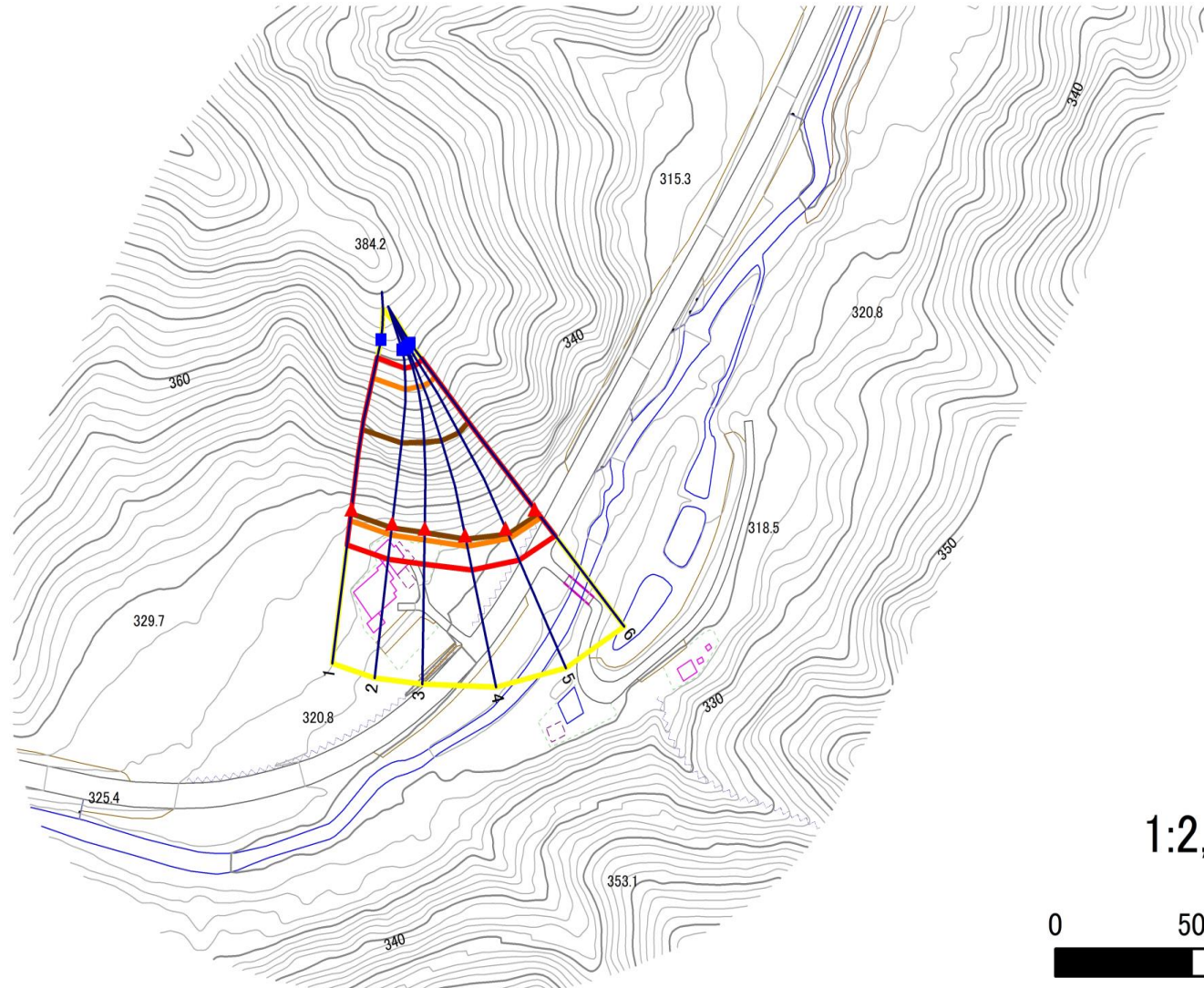
207BN147-2

箇所名

山根町木売内第4地割B

所在地

久慈市山根町木売内第4地割



1:2,500



凡例

■ 上端  
▲ 下端

— 横断測線

■ 危害のおそれのある土地の区域  
■ 著しい危害のおそれのある土地の区域

■ 土石等の移動による力が100kN/m<sup>2</sup>を超える範囲  
■ 土石等の堆積高が3mを超える範囲

# 急傾斜地の崩壊区域調査

様式3-2 建築物に作用すると想定される衝撃に関する事項(1/1)

調査年度 2024年度

急傾斜地の位置		箇所番号		207BN147-2		箇所名		山根町木売内第4地割B		所在地		久慈市山根町木売内第4地割				
横断線 番号	急傾斜地の下端に隣接する土地								急傾斜地内							
	土石等の移動の高さと力の大きさ				土石等の堆積高さとの大きさ				土石等の移動の高さと力の大きさ				土石等の堆積高さとの大きさ			
	区分	高さ (m)	下端からの距離 (m)	力の大きさ (kN/m <sup>2</sup> )	区分	下端からの水平 距離(m)	高さ (m)	力の大きさ (kN/m <sup>2</sup> )	区分	高さ (m)	上端からの比高 (m)	力の大きさ (kN/m <sup>2</sup> )	区分	上端からの比高 (m)	高さ (m)	力の大きさ (kN/m <sup>2</sup> )
1	100kN/m <sup>2</sup> を超える	1.00	0.00 ~ 3.89	163.46	3mを超える	0.00 ~ 1.54	3.80	19.19	100kN/m <sup>2</sup> を超える	1.00	10.66 ~ 46.64	163.46	3mを超える	25.00 ~ 46.64	3.80	19.19
	それ以外	1.00	3.89 ~ 11.68	100.00	それ以外	1.54 ~ 11.68	3.00	15.16	それ以外	1.00	5.00 ~ 10.66	100.00	それ以外	5.00 ~ 25.00	3.00	15.16
2	100kN/m <sup>2</sup> を超える	1.00	0.00 ~ 3.87	163.16	3mを超える	0.00 ~ 1.52	3.78	19.10	100kN/m <sup>2</sup> を超える	1.00	10.63 ~ 46.59	163.16	3mを超える	25.00 ~ 46.59	3.78	19.10
	それ以外	1.00	3.87 ~ 11.66	100.00	それ以外	1.52 ~ 11.66	3.00	15.16	それ以外	1.00	5.00 ~ 10.63	100.00	それ以外	5.00 ~ 25.00	3.00	15.16
3	100kN/m <sup>2</sup> を超える	1.00	0.00 ~ 3.81	162.02	3mを超える	0.00 ~ 1.44	3.72	18.81	100kN/m <sup>2</sup> を超える	1.00	10.55 ~ 47.09	162.02	3mを超える	25.00 ~ 47.09	3.72	18.81
	それ以外	1.00	3.81 ~ 11.60	100.00	それ以外	1.44 ~ 11.60	3.00	15.16	それ以外	1.00	5.00 ~ 10.55	100.00	それ以外	5.00 ~ 25.00	3.00	15.16
4	100kN/m <sup>2</sup> を超える	1.00	0.00 ~ 3.71	160.12	3mを超える	0.00 ~ 1.33	3.65	18.44	100kN/m <sup>2</sup> を超える	1.00	10.53 ~ 49.11	160.12	3mを超える	25.00 ~ 49.11	3.65	18.44
	それ以外	1.00	3.71 ~ 11.49	100.00	それ以外	1.33 ~ 11.49	3.00	15.16	それ以外	1.00	5.00 ~ 10.53	100.00	それ以外	5.00 ~ 25.00	3.00	15.16
5	100kN/m <sup>2</sup> を超える	1.00	0.00 ~ 3.64	158.88	3mを超える	0.00 ~ 2.17	3.99	20.15	100kN/m <sup>2</sup> を超える	1.00	10.55 ~ 51.23	158.88	3mを超える	25.00 ~ 51.23	3.99	20.15
	それ以外	1.00	3.64 ~ 11.42	100.00	それ以外	2.17 ~ 11.42	3.00	15.16	それ以外	1.00	5.00 ~ 10.55	100.00	それ以外	5.00 ~ 25.00	3.00	15.16
6	100kN/m <sup>2</sup> を超える	1.00	0.00 ~ 3.68	159.69	3mを超える	0.00 ~ 2.20	4.00	20.23	100kN/m <sup>2</sup> を超える	1.00	10.54 ~ 52.81	159.69	3mを超える	25.00 ~ 52.81	4.00	20.23
	それ以外	1.00	3.68 ~ 11.47	100.00	それ以外	2.20 ~ 11.47	3.00	15.16	それ以外	1.00	5.00 ~ 10.54	100.00	それ以外	5.00 ~ 25.00	3.00	15.16
	100kN/m <sup>2</sup> を超える		~		3mを超える	~			100kN/m <sup>2</sup> を超える		~		3mを超える	~		
	それ以外		~		それ以外	~			それ以外		~		それ以外	~		
	100kN/m <sup>2</sup> を超える		~		3mを超える	~			100kN/m <sup>2</sup> を超える		~		3mを超える	~		
	それ以外		~		それ以外	~			それ以外		~		それ以外	~		
	100kN/m <sup>2</sup> を超える		~		3mを超える	~			100kN/m <sup>2</sup> を超える		~		3mを超える	~		
	それ以外		~		それ以外	~			それ以外		~		それ以外	~		
	100kN/m <sup>2</sup> を超える		~		3mを超える	~			100kN/m <sup>2</sup> を超える		~		3mを超える	~		
	それ以外		~		それ以外	~			それ以外		~		それ以外	~		
	100kN/m <sup>2</sup> を超える		~		3mを超える	~			100kN/m <sup>2</sup> を超える		~		3mを超える	~		
	それ以外		~		それ以外	~			それ以外		~		それ以外	~		
	100kN/m <sup>2</sup> を超える		~		3mを超える	~			100kN/m <sup>2</sup> を超える		~		3mを超える	~		
	それ以外		~		それ以外	~			それ以外		~		それ以外	~		