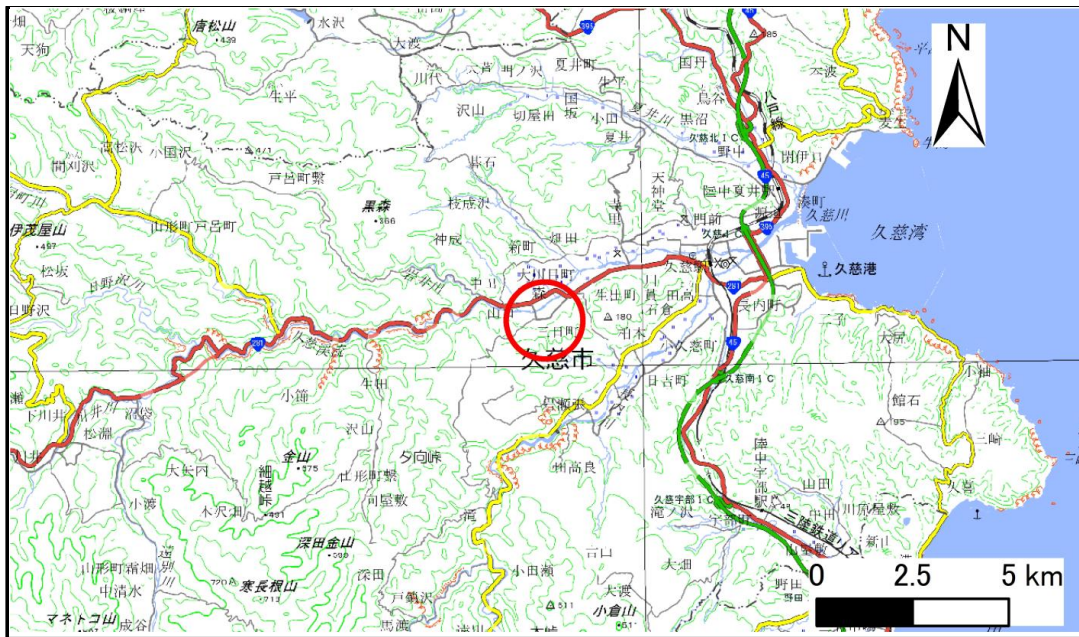


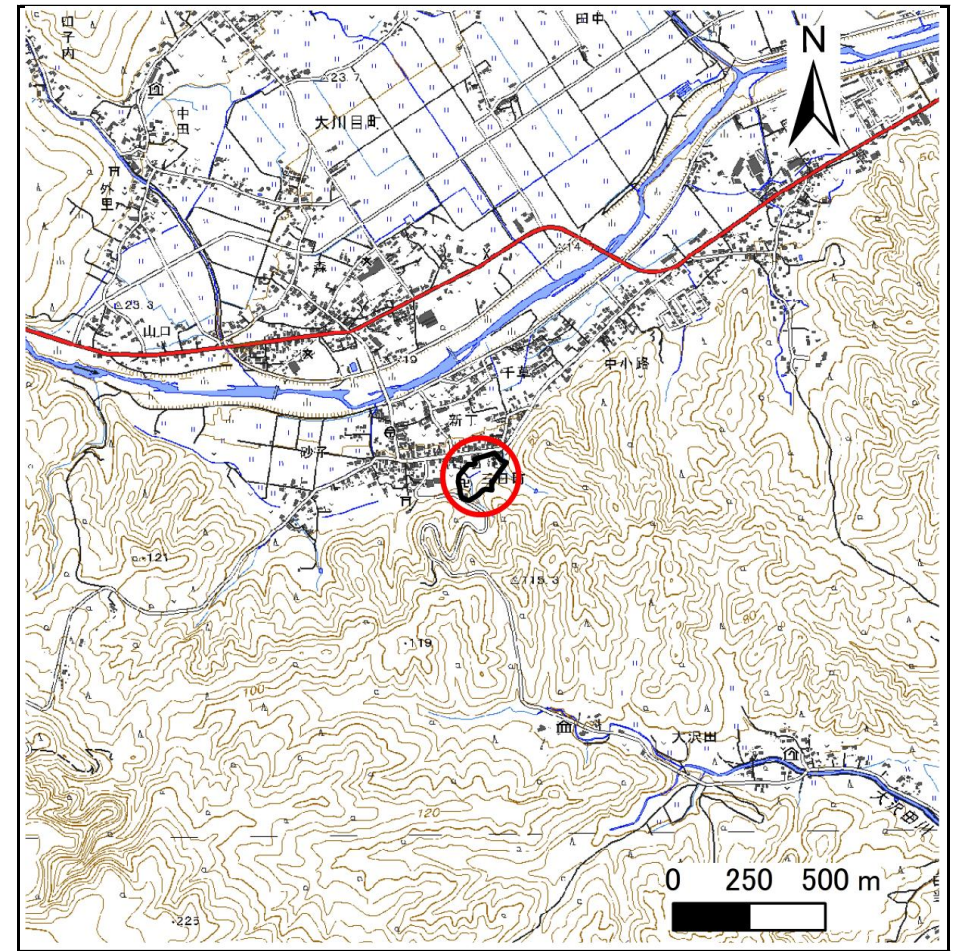
土砂災害防止に関する基礎調査(急傾斜地の崩壊)

表紙 概況、位置図

自然現象の種類	急傾斜地の崩壊
箇所番号	207BN123-1
箇所名	大川目町K
所在地	久慈市大川目町第5地割
調査機関	県北広域振興局土木部



概況図(S=1:200,000)



位置図(S=1:25,000)

急傾斜地の崩壊区域調書

様式3-1 危害のおそれのある土地、著しい危害のおそれのある土地の設定図

調査年度

2024年度

急傾斜地の位置

箇所番号

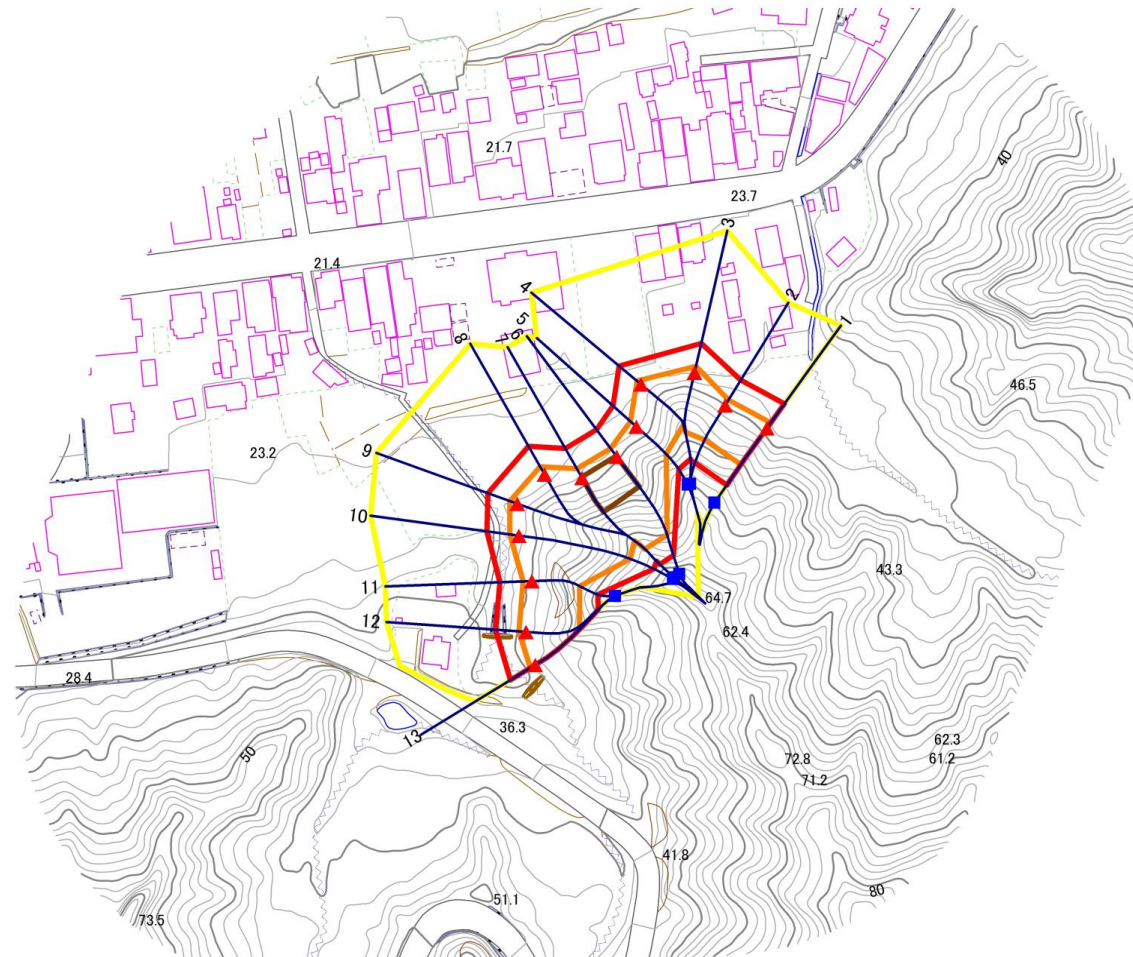
207BN123-1

箇所名

大川目町K

所在地

久慈市大川目町第5地割



1:2,500

0 50 100 m

凡例

■ 上端
▲ 下端

— 横断測線

□ 危害のおそれのある土地の区域
□ 著しい危害のおそれのある土地の区域

□ 土石等の移動による力が 100kN/m^2 を超える範囲
□ 土石等の堆積高が 3m を超える範囲

急傾斜地の崩壊区域調書

様式3-2 建築物に作用すると想定される衝撃に関する事項(1/1)

調査年度	2024年度
------	--------

急傾斜地の位置		箇所番号		207BN123-1		箇所名		大川目町K		所在地		久慈市大川目町第5地割				
横断 測線 番号	急傾斜地の下端に隣接する土地								急傾斜地内							
	土石等の移動の高さと力の大きさ				土石等の堆積高さと力の大きさ				土石等の移動の高さと力の大きさ				土石等の堆積高さと力の大きさ			
	区 分	高さ (m)	下端からの距離 (m)	力の大きさ (kN/㎡)	区 分	下端からの水平 距離(m)	高さ (m)	力の大きさ (kN/㎡)	区 分	高さ (m)	上端からの比高 (m)	力の大きさ (kN/㎡)	区 分	上端からの比高 (m)	高さ (m)	力の大きさ (kN/㎡)
1	100kN/㎡を超える	1.00	0.00 ～ 2.21	134.37	3mを超える	— ～ —	—	—	100kN/㎡を超える	1.00	10.74 ～ 21.06	134.37	3mを超える	— ～ —	—	—
	それ以外	1.00	2.21 ～ 10.00	100.00	それ以外	0.00 ～ 10.00	2.59	13.09	それ以外	1.00	5.00 ～ 10.74	100.00	それ以外	5.00 ～ 21.06	2.59	13.09
2	100kN/㎡を超える	1.00	0.00 ～ 2.08	132.16	3mを超える	— ～ —	—	—	100kN/㎡を超える	1.00	10.75 ～ 20.02	132.16	3mを超える	— ～ —	—	—
	それ以外	1.00	2.08 ～ 9.86	100.00	それ以外	0.00 ～ 9.86	2.59	13.08	それ以外	1.00	5.00 ～ 10.75	100.00	それ以外	5.00 ～ 20.02	2.59	13.08
3	100kN/㎡を超える	1.00	0.00 ～ 2.20	134.19	3mを超える	— ～ —	—	—	100kN/㎡を超える	1.00	11.20 ～ 24.18	134.19	3mを超える	— ～ —	—	—
	それ以外	1.00	2.20 ～ 9.99	100.00	それ以外	0.00 ～ 9.99	2.51	12.68	それ以外	1.00	5.00 ～ 11.20	100.00	それ以外	5.00 ～ 24.18	2.51	12.68
4	100kN/㎡を超える	1.00	0.00 ～ 1.80	127.59	3mを超える	— ～ —	—	—	100kN/㎡を超える	1.00	11.95 ～ 23.83	127.59	3mを超える	— ～ —	—	—
	それ以外	1.00	1.80 ～ 9.58	100.00	それ以外	0.00 ～ 9.58	2.44	12.32	それ以外	1.00	5.00 ～ 11.95	100.00	それ以外	5.00 ～ 23.83	2.44	12.32
5	100kN/㎡を超える	1.00	0.00 ～ 2.66	141.81	3mを超える	— ～ —	—	—	100kN/㎡を超える	1.00	10.69 ～ 22.18	141.81	3mを超える	— ～ —	—	—
	それ以外	1.00	2.66 ～ 10.44	100.00	それ以外	0.00 ～ 10.44	2.82	14.28	それ以外	1.00	5.00 ～ 10.69	100.00	それ以外	5.00 ～ 22.18	2.82	14.28
6	100kN/㎡を超える	1.00	0.00 ～ 3.45	155.53	3mを超える	0.00 ～ 0.31	3.16	15.98	100kN/㎡を超える	1.00	10.53 ～ 34.61	155.53	3mを超える	25.00 ～ 34.61	3.16	15.98
	それ以外	1.00	3.45 ～ 11.23	100.00	それ以外	0.31 ～ 11.23	3.00	15.16	それ以外	1.00	5.00 ～ 10.53	100.00	それ以外	5.00 ～ 25.00	3.00	15.16
7	100kN/㎡を超える	1.00	0.00 ～ 3.49	156.27	3mを超える	0.00 ～ 0.32	3.17	16.01	100kN/㎡を超える	1.00	10.53 ～ 35.45	156.27	3mを超える	25.00 ～ 35.45	3.17	16.01
	それ以外	1.00	3.49 ～ 11.28	100.00	それ以外	0.32 ～ 11.28	3.00	15.16	それ以外	1.00	5.00 ～ 10.53	100.00	それ以外	5.00 ～ 25.00	3.00	15.16
8	100kN/㎡を超える	1.00	0.00 ～ 2.96	147.05	3mを超える	— ～ —	—	—	100kN/㎡を超える	1.00	10.95 ～ 38.51	147.05	3mを超える	— ～ —	—	—
	それ以外	1.00	2.96 ～ 10.75	100.00	それ以外	0.00 ～ 10.75	2.97	15.00	それ以外	1.00	5.00 ～ 10.95	100.00	それ以外	5.00 ～ 38.51	2.97	15.00
9	100kN/㎡を超える	1.00	0.00 ～ 2.62	141.17	3mを超える	— ～ —	—	—	100kN/㎡を超える	1.00	11.39 ～ 37.41	141.17	3mを超える	— ～ —	—	—
	それ以外	1.00	2.62 ～ 10.40	100.00	それ以外	0.00 ～ 10.40	2.90	14.66	それ以外	1.00	5.00 ～ 11.39	100.00	それ以外	5.00 ～ 37.41	2.90	14.66
10	100kN/㎡を超える	1.00	0.00 ～ 3.05	148.64	3mを超える	— ～ —	—	—	100kN/㎡を超える	1.00	10.82 ～ 36.83	148.64	3mを超える	— ～ —	—	—
	それ以外	1.00	3.05 ～ 10.84	100.00	それ以外	0.00 ～ 10.84	3.00	15.16	それ以外	1.00	5.00 ～ 10.82	100.00	それ以外	5.00 ～ 36.83	3.00	15.16
11	100kN/㎡を超える	1.00	0.00 ～ 2.91	146.22	3mを超える	— ～ —	—	—	100kN/㎡を超える	1.00	10.67 ～ 24.45	146.22	3mを超える	— ～ —	—	—
	それ以外	1.00	2.91 ～ 10.70	100.00	それ以外	0.00 ～ 10.70	2.81	14.23	それ以外	1.00	5.00 ～ 10.67	100.00	それ以外	5.00 ～ 24.45	2.81	14.23
12	100kN/㎡を超える	1.00	0.00 ～ 2.41	137.71	3mを超える	— ～ —	—	—	100kN/㎡を超える	1.00	10.79 ～ 23.37	137.71	3mを超える	— ～ —	—	—
	それ以外	1.00	2.41 ～ 10.20	100.00	それ以外	0.00 ～ 10.20	2.58	13.03	それ以外	1.00	5.00 ～ 10.79	100.00	それ以外	5.00 ～ 23.37	2.58	13.03
13	100kN/㎡を超える	1.00	0.00 ～ 1.96	130.21	3mを超える	— ～ —	—	—	100kN/㎡を超える	1.00	11.37 ～ 22.36	130.21	3mを超える	— ～ —	—	—
	それ以外	1.00	1.96 ～ 9.74	100.00	それ以外	0.00 ～ 9.74	2.49	12.58	それ以外	1.00	5.00 ～ 11.37	100.00	それ以外	5.00 ～ 22.36	2.49	12.58
	100kN/㎡を超える		～		3mを超える	～			100kN/㎡を超える		～		3mを超える	～		
	それ以外		～		それ以外	～			それ以外		～		それ以外	～		
	100kN/㎡を超える		～		3mを超える	～			100kN/㎡を超える		～		3mを超える	～		
	それ以外		～		それ以外	～			それ以外		～		それ以外	～		