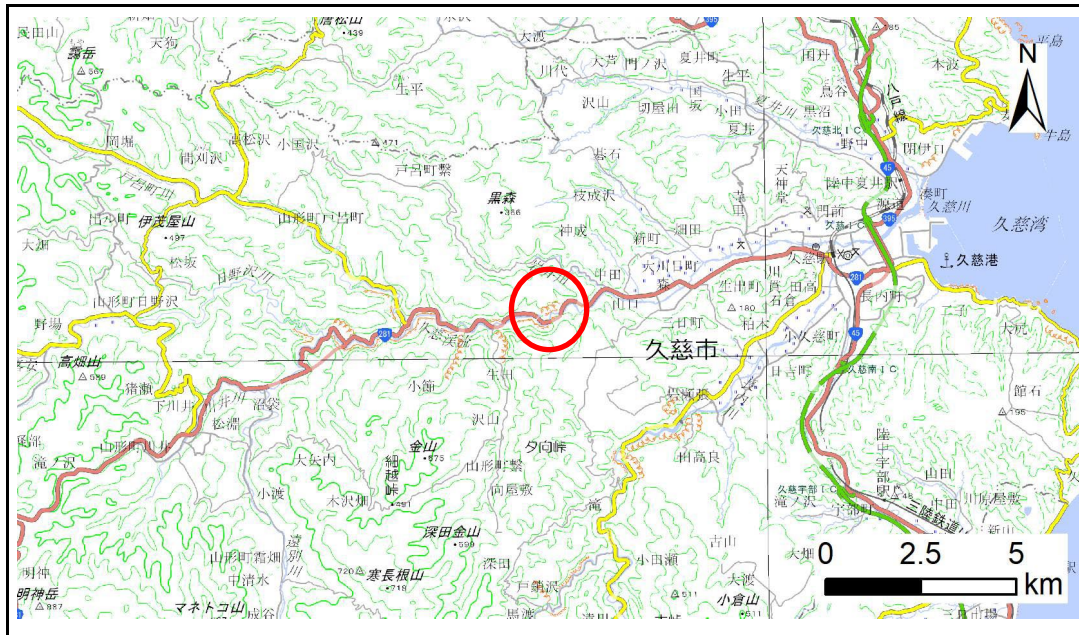


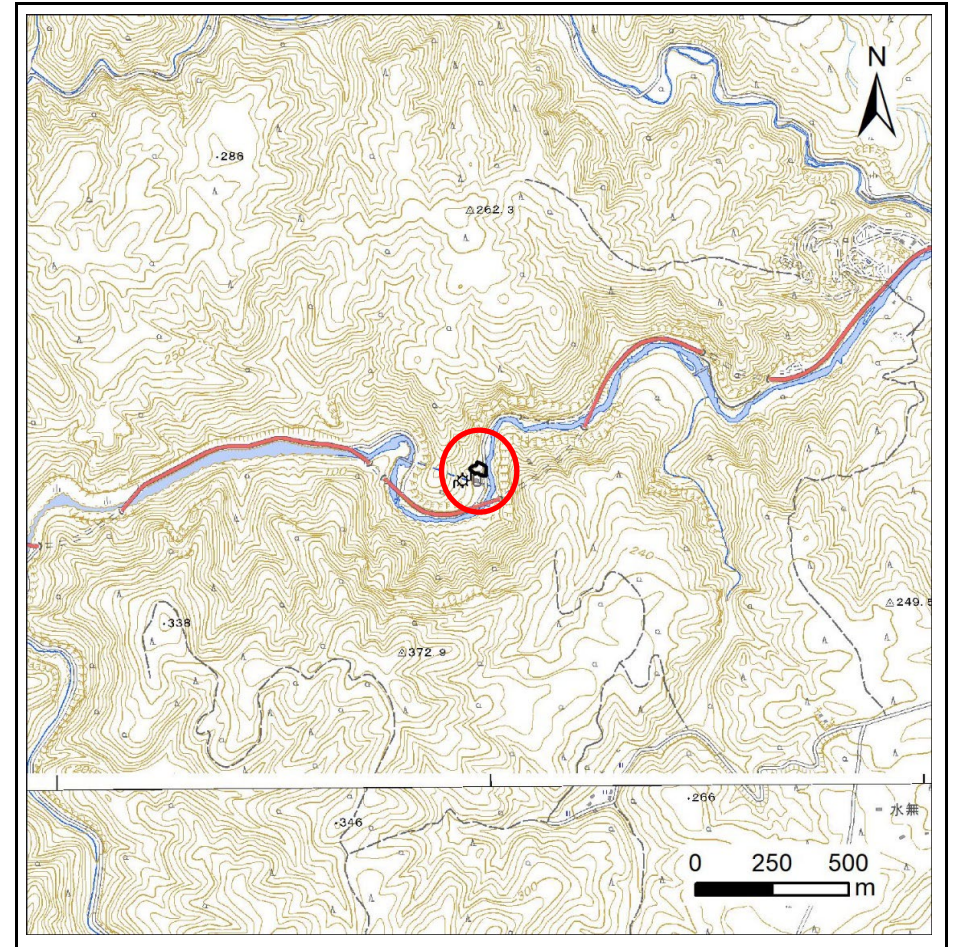
土砂災害防止に関する基礎調査(急傾斜地の崩壊)

表紙 概況、位置図

自然現象の種類	急傾斜地の崩壊
箇所番号	207BN093
箇所名	大川目町第11地割B
所在地	久慈市大川目町第11地割
調査機関	県北広域振興局土木部



概況図(S=1:200,000)



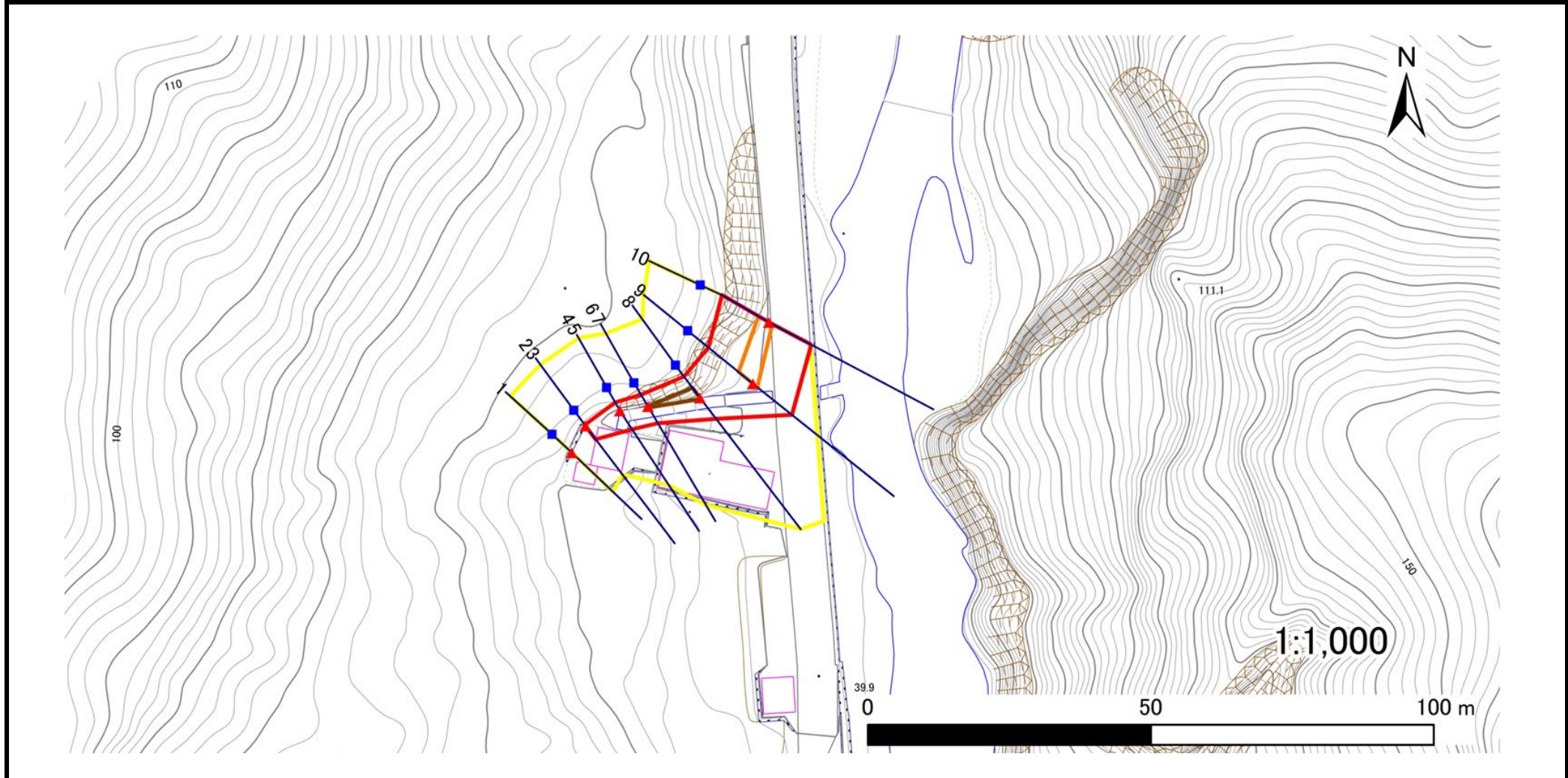
位置図(S=1:25,000)

急傾斜地の崩壊区域調書

様式3-1 危害のおそれのある土地、著しい危害のおそれのある土地の設定図

調査年度 2024年度

急傾斜地の位置 箇所番号 207BN093 箇所名 大川目町第11地割B 所在地 久慈市大川目町第11地割



凡例	■ 上端	— 横断測線	■ 危害のおそれのある土地の区域	■ 土石等の移動による力が100kN/m ² を超える範囲
	▲ 下端		■ 著しい危害のおそれのある土地の区域	■ 土石等の堆積高が3mを超える範囲

急傾斜地の崩壊区域調書

様式3-2 建築物に作用すると想定される衝撃に関する事項

調査年度 2024年度

急傾斜地の位置		箇所番号		207BN093		箇所名		大川目町第11地割B		所在地		久慈市大川目町第11地割				
横断 測線 番号	急傾斜地の下端に隣接する土地								急傾斜地内							
	土石等の移動の高さと力の大きさ				土石等の堆積高さと力の大きさ				土石等の移動の高さと力の大きさ				土石等の堆積高さと力の大きさ			
	区分	高さ (m)	下端からの距離 (m)	力の大きさ (kN/m ²)	区分	下端からの水平 距離(m)	高さ (m)	力の大きさ (kN/m ²)	区分	高さ (m)	上端からの比高 (m)	力の大きさ (kN/m ²)	区分	上端からの比高 (m)	高さ (m)	力の大きさ (kN/m ²)
1	100kN/m ² を超える	—	— ~ —	—	3mを超える	— ~ —	—	—	100kN/m ² を超える	—	— ~ —	—	3mを超える	— ~ —	—	—
	それ以外	—	— ~ —	—	それ以外	— ~ —	—	—	それ以外	—	— ~ —	—	それ以外	— ~ —	—	—
2	100kN/m ² を超える	—	— ~ —	—	3mを超える	— ~ —	—	—	100kN/m ² を超える	—	— ~ —	—	3mを超える	— ~ —	—	—
	それ以外	—	— ~ —	—	それ以外	— ~ —	—	—	それ以外	—	— ~ —	—	それ以外	— ~ —	—	—
3	100kN/m ² を超える	—	— ~ —	—	3mを超える	— ~ —	—	—	100kN/m ² を超える	—	— ~ —	—	3mを超える	— ~ —	—	—
	それ以外	1.00	0.00 ~ 2.95	38.11	それ以外	0.00 ~ 2.95	2.38	12.04	それ以外	1.00	5.00 ~ 5.34	38.11	それ以外	5.00 ~ 5.34	2.38	12.04
4	100kN/m ² を超える	—	— ~ —	—	3mを超える	— ~ —	—	—	100kN/m ² を超える	—	— ~ —	—	3mを超える	— ~ —	—	—
	それ以外	1.00	0.00 ~ 3.87	48.65	それ以外	0.00 ~ 3.87	2.43	12.29	それ以外	1.00	5.00 ~ 7.80	48.65	それ以外	5.00 ~ 7.80	2.43	12.29
5	100kN/m ² を超える	—	— ~ —	—	3mを超える	— ~ —	—	—	100kN/m ² を超える	—	— ~ —	—	3mを超える	— ~ —	—	—
	それ以外	1.00	0.00 ~ 3.87	48.65	それ以外	0.00 ~ 3.87	2.43	12.29	それ以外	1.00	5.00 ~ 7.80	48.65	それ以外	5.00 ~ 7.80	2.43	12.29
6	100kN/m ² を超える	—	— ~ —	—	3mを超える	— ~ —	—	—	100kN/m ² を超える	—	— ~ —	—	3mを超える	— ~ —	—	—
	それ以外	1.00	0.00 ~ 3.41	43.25	それ以外	0.00 ~ 3.41	2.67	13.48	それ以外	1.00	5.00 ~ 10.02	43.25	それ以外	5.00 ~ 10.02	2.67	13.48
7	100kN/m ² を超える	—	— ~ —	—	3mを超える	0.00 ~ 0.24	3.29	16.63	100kN/m ² を超える	—	— ~ —	—	3mを超える	10.00 ~ 10.02	3.29	16.63
	それ以外	1.00	0.00 ~ 3.41	43.25	それ以外	0.24 ~ 3.41	3.00	15.16	それ以外	1.00	5.00 ~ 10.02	43.25	それ以外	5.00 ~ 10.00	3.00	15.16
8	100kN/m ² を超える	—	— ~ —	—	3mを超える	0.00 ~ 0.21	3.25	16.44	100kN/m ² を超える	—	— ~ —	—	3mを超える	10.00 ~ 14.53	3.25	16.44
	それ以外	1.00	0.00 ~ 4.64	57.82	それ以外	0.21 ~ 4.64	3.00	15.16	それ以外	1.00	5.00 ~ 14.53	57.82	それ以外	5.00 ~ 10.00	3.00	15.16
9	100kN/m ² を超える	1.00	0.00 ~ 1.00	115.09	3mを超える	— ~ —	—	—	100kN/m ² を超える	1.00	12.35 ~ 15.87	115.09	3mを超える	— ~ —	—	—
	それ以外	1.00	1.00 ~ 8.79	100.00	それ以外	0.00 ~ 8.79	2.73	13.77	それ以外	1.00	5.00 ~ 12.35	100.00	それ以外	5.00 ~ 15.87	2.73	13.77
10	100kN/m ² を超える	1.00	0.00 ~ 0.66	109.82	3mを超える	— ~ —	—	—	100kN/m ² を超える	1.00	13.84 ~ 16.40	109.82	3mを超える	— ~ —	—	—
	それ以外	1.00	0.66 ~ 8.44	100.00	それ以外	0.00 ~ 8.44	2.84	14.38	それ以外	1.00	5.00 ~ 13.84	100.00	それ以外	5.00 ~ 16.40	2.84	14.38
	100kN/m ² を超える		~		3mを超える	~			100kN/m ² を超える		~		3mを超える	~		
	それ以外		~		それ以外	~			それ以外		~		それ以外	~		
	100kN/m ² を超える		~		3mを超える	~			100kN/m ² を超える		~		3mを超える	~		
	それ以外		~		それ以外	~			それ以外		~		それ以外	~		
	100kN/m ² を超える		~		3mを超える	~			100kN/m ² を超える		~		3mを超える	~		
	それ以外		~		それ以外	~			それ以外		~		それ以外	~		
	100kN/m ² を超える		~		3mを超える	~			100kN/m ² を超える		~		3mを超える	~		
	それ以外		~		それ以外	~			それ以外		~		それ以外	~		