

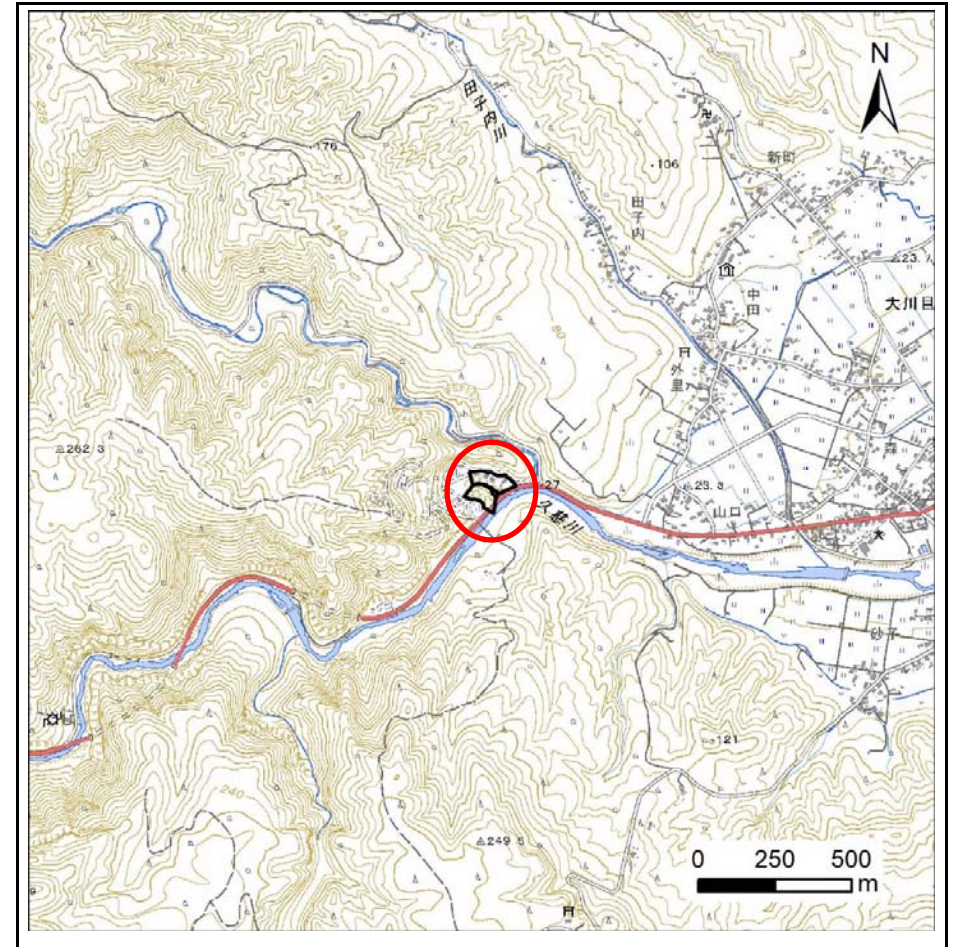
土砂災害防止に関する基礎調査(急傾斜地の崩壊)

表紙 概況、位置図

自然現象の種類	急傾斜地の崩壊
箇所番号	207BN092
箇所名	大川目町第10地割B
所在地	久慈市大川目町第10地割
調査機関	県北広域振興局土木部



概況図(S=1:200,000)



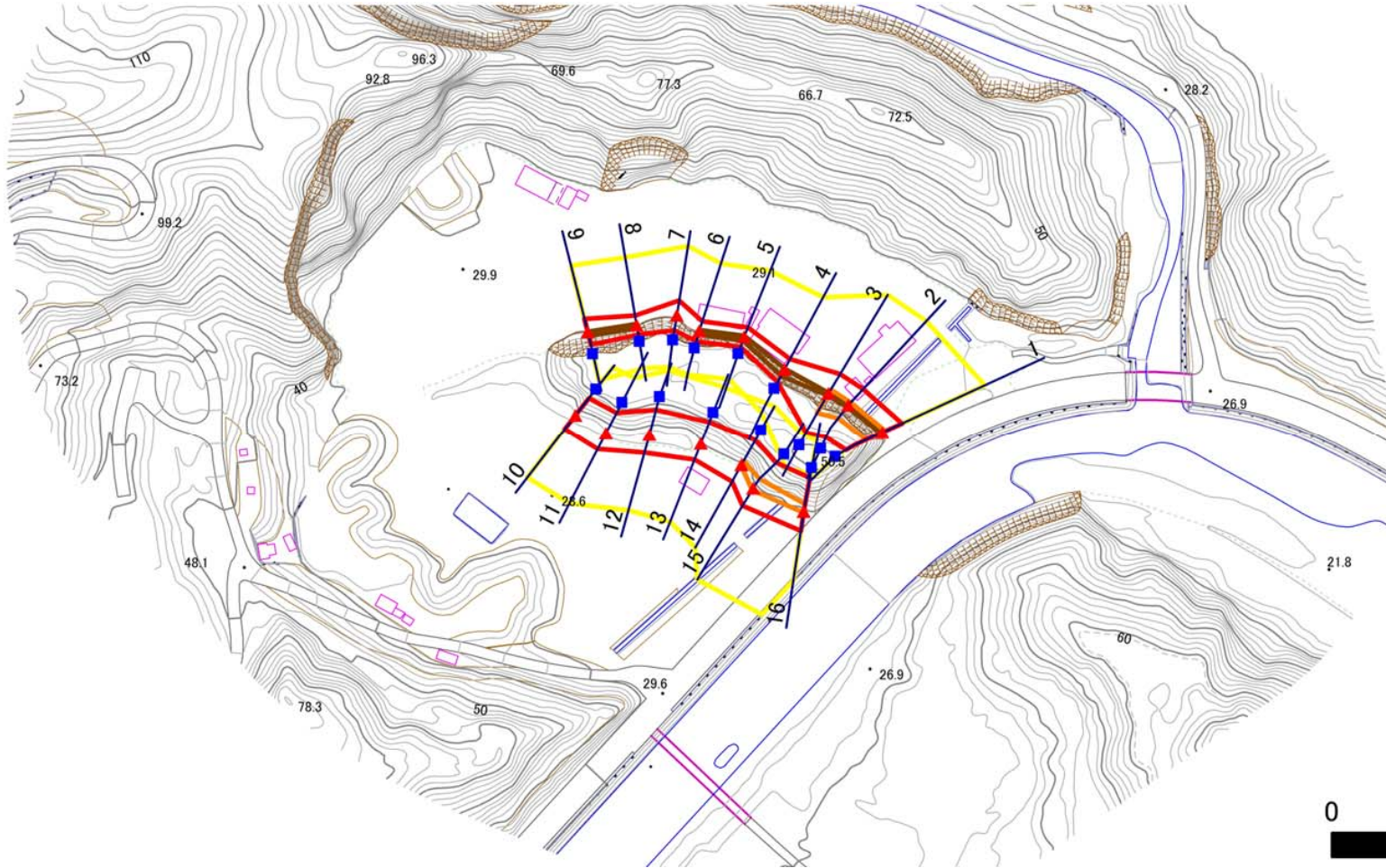
位置図(S=1:25,000)

急傾斜地の崩壊区域調書

様式3-1 危害のおそれのある土地、著しい危害のおそれのある土地の設定図

調査年度 2024年度

急傾斜地の位置 箇所番号 207BN092 箇所名 大川目町第10地割B 所在地 久慈市大川目町第10地割



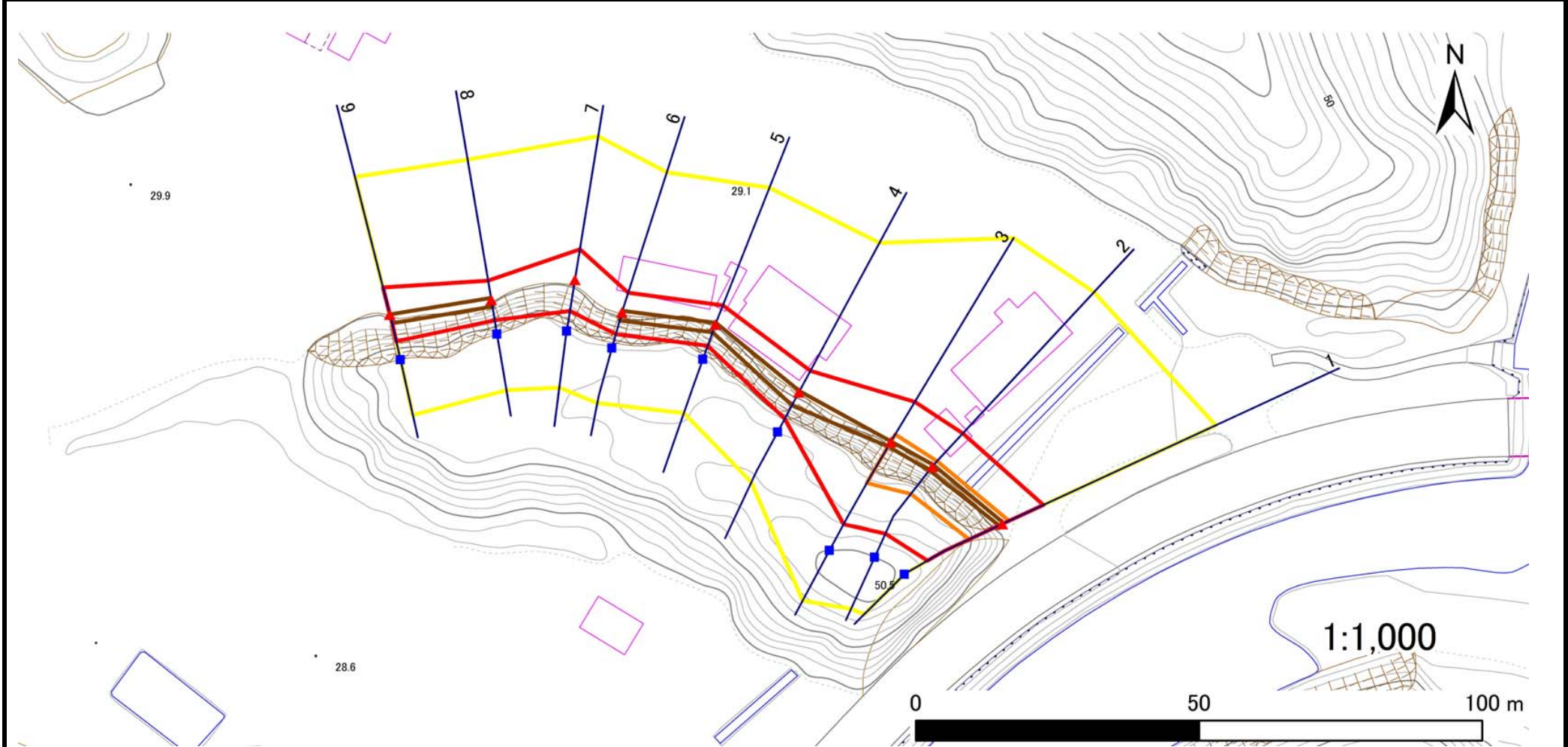
- | | | | | |
|-----------|--|--|--|--|
| 凡例 | ■ 上端 | — 横断測線 | 危害のおそれのある土地の区域 | 土石等の移動による力が100kN/m ² を超える範囲 |
| | ▲ 下端 | | 著しい危害のおそれのある土地の区域 | 土石等の堆積高が3mを超える範囲 |

急傾斜地の崩壊区域調書

様式3-1 危害のおそれのある土地、著しい危害のおそれのある土地の設定図(1/2)

調査年度 2024年度

急傾斜地の位置 箇所番号 207BN092 箇所名 大川目町第10地割B 所在地 久慈市大川目町第10地割



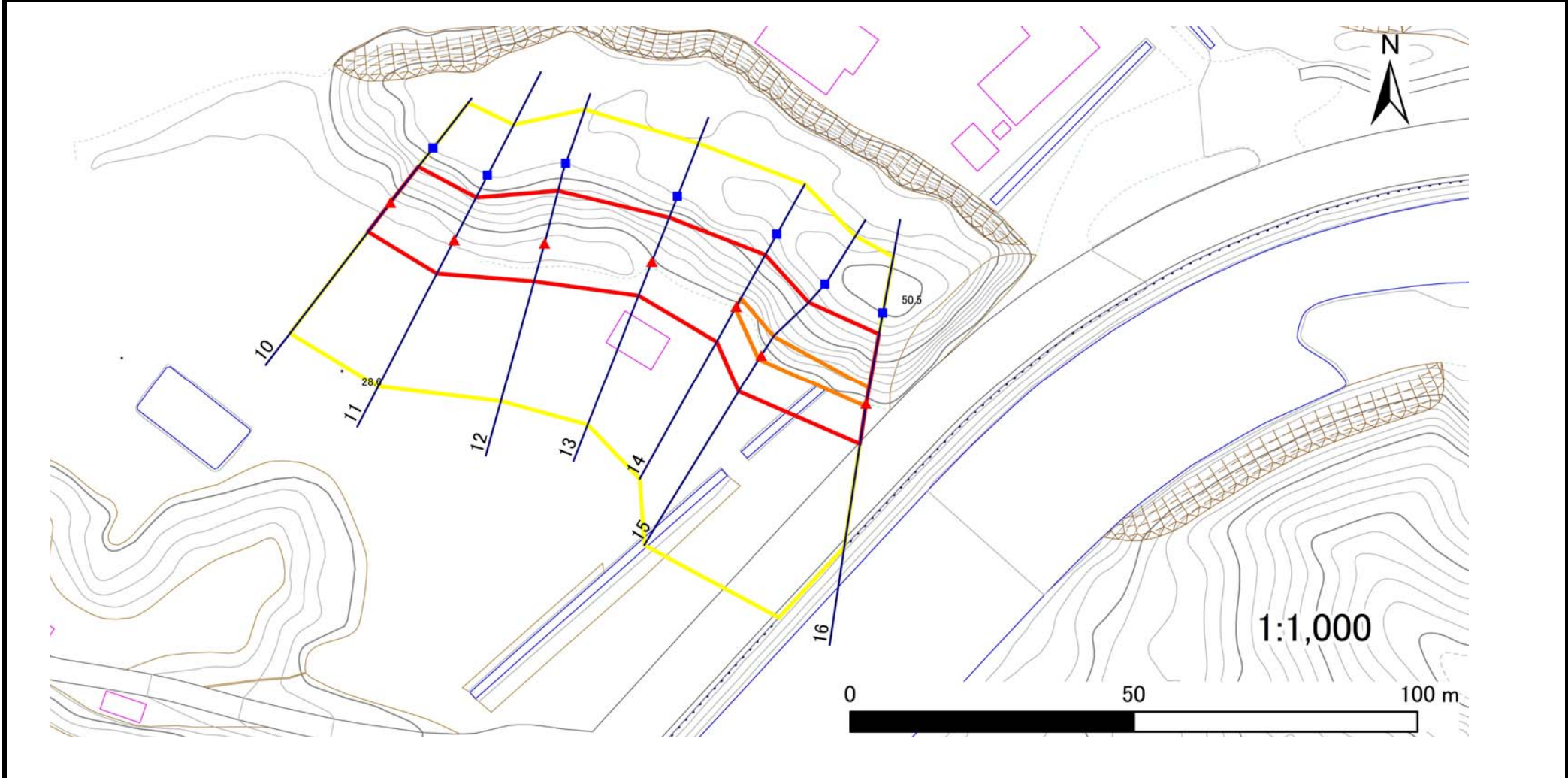
凡例	■ 上端	— 横断測線	■ 危害のおそれのある土地の区域	■ 土石等の移動による力が100kN/m ² を超える範囲
	▲ 下端		■ 著しい危害のおそれのある土地の区域	■ 土石等の堆積高が3mを超える範囲

急傾斜地の崩壊区域調査

様式3-1 危害のおそれのある土地、著しい危害のおそれのある土地の設定図(2/2)

調査年度 2024年度

急傾斜地の位置 箇所番号 207BN092 箇所名 大川目町第10地割B 所在地 久慈市大川目町第10地割



凡例	■ 上端	— 横断測線	■ 危害のおそれのある土地の区域	■ 土石等の移動による力が100kN/m ² を超える範囲
	▲ 下端		■ 著しい危害のおそれのある土地の区域	■ 土石等の堆積高が3mを超える範囲

急傾斜地の崩壊区域調書

様式3-2 建築物に作用すると想定される衝撃に関する事項(1/2)

調査年度 2024年度

急傾斜地の位置		箇所番号			箇所名		所在地		久慈市大川目町第10地割							
急傾斜地の位置		207BN092			大川目町第10地割B		大川目町第10地割									
横断 測線 番号	急傾斜地の下端に隣接する土地								急傾斜地内							
	土石等の移動の高さと力の大きさ				土石等の堆積高さと力の大きさ				土石等の移動の高さと力の大きさ				土石等の堆積高さと力の大きさ			
	区分	高さ (m)	下端からの距離 (m)	力の大きさ (kN/m ²)	区分	下端からの水平 距離(m)	高さ (m)	力の大きさ (kN/m ²)	区分	高さ (m)	上端からの比高 (m)	力の大きさ (kN/m ²)	区分	上端からの比高 (m)	高さ (m)	力の大きさ (kN/m ²)
1	100kN/m ² を超える	1.00	0.00 ~ 1.28	121.89	3mを超える	0.00 ~ 0.27	3.19	14.05	100kN/m ² を超える	1.00	13.82 ~ 20.71	121.89	3mを超える	20.00 ~ 20.71	3.19	14.05
	それ以外	1.00	1.28 ~ 7.96	100.00	それ以外	0.27 ~ 7.96	3.00	13.20	それ以外	1.00	5.00 ~ 13.82	100.00	それ以外	5.00 ~ 20.00	3.00	13.20
2	100kN/m ² を超える	1.00	0.00 ~ 1.22	120.85	3mを超える	0.00 ~ 0.32	3.24	14.24	100kN/m ² を超える	1.00	14.19 ~ 20.92	120.85	3mを超える	20.00 ~ 20.92	3.24	14.24
	それ以外	1.00	1.22 ~ 7.90	100.00	それ以外	0.32 ~ 7.90	3.00	13.20	それ以外	1.00	5.00 ~ 14.19	100.00	それ以外	5.00 ~ 20.00	3.00	13.20
3	100kN/m ² を超える	1.00	0.00 ~ 1.50	125.92	3mを超える	0.00 ~ 0.07	3.05	13.41	100kN/m ² を超える	1.00	12.93 ~ 20.92	125.92	3mを超える	20.00 ~ 20.92	3.05	13.41
	それ以外	1.00	1.50 ~ 8.19	100.00	それ以外	0.07 ~ 8.19	3.00	13.20	それ以外	1.00	5.00 ~ 12.93	100.00	それ以外	5.00 ~ 20.00	3.00	13.20
4	100kN/m ² を超える	—	— ~ —	—	3mを超える	0.00 ~ 0.23	3.27	14.40	100kN/m ² を超える	—	— ~ —	—	3mを超える	10.00 ~ 14.92	3.27	14.40
	それ以外	1.00	0.00 ~ 4.27	62.70	それ以外	0.23 ~ 4.27	3.00	13.20	それ以外	1.00	5.00 ~ 14.92	62.70	それ以外	5.00 ~ 10.00	3.00	13.20
5	100kN/m ² を超える	—	— ~ —	—	3mを超える	0.00 ~ 0.28	3.35	14.72	100kN/m ² を超える	—	— ~ —	—	3mを超える	10.00 ~ 12.92	3.35	14.72
	それ以外	1.00	0.00 ~ 3.62	53.47	それ以外	0.28 ~ 3.62	3.00	13.20	それ以外	1.00	5.00 ~ 12.92	53.47	それ以外	5.00 ~ 10.00	3.00	13.20
6	100kN/m ² を超える	—	— ~ —	—	3mを超える	0.00 ~ 0.28	3.34	14.71	100kN/m ² を超える	—	— ~ —	—	3mを超える	10.00 ~ 12.92	3.34	14.71
	それ以外	1.00	0.00 ~ 3.63	53.54	それ以外	0.28 ~ 3.63	3.00	13.20	それ以外	1.00	5.00 ~ 12.92	53.54	それ以外	5.00 ~ 10.00	3.00	13.20
7	100kN/m ² を超える	—	— ~ —	—	3mを超える	— ~ —	—	—	100kN/m ² を超える	—	— ~ —	—	3mを超える	— ~ —	—	—
	それ以外	1.00	0.00 ~ 5.39	79.39	それ以外	0.00 ~ 5.39	2.89	12.70	それ以外	1.00	5.00 ~ 12.74	79.39	それ以外	5.00 ~ 12.74	2.89	12.70
8	100kN/m ² を超える	—	— ~ —	—	3mを超える	0.00 ~ 0.31	3.38	14.89	100kN/m ² を超える	—	— ~ —	—	3mを超える	10.00 ~ 12.47	3.38	14.89
	それ以外	1.00	0.00 ~ 3.40	50.30	それ以外	0.31 ~ 3.40	3.00	13.20	それ以外	1.00	5.00 ~ 12.47	50.30	それ以外	5.00 ~ 10.00	3.00	13.20
9	100kN/m ² を超える	—	— ~ —	—	3mを超える	0.00 ~ 0.00	3.00	13.20	100kN/m ² を超える	—	— ~ —	—	3mを超える	10.00 ~ 12.45	3.00	13.20
	それ以外	1.00	0.00 ~ 4.87	71.48	それ以外	0.00 ~ 4.87	3.00	13.20	それ以外	1.00	5.00 ~ 12.45	71.48	それ以外	5.00 ~ 10.00	3.00	13.20
10	100kN/m ² を超える	—	— ~ —	—	3mを超える	— ~ —	—	—	100kN/m ² を超える	—	— ~ —	—	3mを超える	— ~ —	—	—
	それ以外	1.00	0.00 ~ 6.47	96.47	それ以外	0.00 ~ 6.47	2.71	11.91	それ以外	1.00	5.00 ~ 14.50	96.47	それ以外	5.00 ~ 14.50	2.71	11.91
11	100kN/m ² を超える	—	— ~ —	—	3mを超える	— ~ —	—	—	100kN/m ² を超える	—	— ~ —	—	3mを超える	— ~ —	—	—
	それ以外	1.00	0.00 ~ 6.65	99.40	それ以外	0.00 ~ 6.65	2.65	11.67	それ以外	1.00	5.00 ~ 14.50	99.40	それ以外	5.00 ~ 14.50	2.65	11.67
12	100kN/m ² を超える	1.00	0.00 ~ 0.29	104.89	3mを超える	— ~ —	—	—	100kN/m ² を超える	1.00	13.23 ~ 14.42	104.89	3mを超える	— ~ —	—	—
	それ以外	1.00	0.29 ~ 6.98	100.00	それ以外	0.00 ~ 6.98	2.51	11.04	それ以外	1.00	5.00 ~ 13.23	100.00	それ以外	5.00 ~ 14.42	2.51	11.04
13	100kN/m ² を超える	—	— ~ —	—	3mを超える	0.00 ~ 0.01	3.01	13.25	100kN/m ² を超える	—	— ~ —	—	3mを超える	15.00 ~ 15.45	3.01	13.25
	それ以外	1.00	0.00 ~ 6.45	96.20	それ以外	0.01 ~ 6.45	3.00	13.20	それ以外	1.00	5.00 ~ 15.45	96.20	それ以外	5.00 ~ 15.00	3.00	13.20
14	100kN/m ² を超える	1.00	0.00 ~ 0.39	106.47	3mを超える	— ~ —	—	—	100kN/m ² を超える	1.00	15.40 ~ 17.37	106.47	3mを超える	— ~ —	—	—
	それ以外	1.00	0.39 ~ 7.07	100.00	それ以外	0.00 ~ 7.07	2.94	12.92	それ以外	1.00	5.00 ~ 15.40	100.00	それ以外	5.00 ~ 17.37	2.94	12.92
15	100kN/m ² を超える	1.00	0.00 ~ 0.85	114.33	3mを超える	— ~ —	—	—	100kN/m ² を超える	1.00	14.98 ~ 19.59	114.33	3mを超える	— ~ —	—	—
	それ以外	1.00	0.85 ~ 7.53	100.00	それ以外	0.00 ~ 7.53	2.91	12.79	それ以外	1.00	5.00 ~ 14.98	100.00	それ以外	5.00 ~ 19.59	2.91	12.79

急傾斜地の崩壊区域調書

様式3-2 建築物に作用すると想定される衝撃に関する事項(2/2)

調査年度

2024年度

急傾斜地の位置		箇所番号			箇所名		所在地									
		207BN092			大川目町第10地割B		久慈市大川目町第10地割									
横断 測線 番号	急傾斜地の下端に隣接する土地								急傾斜地内							
	土石等の移動の高さと力の大きさ				土石等の堆積高さと力の大きさ				土石等の移動の高さと力の大きさ				土石等の堆積高さと力の大きさ			
	区分	高さ (m)	下端からの距離 (m)	力の大きさ (kN/m ²)	区分	下端からの水平 距離(m)	高さ (m)	力の大きさ (kN/m ²)	区分	高さ (m)	上端からの比高 (m)	力の大きさ (kN/m ²)	区分	上端からの比高 (m)	高さ (m)	力の大きさ (kN/m ²)
16	100kN/m ² を超える	1.00	0.00 ~ 0.54	109.12	3mを超える	0.00 ~ 0.60	3.50	15.41	100kN/m ² を超える	1.00	17.80 ~ 21.44	109.12	3mを超える	15.00 ~ 21.44	3.50	15.41
	それ以外	1.00	0.54 ~ 7.23	100.00	それ以外	0.60 ~ 7.23	3.00	13.20	それ以外	1.00	5.00 ~ 17.80	100.00	それ以外	5.00 ~ 15.00	3.00	13.20
	100kN/m ² を超える		~		3mを超える	~			100kN/m ² を超える		~		3mを超える	~		
	それ以外		~		それ以外	~			それ以外		~		それ以外	~		
	100kN/m ² を超える		~		3mを超える	~			100kN/m ² を超える		~		3mを超える	~		
	それ以外		~		それ以外	~			それ以外		~		それ以外	~		
	100kN/m ² を超える		~		3mを超える	~			100kN/m ² を超える		~		3mを超える	~		
	それ以外		~		それ以外	~			それ以外		~		それ以外	~		
	100kN/m ² を超える		~		3mを超える	~			100kN/m ² を超える		~		3mを超える	~		
	それ以外		~		それ以外	~			それ以外		~		それ以外	~		
	100kN/m ² を超える		~		3mを超える	~			100kN/m ² を超える		~		3mを超える	~		
	それ以外		~		それ以外	~			それ以外		~		それ以外	~		
	100kN/m ² を超える		~		3mを超える	~			100kN/m ² を超える		~		3mを超える	~		
	それ以外		~		それ以外	~			それ以外		~		それ以外	~		
	100kN/m ² を超える		~		3mを超える	~			100kN/m ² を超える		~		3mを超える	~		
	それ以外		~		それ以外	~			それ以外		~		それ以外	~		
	100kN/m ² を超える		~		3mを超える	~			100kN/m ² を超える		~		3mを超える	~		
	それ以外		~		それ以外	~			それ以外		~		それ以外	~		
	100kN/m ² を超える		~		3mを超える	~			100kN/m ² を超える		~		3mを超える	~		
	それ以外		~		それ以外	~			それ以外		~		それ以外	~		
	100kN/m ² を超える		~		3mを超える	~			100kN/m ² を超える		~		3mを超える	~		
	それ以外		~		それ以外	~			それ以外		~		それ以外	~		