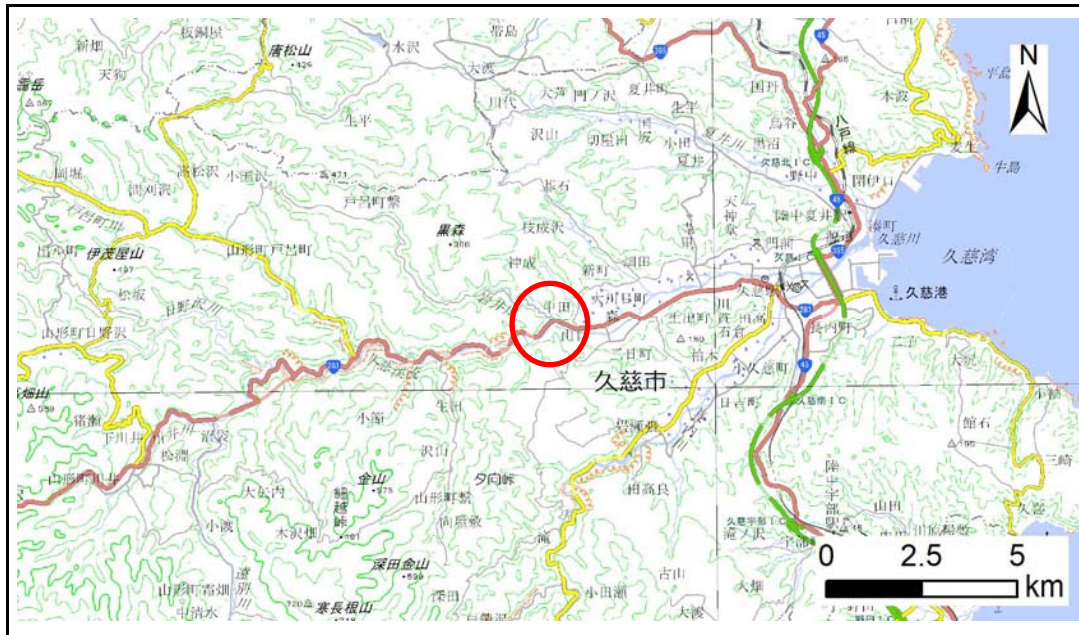


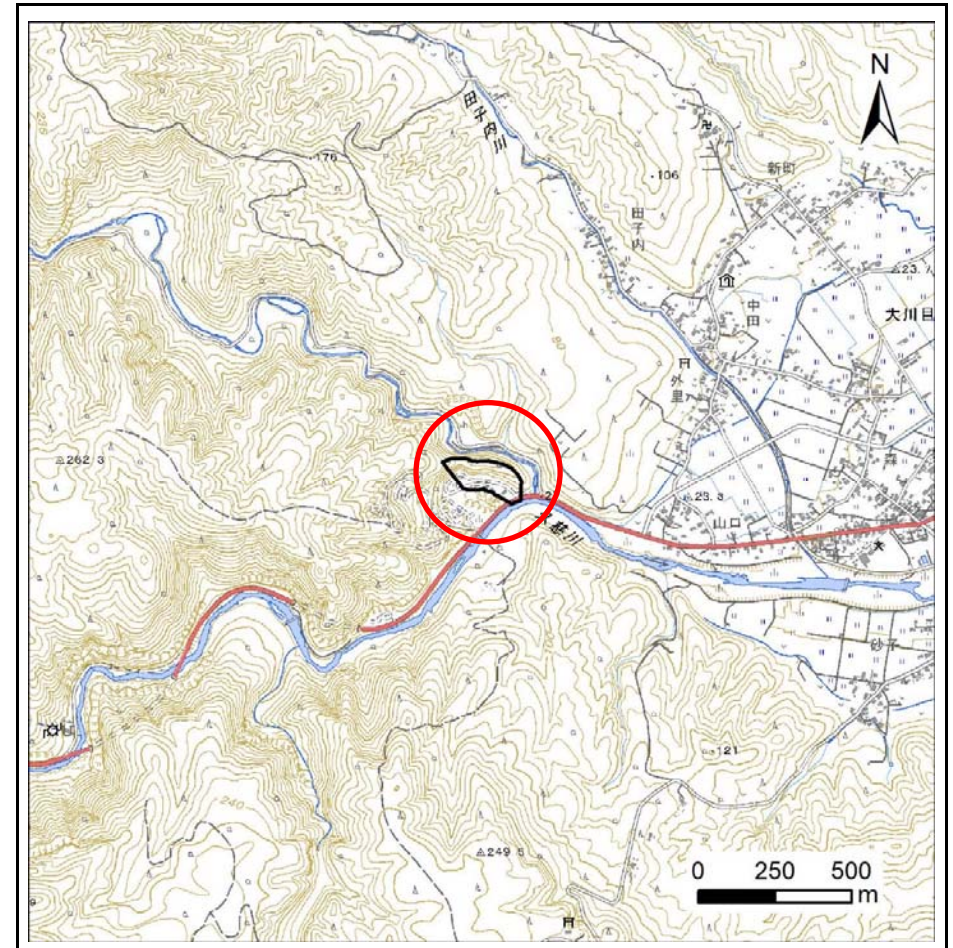
土砂災害防止に関する基礎調査(急傾斜地の崩壊)

表紙 概況、位置図

自然現象の種類	急傾斜地の崩壊
箇所番号	207BN091
箇所名	大川目町第10地割A
所在地	久慈市大川目町第10地割
調査機関	県北広域振興局土木部



概況図(S=1:200,000)



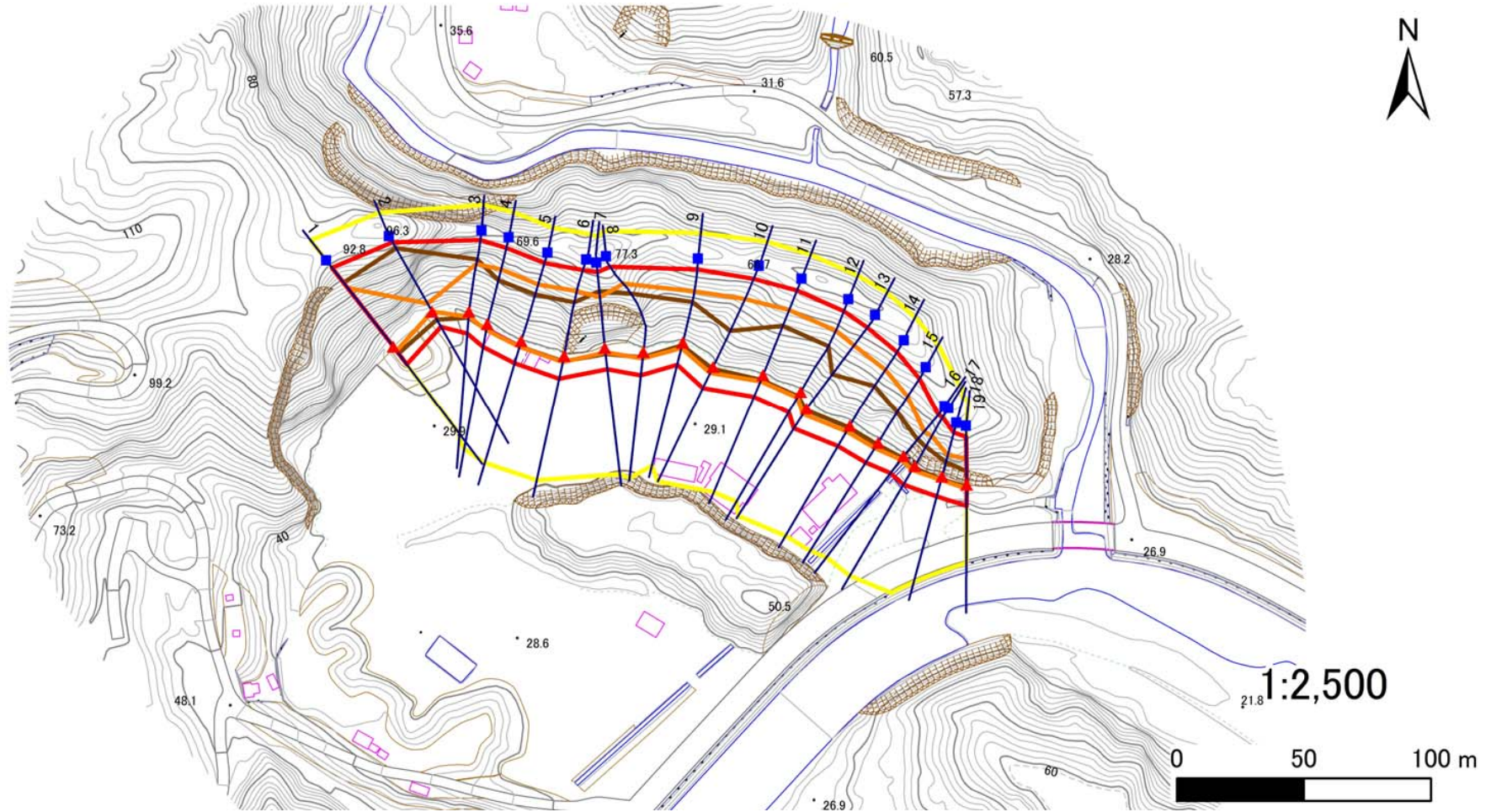
位置図(S=1:25,000)

急傾斜地の崩壊区域調書

様式3-1 危害のおそれのある土地、著しい危害のおそれのある土地の設定図

調査年度 2024年度

急傾斜地の位置 箇所番号 207BN091 箇所名 大川目町第10地割A 所在地 久慈市大川目町第10地割



- | | | | | |
|-----------|--|--|--|--|
| 凡例 | ■ 上端 | — 横断測線 | 危害のおそれのある土地の区域 | 土石等の移動による力が100kN/m ² を超える範囲 |
| | ▲ 下端 | | 著しい危害のおそれのある土地の区域 | 土石等の堆積高が3mを超える範囲 |

急傾斜地の崩壊区域調書

様式3-2 建築物に作用すると想定される衝撃に関する事項(1/2)

調査年度 2024年度

急傾斜地の位置		箇所番号		207BN091		箇所名		大川目町第10地割A		所在地		久慈市大川目町第10地割				
横断 測線 番号	急傾斜地の下端に隣接する土地								急傾斜地内							
	土石等の移動の高さと力の大きさ				土石等の堆積高さと力の大きさ				土石等の移動の高さと力の大きさ				土石等の堆積高さと力の大きさ			
	区分	高さ (m)	下端からの距離 (m)	力の大きさ (kN/m ²)	区分	下端からの水平 距離(m)	高さ (m)	力の大きさ (kN/m ²)	区分	高さ (m)	上端からの比高 (m)	力の大きさ (kN/m ²)	区分	上端からの比高 (m)	高さ (m)	力の大きさ (kN/m ²)
1	100kN/m ² を超える	1.00	0.00 ~ 2.06	136.07	3mを超える	0.00 ~ 3.37	5.28	23.24	100kN/m ² を超える	1.00	18.53 ~ 58.04	136.07	3mを超える	15.00 ~ 58.04	5.28	23.24
	それ以外	1.00	2.06 ~ 8.74	100.00	それ以外	3.37 ~ 8.74	3.00	13.20	それ以外	1.00	5.00 ~ 18.53	100.00	それ以外	5.00 ~ 15.00	3.00	13.20
2	100kN/m ² を超える	1.00	0.00 ~ 0.06	100.98	3mを超える	0.00 ~ 3.72	6.05	26.64	100kN/m ² を超える	1.00	57.10 ~ 63.82	100.98	3mを超える	10.00 ~ 63.82	6.05	26.64
	それ以外	1.00	0.06 ~ 6.94	100.00	それ以外	3.72 ~ 6.94	3.00	13.20	それ以外	1.00	5.00 ~ 57.10	100.00	それ以外	5.00 ~ 10.00	3.00	13.20
3	100kN/m ² を超える	1.00	0.00 ~ 1.98	134.57	3mを超える	0.00 ~ 2.42	4.70	20.68	100kN/m ² を超える	1.00	17.35 ~ 41.79	134.57	3mを超える	15.00 ~ 41.79	4.70	20.68
	それ以外	1.00	1.98 ~ 8.66	100.00	それ以外	2.42 ~ 8.66	3.00	13.20	それ以外	1.00	5.00 ~ 17.35	100.00	それ以外	5.00 ~ 15.00	3.00	13.20
4	100kN/m ² を超える	1.00	0.00 ~ 2.40	142.37	3mを超える	0.00 ~ 2.26	4.47	19.69	100kN/m ² を超える	1.00	14.95 ~ 40.44	142.37	3mを超える	20.00 ~ 40.44	4.47	19.69
	それ以外	1.00	2.40 ~ 9.08	100.00	それ以外	2.26 ~ 9.08	3.00	13.20	それ以外	1.00	5.00 ~ 14.95	100.00	それ以外	5.00 ~ 20.00	3.00	13.20
5	100kN/m ² を超える	1.00	0.00 ~ 2.40	142.36	3mを超える	0.00 ~ 2.28	4.51	19.83	100kN/m ² を超える	1.00	15.24 ~ 42.39	142.36	3mを超える	20.00 ~ 42.39	4.51	19.83
	それ以外	1.00	2.40 ~ 9.08	100.00	それ以外	2.28 ~ 9.08	3.00	13.20	それ以外	1.00	5.00 ~ 15.24	100.00	それ以外	5.00 ~ 20.00	3.00	13.20
6	100kN/m ² を超える	1.00	0.00 ~ 2.53	144.91	3mを超える	0.00 ~ 2.24	4.46	19.60	100kN/m ² を超える	1.00	14.79 ~ 44.39	144.91	3mを超える	20.00 ~ 44.39	4.46	19.60
	それ以外	1.00	2.53 ~ 9.21	100.00	それ以外	2.24 ~ 9.21	3.00	13.20	それ以外	1.00	5.00 ~ 14.79	100.00	それ以外	5.00 ~ 20.00	3.00	13.20
7	100kN/m ² を超える	1.00	0.00 ~ 1.89	132.96	3mを超える	0.00 ~ 2.46	4.77	20.99	100kN/m ² を超える	1.00	18.33 ~ 44.94	132.96	3mを超える	15.00 ~ 44.94	4.77	20.99
	それ以外	1.00	1.89 ~ 8.58	100.00	それ以外	2.46 ~ 8.58	3.00	13.20	それ以外	1.00	5.00 ~ 18.33	100.00	それ以外	5.00 ~ 15.00	3.00	13.20
8	100kN/m ² を超える	1.00	0.00 ~ 2.64	147.04	3mを超える	0.00 ~ 2.21	4.41	19.42	100kN/m ² を超える	1.00	14.48 ~ 47.00	147.04	3mを超える	20.00 ~ 47.00	4.41	19.42
	それ以外	1.00	2.64 ~ 9.33	100.00	それ以外	2.21 ~ 9.33	3.00	13.20	それ以外	1.00	5.00 ~ 14.48	100.00	それ以外	5.00 ~ 20.00	3.00	13.20
9	100kN/m ² を超える	1.00	0.00 ~ 2.32	140.91	3mを超える	0.00 ~ 1.23	3.88	17.06	100kN/m ² を超える	1.00	15.12 ~ 39.01	140.91	3mを超える	20.00 ~ 39.01	3.88	17.06
	それ以外	1.00	2.32 ~ 9.00	100.00	それ以外	1.23 ~ 9.00	3.00	13.20	それ以外	1.00	5.00 ~ 15.12	100.00	それ以外	5.00 ~ 20.00	3.00	13.20
10	100kN/m ² を超える	1.00	0.00 ~ 2.67	147.53	3mを超える	0.00 ~ 0.78	3.47	15.25	100kN/m ² を超える	1.00	12.68 ~ 39.01	147.53	3mを超える	25.00 ~ 39.01	3.47	15.25
	それ以外	1.00	2.67 ~ 9.35	100.00	それ以外	0.78 ~ 9.35	3.00	13.20	それ以外	1.00	5.00 ~ 12.68	100.00	それ以外	5.00 ~ 25.00	3.00	13.20
11	100kN/m ² を超える	1.00	0.00 ~ 2.70	148.26	3mを超える	0.00 ~ 2.03	4.22	18.56	100kN/m ² を超える	1.00	13.31 ~ 40.90	148.26	3mを超える	20.00 ~ 40.90	4.22	18.56
	それ以外	1.00	2.70 ~ 9.39	100.00	それ以外	2.03 ~ 9.39	3.00	13.20	それ以外	1.00	5.00 ~ 13.31	100.00	それ以外	5.00 ~ 20.00	3.00	13.20
12	100kN/m ² を超える	1.00	0.00 ~ 2.71	148.41	3mを超える	0.00 ~ 2.02	4.21	18.51	100kN/m ² を超える	1.00	13.26 ~ 40.93	148.41	3mを超える	20.00 ~ 40.93	4.21	18.51
	それ以外	1.00	2.71 ~ 9.40	100.00	それ以外	2.02 ~ 9.40	3.00	13.20	それ以外	1.00	5.00 ~ 13.26	100.00	それ以外	5.00 ~ 20.00	3.00	13.20
13	100kN/m ² を超える	1.00	0.00 ~ 2.64	147.08	3mを超える	0.00 ~ 0.71	3.42	15.04	100kN/m ² を超える	1.00	12.62 ~ 39.59	147.08	3mを超える	25.00 ~ 39.59	3.42	15.04
	それ以外	1.00	2.64 ~ 9.33	100.00	それ以外	0.71 ~ 9.33	3.00	13.20	それ以外	1.00	5.00 ~ 12.62	100.00	それ以外	5.00 ~ 25.00	3.00	13.20
14	100kN/m ² を超える	1.00	0.00 ~ 2.64	146.93	3mを超える	0.00 ~ 0.86	3.53	15.52	100kN/m ² を超える	1.00	12.84 ~ 37.25	146.93	3mを超える	20.00 ~ 37.25	3.53	15.52
	それ以外	1.00	2.64 ~ 9.32	100.00	それ以外	0.86 ~ 9.32	3.00	13.20	それ以外	1.00	5.00 ~ 12.84	100.00	それ以外	5.00 ~ 20.00	3.00	13.20
15	100kN/m ² を超える	1.00	0.00 ~ 2.49	144.17	3mを超える	0.00 ~ 0.88	3.55	15.61	100kN/m ² を超える	1.00	12.90 ~ 33.44	144.17	3mを超える	20.00 ~ 33.44	3.55	15.61
	それ以外	1.00	2.49 ~ 9.18	100.00	それ以外	0.88 ~ 9.18	3.00	13.20	それ以外	1.00	5.00 ~ 12.90	100.00	それ以外	5.00 ~ 20.00	3.00	13.20

急傾斜地の崩壊区域調書

様式3-2 建築物に作用すると想定される衝撃に関する事項(2/2)

調査年度 2024年度

急傾斜地の位置		箇所番号			箇所名		所在地		調査年度							
		207BN091			大川目町第10地割A		久慈市大川目町第10地割		2024年度							
横断 測線 番号	急傾斜地の下端に隣接する土地								急傾斜地内							
	土石等の移動の高さと力の大きさ				土石等の堆積高さと力の大きさ				土石等の移動の高さと力の大きさ				土石等の堆積高さと力の大きさ			
	区分	高さ (m)	下端からの距離 (m)	力の大きさ (kN/m ²)	区分	下端からの水平 距離(m)	高さ (m)	力の大きさ (kN/m ²)	区分	高さ (m)	上端からの比高 (m)	力の大きさ (kN/m ²)	区分	上端からの比高 (m)	高さ (m)	力の大きさ (kN/m ²)
16	100kN/m ² を超える	1.00	0.00 ~ 1.87	132.50	3mを超える	0.00 ~ 1.02	3.74	16.47	100kN/m ² を超える	1.00	15.11 ~ 29.69	132.50	3mを超える	20.00 ~ 29.69	3.74	16.47
	それ以外	1.00	1.87 ~ 8.55	100.00	それ以外	1.02 ~ 8.55	3.00	13.20	それ以外	1.00	5.00 ~ 15.11	100.00	それ以外	5.00 ~ 20.00	3.00	13.20
17	100kN/m ² を超える	1.00	0.00 ~ 1.97	134.51	3mを超える	0.00 ~ 0.97	3.69	16.24	100kN/m ² を超える	1.00	14.60 ~ 29.68	134.51	3mを超える	20.00 ~ 29.68	3.69	16.24
	それ以外	1.00	1.97 ~ 8.66	100.00	それ以外	0.97 ~ 8.66	3.00	13.20	それ以外	1.00	5.00 ~ 14.60	100.00	それ以外	5.00 ~ 20.00	3.00	13.20
18	100kN/m ² を超える	1.00	0.00 ~ 1.42	124.35	3mを超える	0.00 ~ 1.12	3.85	16.94	100kN/m ² を超える	1.00	16.39 ~ 27.24	124.35	3mを超える	20.00 ~ 27.24	3.85	16.94
	それ以外	1.00	1.42 ~ 8.10	100.00	それ以外	1.12 ~ 8.10	3.00	13.20	それ以外	1.00	5.00 ~ 16.39	100.00	それ以外	5.00 ~ 20.00	3.00	13.20
19	100kN/m ² を超える	1.00	0.00 ~ 1.70	129.48	3mを超える	0.00 ~ 0.95	3.67	16.17	100kN/m ² を超える	1.00	14.44 ~ 25.76	129.48	3mを超える	20.00 ~ 25.76	3.67	16.17
	それ以外	1.00	1.70 ~ 8.38	100.00	それ以外	0.95 ~ 8.38	3.00	13.20	それ以外	1.00	5.00 ~ 14.44	100.00	それ以外	5.00 ~ 20.00	3.00	13.20
	100kN/m ² を超える		~		3mを超える	~			100kN/m ² を超える		~		3mを超える	~		
	それ以外		~		それ以外	~			それ以外		~		それ以外	~		
	100kN/m ² を超える		~		3mを超える	~			100kN/m ² を超える		~		3mを超える	~		
	それ以外		~		それ以外	~			それ以外		~		それ以外	~		
	100kN/m ² を超える		~		3mを超える	~			100kN/m ² を超える		~		3mを超える	~		
	それ以外		~		それ以外	~			それ以外		~		それ以外	~		
	100kN/m ² を超える		~		3mを超える	~			100kN/m ² を超える		~		3mを超える	~		
	それ以外		~		それ以外	~			それ以外		~		それ以外	~		
	100kN/m ² を超える		~		3mを超える	~			100kN/m ² を超える		~		3mを超える	~		
	それ以外		~		それ以外	~			それ以外		~		それ以外	~		
	100kN/m ² を超える		~		3mを超える	~			100kN/m ² を超える		~		3mを超える	~		
	それ以外		~		それ以外	~			それ以外		~		それ以外	~		
	100kN/m ² を超える		~		3mを超える	~			100kN/m ² を超える		~		3mを超える	~		
	それ以外		~		それ以外	~			それ以外		~		それ以外	~		
	100kN/m ² を超える		~		3mを超える	~			100kN/m ² を超える		~		3mを超える	~		
	それ以外		~		それ以外	~			それ以外		~		それ以外	~		