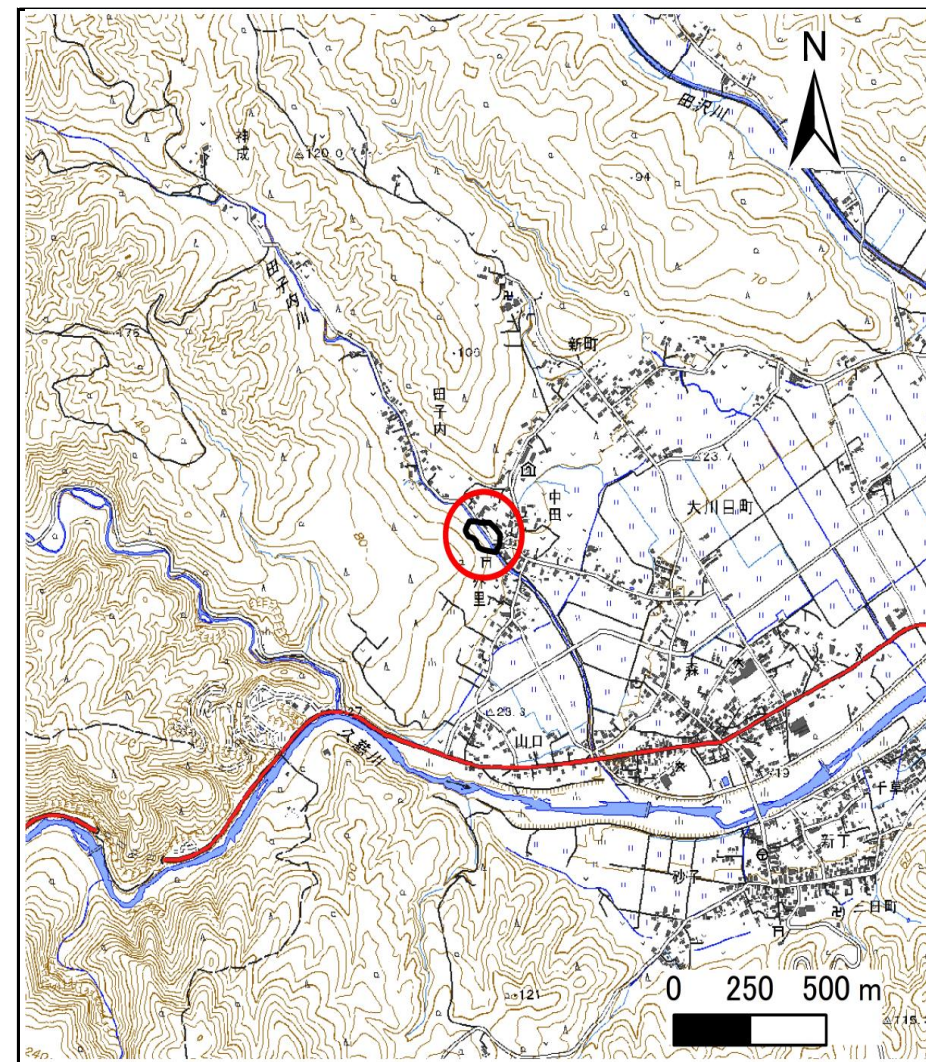


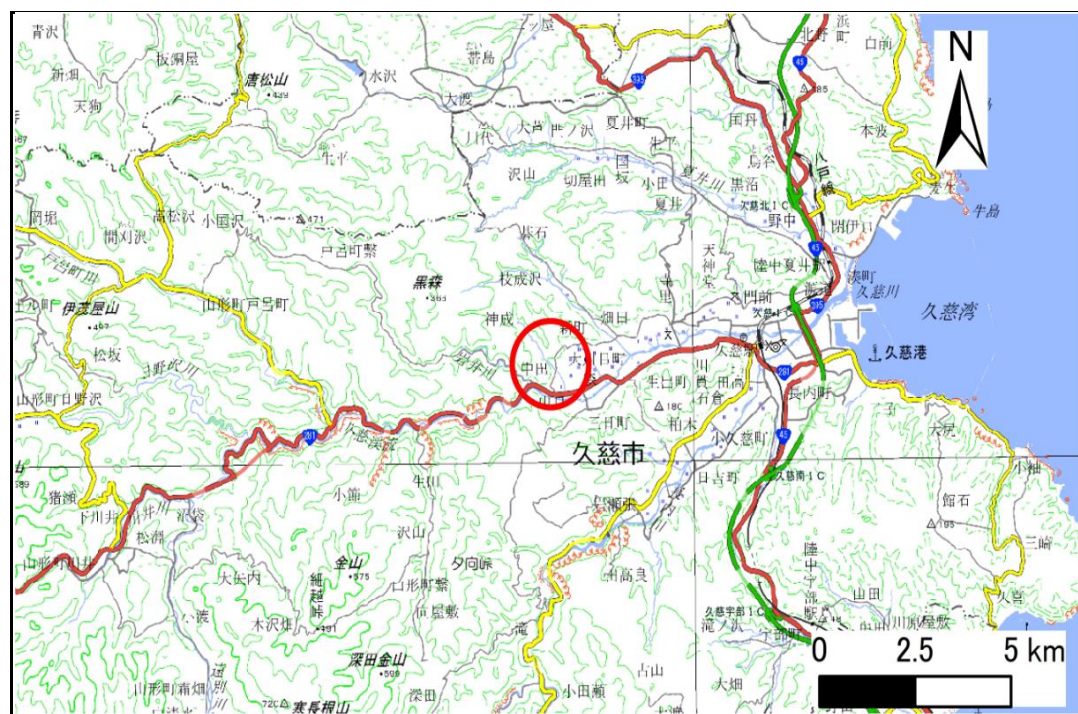
土砂災害防止に関する基礎調査(急傾斜地の崩壊)

表紙 概況、位置図

自然現象の種類	急傾斜地の崩壊
箇所番号	207BN090
箇所名	大川目町第20地割A
所在地	久慈市大川目町第20地割
調査機関	県北広域振興局土木部



位置図(S=1:25,000)



概況図(S=1:200,000)

急傾斜地の崩壊区域調書

様式3-1 危害のおそれのある土地、著しい危害のおそれのある土地の設定図

調査年度

2024年度

急傾斜地の位置

箇所番号

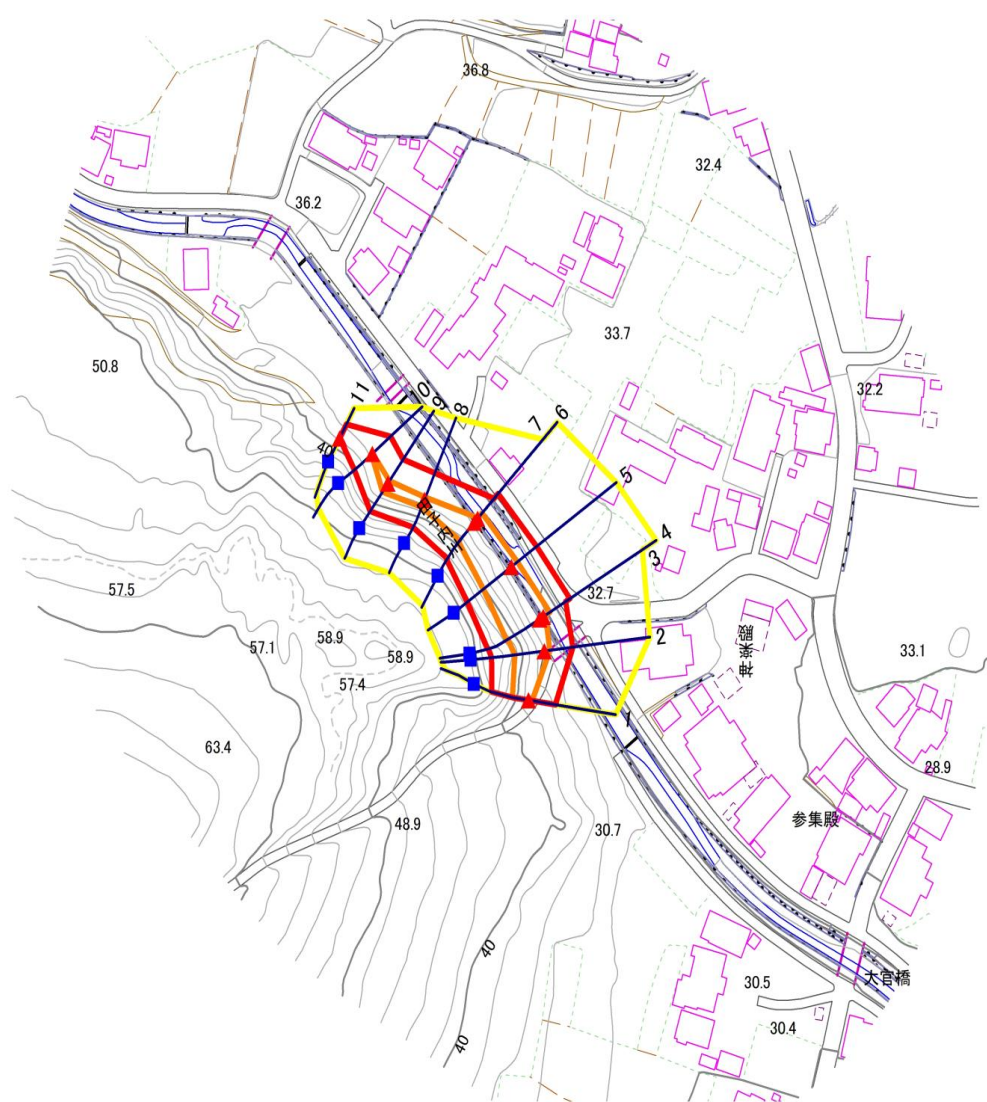
207BN090

箇所名

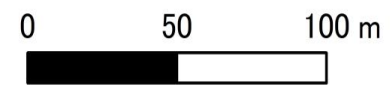
大川目町第20地割A

所在地

久慈市大川目町第20地割



1:2,500



- | | | | | |
|-----------|--|--|--|--|
| 凡例 | ■ 上端 | — 横断測線 | 危害のおそれのある土地の区域 | 土石等の移動による力が100kN/m ² を超える範囲 |
| | ▲ 下端 | | 著しい危害のおそれのある土地の区域 | 土石等の堆積高が3mを超える範囲 |

急傾斜地の崩壊区域調査書

様式3-2 建築物に作用すると想定される衝撃に関する事項(1/1)

調査年度

2024年度

急傾斜地の位置		207BN090			箇所名		大川目町第20地割A		所在地		久慈市大川目町第20地割					
横断 測線 番号	急傾斜地の下端に隣接する土地								急傾斜地内							
	土石等の移動の高さと力の大きさ				土石等の堆積高さと力の大きさ				土石等の移動の高さと力の大きさ				土石等の堆積高さと力の大きさ			
	区分	高さ (m)	下端からの距離 (m)	力の大きさ (kN/m ²)	区分	下端からの水平 距離(m)	高さ (m)	力の大きさ (kN/m ²)	区分	高さ (m)	上端からの比高 (m)	力の大きさ (kN/m ²)	区分	上端からの比高 (m)	高さ (m)	力の大きさ (kN/m ²)
1	100kN/m ² を超える	1.00	0.00 ~ 1.31	119.82	3mを超える	— ~ —	—	—	100kN/m ² を超える	1.00	10.53 ~ 14.72	119.82	3mを超える	— ~ —	—	—
	それ以外	1.00	1.31 ~ 9.09	100.00	それ以外	0.00 ~ 9.09	2.19	11.08	それ以外	1.00	5.00 ~ 10.53	100.00	それ以外	5.00 ~ 14.72	2.19	11.08
2	100kN/m ² を超える	1.00	0.00 ~ 1.84	128.32	3mを超える	— ~ —	—	—	100kN/m ² を超える	1.00	10.62 ~ 17.79	128.32	3mを超える	— ~ —	—	—
	それ以外	1.00	1.84 ~ 9.63	100.00	それ以外	0.00 ~ 9.63	2.31	11.65	それ以外	1.00	5.00 ~ 10.62	100.00	それ以外	5.00 ~ 17.79	2.31	11.65
3	100kN/m ² を超える	1.00	0.00 ~ 2.31	135.93	3mを超える	— ~ —	—	—	100kN/m ² を超える	1.00	10.53 ~ 19.93	135.93	3mを超える	— ~ —	—	—
	それ以外	1.00	2.31 ~ 10.09	100.00	それ以外	0.00 ~ 10.09	2.38	12.03	それ以外	1.00	5.00 ~ 10.53	100.00	それ以外	5.00 ~ 19.93	2.38	12.03
4	100kN/m ² を超える	1.00	0.00 ~ 2.61	141.09	3mを超える	— ~ —	—	—	100kN/m ² を超える	1.00	10.56 ~ 21.93	141.09	3mを超える	— ~ —	—	—
	それ以外	1.00	2.61 ~ 10.40	100.00	それ以外	0.00 ~ 10.40	2.42	12.24	それ以外	1.00	5.00 ~ 10.56	100.00	それ以外	5.00 ~ 21.93	2.42	12.24
5	100kN/m ² を超える	1.00	0.00 ~ 2.50	139.18	3mを超える	— ~ —	—	—	100kN/m ² を超える	1.00	10.98 ~ 21.41	139.18	3mを超える	— ~ —	—	—
	それ以外	1.00	2.50 ~ 10.28	100.00	それ以外	0.00 ~ 10.28	2.55	12.86	それ以外	1.00	5.00 ~ 10.98	100.00	それ以外	5.00 ~ 21.41	2.55	12.86
6	100kN/m ² を超える	1.00	0.00 ~ 2.19	134.09	3mを超える	— ~ —	—	—	100kN/m ² を超える	1.00	10.93 ~ 19.36	134.09	3mを超える	— ~ —	—	—
	それ以外	1.00	2.19 ~ 9.98	100.00	それ以外	0.00 ~ 9.98	2.54	12.82	それ以外	1.00	5.00 ~ 10.93	100.00	それ以外	5.00 ~ 19.36	2.54	12.82
7	100kN/m ² を超える	1.00	0.00 ~ 1.75	126.90	3mを超える	— ~ —	—	—	100kN/m ² を超える	1.00	10.64 ~ 16.66	126.90	3mを超える	— ~ —	—	—
	それ以外	1.00	1.75 ~ 9.54	100.00	それ以外	0.00 ~ 9.54	2.46	12.42	それ以外	1.00	5.00 ~ 10.64	100.00	それ以外	5.00 ~ 16.66	2.46	12.42
8	100kN/m ² を超える	1.00	0.00 ~ 0.72	110.76	3mを超える	— ~ —	—	—	100kN/m ² を超える	1.00	10.94 ~ 13.03	110.76	3mを超える	— ~ —	—	—
	それ以外	1.00	0.72 ~ 8.51	100.00	それ以外	0.00 ~ 8.51	2.34	11.81	それ以外	1.00	5.00 ~ 10.94	100.00	それ以外	5.00 ~ 13.03	2.34	11.81
9	100kN/m ² を超える	1.00	0.00 ~ 0.85	112.72	3mを超える	— ~ —	—	—	100kN/m ² を超える	1.00	10.55 ~ 13.03	112.72	3mを超える	— ~ —	—	—
	それ以外	1.00	0.85 ~ 8.64	100.00	それ以外	0.00 ~ 8.64	2.22	11.24	それ以外	1.00	5.00 ~ 10.55	100.00	それ以外	5.00 ~ 13.03	2.22	11.24
10	100kN/m ² を超える	1.00	0.00 ~ 0.10	101.40	3mを超える	— ~ —	—	—	100kN/m ² を超える	1.00	10.54 ~ 10.79	101.40	3mを超える	— ~ —	—	—
	それ以外	1.00	0.10 ~ 7.88	100.00	それ以外	0.00 ~ 7.88	2.17	10.95	それ以外	1.00	5.00 ~ 10.54	100.00	それ以外	5.00 ~ 10.79	2.17	10.95
11	100kN/m ² を超える	—	— ~ —	—	3mを超える	— ~ —	—	—	100kN/m ² を超える	—	— ~ —	—	3mを超える	— ~ —	—	—
	それ以外	1.00	0.00 ~ 4.72	58.78	それ以外	0.00 ~ 0.00	1.65	8.32	それ以外	1.00	5.00 ~ 5.00	58.78	それ以外	5.00 ~ 5.00	1.65	8.32
	100kN/m ² を超える		~		3mを超える	~			100kN/m ² を超える		~		3mを超える	~		
	それ以外		~		それ以外	~			それ以外		~		それ以外	~		
	100kN/m ² を超える		~		3mを超える	~			100kN/m ² を超える		~		3mを超える	~		
	それ以外		~		それ以外	~			それ以外		~		それ以外	~		
	100kN/m ² を超える		~		3mを超える	~			100kN/m ² を超える		~		3mを超える	~		
	それ以外		~		それ以外	~			それ以外		~		それ以外	~		