

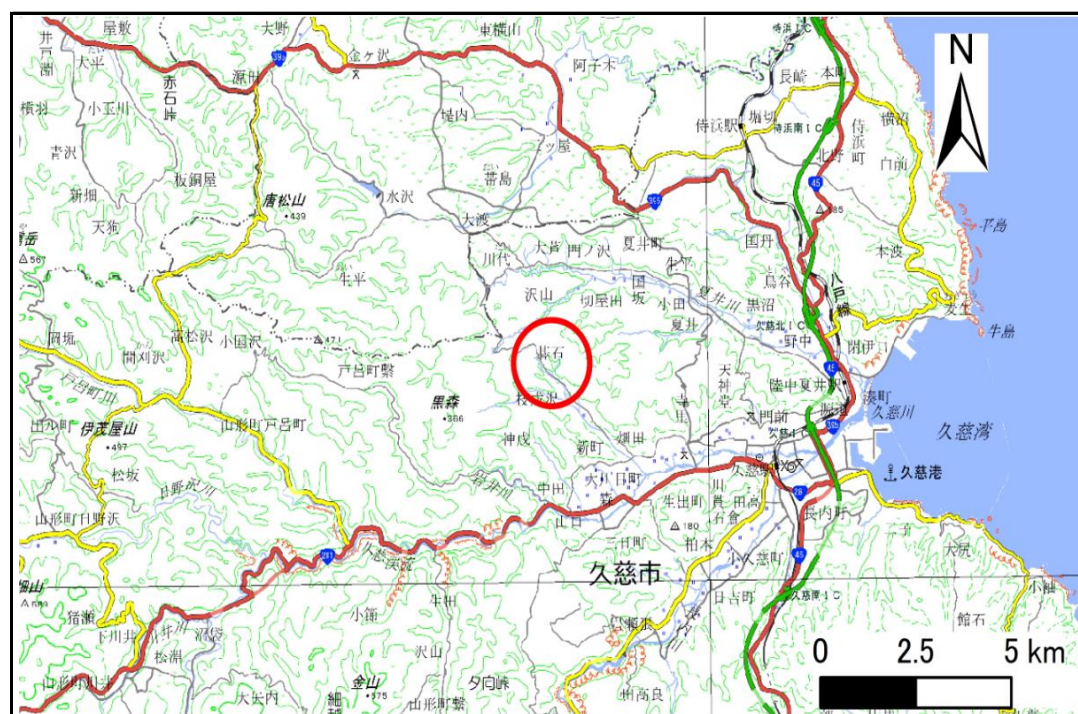
土砂災害防止に関する基礎調査(急傾斜地の崩壊)

表紙 概況、位置図

自然現象の種類	急傾斜地の崩壊
箇所番号	207BN072-1
箇所名	枝成沢第17地割A
所在地	久慈市枝成沢第17地割
調査機関	県北広域振興局土木部



位置図(S=1:25,000)



概況図(S=1:200,000)

急傾斜地の崩壊区域調書

様式3-1 危害のおそれのある土地、著しい危害のおそれのある土地の設定図

調査年度

2024年度

急傾斜地の位置

箇所番号

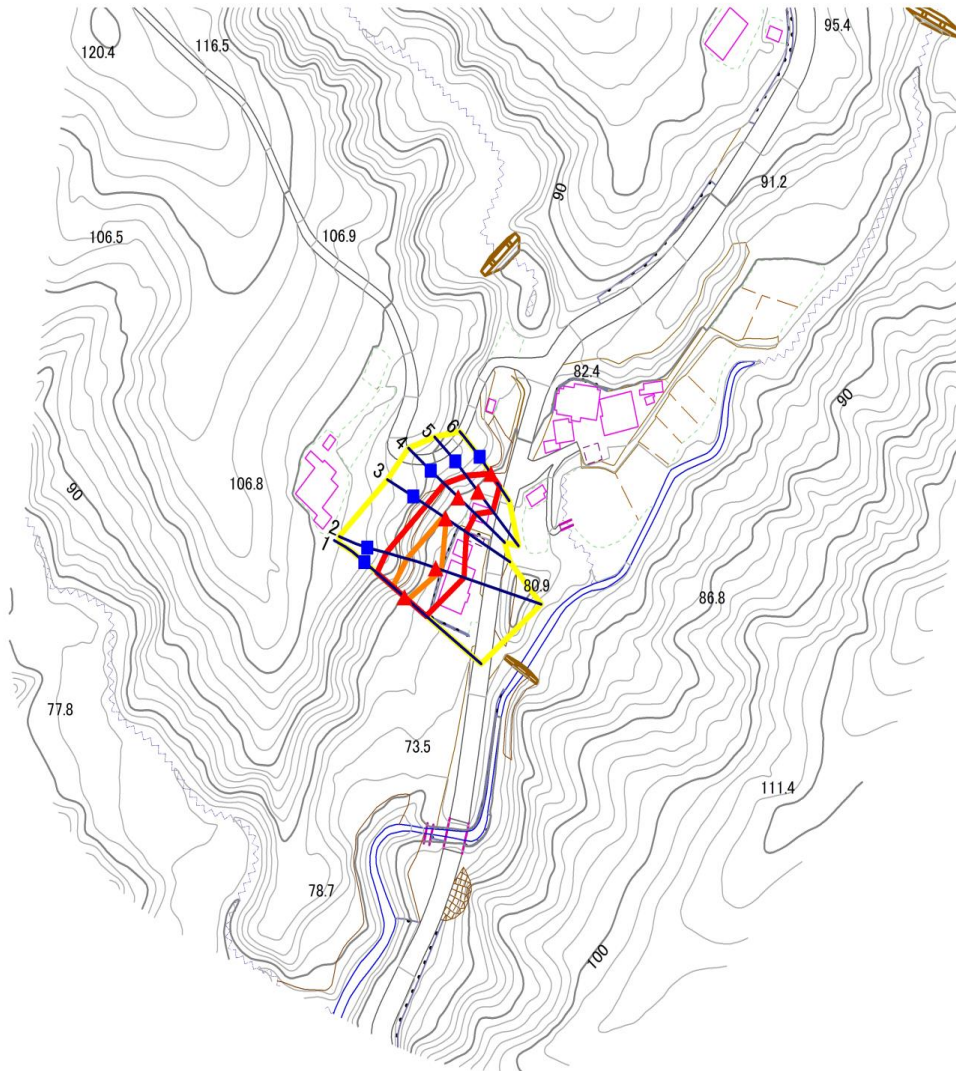
207BN072-1

箇所名

枝成沢第17地割A

所在地

久慈市枝成沢第17地割



凡例

- 上端
- ▲ 下端

— 横断測線

- 危害のおそれのある土地の区域
- 著しい危害のおそれのある土地の区域

- 土石等の移動による力が100kN/m²を超える範囲
- 土石等の堆積高が3mを超える範囲

急傾斜地の崩壊区域調書

様式3-2 建築物に作用すると想定される衝撃に関する事項(1/1)

調査年度

2024年度

急傾斜地の位置		箇所番号		207BN072-1		箇所名		枝成沢第17地割A		所在地		久慈市枝成沢第17地割				
横断線 番号	急傾斜地の下端に隣接する土地								急傾斜地内							
	土石等の移動の高さと力の大きさ				土石等の堆積高さと力の大きさ				土石等の移動の高さと力の大きさ				土石等の堆積高さと力の大きさ			
	区分	高さ (m)	下端からの距離 (m)	力の大きさ (kN/m ²)	区分	下端からの水平 距離(m)	高さ (m)	力の大きさ (kN/m ²)	区分	高さ (m)	上端からの比高 (m)	力の大きさ (kN/m ²)	区分	上端からの比高 (m)	高さ (m)	力の大きさ (kN/m ²)
1	100kN/m ² を超える	1.00	0.00 ~ 1.41	121.44	3mを超える	— ~ —	—	—	100kN/m ² を超える	1.00	11.34 ~ 16.11	121.44	3mを超える	— ~ —	—	—
	それ以外	1.00	1.41 ~ 9.20	100.00	それ以外	0.00 ~ 9.20	2.61	13.18	それ以外	1.00	5.00 ~ 11.34	100.00	それ以外	5.00 ~ 16.11	2.61	13.18
2	100kN/m ² を超える	1.00	0.00 ~ 2.06	131.96	3mを超える	— ~ —	—	—	100kN/m ² を超える	1.00	10.53 ~ 18.37	131.96	3mを超える	— ~ —	—	—
	それ以外	1.00	2.06 ~ 9.85	100.00	それ以外	0.00 ~ 9.85	2.39	12.06	それ以外	1.00	5.00 ~ 10.53	100.00	それ以外	5.00 ~ 18.37	2.39	12.06
3	100kN/m ² を超える	1.00	0.00 ~ 0.28	104.11	3mを超える	— ~ —	—	—	100kN/m ² を超える	1.00	11.70 ~ 12.51	104.11	3mを超える	— ~ —	—	—
	それ以外	1.00	0.28 ~ 8.06	100.00	それ以外	0.00 ~ 8.06	2.44	12.35	それ以外	1.00	5.00 ~ 11.70	100.00	それ以外	5.00 ~ 12.51	2.44	12.35
4	100kN/m ² を超える	—	— ~ —	—	3mを超える	— ~ —	—	—	100kN/m ² を超える	—	— ~ —	—	3mを超える	— ~ —	—	—
	それ以外	1.00	0.00 ~ 7.58	96.97	それ以外	0.00 ~ 7.58	2.29	11.56	それ以外	1.00	5.00 ~ 10.20	96.97	それ以外	5.00 ~ 10.20	2.29	11.56
5	100kN/m ² を超える	—	— ~ —	—	3mを超える	— ~ —	—	—	100kN/m ² を超える	—	— ~ —	—	3mを超える	— ~ —	—	—
	それ以外	1.00	0.00 ~ 7.58	97.07	それ以外	0.00 ~ 7.58	2.34	11.82	それ以外	1.00	5.00 ~ 10.44	97.07	それ以外	5.00 ~ 10.44	2.34	11.82
6	100kN/m ² を超える	—	— ~ —	—	3mを超える	— ~ —	—	—	100kN/m ² を超える	—	— ~ —	—	3mを超える	— ~ —	—	—
	それ以外	1.00	0.00 ~ 4.71	58.68	それ以外	0.00 ~ 4.71	1.82	9.19	それ以外	1.00	5.00 ~ 5.00	58.68	それ以外	5.00 ~ 5.00	1.82	9.19
	100kN/m ² を超える		~		3mを超える	~			100kN/m ² を超える		~		3mを超える	~		
	それ以外		~		それ以外	~			それ以外		~		それ以外	~		
	100kN/m ² を超える		~		3mを超える	~			100kN/m ² を超える		~		3mを超える	~		
	それ以外		~		それ以外	~			それ以外		~		それ以外	~		
	100kN/m ² を超える		~		3mを超える	~			100kN/m ² を超える		~		3mを超える	~		
	それ以外		~		それ以外	~			それ以外		~		それ以外	~		
	100kN/m ² を超える		~		3mを超える	~			100kN/m ² を超える		~		3mを超える	~		
	それ以外		~		それ以外	~			それ以外		~		それ以外	~		
	100kN/m ² を超える		~		3mを超える	~			100kN/m ² を超える		~		3mを超える	~		
	それ以外		~		それ以外	~			それ以外		~		それ以外	~		
	100kN/m ² を超える		~		3mを超える	~			100kN/m ² を超える		~		3mを超える	~		
	それ以外		~		それ以外	~			それ以外		~		それ以外	~		