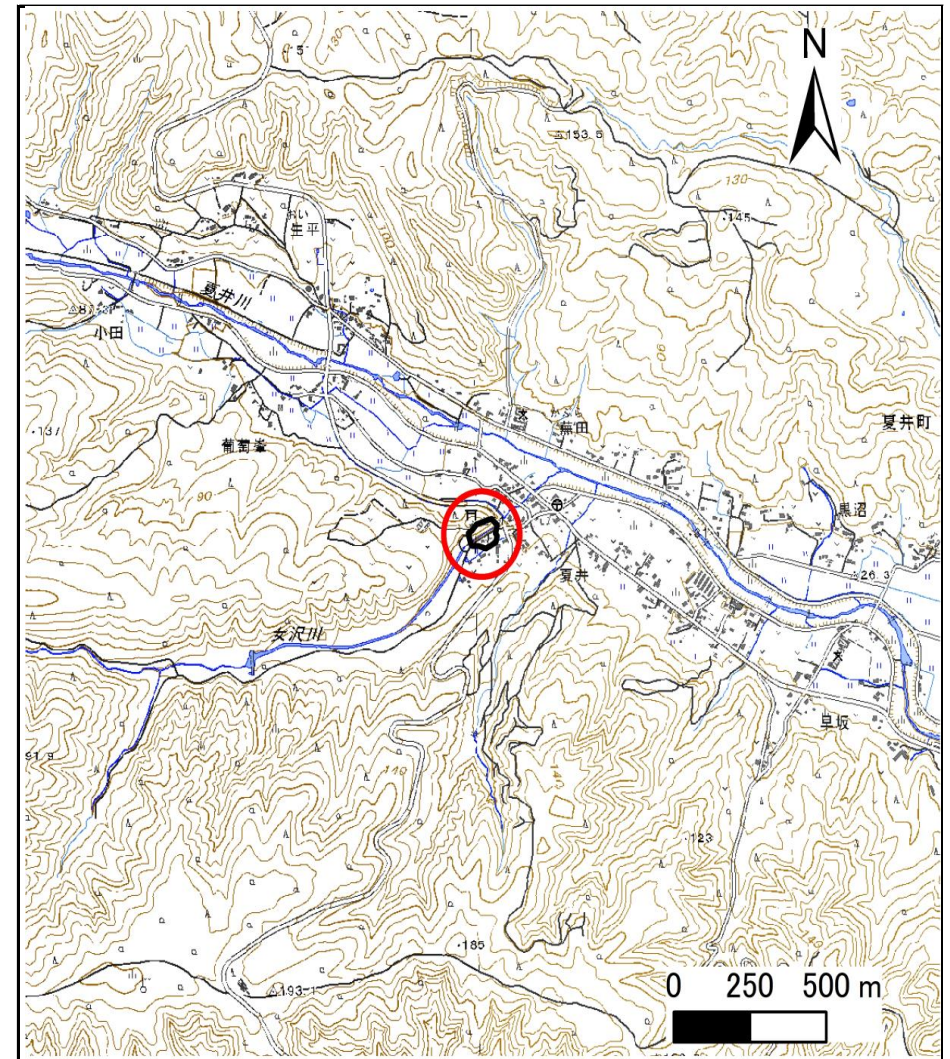


土砂災害防止に関する基礎調査(急傾斜地の崩壊)

表紙 概況、位置図

自然現象の種類	急傾斜地の崩壊
箇所番号	207BN046-2
箇所名	夏井町夏井第1地割A
所在地	久慈市夏井町夏井第1地割
調査機関	県北広域振興局土木部



位置図(S=1:25,000)



概況図(S=1:200,000)

急傾斜地の崩壊区域調書

様式3-1 危害のおそれのある土地、著しい危害のおそれのある土地の設定図

調査年度

2024年度

急傾斜地の位置

箇所番号

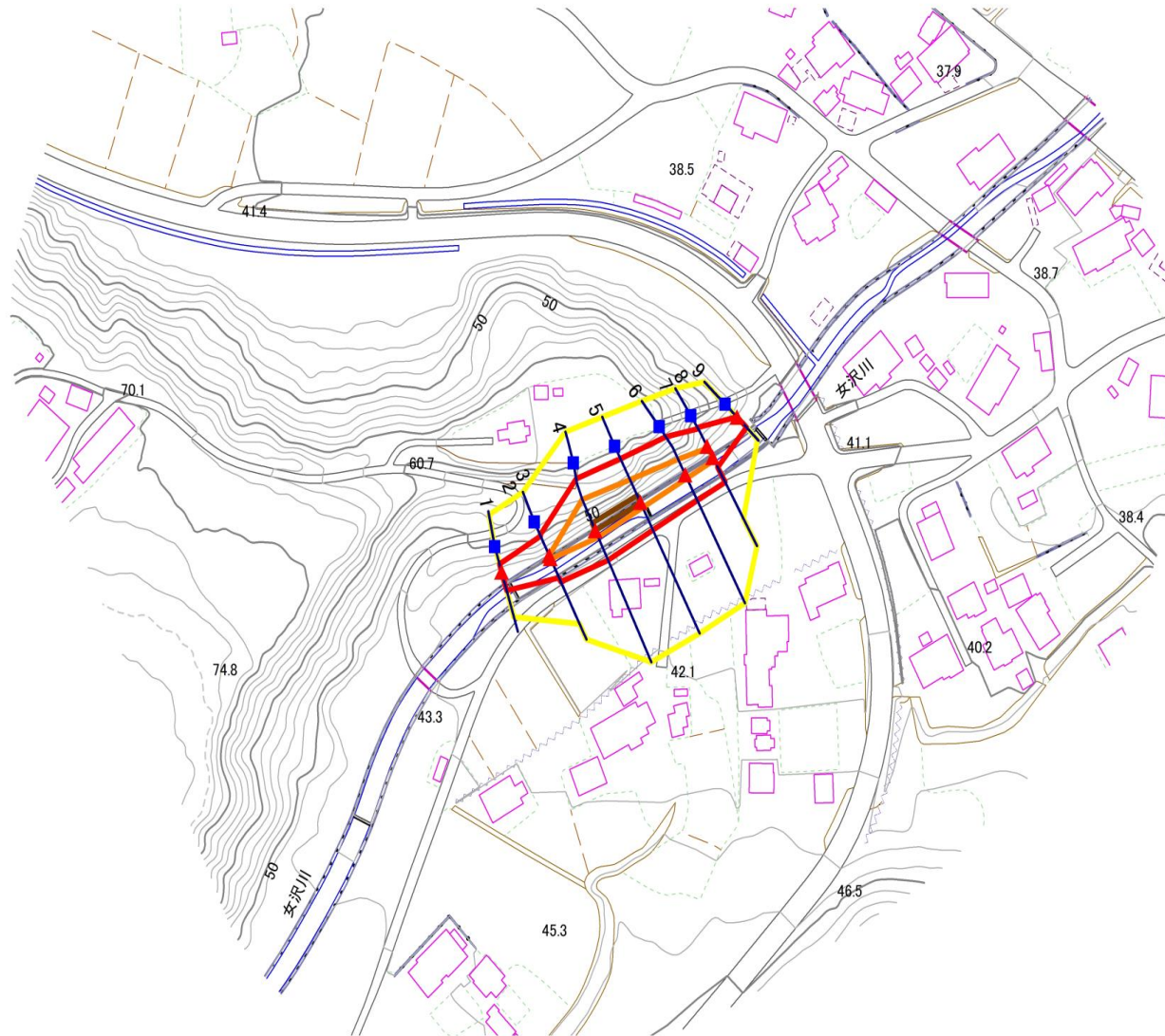
207BN046-2

箇所名

夏井町夏井第1地割A

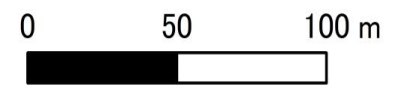
所在地

久慈市夏井町夏井第1地割



久慈市

1:2,500



- | | | | | |
|-----------|--|--|--|--|
| 凡例 | ■ 上端 | — 横断測線 | 危害のおそれのある土地の区域 | 土石等の移動による力が100kN/m ² を超える範囲 |
| | ▲ 下端 | | 著しい危害のおそれのある土地の区域 | 土石等の堆積高が3mを超える範囲 |

急傾斜地の崩壊区域調査

様式3-2 建築物に作用すると想定される衝撃に関する事項(1/1)

調査年度

2024年度

急傾斜地の位置		箇所番号		207BN046-2		箇所名		夏井町夏井第1地割A		所在地		久慈市夏井町夏井第1地割				
横断線 番号	急傾斜地の下端に隣接する土地								急傾斜地内							
	土石等の移動の高さと力の大きさ				土石等の堆積高さと力の大きさ				土石等の移動の高さと力の大きさ				土石等の堆積高さと力の大きさ			
	区分	高さ (m)	下端からの距離 (m)	力の大きさ (kN/m ²)	区分	下端からの水平 距離(m)	高さ (m)	力の大きさ (kN/m ²)	区分	高さ (m)	上端からの比高 (m)	力の大きさ (kN/m ²)	区分	上端からの比高 (m)	高さ (m)	力の大きさ (kN/m ²)
1	100kN/m ² を超える	—	— ~ —	—	3mを超える	— ~ —	—	—	100kN/m ² を超える	—	— ~ —	—	3mを超える	— ~ —	—	—
	それ以外	1.00	0.00 ~ 6.04	75.72	それ以外	0.00 ~ 6.04	1.89	9.57	それ以外	1.00	5.00 ~ 7.24	75.72	それ以外	5.00 ~ 7.24	1.89	9.57
2	100kN/m ² を超える	—	— ~ —	—	3mを超える	— ~ —	—	—	100kN/m ² を超える	—	— ~ —	—	3mを超える	— ~ —	—	—
	それ以外	1.00	0.00 ~ 7.74	99.37	それ以外	0.00 ~ 7.74	2.47	12.47	それ以外	1.00	5.00 ~ 11.79	99.37	それ以外	5.00 ~ 11.79	2.47	12.47
3	100kN/m ² を超える	1.00	0.00 ~ 0.31	104.54	3mを超える	— ~ —	—	—	100kN/m ² を超える	1.00	12.96 ~ 13.99	104.54	3mを超える	— ~ —	—	—
	それ以外	1.00	0.31 ~ 8.09	100.00	それ以外	0.00 ~ 8.09	2.56	12.93	それ以外	1.00	5.00 ~ 12.96	100.00	それ以外	5.00 ~ 13.99	2.56	12.93
4	100kN/m ² を超える	1.00	0.00 ~ 2.40	137.59	3mを超える	0.00 ~ 0.06	3.04	15.35	100kN/m ² を超える	1.00	11.78 ~ 22.47	137.59	3mを超える	20.00 ~ 22.47	3.04	15.35
	それ以外	1.00	2.40 ~ 10.19	100.00	それ以外	0.06 ~ 10.19	3.00	15.16	それ以外	1.00	5.00 ~ 11.78	100.00	それ以外	5.00 ~ 20.00	3.00	15.16
5	100kN/m ² を超える	1.00	0.00 ~ 1.86	128.70	3mを超える	0.00 ~ 0.30	3.22	16.28	100kN/m ² を超える	1.00	13.55 ~ 22.65	128.70	3mを超える	20.00 ~ 22.65	3.22	16.28
	それ以外	1.00	1.86 ~ 9.65	100.00	それ以外	0.30 ~ 9.65	3.00	15.16	それ以外	1.00	5.00 ~ 13.55	100.00	それ以外	5.00 ~ 20.00	3.00	15.16
6	100kN/m ² を超える	1.00	0.00 ~ 1.28	119.44	3mを超える	— ~ —	—	—	100kN/m ² を超える	1.00	15.48 ~ 22.35	119.44	3mを超える	— ~ —	—	—
	それ以外	1.00	1.28 ~ 9.07	100.00	それ以外	0.00 ~ 9.07	2.94	14.87	それ以外	1.00	5.00 ~ 15.48	100.00	それ以外	5.00 ~ 22.35	2.94	14.87
7	100kN/m ² を超える	1.00	0.00 ~ 1.01	115.25	3mを超える	— ~ —	—	—	100kN/m ² を超える	1.00	12.17 ~ 15.66	115.25	3mを超える	— ~ —	—	—
	それ以外	1.00	1.01 ~ 8.80	100.00	それ以外	0.00 ~ 8.80	2.49	12.60	それ以外	1.00	5.00 ~ 12.17	100.00	それ以外	5.00 ~ 15.66	2.49	12.60
8	100kN/m ² を超える	—	— ~ —	—	3mを超える	— ~ —	—	—	100kN/m ² を超える	—	— ~ —	—	3mを超える	— ~ —	—	—
	それ以外	1.00	0.00 ~ 7.51	95.95	それ以外	0.00 ~ 7.51	2.62	13.22	それ以外	1.00	5.00 ~ 12.86	95.95	それ以外	5.00 ~ 12.86	2.62	13.22
9	100kN/m ² を超える	—	— ~ —	—	3mを超える	— ~ —	—	—	100kN/m ² を超える	—	— ~ —	—	3mを超える	— ~ —	—	—
	それ以外	1.00	0.00 ~ 4.62	57.55	それ以外	0.00 ~ 4.62	1.87	9.45	それ以外	1.00	5.00 ~ 5.00	57.55	それ以外	5.00 ~ 5.00	1.87	9.45
	100kN/m ² を超える		~		3mを超える	~			100kN/m ² を超える		~		3mを超える	~		
	それ以外		~		それ以外	~			それ以外		~		それ以外	~		
	100kN/m ² を超える		~		3mを超える	~			100kN/m ² を超える		~		3mを超える	~		
	それ以外		~		それ以外	~			それ以外		~		それ以外	~		
	100kN/m ² を超える		~		3mを超える	~			100kN/m ² を超える		~		3mを超える	~		
	それ以外		~		それ以外	~			それ以外		~		それ以外	~		
	100kN/m ² を超える		~		3mを超える	~			100kN/m ² を超える		~		3mを超える	~		
	それ以外		~		それ以外	~			それ以外		~		それ以外	~		
	100kN/m ² を超える		~		3mを超える	~			100kN/m ² を超える		~		3mを超える	~		
	それ以外		~		それ以外	~			それ以外		~		それ以外	~		